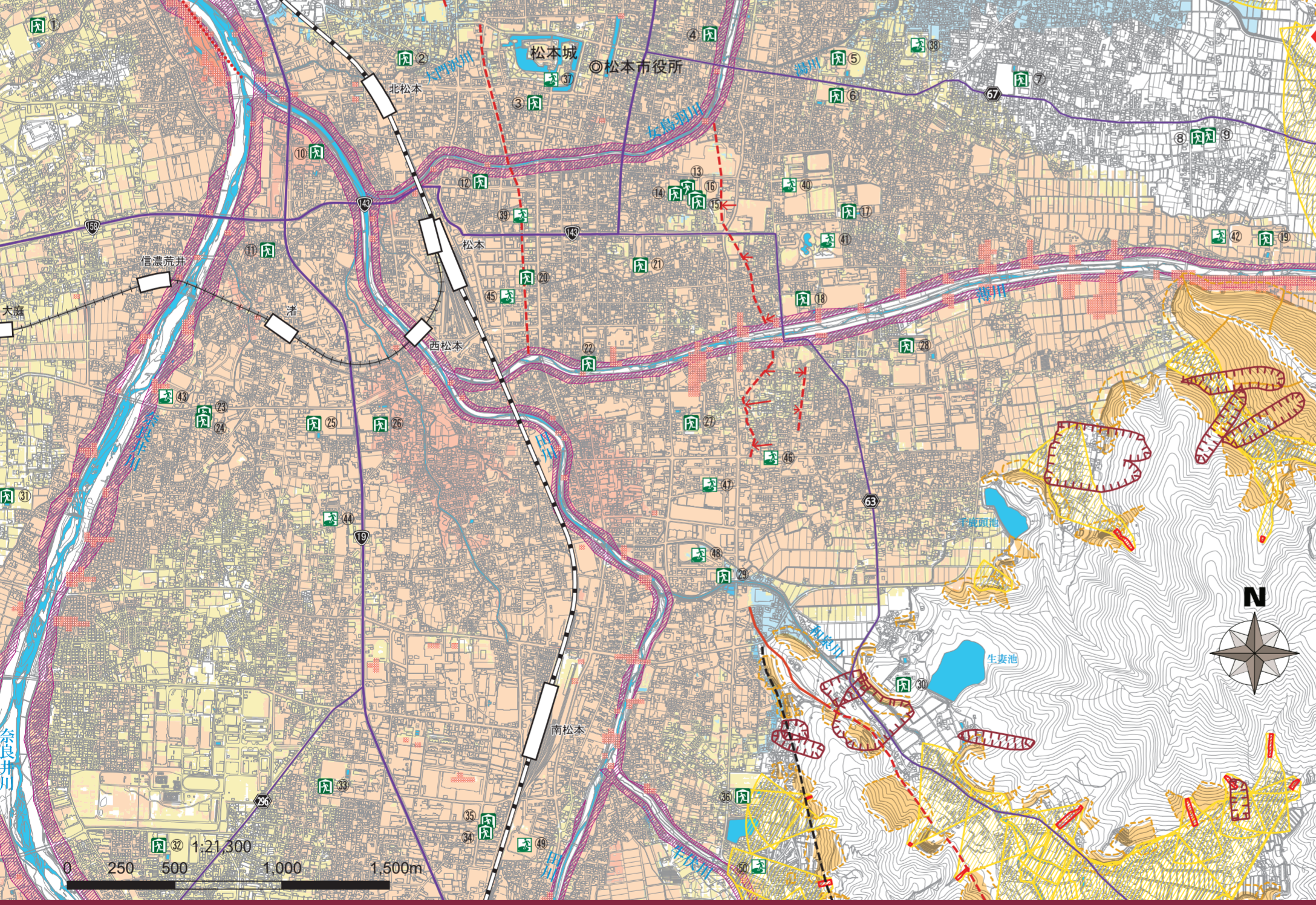


1,000年に1度程度起こる大雨の場合(想定最大規模)



市は、計画規模の洪水(上図)を前提とした避難体制を基本としますが、降雨の状況により、想定最大規模の洪水(左図)に対する避難体制に移行する場合がありますので、ハザードマップ上に記載している情報などに十分留意してください。

**凡例**

**洪水浸水想定区域(浸水深)**

新しい浸水想定 (奈良井川、田川、湯川、女鳥羽川、牛伏川、鎌田、三間沢川、小菅部川、梓川)		従来の浸水想定 (大門沢川、西大門沢川、湯川、和泉川、塩沢川)	
10.0m以上	5.0m以上	5.0m	2.0~5.0m未満
5.0~10.0m未満	3.0~5.0m未満	3.0m	1.0~2.0m未満
3.0~5.0m未満	0.5~3.0m未満	2.0m	0.5~1.0m未満
0.5~3.0m未満	~0.5m未満	1.0m	~0.5m未満
~0.5m未満		0.5m	

家屋倒壊等氾濫想定区域(河岸侵食)      家屋倒壊等氾濫想定区域(氾濫流)

**土砂災害警戒区域**

急傾斜地      土石流      地すべり

警戒区域      警戒区域      警戒区域

特別警戒区域      特別警戒区域      警戒区域

**指定避難所**      災害の危険性があり避難した住民等を災害の危険性がなくなるまでに必要な間滞在させる場合や、災害により家に居られなくなった住民等を一時的に滞在させる場合に開設する施設

**指定緊急避難場所**      災害が発生し、または発生するおそれがある場合に、その危険から逃れるための避難の場所

— 高速道路      100 国道      00 県道

— 鉄道(JR)      +++ 鉄道(私鉄)      河川・水域

— 活断層(位置確定)      - - 活断層(位置不確定)

..... 活断層(伏在部)      - - 推定活断層      ← 撓曲変形

※本市の「指定避難所」は、「指定緊急避難場所」も兼ねています。

指定避難所・指定緊急避難場所一覧

○: 避難可    ×: 避難不可    -: 状況に応じて開設

指定避難所名称 (地図上の番号と一致)				対象とする異常な現象の種類				指定避難所名称 (地図上の番号と一致)				対象とする異常な現象の種類				指定避難所名称 (地図上の番号と一致)				対象とする異常な現象の種類			
避難所名称	洪水(100年に1度)	洪水(1000年に1度)	土砂災害	避難所名称	洪水(100年に1度)	洪水(1000年に1度)	土砂災害	避難所名称	洪水(100年に1度)	洪水(1000年に1度)	土砂災害	避難所名称	洪水(100年に1度)	洪水(1000年に1度)	土砂災害	避難所名称	洪水(100年に1度)	洪水(1000年に1度)	土砂災害				
①松島中学校	○	○	○	⑮第三地区公民館	○	○	○	⑳ゆめひろば庄内	○	○	○	㉑松本城公園	○	×	○	㉒惣社公園	○	×	○				
②白坂地区公民館	○	○	○	⑯トライあい・松本	○	○	○	×グラウンド、柔剣道場	○	○	○	㉓中央西公園(花時計公園)	×	×	○	㉔惣社公園	○	×	○				
③大手公民館	○	○	○	⑰松本ヶ丘高等学校	○	○	○	○第2グラウンド、体育館、校舎	○	○	○	㉕中央西公園(花時計公園)	×	×	○	㉖蚕糸記念公園	○	×	○				
④東部公民館	○	○	○	⑱源池小学校	○	○	○	○	○	○	○	㉗あがたの森公園	○	×	○	㉘山辺運動広場	×	×	○				
⑤清水中学校	○	○	○	⑲山辺小学校	○	○	○	○	×	×	○	㉙両島浄化センター運動広場	×	×	○	㉚高宮北公園	×	×	○				
⑥清水小学校	○	○	○	⑳松本市駅前会館	○	○	○	○	○	○	○	㉛駅前記念公園	×	×	○	㉜駅前記念公園	×	×	○				
⑦山辺中学校	○	○	○	㉑まつもと市民芸術館	○	○	○	○	○	○	○	㉝鎌田体育館	×	×	○	㉞鎌田地区公民館	○	○	○				
⑧教育文化センター	○	○	○	㉒第二地区公民館	○	×	○	○	○	○	○	㉟鎌田中学校	○	○	○	㊱鎌田中学校	○	○	○				
⑨里山辺体育館	○	○	○	㉓鎌田体育館	○	×	○	○	○	○	○	㊲鎌田小学校	○	○	○	㊳鎌田小学校	○	○	○				
⑩田川小学校	○	○	○	㉔鎌田地区公民館	○	○	○	○	○	○	○	㊴松本市役所	○	○	○	㊵松本市役所	○	○	○				
⑪田川公民館	○	○	○	㉕鎌田中学校	○	○	○	○	○	○	○	㊶松本市労働者福祉センター	○	○	○	㊷松本市労働者福祉センター	○	○	○				
⑫Mウイング	○	○	○	㉖鎌田小学校	○	○	○	○	○	○	○	㊸松本市弓道場	○	○	○	㊹松本市弓道場	○	○	○				
⑬松本市労働者福祉センター	○	○	○	㉗筑摩小学校	○	○	○	○	○	○	○	㊺松本市駅前会館	○	○	○	㊻松本市駅前会館	○	○	○				
⑭松本市弓道場	○	○	○	㉘松本工業高等学校	○	○	○	○	○	○	○	㊼松本市労働者福祉センター	○	○	○	㊽松本市労働者福祉センター	○	○	○				
												㊾松本市労働者福祉センター	○	○	○	㊿松本市労働者福祉センター	○	○	○				