

現在の施工状況

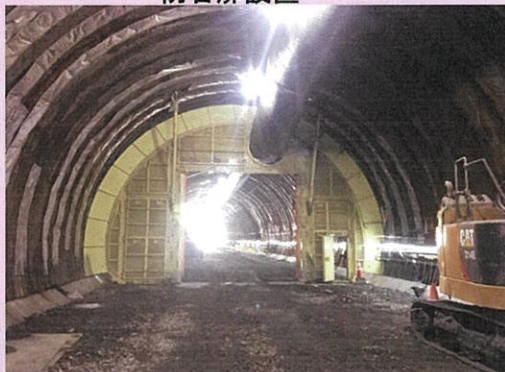
日頃から(仮称)狸平トンネル事業にご理解とご協力をいただき厚く御礼申し上げます。現在トンネル工事は、断層破碎帯を通過し山が固くなったため、火薬を使用した掘削になりました。今後も地質の状況をよく確認して慎重に工事を進めていきます。

覆工コンクリートの準備の為、入り口の防音扉は、坑内70m地点に移動しました。6月からは、入り口から、防水シート、補強鉄筋組立の作業を開始します。

終点側では、杭工事が終了しました。次は杭を設置した箇所に、大きな擁壁工事を行います。一部道路に近接する箇所は、道路を規制して片側交互通行で施工します。交通規制の際は、事前に予告看板でお知らせしますのでご理解ご協力をお願いします。

今後も引き続き、安全に留意しながら工事を進めて参りますので、何卒ご協力をよろしくお願い申し上げます。

防音扉設置



杭工事



今後も引き続き”安全第一”で工事を進めてまいります！！



(仮称) 狸平トンネル

たぬきだいら通信

6月号



5月のトピックス



防水シート台車
防水シートや
補強鉄筋の組
み立てに使用
します。



集塵機

坑内のホコリを
きれいにします。



工事状況



5月20日時点 257mまで掘削完了

奈川地区土運搬状況

5月20日現在
6,440m³/60,000m³
(実績/土置場容量)



発注者 長野県 松本建設事務所 整備課 整備第三係
松本市大字島立1020
TEL 0263-40-1969(直通)



施工業者 鹿島・守谷・北信特定建設工事共同企業体
松本市安曇154
TEL 0263-88-6422