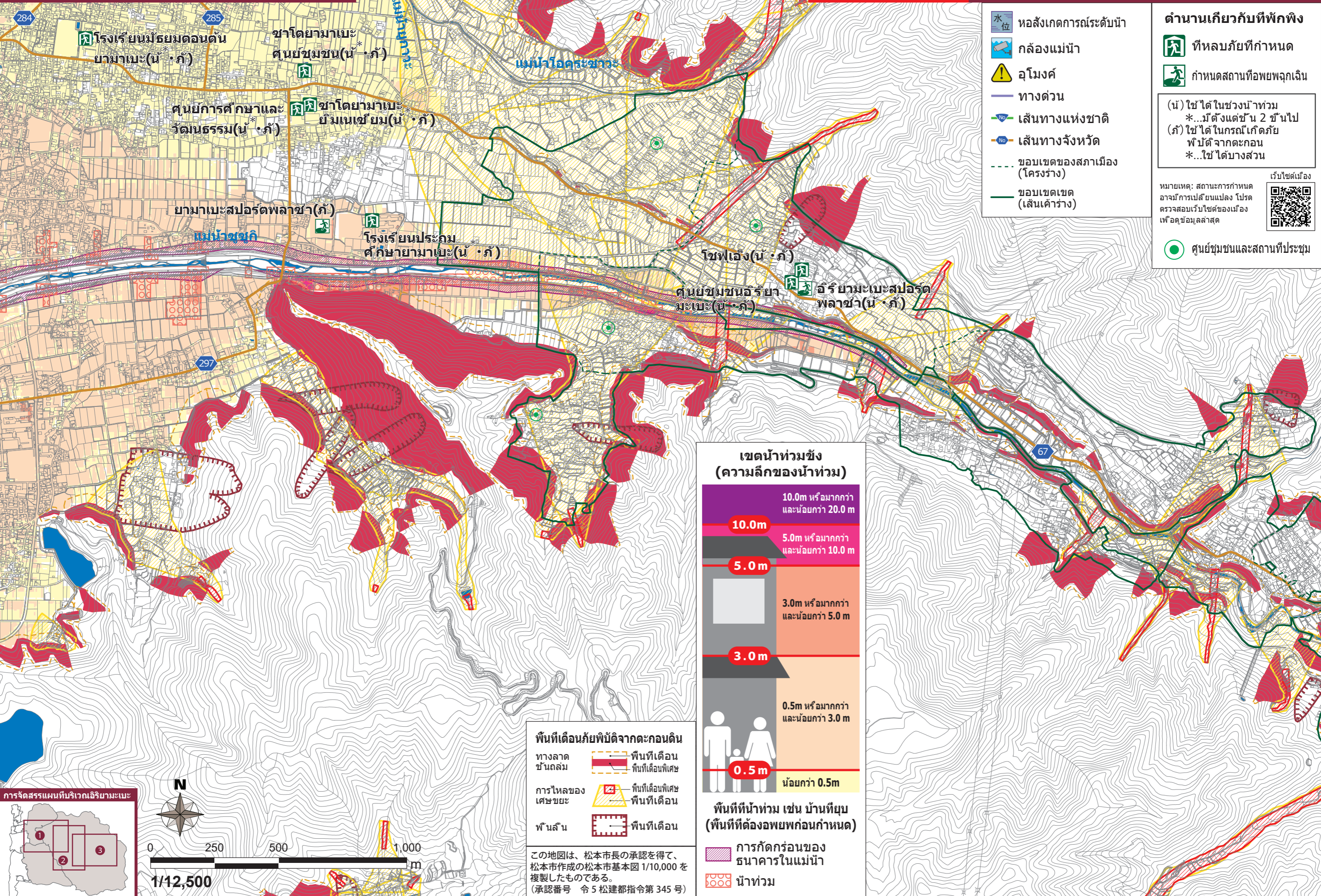


แผนที่อันตรายของเมืองมัตสึโมโตะ

เผยแพร่เมื่อ เมษายน 2024 25 อิริยามาเบะ 1

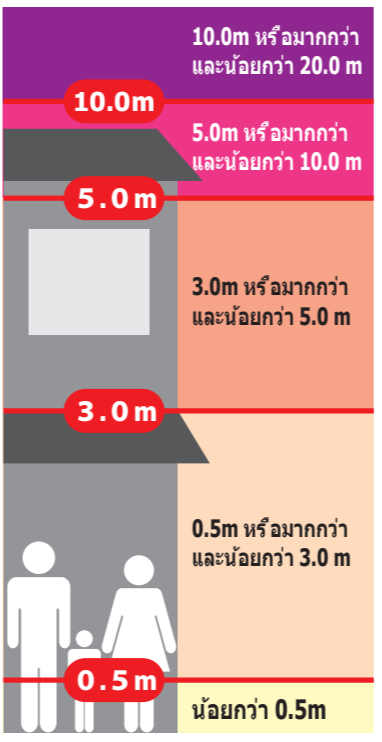
ในกรณีแผ่นดินไหวที่เกิดขึ้นครั้งเดียวในรอบ 1000 ปี (ระดับสูงสุดที่คาดการณ์ไว้)



- หอสังเกตการณ์ระดับน้ำ
- กล้องแม่น้ำ
- อุโมงค์
- ทางด่วน
- เส้นทางแห่งชาติ
- เส้นทางจังหวัด
- ขอบเขตของสภามือง (โครงร่าง)
- ขอบเขตเขต (เส้นเคำร่าง)

- ### ตำนานเกี่ยวกับที่พิภพิง
- ที่หลบภัยที่กำหนด
 - กำหนดสถานที่อพยพฉุกเฉิน
- (น) ใช้ได้ในช่วงน้ำท่วม
 *...มีตั้งแต่ชั้น 2 ขึ้นไป
 (ภ) ใช้ได้ในกรณีเกิดภัยพิบัติจากตะกอน
 *...ใช้ได้บางส่วน
- หมายเหตุ: สถานะการกำหนด อาจมีการเปลี่ยนแปลง โปรดตรวจสอบเว็บไซต์ของเมือง เพื่อดูข้อมูลล่าสุด
- เว็บไซต์เมือง
- ศูนย์ชุมชนและสถานที่ประชุม

เขตน้ำท่วมซึ่ง (ความลึกของน้ำท่วม)



พื้นที่ที่น้ำท่วม เช่น บ้านที่ยูบ (พื้นที่ที่ต้องอพยพก่อนกำหนด)

- การกีดกร่อนของธนาคารในแม่น้ำ
- น้ำท่วม

พื้นที่เดือนภัยพิบัติจากตะกอนดิน

- ทางลาดชันถล่ม
- พื้นที่เดือนพิเศษ
- การไหลของเศษขยะ
- พื้นที่เดือนพิเศษ
- พื้นที่เดือน
- พื้นสัน
- พื้นที่เดือน

この地図は、松本市長の承認を得て、松本市作成の松本市基本図 1/10,000 を複製したものである。(承認番号 令5 松建都指令第 345 号)

