

松本市危险地图

发布于 2024 年 4 月 8 城东地区

100年1次的大雨 (计划规模)

浸水设想区域

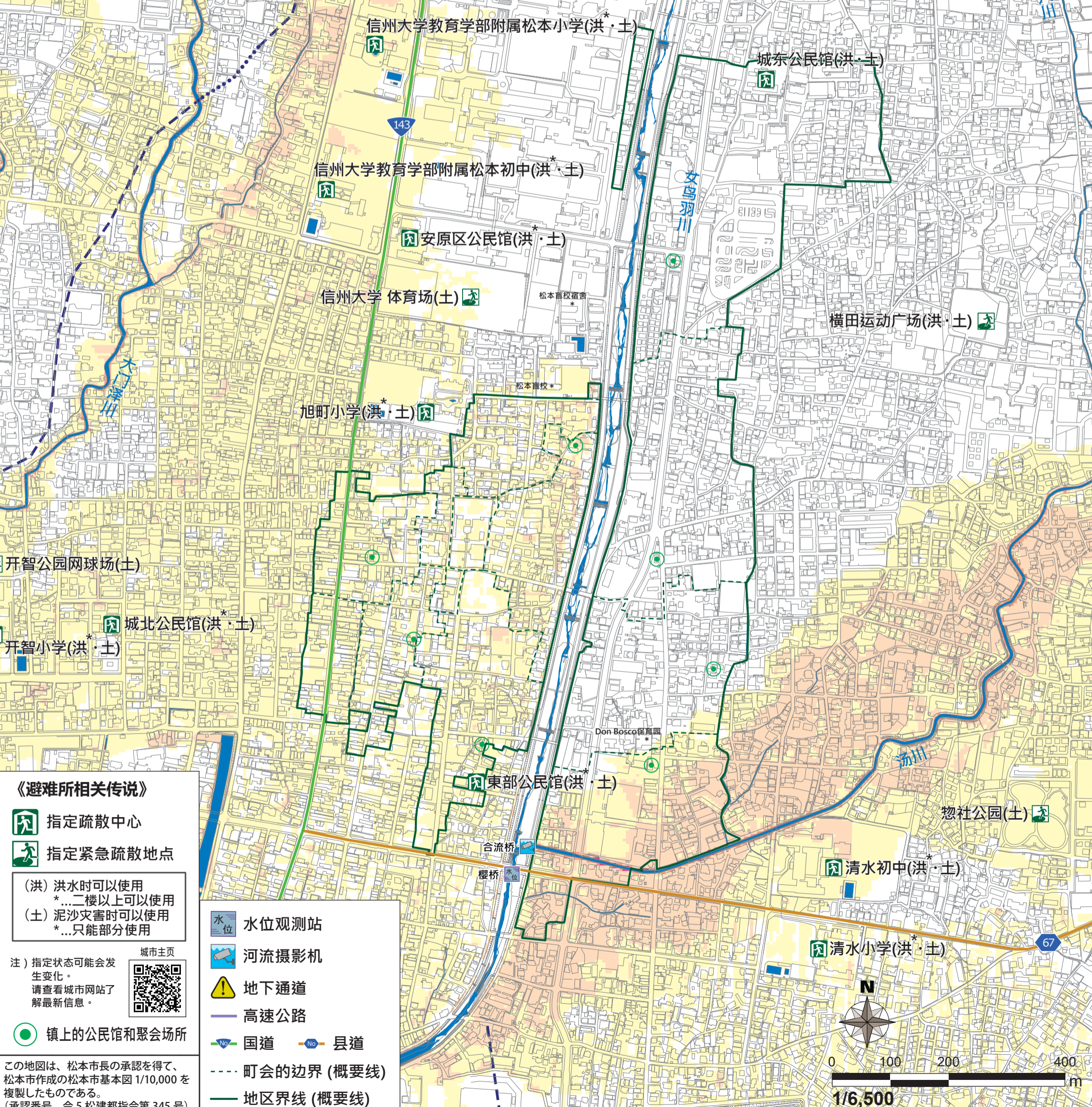
10.0米	10.0米以上 20.0米以下
5.0米	5.0米以上 10.0米以下
3.0米	3.0米以上 5.0米以下
0.5米	0.5米以上 3.0米以下
0.5米	0.5米以下

泥沙灾害警戒区域

- 陡坡崩塌
 - 警戒区域 (黄虚线)
 - 特别警戒区域 (红虚线)
- 泥石流
 - 特别警戒区域 (黄虚线)
 - 警戒区域 (红虚线)
- 地滑
 - 警戒区域 (红虚线)

活断层

- 活断层 (位置确定) (蓝实线)
- 活断层 (位置不确定) (蓝虚线)
- 活动断层 (浸没部分) (蓝点线)
- 推定活动断层 (蓝短划线)
- 挠曲变形 (蓝箭头)



《避难所相关传说》

- 指定疏散中心 (人图标)
- 指定紧急疏散地点 (人+伞图标)

(洪) 洪水时可以使用
*...二楼以上可以使用
(土) 泥沙灾害时可以使用
*...只能部分使用

注) 指定状态可能会发生变化。请查看城市网站了解最新信息。

城市主页

- 镇上的公民馆和聚会场所 (绿圈图标)

この地図は、松本市長の承認を得て、松本市作成の松本市基本図 1/10,000 を複製したものである。(承認番号 令5松建都指令第345号)

- 水位 水位观测站 (水图标)
- 河流摄影机 (相机图标)
- 地下通道 (黄三角图标)
- 高速公路 (蓝粗线)
- 国道 (蓝粗线)
- 县道 (蓝细线)
- 町会的边界 (概要线) (黑虚线)
- 地区界线 (概要线) (绿实线)

