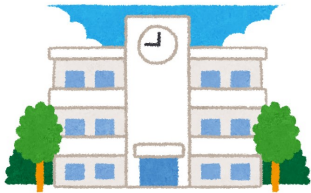


# こころの鈴 通信

No.10  
中学生版  
平成30年8月27日



夏休みは終わりましたが、楽しかったですか？

新学期が始まり、新しいチャレンジの瞬間がやってきます。

「楽しいこと」「うれしいこと」「つらいこと」「せつないこと」「いやなこと」

『こころの鈴』へ電話やメールで話を聞かせてね。待っていますよ。

## ✿ 今までに、このような相談がありました

部活動が楽しくない。厳しくて、練習についていけない。やめたいけどやめることもできない。

友だちの輪に入れない。誘うこともできない。

クラスの仲間と気軽に話をしたいのに、うまく話せない。

進路について、親と意見が合わない。自分の進路を親が認めてくれない。

クラス替えがあって、だれと仲良くしてよいかわからなくなってしまった。

学校には行きたいけれど、つまらなく感じる。

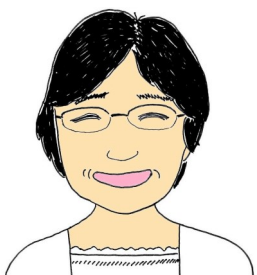
学校で話す人がいません。だれかと話をしたい。

本当は、こんな部活には入りたくなかったのに。

自分の悪口がSNSに投稿されている。



## 保護者の皆さんへ



松本市子どもの権利擁護委員  
平林 優子

こころの鈴では、多くのお子さんご自身や保護者の方からの相談を受けています。

こころの自立を図ろうとするこの時期は、お子さん自身がうまく表現できない葛藤を抱えていたり、寡黙になることもあり、保護者の方もどう関わればよいか悩むことも多いと思います。

「こころの鈴」はお子さんにとって、最善とはなにかを一緒に考えるところです。関係各所とも連携をとりながら活動しています。

「こころの鈴」は、お子さんの思いや意思を尊重することを優先し、お子さん自身が決め、行動できるようにサポートしていきたいと考えています。保護者の方からのご相談でも、できるだけお子さんの声を聞いていきたいと考えています。

お電話された多くの方が、これまでのお話をされ、質問に答えられたり、相談員と状況を整理し、できることを探しながら、解決の糸口を探る中で、お子さん自身の気持ちやあり様をもう一度見直す機会にもなっているように思います。

お子様のまた保護者の方の身近な相談窓口として活用いただければと思います。



松本市子どもの権利に関する条例で、大切にしている権利ってどんなことですか？

今回は「社会に参加する権利」についてお話しします。

まずは社会とは何か考えてみましょう。

社会とは、人と人がお互いに結びつき、影響を与えている人々のまとまりを言います。

家族、仲間、学校、部活動、課外活動などが社会となっています。そして、松本市、長野県、日本、世界も大きい社会です。

皆さんが、学びや様々な体験の中で仲間や人間関係づくりができ、自分の周りの社会に参加すること。

そして、わかりやすい情報を得て、自分が所属している社会のことを考えることができ、その仕組みを考え意見を発信できることが「社会に参加する権利」です。

松本市のすべての大人は、皆さんの「社会に参加する権利」を大切にします。

## 社会に参加する権利って どんなことだろう？

- 自分が ⇒ 家族、学校などで自分らしくいられる
- 自分が ⇒ 仲間はずれにされない
- 自分が ⇒ 家族のルールや学校のルールを知っている
- 自分が ⇒ 意見を自由に言うことができる
- 自分の ⇒ 意見を周りの大人が聞いてくれる
- 自分の ⇒ 意見を実現するために一緒に考えてくれる大人がいる
- 自分が ⇒ 安心して社会に参加できる
- 自分の ⇒ 暮らしている松本市のことを知っている
- 自分の ⇒ 暮らしている松本市をより良くする意見を考えることができる

～自分のことを、見直してみよう～



## みなさんのお話をきく、相談員を紹介します



TSUKAHARA

誰かに相談をすることは、とても勇気のいることです。

でも、もやもやしている気持ちやイライラしている気持ちを話すと、こころが少し軽くなります。話しませんか。



HAMADA

中学生の頃、親友だと思っていた子に裏切られたと思ってとても悲しかったことがあったよ。親にも話せないし、夜泣いてたな。こころの鈴は秘密を守るよ。話してみてね。



TAKAHASHI

4月から相談員になりました。学校の様子や部活のことなど何でも、みなさんの声をきかせてください。まっています。



OTSUTA

今年6月から相談員を担当しています。家族、友達、夢、不安、戸惑い、なんでも相談してください。

### 松本市子どもの権利相談室『こころの鈴』

～秘密は守ります～

- 受付時間 月～木・土曜日 午後1時～6時 / 金曜日 午後1時～8時
- 場 所 松本市大手3-8-13 松本市役所大手事務所2階
- 電話で相談 0120-200-195 (無料)
- 会って相談 こころの鈴までお越しいただくか、お電話をください。
- メールで相談 [kodomo-s@city.matsumoto.lg.jp](mailto:kodomo-s@city.matsumoto.lg.jp)



メールアドレスQRコード ⇒

