



(仮称) 狸平トンネル

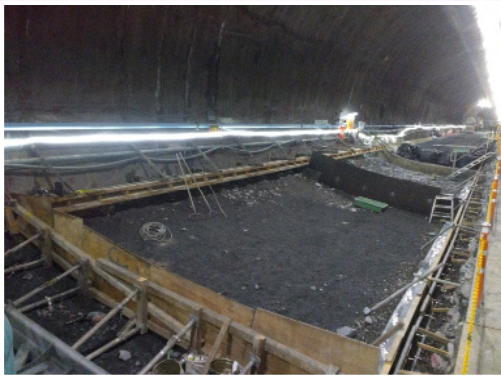
たぬきだいら通信

4月号



現在の現場状況

日頃から(仮称)狸平トンネル事業にご理解とご協力をいただき厚く御礼申し上げます。
現在トンネル工事は、全長1,060mの内、上高地側(起点側)から910m付近を掘削しています。残り150mではありますが、起点側同様終点側の地質がもろい想定なので慎重に掘削していきます。貫通は6月下旬を目指しておりますが、地山の状況によっては、もう少しかかるかもしれません。
終点側では、トンネル掘削を安全に行うための改良土による押え盛土を行っています。当初から狭かったヤードが増々狭くなっていますので、安全に気をつけて施工していきます。
ゴールデンウィーク休暇は、4/26~5/7までとしますが、現場パトロールは毎日行い、異常のないことを確認します。
今後も引き続き、安全に留意しながら工事をすすめて参りますので、何卒ご協力をよろしくお願い申し上げます。

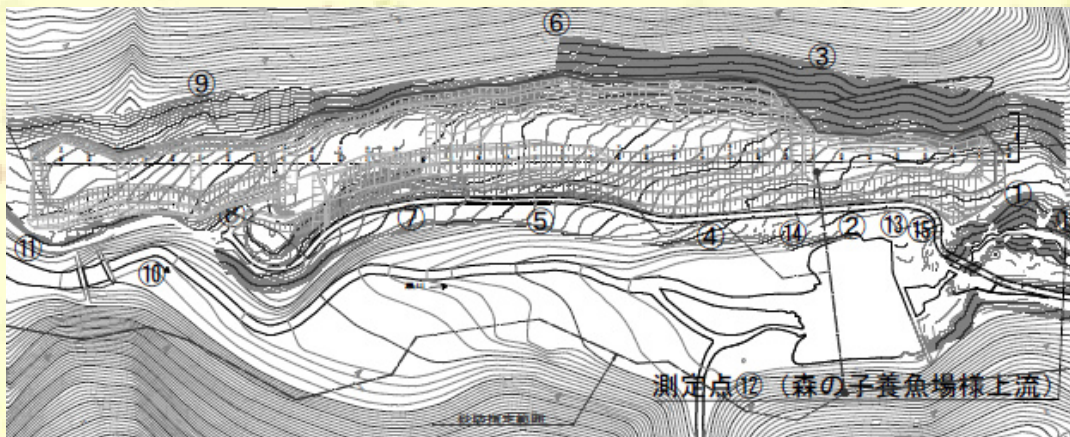


今後も引き続き”安全第一”で工事を進めてまいります！！

現場からのお知らせ

発生土受入地の水質モニタリングについて

発生土受入地周辺の水質調査を、全15か所で毎月実施しております。今回も前回に引き続き河川の水質に変化はありません。(表の値は下図⑫の河川水の調査結果ですが、河川へ流出する全箇所と同様の結果となっております。)



測定点⑫ (森の子養魚場様上流)

奈川地区土運搬状況
3月20日現在
17,735m³/60,000m³
(実績/土置場容量)

水質測定結果		
項目	測定値	基準値
ひ素	0.005※ mg/L以下	0.01 mg/L以下
ふっ素	0.05※ mg/L以下	0.8 mg/L以下

※ひ素、ふっ素共測定可能限界以下となっております
測定日: 令和6年3月7日

発注者 長野県 松本建設事務所 整備課 整備第三係
松本市大字島立1020
TEL 0263-40-1969(直通)

施工業者 鹿島・守谷・北信特定建設工事共同企業体
松本市安曇154
TEL 0263-88-6422

