

令和6年4月発行

浸水想定区域

10.0m以上 20.0m未満	10.0m
5.0m以上 10.0m未満	5.0m
3.0m以上 5.0m未満	3.0m
0.5m以上 3.0m未満	0.5m
0.5m未満	0.5m

重要水防区域設定

..... 重要水防区域

《避難所関連凡例》 市ホームページ

指定避難所

指定緊急避難場所

(洪) 洪水時利用可
*...2階以上可能

(土) 土砂災害時利用可
*...一部のみ可能

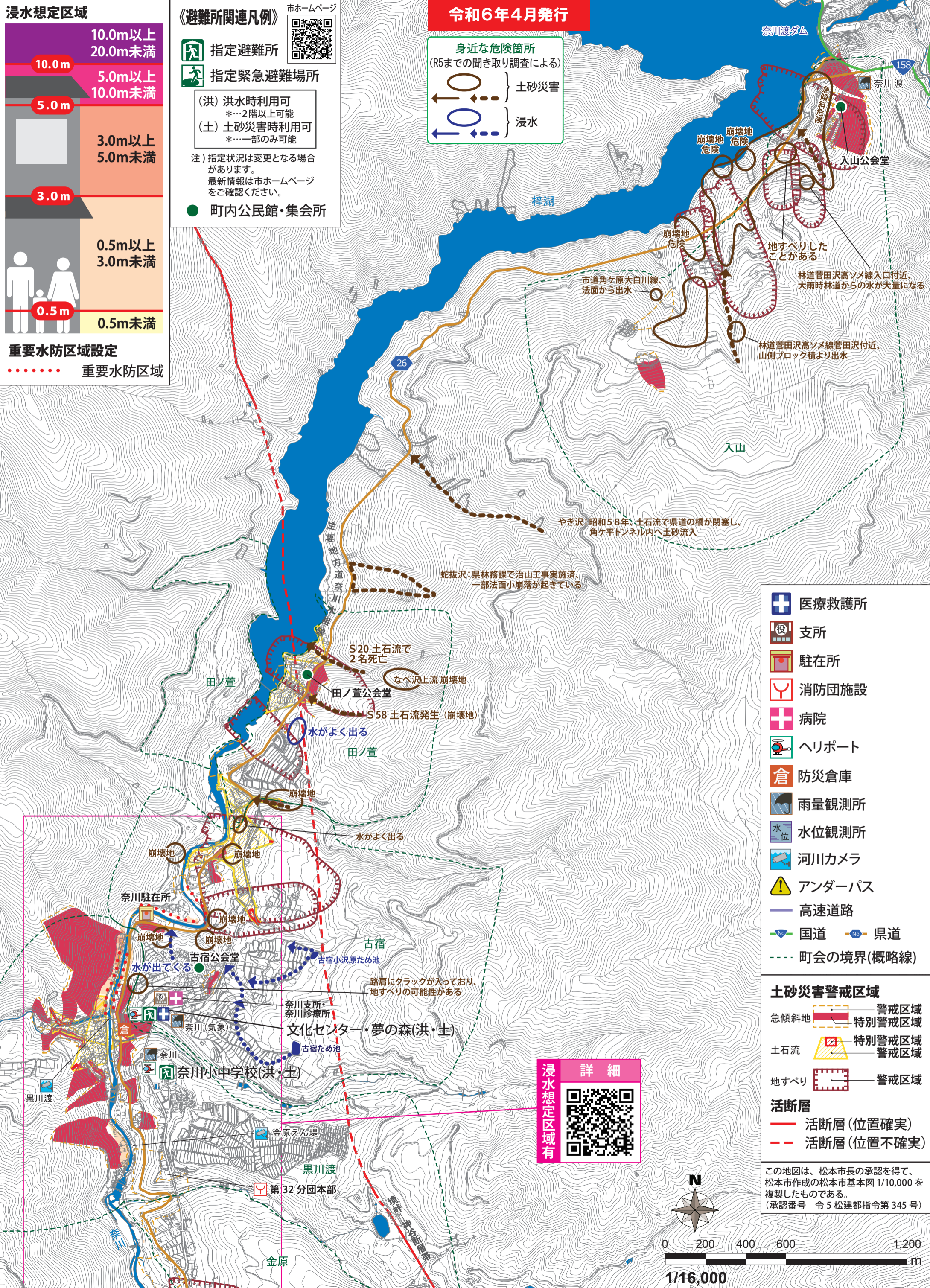
注) 指定状況は変更となる場合があります。
最新情報は市ホームページ
をご確認ください。

町内公民館・集会所

身近な危険箇所
(R5までの聞き取り調査による)

土砂災害

浸水



- 医療救護所
- 支所
- 駐在所
- 消防団施設
- 病院
- ヘリポート
- 防災倉庫
- 雨量観測所
- 水位観測所
- 河川カメラ
- アンダーパス
- 高速道路
- 国道
- 県道
- 町会の境界(概略線)

- 土砂災害警戒区域**
- 警戒区域
 - 特別警戒区域
 - 特別警戒区域
 - 警戒区域

- 活断層**
- 活断層(位置確実)
 - 活断層(位置不確実)

この地図は、松本市長の承認を得て、松本市作成の松本市基本図 1/10,000 を複製したものである。
(承認番号 令5松建都指令第345号)

