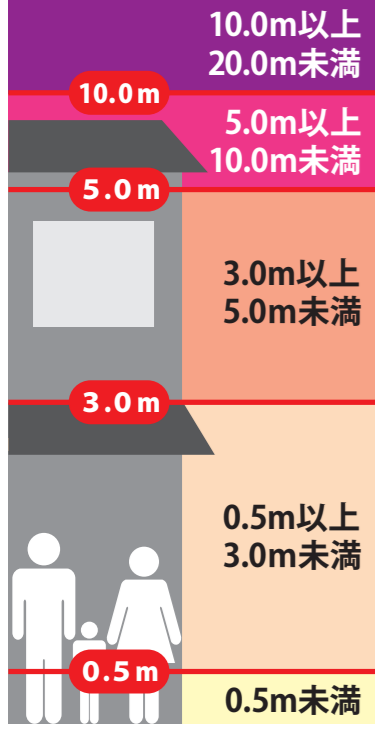


松本市ハザードマップ(防災マップ) 52 波田地区

100年に1度程度起こる大雨の場合(計画規模)

浸水想定区域



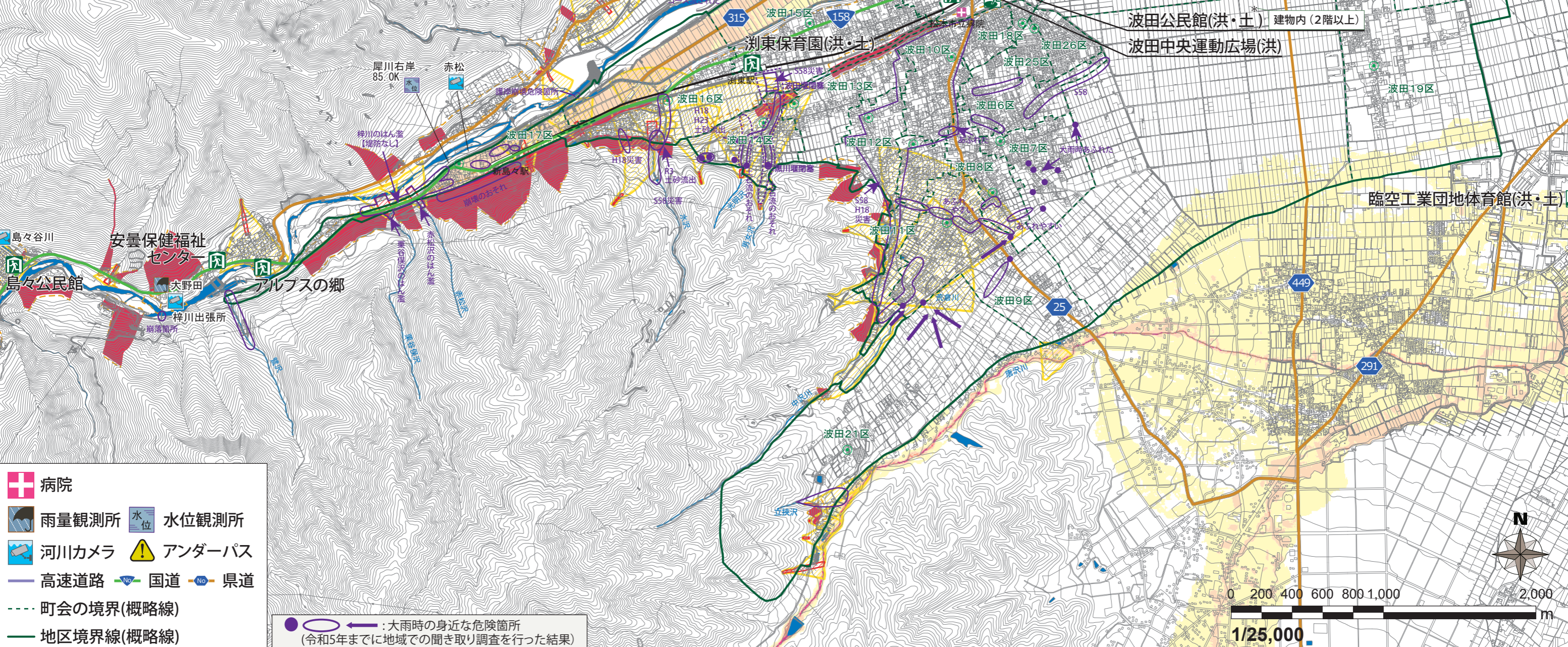
《避難所関連凡例》

- 指定避難所
 - 指定緊急避難場所
 - 町内公民館・集会所
- (洪) 洪水時利用可
*…2階以上可能
- (土) 土砂災害時利用可
*…一部のみ可能
- 注) 指定状況は変更となる場合があります。
最新情報は市ホームページをご確認ください。

土砂災害警戒区域

- 急傾斜地 警戒区域
- 急傾斜地 特別警戒区域
- 土石流 特別警戒区域
- 土石流 警戒区域
- 地すべり 警戒区域

令和6年4月発行



- 病院
- 雨量観測所
- 河川カメラ
- 高速道路
- 町会の境界(概略線)
- 地区境界線(概略線)
- 水位観測所
- アンダーパス
- 国道
- 県道

大雨時の身近な危険箇所 (令和5年までに地域での聞き取り調査を行った結果)

