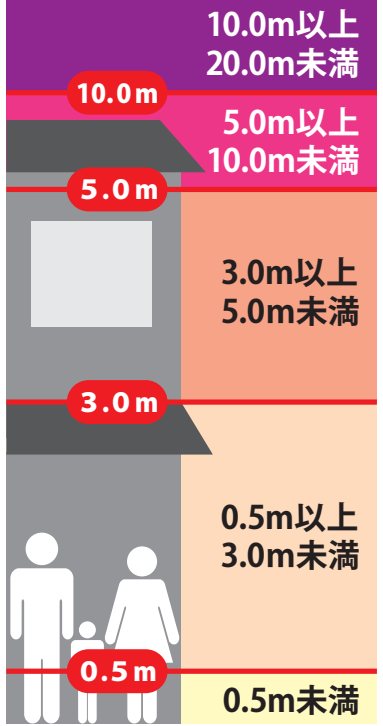
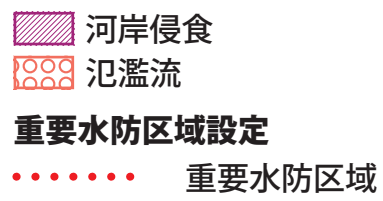


令和6年4月発行

浸水想定区域



家屋倒壊等氾濫想定区域
(早期避難が必要な区域)

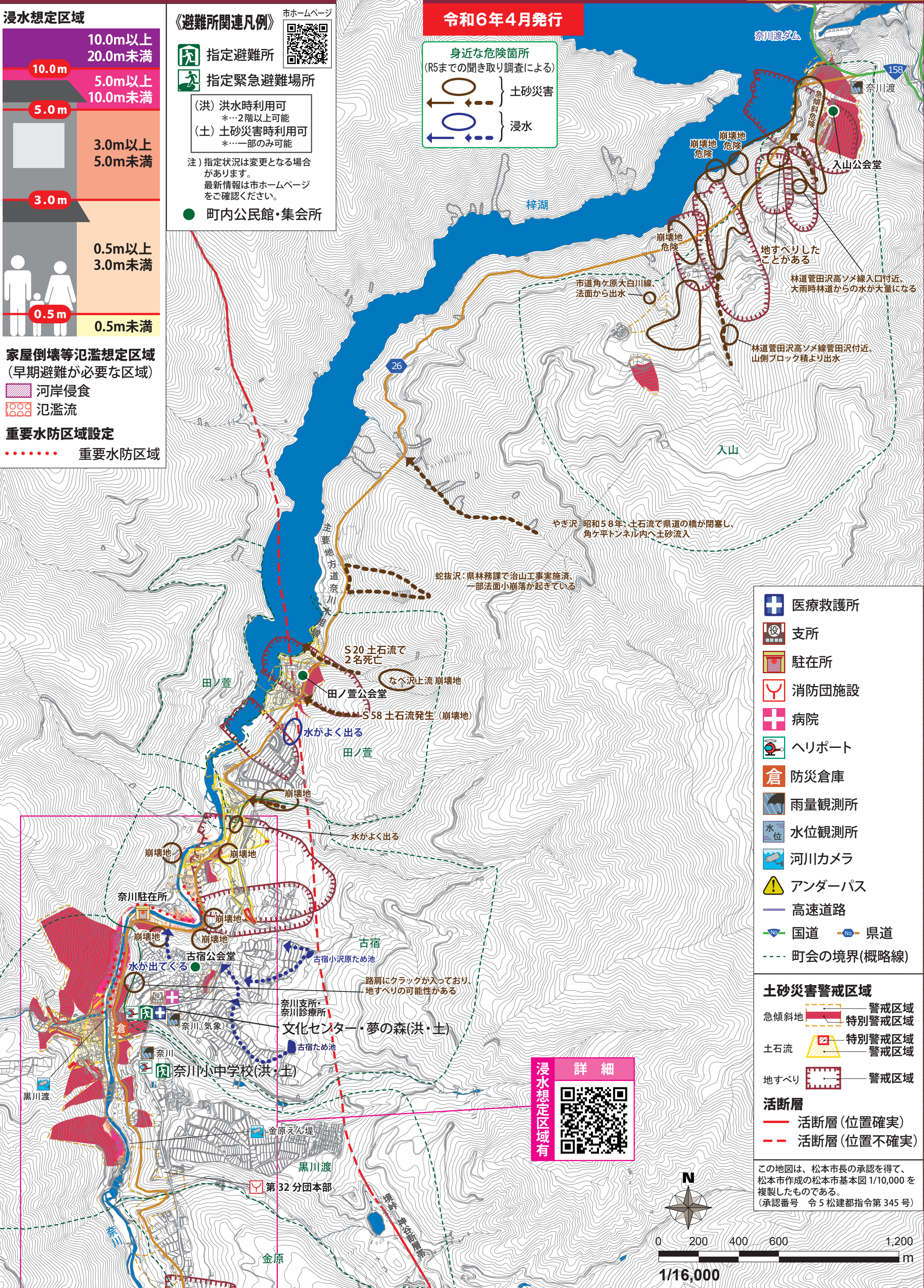


《避難所関連凡例》

- 指定避難所
 - 指定緊急避難場所
 - (洪) 洪水時利用可
*…2階以上可能
 - (土) 土砂災害時利用可
*…一部のみ可能
 - 町内公民館・集会所
- 注) 指定状況は変更となる場合があります。最新情報は市ホームページをご確認ください。

身近な危険箇所
(R5までの聞き取り調査による)

- 土砂災害
- 浸水



- 医療救護所
- 支所
- 駐在所
- 消防団施設
- 病院
- ヘリポート
- 防災倉庫
- 雨量観測所
- 水位観測所
- 河川カメラ
- アンダーパス
- 高速道路
- 国道
- 県道
- 町会の境界(概略線)

- 土砂災害警戒区域
- 急傾斜地 警戒区域
 - 急傾斜地 特別警戒区域
 - 土石流 特別警戒区域
 - 土石流 警戒区域
 - 地すべり 警戒区域
- 活断層
- 活断層(位置確定)
 - 活断層(位置不確定)

浸水想定区域有

詳細

この地図は、松本市長の承認を得て、松本市作成の松本市基本図 1/10,000 を複製したものである。(承認番号 令5松建都指令第345号)

