

《避難所関連凡例》

市ホームページ



- 指定避難所
- 指定緊急避難場所

- (洪) 洪水時利用可
*…2階以上可能
- (土) 土砂災害時利用可
*…一部のみ可能

注) 指定状況は変更となる場合があります。最新情報は市ホームページをご確認ください。

- 町内公民館・集会所

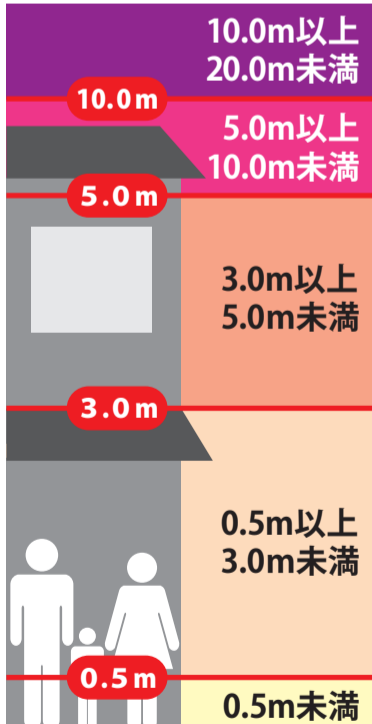
土砂災害警戒区域

- 急傾斜地 警戒区域 特別警戒区域
- 土石流 警戒区域 特別警戒区域
- 地すべり 警戒区域

活断層

- 活断層(位置确实)
- 活断層(位置不确实)
- 活断層(伏在部)
- 推定活断層
- 撓曲変形

浸水想定区域



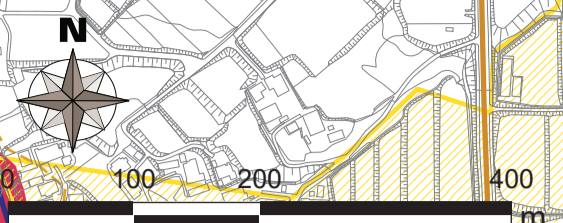
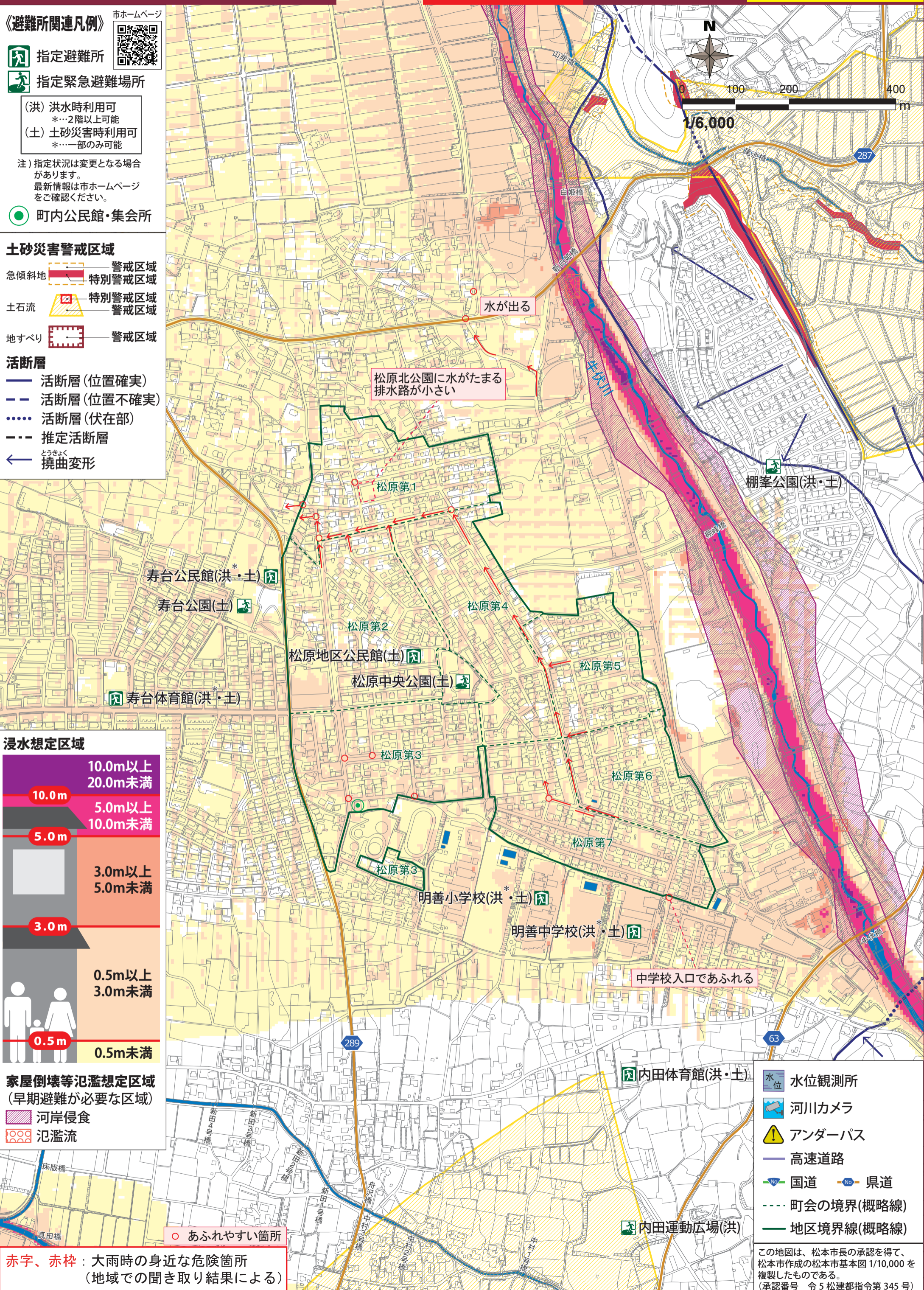
家屋倒壊等氾濫想定区域
(早期避難が必要な区域)

- 河岸侵食
- 氾濫流



赤字、赤枠：大雨時の身近な危険箇所
(地域での聞き取り結果による)

○ あふれやすい箇所



- 水位観測所
- 河川カメラ
- アンダーパス
- 高速道路
- 国道 県道
- 町会の境界(概略線)
- 地区境界線(概略線)

この地図は、松本市長の承認を得て、松本市作成の松本市基本図 1/10,000 を複製したものである。(承認番号 令5 松建都指令第 345号)