

松本市ハザードマップ(防災マップ) 32 本郷地区2

令和6年4月発行

土砂災害警戒区域

急傾斜地 警戒区域
 特別警戒区域

土石流 警戒区域
 特別警戒区域

地すべり 警戒区域

活断層

活断層(位置確定)
 活断層(位置不確定)
 活断層(伏在部)
 推定活断層
 撓曲変形

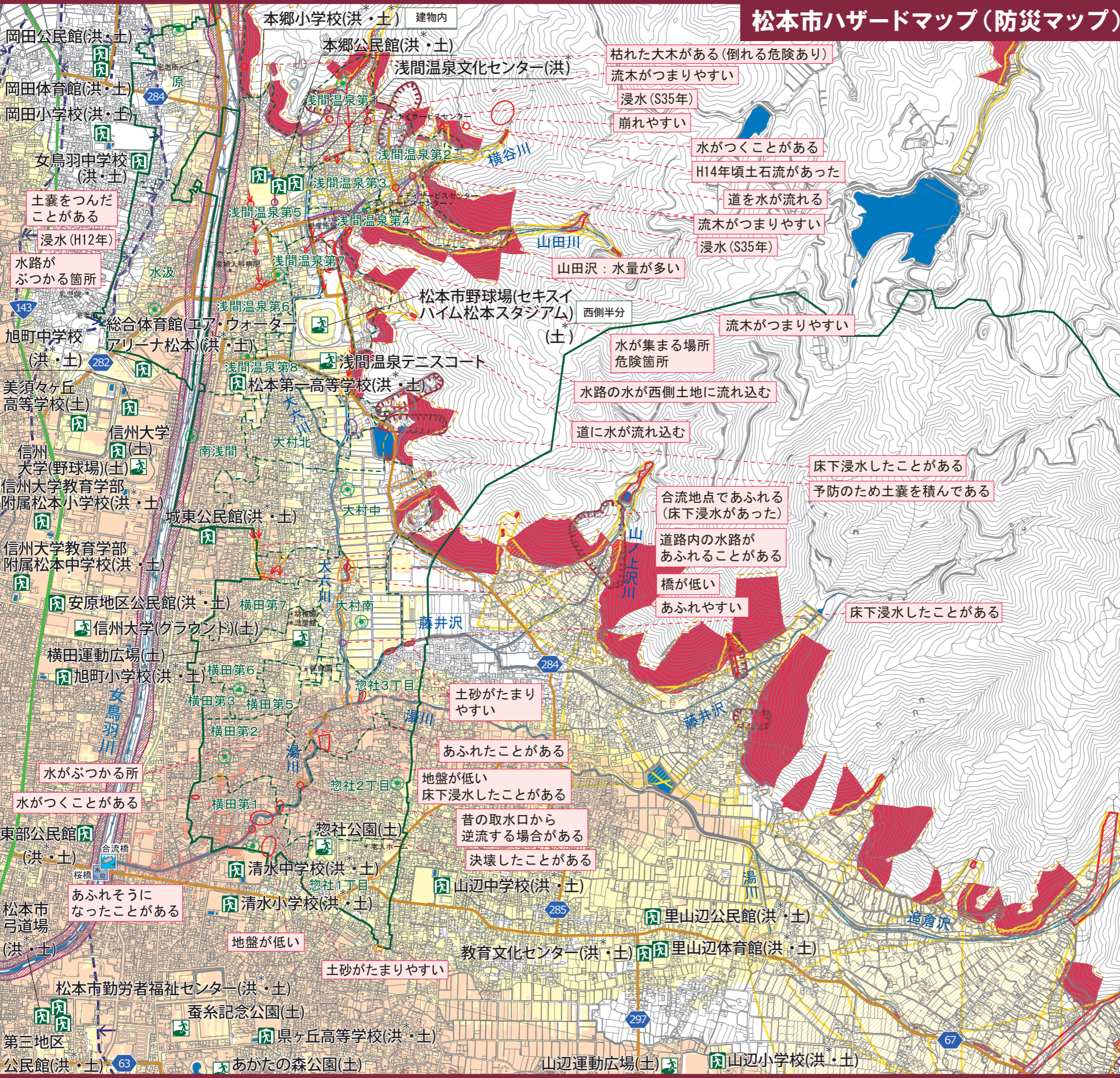
浸水想定区域

10.0m以上 20.0m未満
10.0m
5.0m以上 10.0m未満
5.0m
3.0m以上 5.0m未満
3.0m
0.5m以上 3.0m未満
0.5m
0.5m未満

0.5m未満

家屋倒壊等氾濫想定区域 (早期避難が必要な区域)

河岸侵食
 氾濫流



《避難所関連凡例》

市ホームページ

指定避難所
 指定緊急避難場所

(洪) 洪水時利用可
 *...2階以上可能
 (土) 土砂災害時利用可
 *...一部のみ可能

注) 指定状況は変更となる場合があります。
 最新情報は市ホームページをご確認ください。

町内公民館・集会所

地域での聞き取り結果

大雨時の身近な危険箇所
 浸水した箇所
 あふれやすい場所

この地図は、松本市長の承認を得て、松本市作成の松本市基本図 1/10,000 を複製したものである。
 (承認番号 令5 松建都指令第345号)

