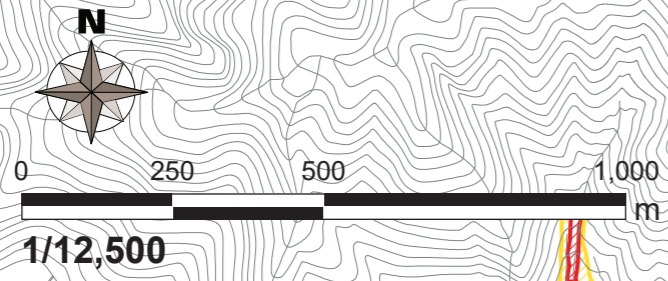
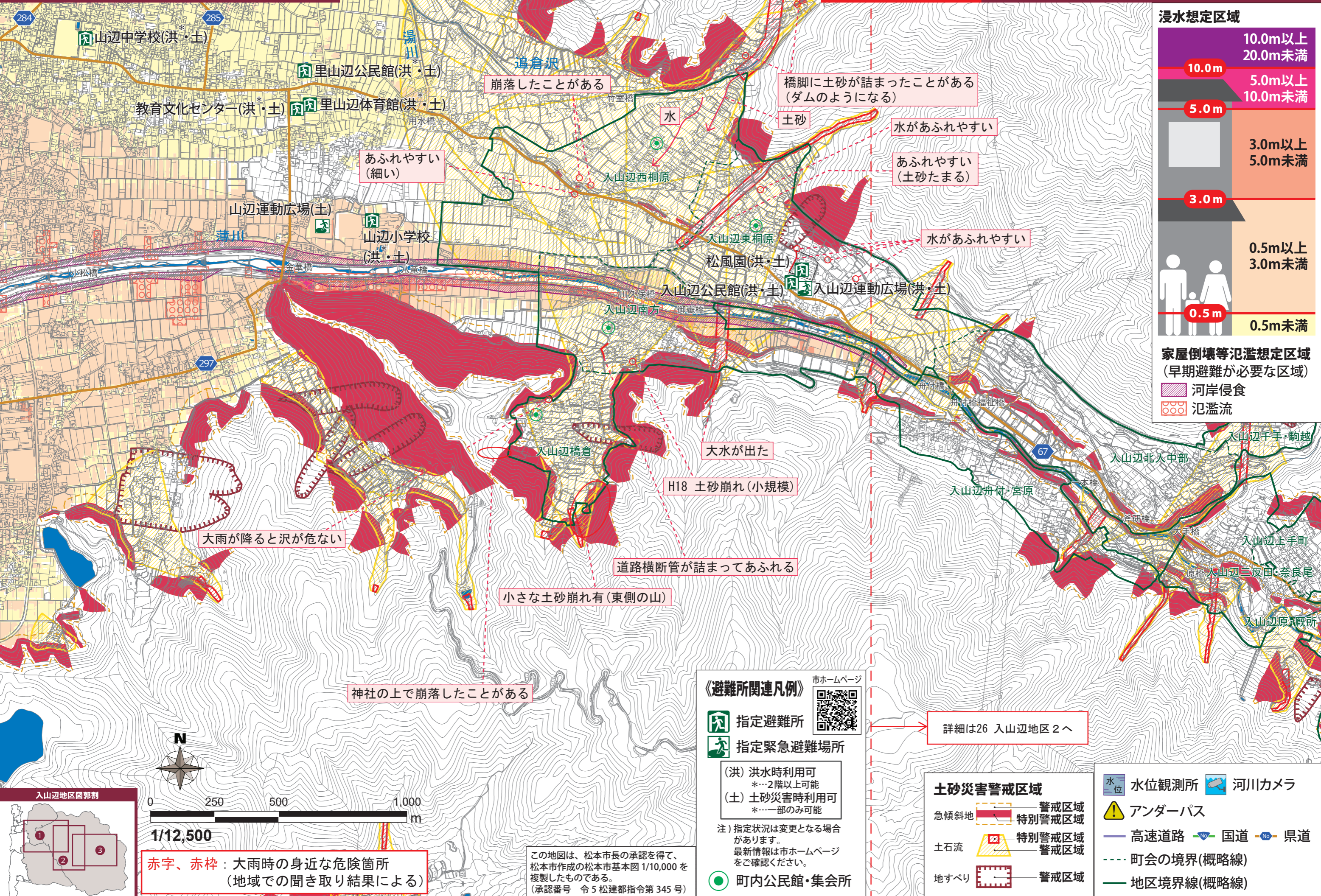


浸水想定区域

10.0m以上 20.0m未満	10.0m
5.0m以上 10.0m未満	5.0m
3.0m以上 5.0m未満	3.0m
0.5m以上 3.0m未満	0.5m
0.5m未満	0.5m

**家屋倒壊等氾濫想定区域
(早期避難が必要な区域)**

- 河岸侵食
- 氾濫流



**赤字、赤枠：大雨時の身近な危険箇所
(地域での聞き取り結果による)**

この地図は、松本市長の承認を得て、松本市作成の松本市基本図 1/10,000 を複製したものである。
(承認番号 令5 松建都指令第 345 号)

《避難所関連凡例》 市ホームページ

- 指定避難所
- 指定緊急避難場所
- (洪) 洪水時利用可
*...2階以上可能
- (土) 土砂災害時利用可
*...一部のみ可能

注) 指定状況は変更となる場合があります。
最新情報は市ホームページをご確認ください。

町内公民館・集会所

詳細は26 入山辺地区2へ

土砂災害警戒区域

- 急傾斜地 警戒区域
- 特別警戒区域
- 土石流 特別警戒区域
- 警戒区域
- 地すべり 警戒区域

水位

- 水位観測所
- 河川カメラ
- アンダーパス
- 高速道路
- 国道
- 県道
- 町会の境界(概略線)
- 地区境界線(概略線)