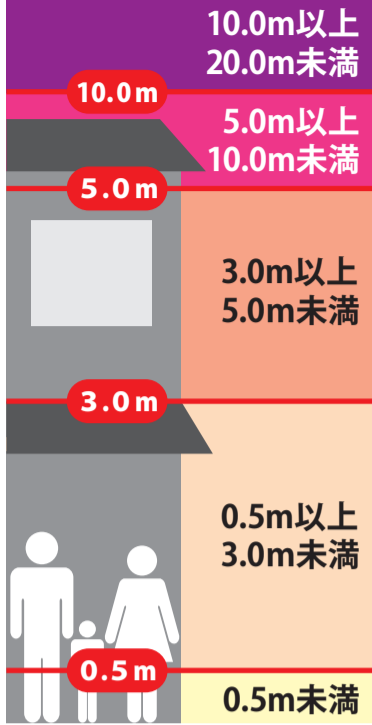


浸水想定区域



家屋倒壊等氾濫想定区域(早期避難が必要な区域)



《避難所関連凡例》

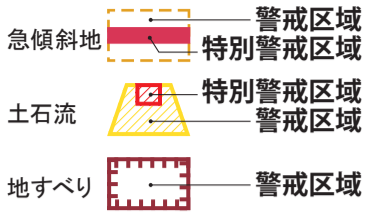
- 指定避難所
- 指定緊急避難場所
- 町内公民館・集会所

(洪) 洪水時利用可
*…2階以上可能
(土) 土砂災害時利用可
*…一部のみ可能

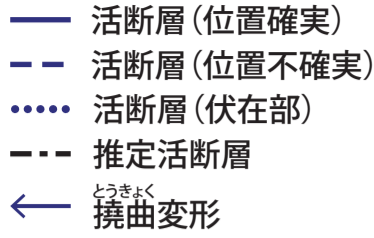
注) 指定状況は変更となる場合があります。最新情報は市ホームページをご確認ください。

この地図は、松本市長の承認を得て、松本市作成の松本市基本図 1/10,000 を複製したものである。(承認番号 令5 松建都指令第 345 号)

土砂災害警戒区域



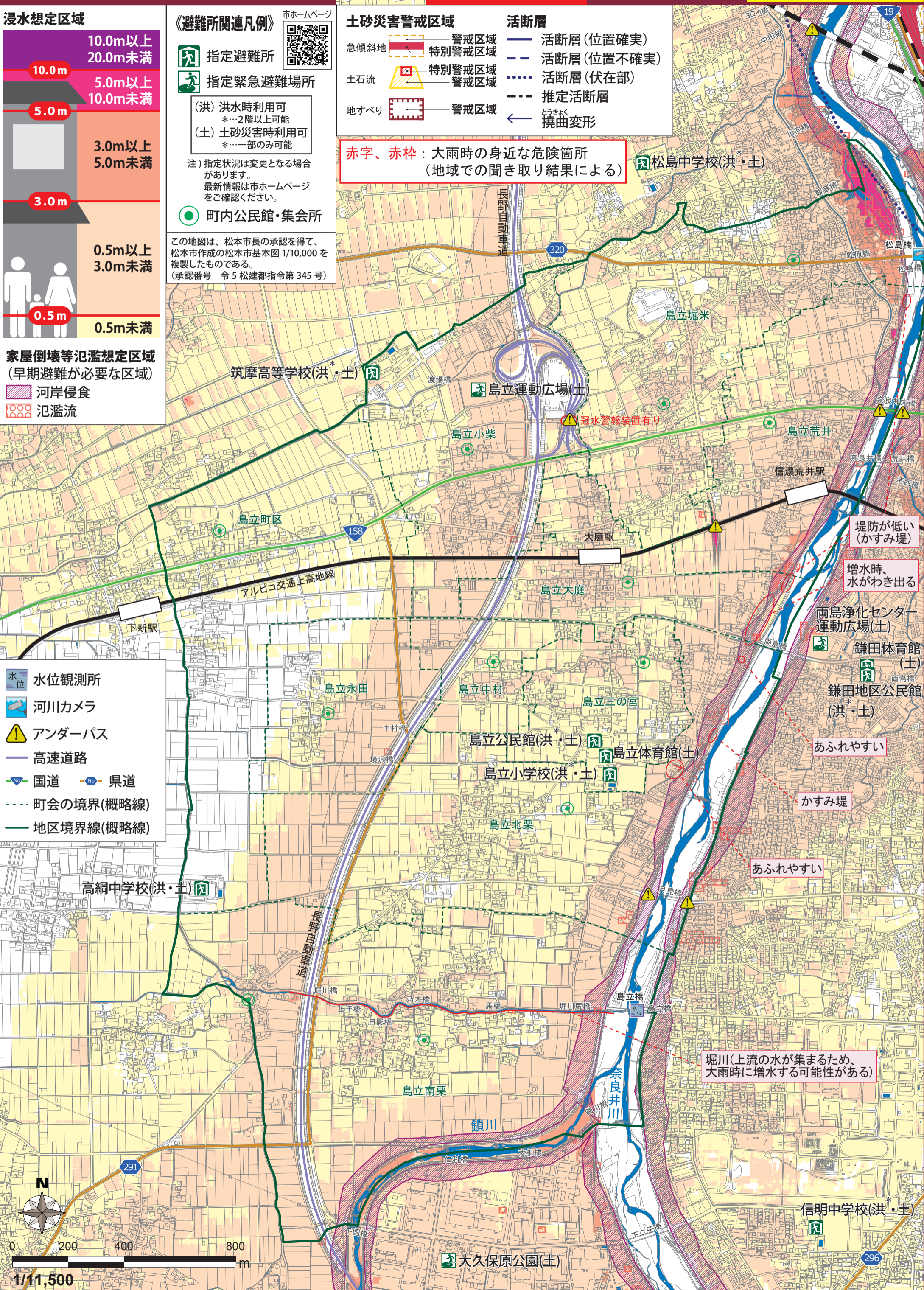
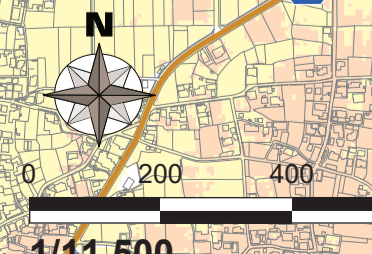
活断層



赤字、赤枠：大雨時の身近な危険箇所(地域での聞き取り結果による)

- 水位観測所
- 河川カメラ
- アンダーパス
- 高速道路
- 国道
- 県道
- 町会の境界(概略線)
- 地区境界線(概略線)

高綱中学校(洪・土)



堤防が低い(かすみ堤)
増水時、水がわき出る

あふれやすい
かすみ堤

堀川(上流の水が集まるため、大雨時に増水する可能性がある)

信明中学校(洪・土)