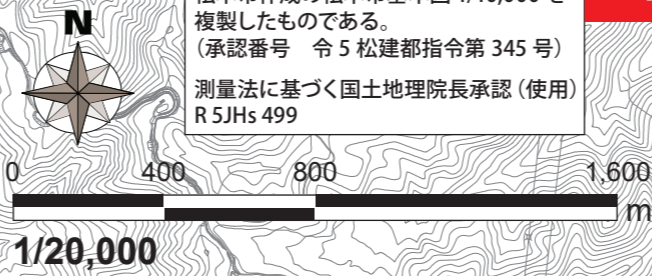
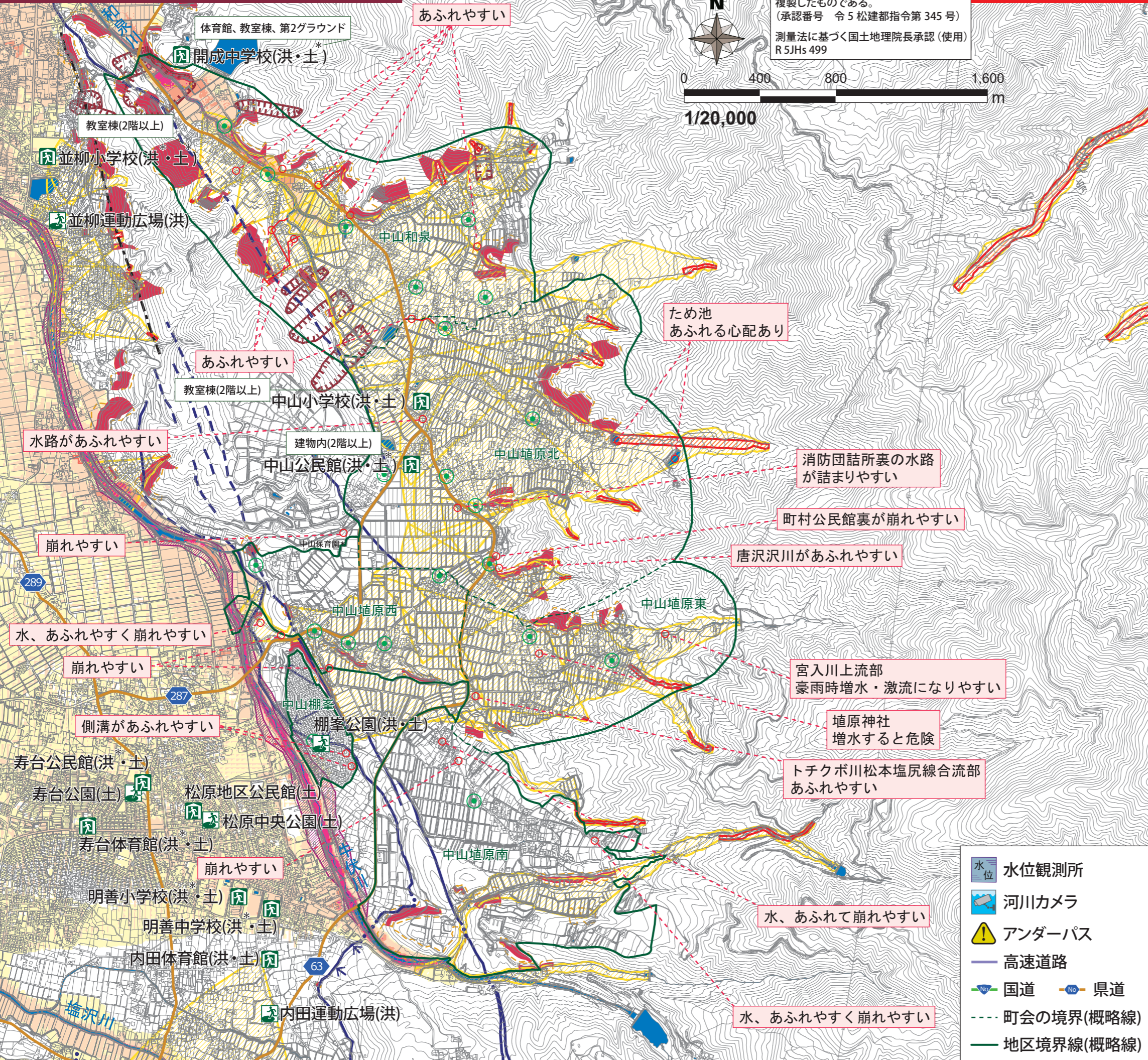


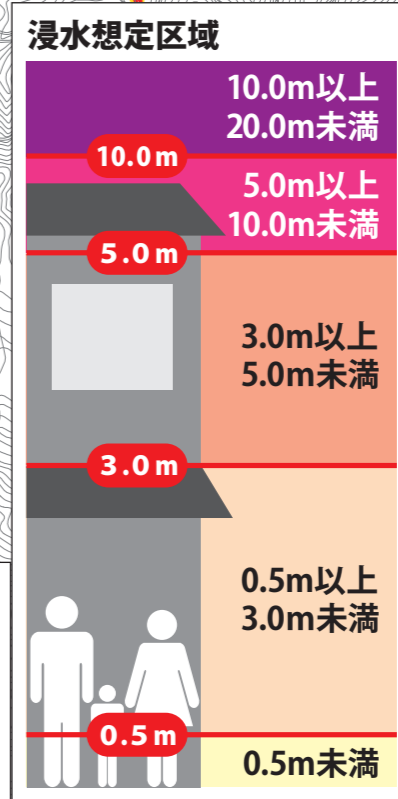
この地図は、松本市長の承認を得て、松本市作成の松本市基本図 1/10,000 を複製したものである。  
(承認番号 令5 松建都指令第 345 号)  
測量法に基づく国土地理院長承認(使用) R 5JHs 499



赤字、赤枠：大雨時の身近な危険箇所  
(地域での聞き取り結果による)



- ### 土砂災害警戒区域
- 急傾斜地 警戒区域
  - 土石流 特別警戒区域
  - 地すべり 警戒区域



- ### 活断層
- 活断層(位置確定)
  - 活断層(位置不確定)
  - 活断層(伏在部)
  - 推定活断層
  - 撓曲変形

### 《避難所関連凡例》

市ホームページ

- 指定避難所
- 指定緊急避難場所

(洪) 洪水時利用可  
\*…2階以上可能  
(土) 土砂災害時利用可  
\*…一部のみ可能

注) 指定状況は変更となる場合があります。  
最新情報は市ホームページをご確認ください。

- 町内公民館・集会所

- 水位観測所
- 河川カメラ
- アンダーパス
- 高速道路
- 国道
- 県道
- 町会境界線(概略線)
- 地区境界線(概略線)

- ### 家屋倒壊等氾濫想定区域 (早期避難が必要な区域)
- 河岸侵食
  - 氾濫流

ため池  
あふれる心配あり

消防団詰所裏の水路  
が詰まりやすい

町村公民館裏が崩れやすい

唐沢沢川があふれやすい

宮入川上流部  
豪雨時増水・激流になりやすい

埴原神社  
増水すると危険

トチクボ川松本塩尻線合流部  
あふれやすい

水、あふれて崩れやすい

水、あふれやすく崩れやすい

あふれやすい

あふれやすい

崩れやすい

崩れやすい

側溝があふれやすい

崩れやすい