

浸水想定区域

10.0m以上  
20.0m未満

10.0m

5.0m以上  
10.0m未満

5.0m

3.0m以上  
5.0m未満

3.0m

0.5m以上  
3.0m未満

0.5m

0.5m未満

家屋倒壊等氾濫想定区域  
(早期避難が必要な区域)

河岸侵食

氾濫流

土砂災害警戒区域

急傾斜地 警戒区域  
特別警戒区域

土石流 特別警戒区域  
警戒区域

地すべり 警戒区域

活断層

活断層(位置確実)

活断層(位置不確実)

活断層(伏在部)

推定活断層

撓曲変形

《避難所関連凡例》

指定避難所

指定緊急避難場所

(洪) 洪水時利用可  
\*…2階以上可能

(土) 土砂災害時利用可  
\*…一部のみ可能

注) 指定状況は変更となる場合があります。  
最新情報は市ホームページ  
をご確認ください。

町内公民館・集会所

水位観測所

河川カメラ

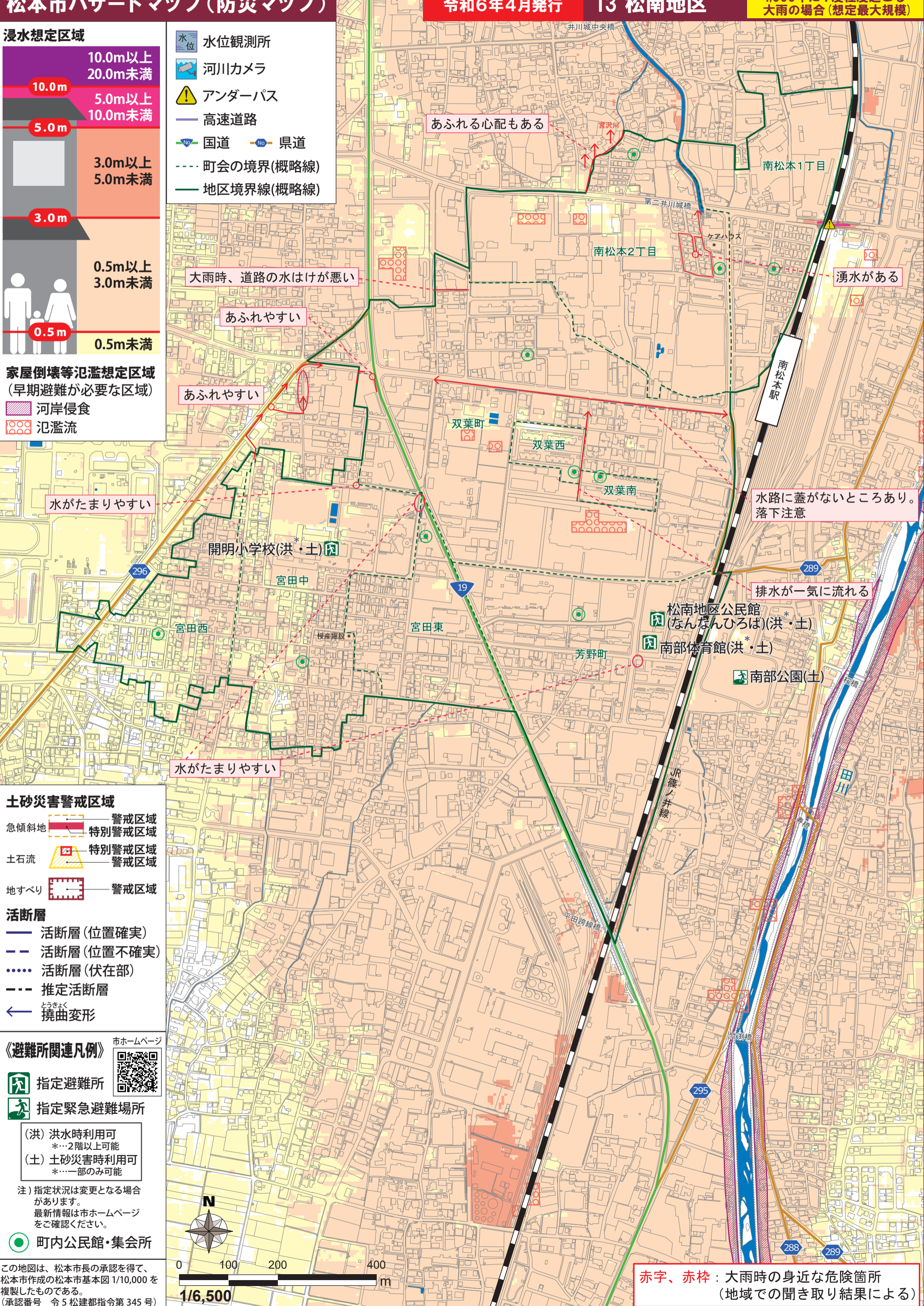
アンダーパス

高速道路

国道 県道

町会の境界(概略線)

地区境界線(概略線)



あふれる心配もある

湧水がある

大雨時、道路の水はけが悪い

あふれやすい

あふれやすい

水がたまりやすい

水路に蓋がないところあり。落下注意

排水が一気に流れる

水がたまりやすい

赤字、赤枠：大雨時の身近な危険箇所  
(地域での聞き取り結果による)