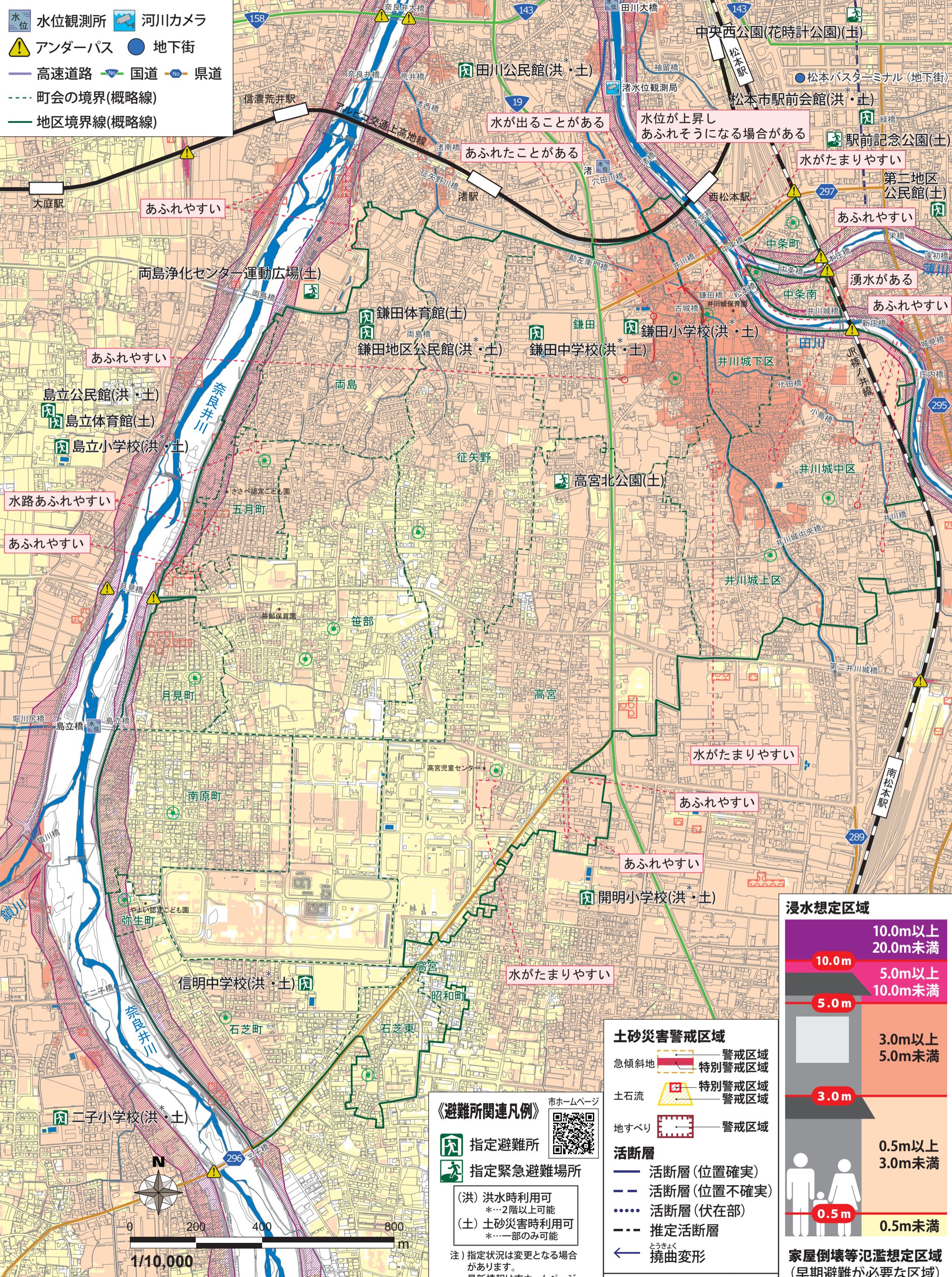


- 水位 水位観測所 河川カメラ
- アンダーパス 地下街
- 高速道路 国道 県道
- 町会の境界(概略線)
- 地区境界線(概略線)



あふれやすい

あふれやすい

水路あふれやすい

あふれやすい

あふれやすい

あふれやすい

あふれやすい

あふれやすい

あふれやすい

水が出ることもある
あふれたことがある

水位が上昇し
あふれそうになる場合がある

水がたまりやすい

あふれやすい

湧水がある

あふれやすい

水がたまりやすい

あふれやすい

あふれやすい

水がたまりやすい

赤字、赤枠：大雨時の身近な危険箇所
(地域での聞き取り結果による)

浸水想定区域

- 10.0m以上 20.0m未満
- 5.0m以上 10.0m未満
- 3.0m以上 5.0m未満
- 0.5m以上 3.0m未満
- 0.5m未満

土砂災害警戒区域

- 警戒区域
- 特別警戒区域

活断層

- 活断層(位置確実)
- 活断層(位置不確実)
- 活断層(伏在部)
- 推定活断層
- 撓曲変形

家屋倒壊等氾濫想定区域(早期避難が必要な区域)

- 河岸侵食
- 氾濫流

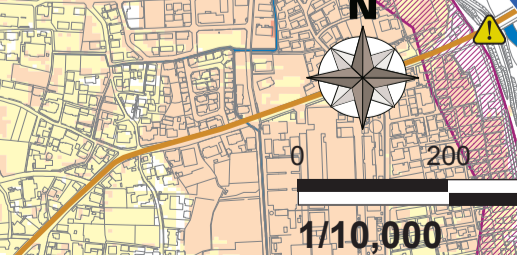
《避難所関連凡例》

- 指定避難所
- 指定緊急避難場所
- 市ホームページ

(洪) 洪水時利用可
*…2階以上可能
(土) 土砂災害時利用可
*…一部のみ可能

注) 指定状況は変更となる場合があります。最新情報は市ホームページをご確認ください。

町内公民館・集会所



1/10,000