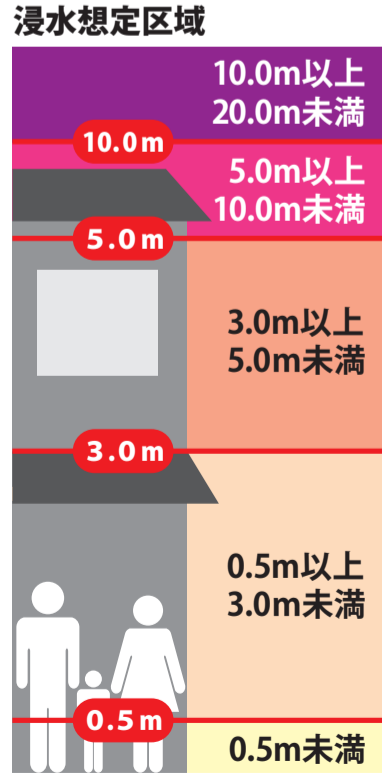
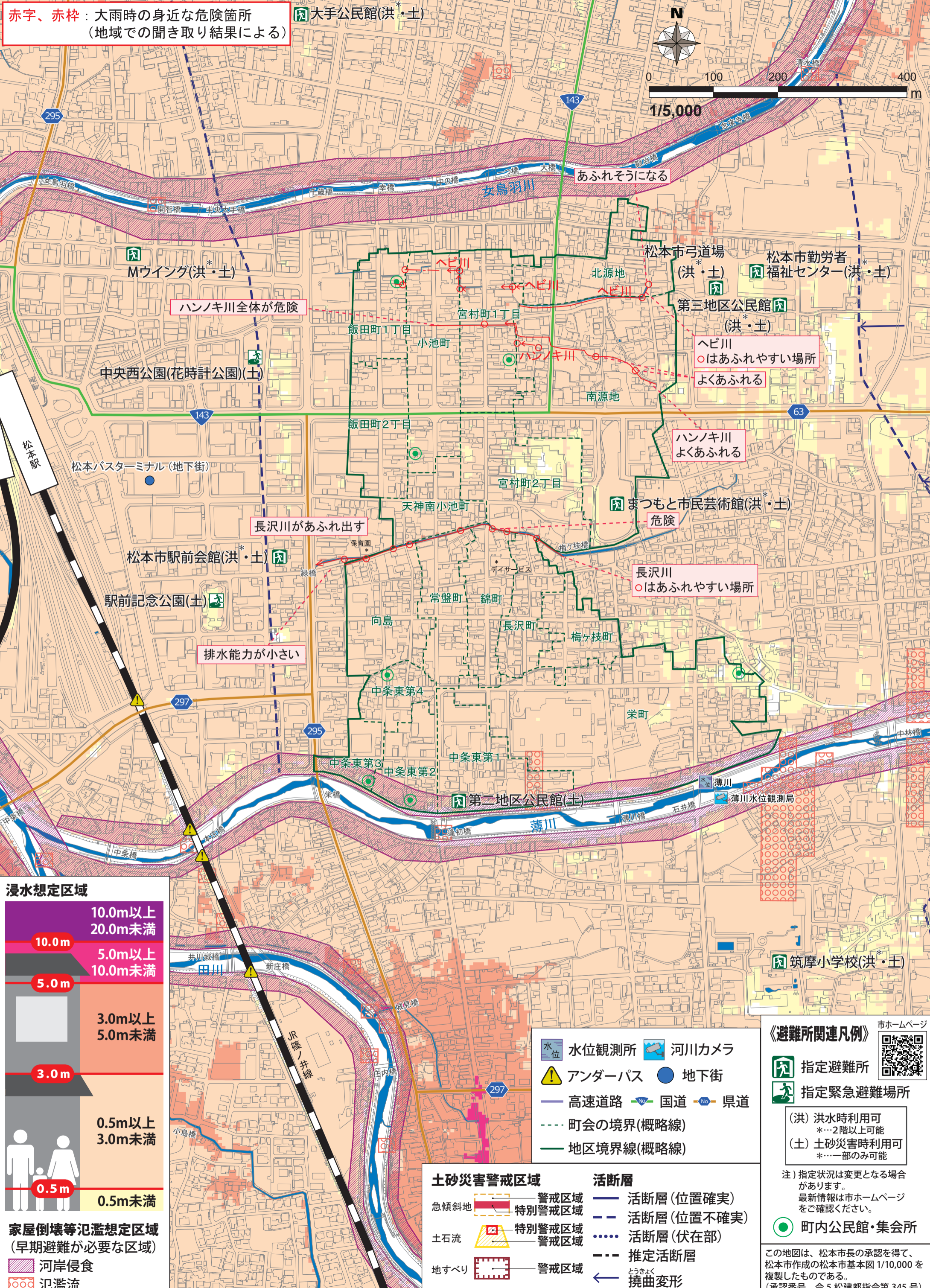


赤字、赤枠：大雨時の身近な危険箇所
(地域での聞き取り結果による)

大手公民館(洪・土)



1/15,000



家屋倒壊等氾濫想定区域
(早期避難が必要な区域)
河岸侵食
氾濫流

- 水位観測所
- 河川カメラ
- アンダーパス
- 地下街
- 高速道路
- 国道
- 県道
- 町会の境界(概略線)
- 地区境界線(概略線)

- 土砂災害警戒区域
- 警戒区域
 - 特別警戒区域
 - 特別警戒区域
 - 警戒区域
 - 警戒区域
- 活断層
- 活断層(位置确实)
 - 活断層(位置不确实)
 - 活断層(伏在部)
 - 推定活断層
 - 撓曲変形

《避難所関連凡例》

- 指定避難所
- 指定緊急避難場所

(洪) 洪水時利用可
*...2階以上可能
(土) 土砂災害時利用可
*...一部のみ可能

注) 指定状況は変更となる場合があります。
最新情報は市ホームページをご確認ください。

町内公民館・集会所

この地図は、松本市長の承認を得て、松本市作成の松本市基本図 1/10,000 を複製したものである。
(承認番号 令5松建都指令第345号)