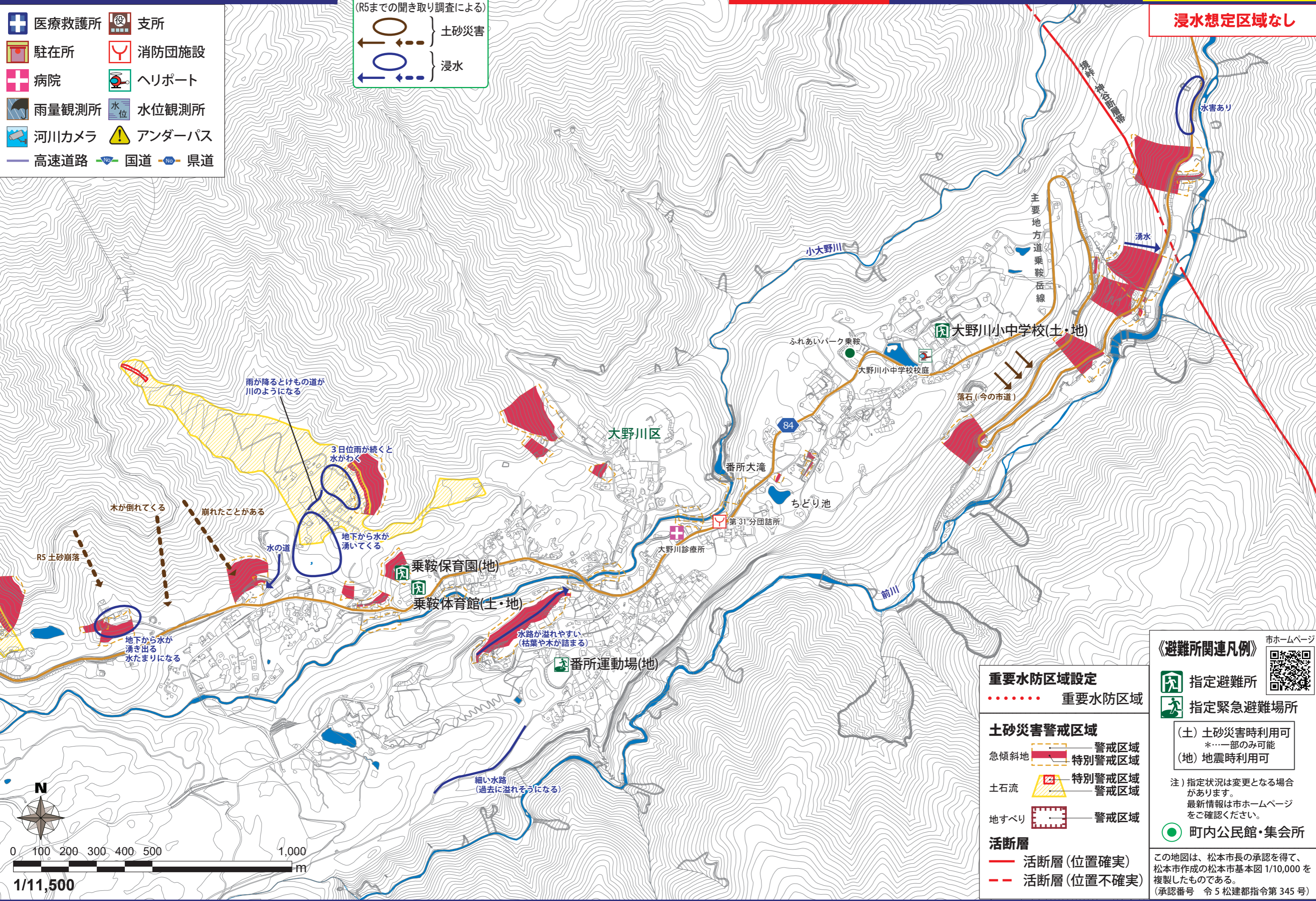


- 医療救護所
- 支所
- 駐在所
- 消防団施設
- 病院
- ヘリポート
- 雨量観測所
- 水位観測所
- 河川カメラ
- アンダーパス
- 高速道路
- 国道
- 県道

身近な危険箇所  
(R5までの聞き取り調査による)

- 土砂災害
- 浸水

浸水想定区域なし



**重要水防区域設定**

- 重要水防区域

**土砂災害警戒区域**

- 警戒区域
- 特別警戒区域
- 特別警戒区域
- 警戒区域
- 警戒区域

**活断層**

- 活断層(位置確実)
- 活断層(位置不確実)

《避難所関連凡例》

- 指定避難所
- 指定緊急避難場所
- (土) 土砂災害時利用可  
\*…一部のみ可能
- (地) 地震時利用可
- 町内公民館・集会所

注) 指定状況は変更となる場合があります。最新情報は市ホームページをご確認ください。

この地図は、松本市長の承認を得て、松本市作成の松本市基本図 1/10,000 を複製したものである。(承認番号 令5 松建都指令第 345号)

0 100 200 300 400 500 1,000 m

1/11,500