

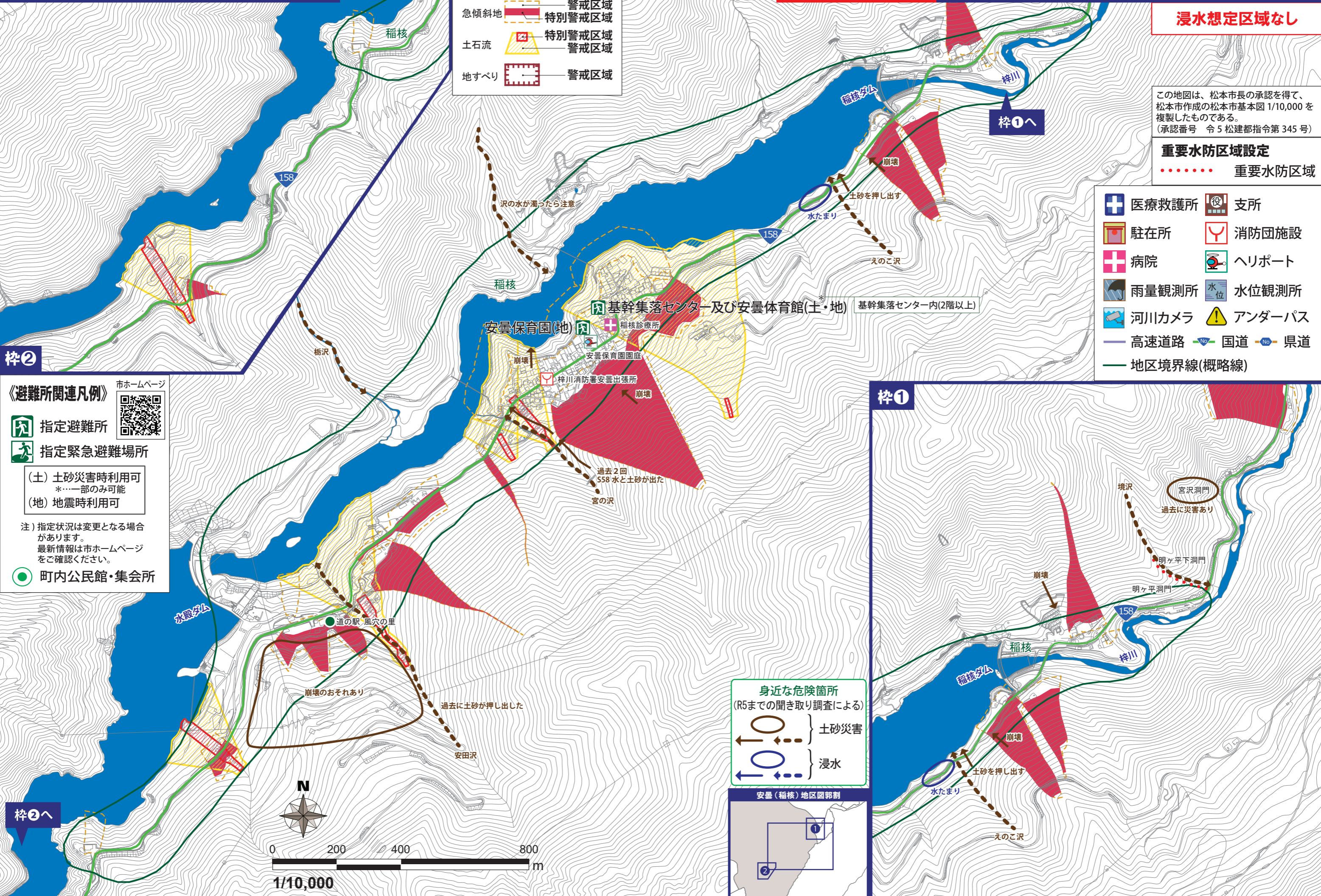
浸水想定区域なし

この地図は、松本市長の承認を得て、松本市作成の松本市基本図 1/10,000 を複製したものである。
(承認番号 令5 松建都指令第 345 号)

重要水防区域設定
..... 重要水防区域

- 医療救護所
- 支所
- 駐在所
- 消防団施設
- 病院
- ヘリポート
- 雨量観測所
- 水位観測所
- 河川カメラ
- アンダーパス
- 高速道路
- 国道
- 県道
- 地区境界線(概略線)

- 土砂災害警戒区域**
- 急傾斜地 警戒区域
 - 特別警戒区域
 - 土石流 警戒区域
 - 特別警戒区域
 - 地すべり 警戒区域



《避難所関連凡例》 市ホームページ

指定避難所

指定緊急避難場所

(土) 土砂災害時利用可
*...一部のみ可能

(地) 地震時利用可

注) 指定状況は変更となる場合があります。
最新情報は市ホームページをご確認ください。

町内公民館・集会所

身近な危険箇所
(R5までの聞き取り調査による)

- 土砂災害
- 浸水

