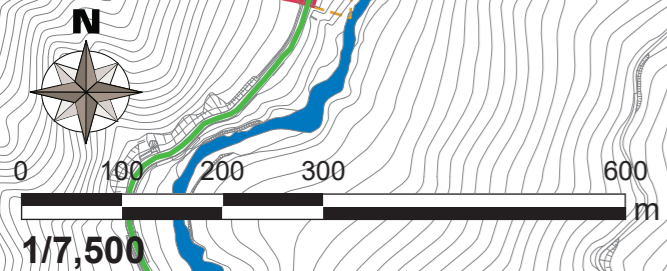
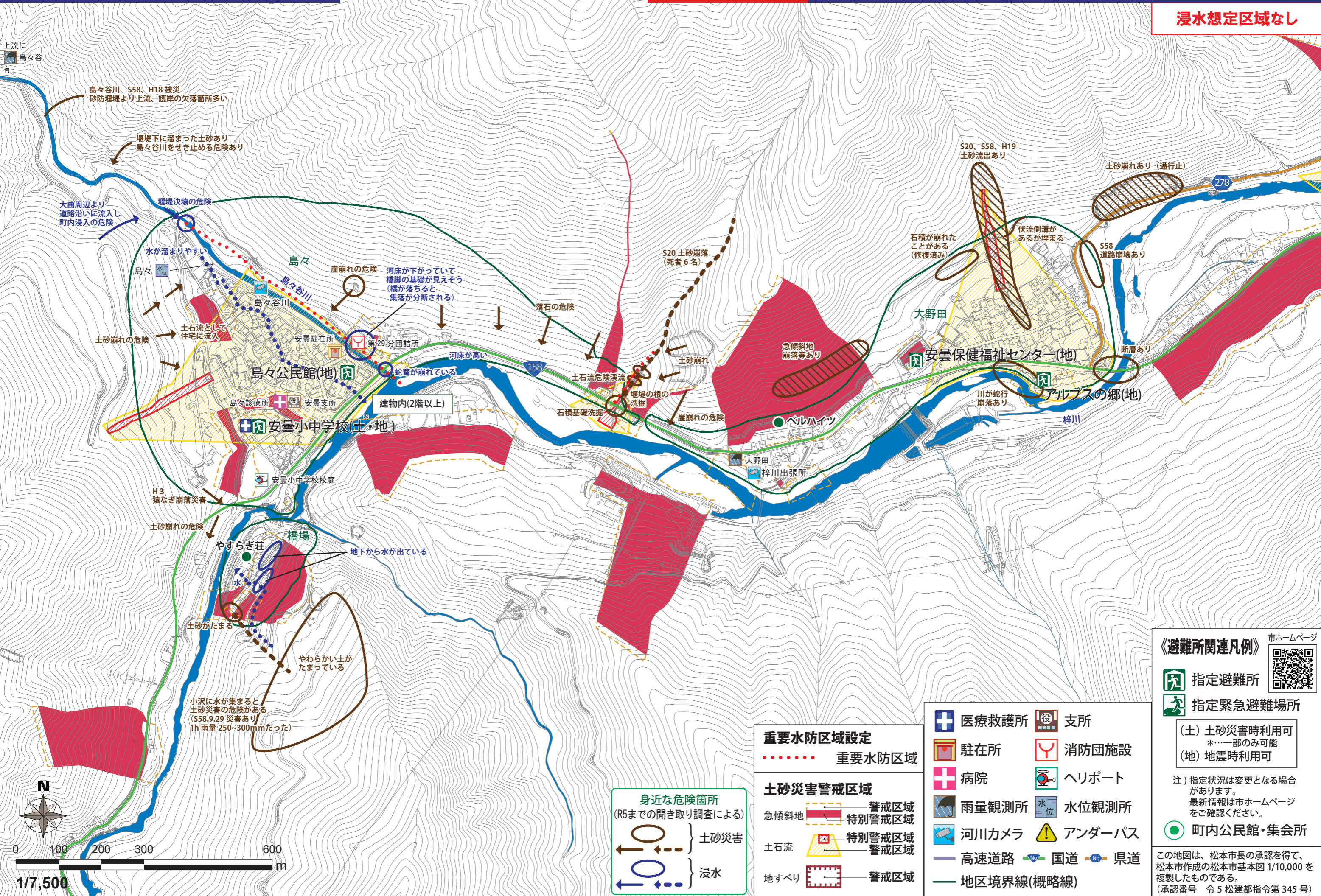


浸水想定区域なし



身近な危険箇所
(R5までの聞き取り調査による)

- 土砂災害
- 浸水

重要水防区域設定

- 重要水防区域

土砂災害警戒区域

- 急傾斜地 警戒区域
- 急傾斜地 特別警戒区域
- 土石流 警戒区域
- 土石流 特別警戒区域
- 地すべり 警戒区域

医療救護所	支所
駐在所	消防団施設
病院	ヘリポート
雨量観測所	水位観測所
河川カメラ	アンダーパス
高速道路	国道
地区境界線(概略線)	県道

《避難所関連凡例》

指定避難所

指定緊急避難場所

(土) 土砂災害時利用可
*…一部のみ可能

(地) 地震時利用可

注) 指定状況は変更となる場合があります。最新情報は市ホームページをご確認ください。

町内公民館・集会所

この地図は、松本市長の承認を得て、松本市作成の松本市基本図 1/10,000 を複製したものである。(承認番号 令5 松建都指令第 345号)