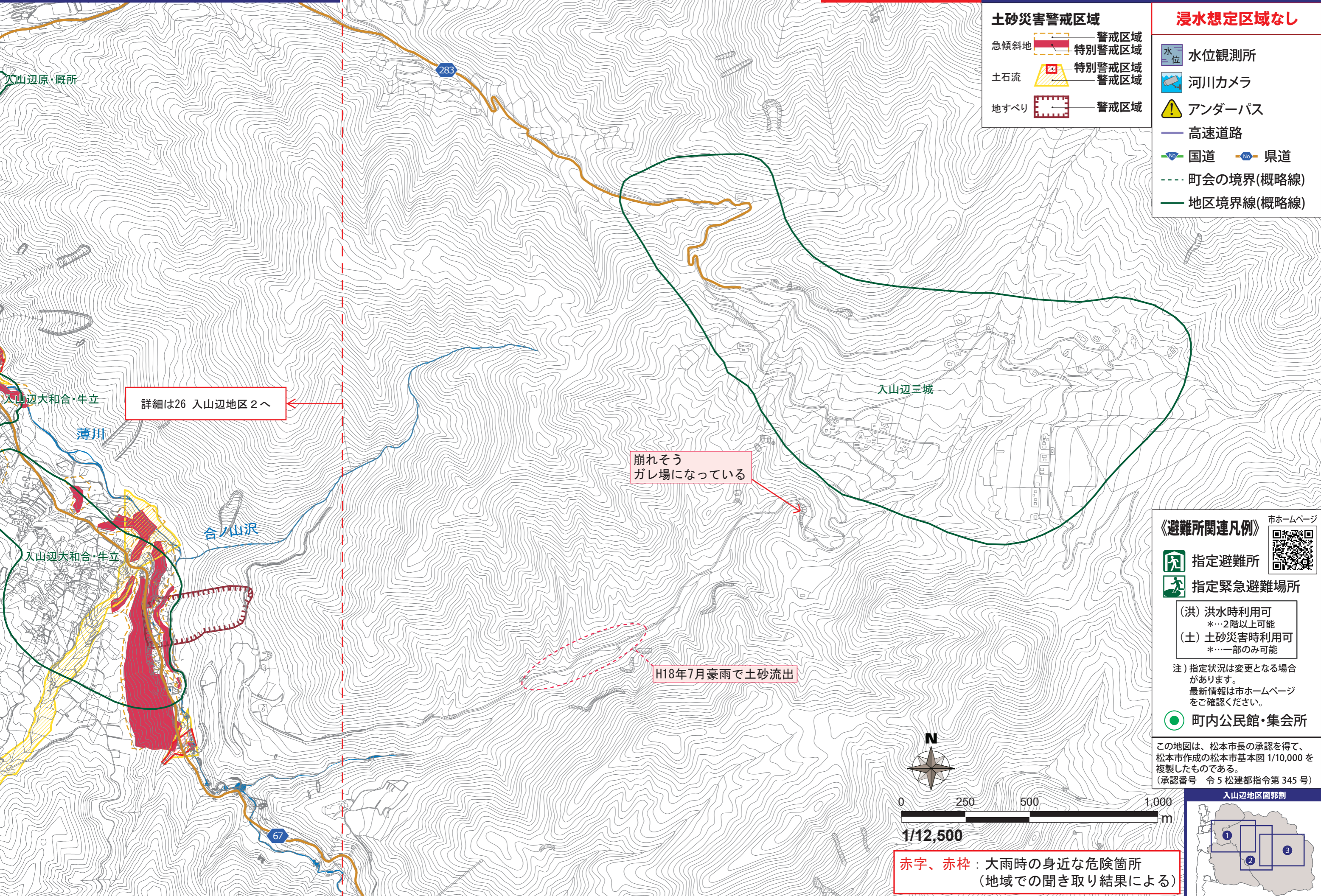


**土砂災害警戒区域**

- 急傾斜地 警戒区域
- 土石流 特別警戒区域
- 地すべり 警戒区域

**浸水想定区域なし**

- 水位観測所
- 河川カメラ
- アンダーパス
- 高速道路
- 国道
- 県道
- 町会の境界(概略線)
- 地区境界線(概略線)



《避難所関連凡例》

市ホームページ

- 指定避難所
- 指定緊急避難場所

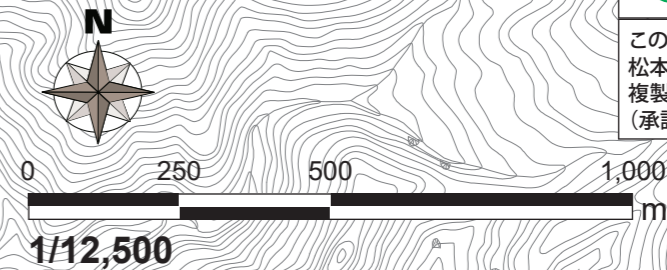
(洪) 洪水時利用可  
\*…2階以上可能

(土) 土砂災害時利用可  
\*…一部のみ可能

注) 指定状況は変更となる場合があります。  
最新情報は市ホームページをご確認ください。

- 町内公民館・集会所

この地図は、松本市長の承認を得て、松本市作成の松本市基本図 1/10,000 を複製したものである。  
(承認番号 令5 松建都指令第 345号)



**赤字、赤枠**：大雨時の身近な危険箇所  
(地域での聞き取り結果による)

