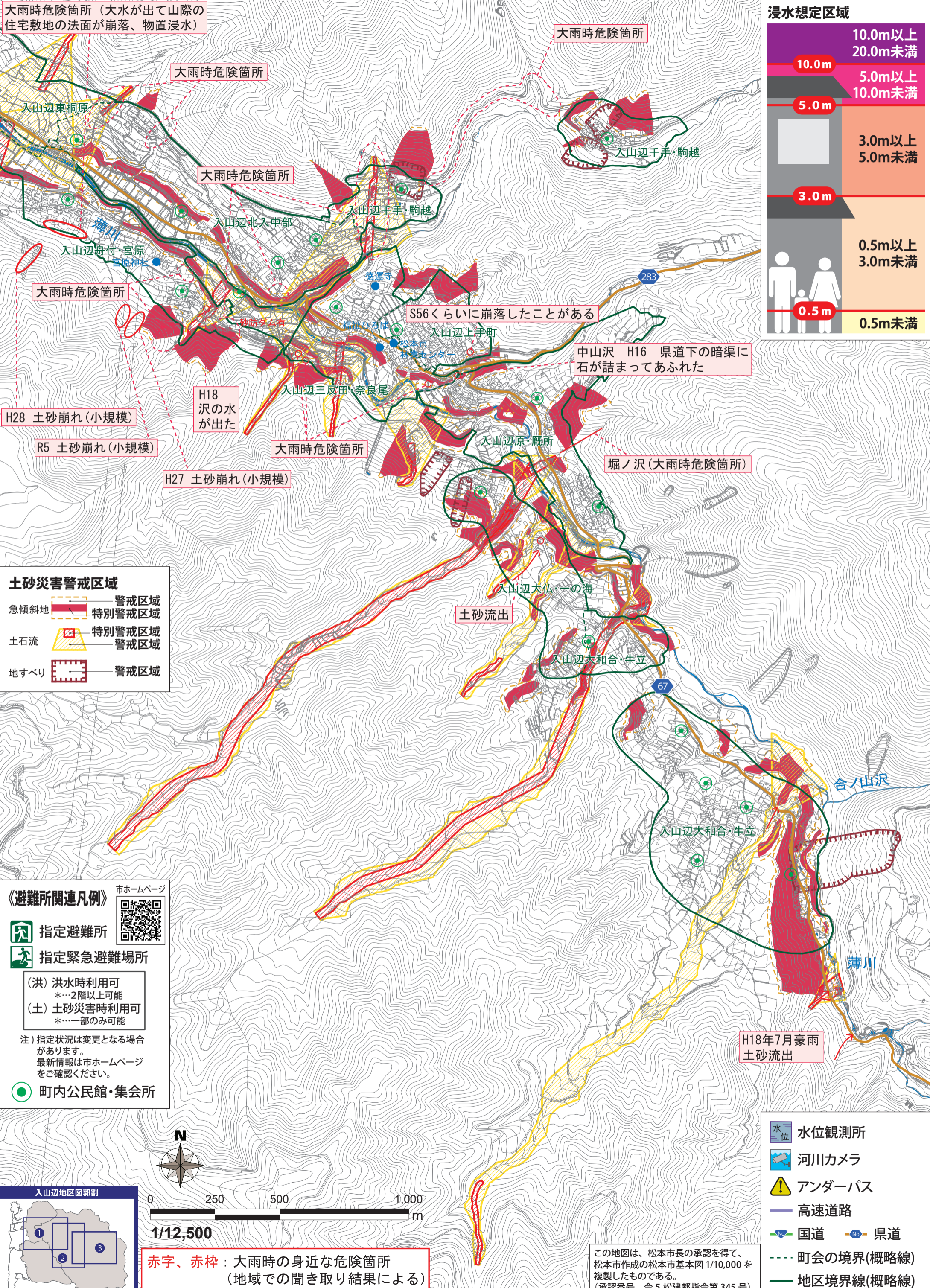


大雨時危険箇所(大水が出て山際の住宅敷地の法面が崩落、物置浸水)



浸水想定区域

10.0m以上 20.0m未満	10.0m
5.0m以上 10.0m未満	5.0m
3.0m以上 5.0m未満	3.0m
0.5m以上 3.0m未満	0.5m
0.5m未満	0.5m

土砂災害警戒区域

急傾斜地	警戒区域
急傾斜地	特別警戒区域
土石流	特別警戒区域
土石流	警戒区域
地すべり	警戒区域

《避難所関連凡例》

市ホームページ

指定避難所

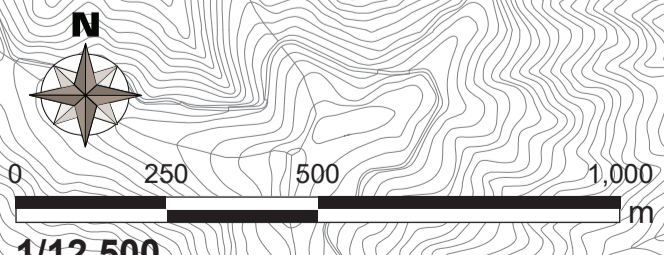
指定緊急避難場所

(洪) 洪水時利用可
*...2階以上可能

(土) 土砂災害時利用可
*...一部のみ可能

注) 指定状況は変更となる場合があります。
最新情報は市ホームページをご確認ください。

町内公民館・集会所



赤字、赤枠：大雨時の身近な危険箇所
(地域での聞き取り結果による)

この地図は、松本市長の承認を得て、松本市作成の松本市基本図 1/10,000 を複製したものである。
(承認番号 令5 松建都指令第 345 号)

	水位観測所
	河川カメラ
	アンダーパス
	高速道路
	国道
	県道
	町会の境界(概略線)
	地区境界線(概略線)