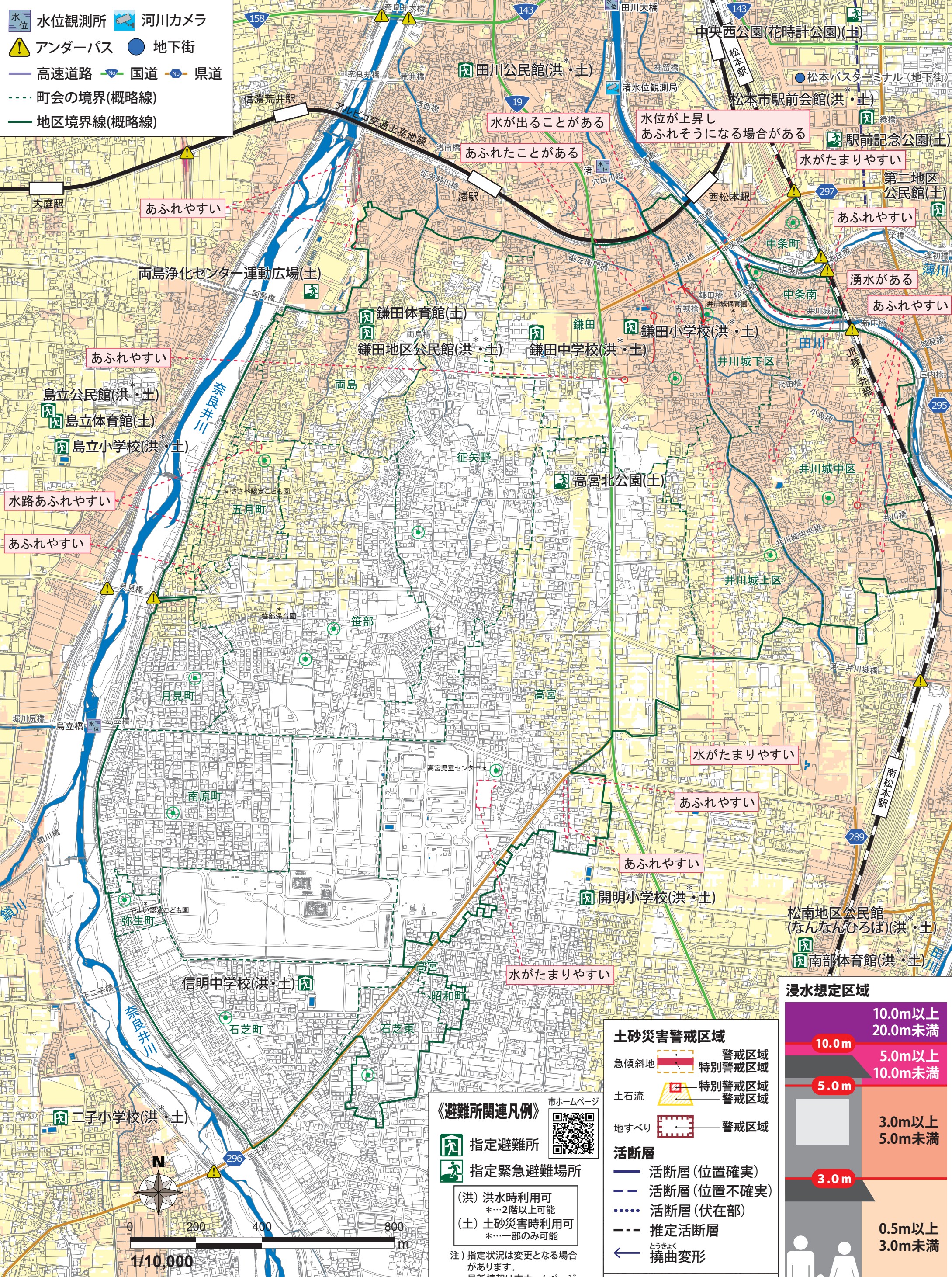


- 水位 水位観測所 河川カメラ
- アンダーパス 地下街
- 高速道路 国道 県道
- 町会の境界(概略線)
- 地区境界線(概略線)



あふれやすい

水が出ることもある
あふれたことがある

水位が上昇し
あふれそうになる場合がある

水がたまりやすい

あふれやすい

水路あふれやすい

あふれやすい

湧水がある

あふれやすい

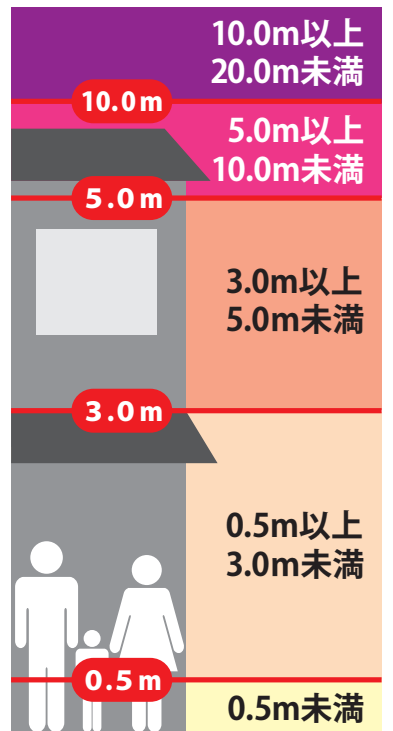
水がたまりやすい

あふれやすい

あふれやすい

水がたまりやすい

浸水想定区域



土砂災害警戒区域

- 急傾斜地 警戒区域
- 特別警戒区域
- 土石流 特別警戒区域
- 警戒区域
- 地すべり 警戒区域

活断層

- 活断層(位置確定)
- 活断層(位置不確定)
- 活断層(伏在部)
- 推定活断層
- とうきょく 撓曲変形

《避難所関連凡例》

- 指定避難所
- 指定緊急避難場所
- (洪) 洪水時利用可
*...2階以上可能
- (土) 土砂災害時利用可
*...一部のみ可能
- 注) 指定状況は変更となる場合があります。最新情報は市ホームページをご確認ください。
- 町内公民館・集会所

赤字、赤枠：大雨時の身近な危険箇所
(地域での聞き取り結果による)

この地図は、松本市長の承認を得て、松本市作成の松本市基本図 1/10,000 を複製したものである。(承認番号 令5 松建都指令第 345 号)