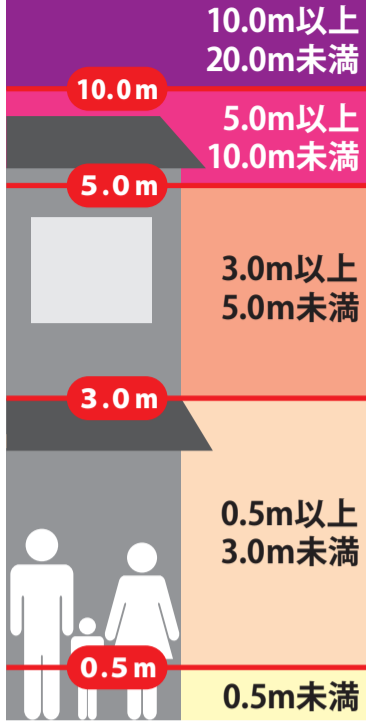


浸水想定区域



大門沢川に土砂がたまりすぎのため
ウォーターフィールドに小雨でも水が入る

水が出る

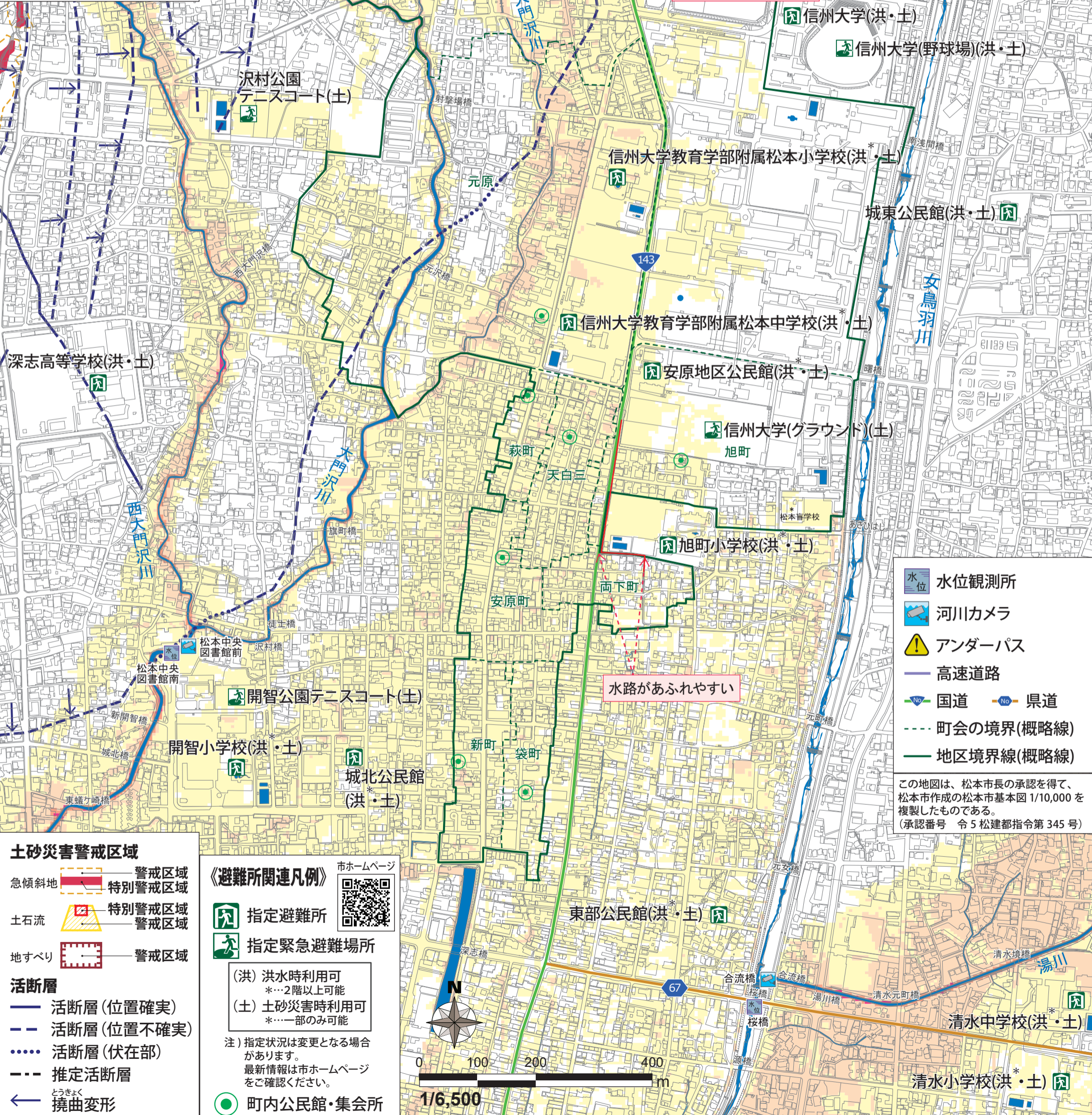
赤字、赤枠：大雨時の身近な危険箇所
(地域での聞き取り結果による)

水がつく

水がつく

屋内運動場の雨水が
児童遊園に流れる

水路があふれやすい



- 水位 水位観測所
- 河川カメラ
- アンダーパス
- 高速道路
- 国道 県道
- 町会の境界(概略線)
- 地区境界線(概略線)

- 土砂災害警戒区域**
- 急傾斜地 警戒区域
 - 急傾斜地 特別警戒区域
 - 土石流 特別警戒区域
 - 土石流 警戒区域
 - 地すべり 警戒区域
- 活断層**
- 活断層(位置確実)
 - 活断層(位置不確実)
 - 活断層(伏在部)
 - 推定活断層
 - とうきょく 撓曲変形

《避難所関連凡例》

市ホームページ

指定避難所

指定緊急避難場所

(洪) 洪水時利用可
*...2階以上可能

(土) 土砂災害時利用可
*...一部のみ可能

注) 指定状況は変更となる場合があります。
最新情報は市ホームページ
をご確認ください。

町内公民館・集会所

