

土砂災害警戒区域

- 急傾斜地 警戒区域
- 急傾斜地 特別警戒区域
- 土石流 警戒区域
- 土石流 特別警戒区域
- 地すべり 警戒区域

活断層

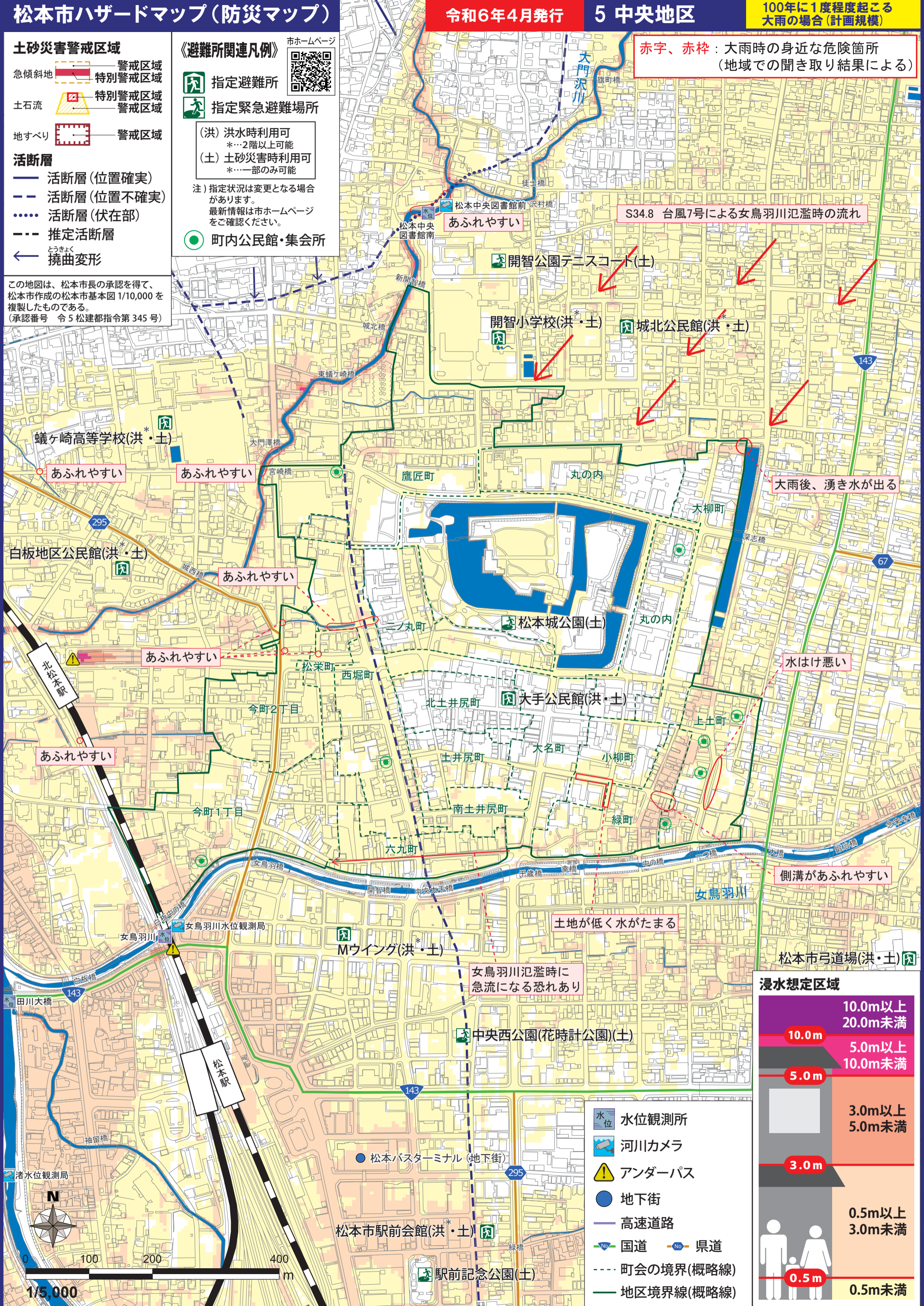
- 活断層(位置確実)
- 活断層(位置不確実)
- 活断層(伏在部)
- 推定活断層
- とうきょく 撓曲変形

《避難所関連凡例》

- 指定避難所
- 指定緊急避難場所
- (洪) 洪水時利用可 *…2階以上可能
- (土) 土砂災害時利用可 *…一部のみ可能
- 町内公民館・集会所

この地図は、松本市長の承認を得て、松本市作成の松本市基本図 1/10,000 を複製したものである。(承認番号 令5 松建部指令第 345 号)

赤字、赤枠：大雨時の身近な危険箇所(地域での聞き取り結果による)



S34.8 台風7号による女鳥羽川氾濫時の流れ

大雨後、湧き水が出る

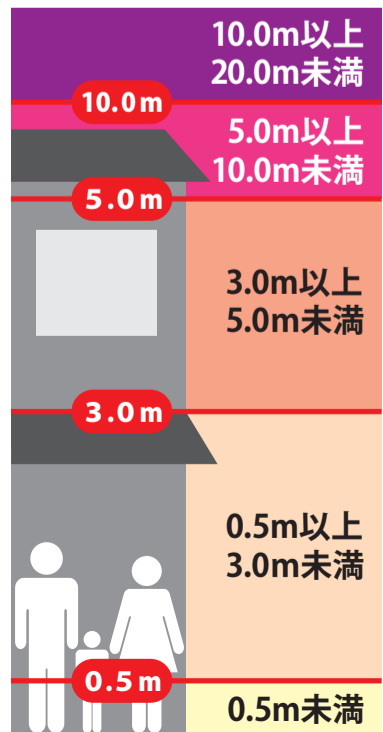
水はけ悪い

側溝があふれやすい

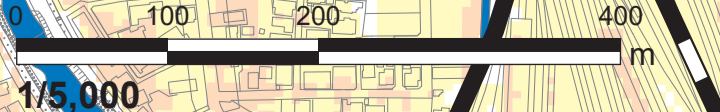
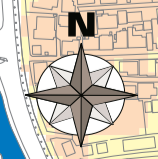
土地が低く水がたまる

女鳥羽川氾濫時に急流になる恐れあり

浸水想定区域



- 水位 水位観測所
- 河川カメラ
- アンダーパス
- 地下街
- 高速道路
- 国道
- 県道
- 町会の境界(概略線)
- 地区境界線(概略線)



1/5,000