

施設カルテ

基準日 令和5年3月31日

施設名	奈川社会就労センター寄合渡分場		施設番号	0494	
施設大分類	行政財産	施設中分類	医療保健福祉施設	施設小分類	障害福祉施設

財務情報

(千円)

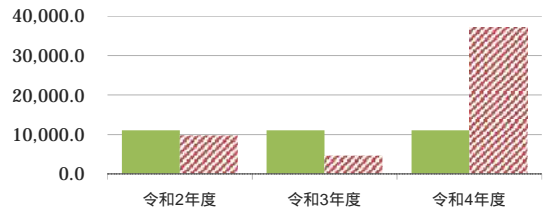
年度	令和2年度	令和3年度	令和4年度
歳出と歳入の差額	-16,063	-17,293	-16,300

(千円)

年度	令和2年度	令和3年度	令和4年度
歳入 対前年度増減率(%)	-	0.1	0.2
総額	3,657	3,659	3,650
補助金等	3,657	3,659	3,650
使用料等	0	0	0
指定管理者納付金等	0	0	0
使用許可・貸付	0	0	0
その他	0	0	0

(円 / m²)

【歳入の推移】



比較単位：歳入総額 / 施設面積

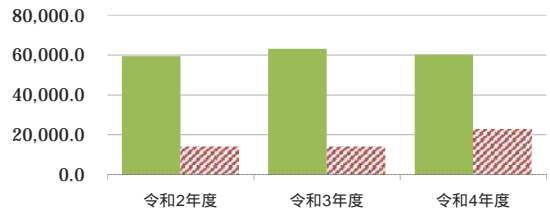
【当該施設】 [緑色] 【分類平均】 [斜線]

(千円)

年度	令和2年度	令和3年度	令和4年度
歳出 対前年度増減率(%)	-	6.2	4.8
総額	19,720	20,952	19,950
光熱水費	0	0	0
維持保全費	0	1,232	0
指定管理料等	19,720	19,720	19,950
使用料及び賃借料	0	0	0
人件費	0	0	0

(円 / m²)

【歳出の推移】



比較単位：歳出総額 / 施設面積

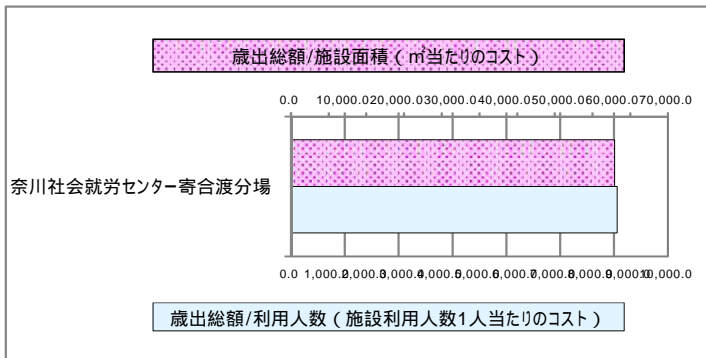
【当該施設】 [緑色] 【分類平均】 [斜線]

施設サービス提供状況

【施設サービス提供状況】

項目		令和2年度	令和3年度	令和4年度
利用者数	実績値 (人)	2,366	2,568	2,305
	対前年度比		8.50%	-10.20%
年間開館日数	(日)	267	261	244

【単位当たりコスト比較】

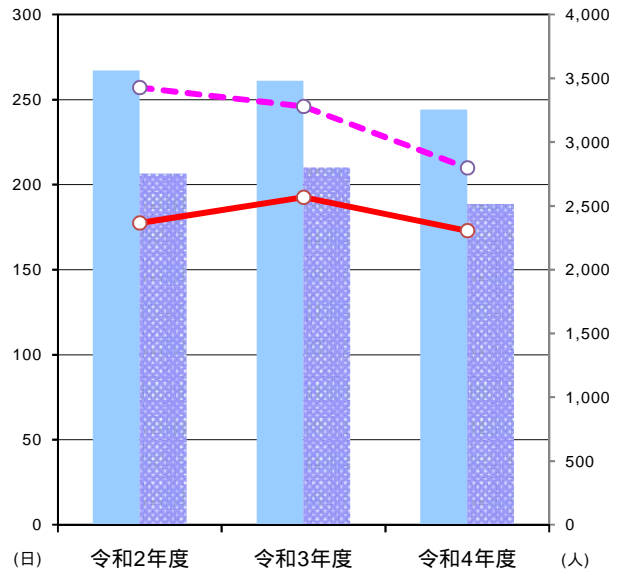


開館日数

開館日数平均

利用人数

利用人数平均



施設カルテ

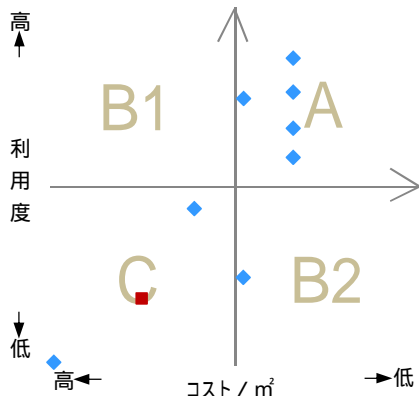
基準日 令和5年3月31日

施設名	奈川社会就労センター寄合渡分場	施設番号	0494
施設大分類	行政財産	施設中分類	医療保健福祉施設
		施設小分類	障害福祉施設

費用対効果評価

【費用対効果評価】

財務情報と利用情報からみる定量的な評価



区分	対応	費用対効果評価の考え方
A	継続	コストも利用度も良好
B 1	コスト改善	コストは高いが利用度も高い
B 2	利用度改善	コストは低いが利用度も低い
C	見直し	コストも利用度も不良

・軸の交差箇所は、用途を同じとする施設全体の移動平均値です。

・コスト/㎡ = 令和4年度の歳出総額 / 施設面積

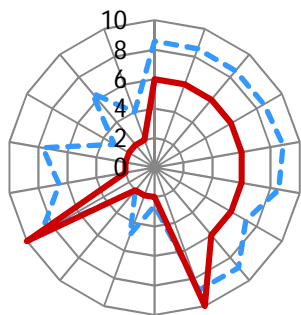
・利用度 = 令和4年度の利用人数 / 開館日数

凡例： ... 当該施設 ... 比較対象（分類）の他施設

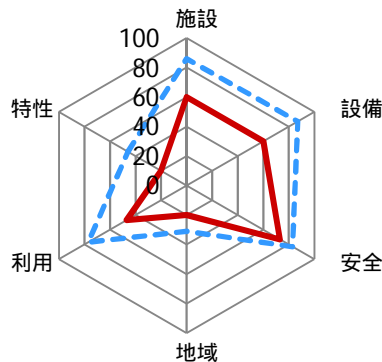
施設性能評価

【施設性能評価】

評価小分類によるチャート



評価大分類によるチャート



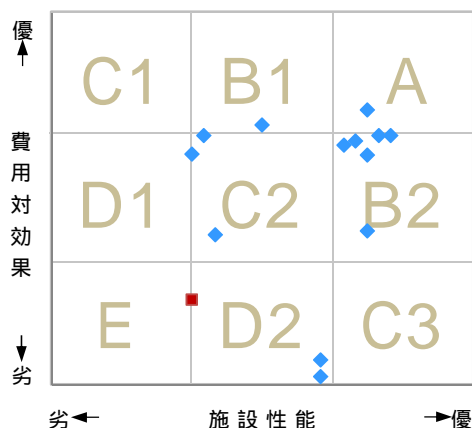
— 当該施設の値
- - - 比較対象（分類）の他施設の平均値

凡例	施設	設備	安全	地域	利用	特性
	屋根・屋上	空調	指摘事項	保存価値	周辺環境	環境保全
	外壁	電気	日常点検	地域貢献	効率性	バリアフリー
	内部	給排水	災害影響	避難所機能	利便性	施設利用者

一次評価

【一次評価】

費用対効果と施設性能のクロス評価結果からみる方向性の位置付け



区分	方向性	一次評価の考え方	
		費用対効果	施設性能
A	長寿命化（維持継続）	優	優
B 1	施設性能向上	優	向上
B 2	費用対効果向上	向上	優
C 1	更新、大規模改修	優	改善
C 2	費用対効果と施設性能の向上	向上	向上
C 3	用途変更、運営管理方針改善	改善	優
D 1	建替え等および費用対効果改善	向上	改善
D 2	用途変更等および施設性能改善	改善	向上
E	要見直し	改善	改善

凡例： ... 当該施設 ... 比較対象（分類）の他施設

施設カルテ

基準日 令和5年3月31日

施設名	奈川社会就労センター寄合渡分場		施設番号	0494	
施設大分類	行政財産	施設中分類	医療保健福祉施設	施設小分類	障害福祉施設

施設管理者アンケート結果

番号	テーマ	項目	内容	回答	配点
1	施設	屋根・屋上	建物の屋根・屋上の修繕は行っていますか？	竣工後・修繕後20年以内であるが、小さなヒビ割れ・防水層の浮きなどが確認されている。	3
2	施設	外壁	建物の外壁に問題はありますか？	一部に劣化が見られるが、施設の運営に影響はない。	3
3	施設	内部	建物の内部（天井・壁・床・建具など）に問題はありますか？	一部に劣化が見られるが、施設の運営に影響はない。	3
4	設備	空調	建物の冷暖房設備に問題はありますか？	軽微な支障が見られるが、施設の運営に影響はない。	3
5	設備	電気	建物の電気設備（受変電設備・照明など）に問題はありますか？	軽微な支障が見られるが、施設の運営に影響はない。	3
6	設備	給排水	建物の建築設備（給排水・トイレ・建具など）に問題はありますか？	軽微な問題があるが、施設の運営に支障はない。	3
7	安全	指摘事項	建築物の定期報告や設備の定期点検（消防・電気・機械・給排水など）で指摘事項がありますか？	指摘はあるが、軽微なもの	3
8	安全	日常点検	倒壊・落下の危険のあるもの（外壁タイル・錆や腐食の著しい手摺やフェンスなど）がありますか？	軽微なもの又は応急修繕したものがある。	3
9	安全	災害影響	施設やその敷地が自然災害による影響を受けたことはありますか？	受けたことがない。	5
10	地域	保存価値	施設や建物等について歴史的・文化的な評価を受けていますか？	評価を受けていない。	1
11	地域	地域貢献	地域住民が地域活動のために利用していますか？	利用していない。（年に1度未満の稀な活動）	1
12	地域	避難所機能	自然災害時等の避難所として指定されていますか？	指定されていない。	1
13	利用	周辺環境	施設や建物、その周辺環境（駐車場、日影、ビル風、電波障害、騒音、光害、排水、排気、廃熱等）に関して、利用者や周辺住民等から問題指摘や要望はありますか？	問題指摘や影響はない。	5
14	利用	効率性	近隣1km以内に用途機能の類似する公共施設（国・県・他市等）または民間の施設はありますか？	ない。	1
15	利用	利便性	最寄りの公共交通機関乗り場（駅、バス停）からどのくらいの距離がありますか？	1km以上。	1
16	特性	環境保全	太陽光パネルやLED照明等の省エネルギー設備を導入していますか？	導入していない。	1
17	特性	バリアフリー	バリアフリー（誘導ブロック、手すり、スロープの設置等）への対応ができていますか？	未対応。	1
18	特性	施設利用者	不特定多数の住民に利用されていますか？	もっぱら特定の住民に利用されている。	1