

施設カルテ

基準日 令和5年3月31日

施設名	開智公園運動場		施設番号	ta05	
施設大分類	行政財産	施設中分類	スポーツ・公園施設	施設小分類	屋外運動場

財務情報

(千円)

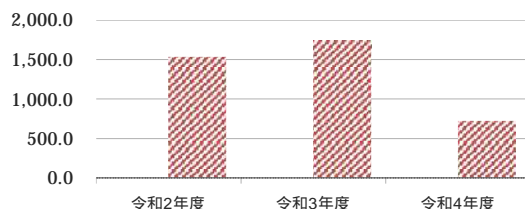
年度	令和2年度	令和3年度	令和4年度
歳出と歳入の差額	-23,424	-19,237	-18,126

(千円)

年度	令和2年度	令和3年度	令和4年度
歳入 対前年度増減率(%)	-	100.0	100.0
総額	0	0	0
補助金等	0	0	0
使用料等	0	0	0
指定管理者納付金等	0	0	0
使用許可・貸付	0	0	0
その他	0	0	0

(円 / m²)

【歳入の推移】



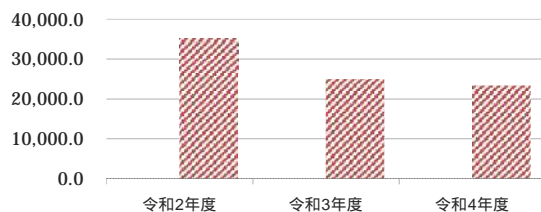
比較単位：歳入総額 / 施設面積 [当該施設] [分類平均]

(千円)

年度	令和2年度	令和3年度	令和4年度
歳出 対前年度増減率(%)	-	17.9	5.8
総額	23,424	19,237	18,126
光熱水費	0	0	0
維持保全費	5,485	1,298	187
指定管理料等	17,939	17,939	17,939
使用料及び賃借料	0	0	0
人件費	0	0	0

(円 / m²)

【歳出の推移】



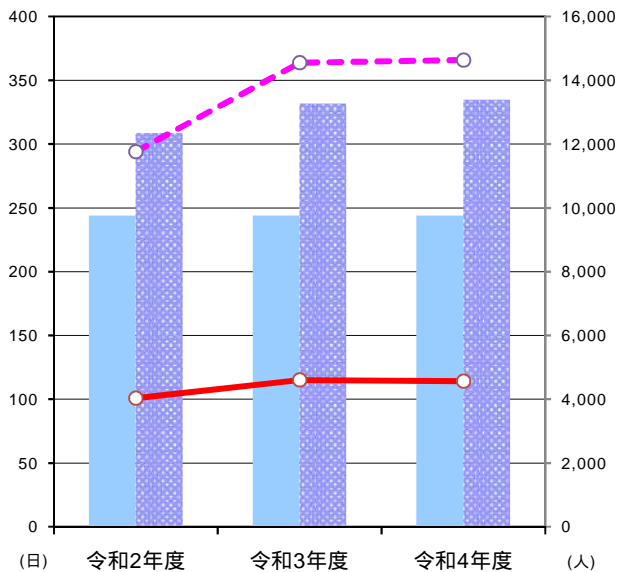
比較単位：歳出総額 / 施設面積 [当該施設] [分類平均]

施設サービス提供状況

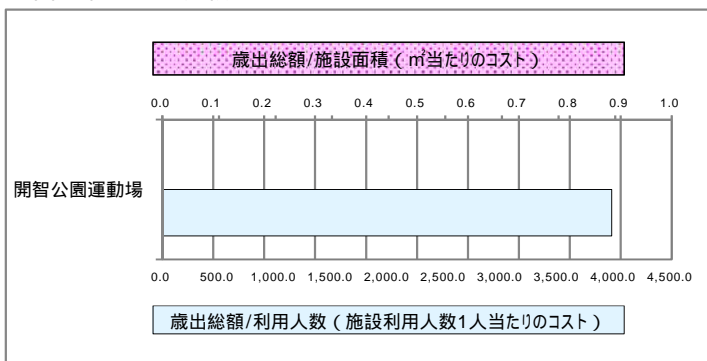
【施設サービス提供状況】

項目		令和2年度	令和3年度	令和4年度
利用者数	実績値 (人)	4,036	4,602	4,567
	対前年度比		14.00%	-0.80%
年間開館日数	(日)	244	244	244

開館日数 開館日数平均
 利用者数 利用者数平均



【単位当たりコスト比較】



施設カルテ

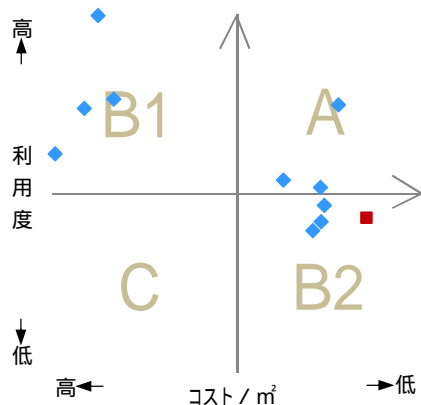
基準日 令和5年3月31日

施設名	開智公園運動場	施設番号	ta05
施設大分類	行政財産	施設中分類	スポーツ・公園施設
		施設小分類	屋外運動場

費用対効果評価

【費用対効果評価】

財務情報と利用情報からみる定量的な評価



区分	対応	費用対効果評価の考え方
A	継続	コストも利用度も良好
B 1	コスト改善	コストは高いが利用度も高い
B 2	利用度改善	コストは低いが利用度も低い
C	見直し	コストも利用度も不良

・軸の交差箇所は、用途を同じとする施設全体の移動平均値です。

・コスト/m² = 令和4年度の 歳出総額 / 施設面積

・利用度 = 令和4年度の 利用人数 / 開館日数

凡例： ... 当該施設 ... 比較対象（分類）の他施設