

施設カルテ

基準日 令和5年3月31日

施設名	波田中沢マレットゴルフ場		施設番号	1148	
施設大分類	行政財産	施設中分類	スポーツ・公園施設	施設小分類	屋外運動場

財務情報

(千円)

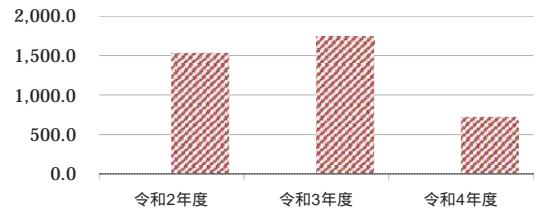
年度	令和2年度	令和3年度	令和4年度
歳出と歳入の差額	-1,050	-1,046	-1,047

(千円)

年度	令和2年度	令和3年度	令和4年度
歳入 対前年度増減率(%)	-	100.0	100.0
総額	0	0	0
補助金等	0	0	0
使用料等	0	0	0
指定管理者納付金等	0	0	0
使用許可・貸付	0	0	0
その他	0	0	0

(円 / m²)

【歳入の推移】



比較単位：歳入総額 / 施設面積

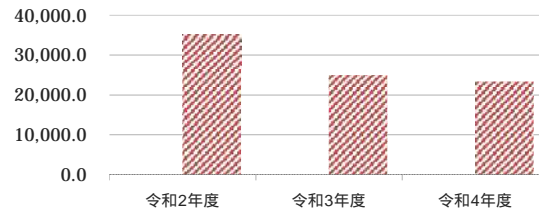
【当該施設】 (緑) 【分類平均】 (斜線)

(千円)

年度	令和2年度	令和3年度	令和4年度
歳出 対前年度増減率(%)	-	0.4	0.1
総額	1,050	1,046	1,047
光熱水費	11	7	8
維持保全費	0	0	0
指定管理料等	0	0	0
使用料及び賃借料	1,039	1,039	1,039
人件費	0	0	0

(円 / m²)

【歳出の推移】



比較単位：歳出総額 / 施設面積

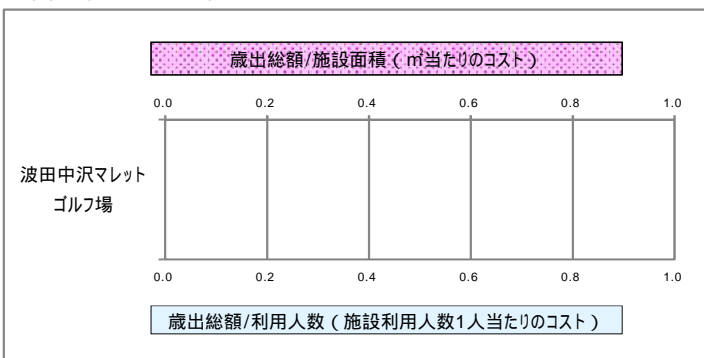
【当該施設】 (緑) 【分類平均】 (斜線)

施設サービス提供状況

【施設サービス提供状況】

項目		令和2年度	令和3年度	令和4年度
利用者数	実績値 (人)	0	0	0
	対前年度比		100.00%	100.00%
年間開館日数	(日)	365	244	365

【単位当たりコスト比較】

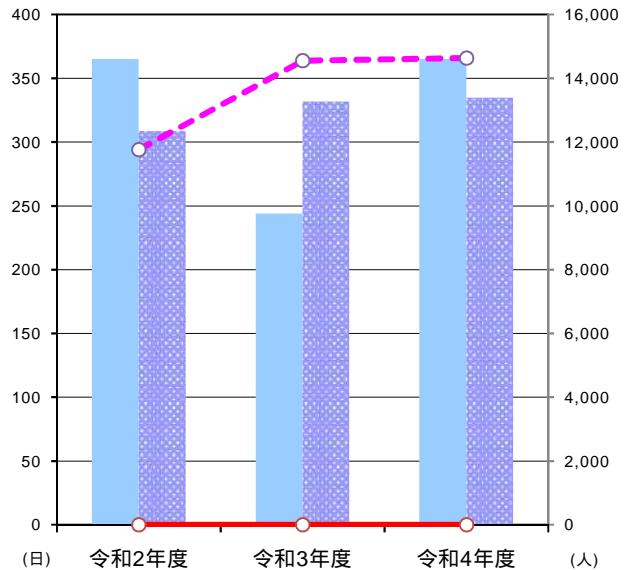


開館日数 (青)

開館日数平均 (斜線)

利用人数 (赤)

利用人数平均 (斜線)



施設カルテ

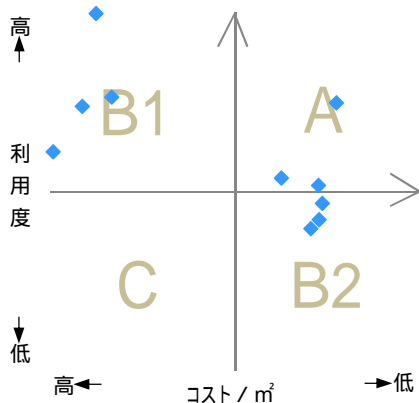
基準日 令和5年3月31日

施設名	波田中沢マレットゴルフ場		施設番号	1148	
施設大分類	行政財産	施設中分類	スポーツ・公園施設	施設小分類	屋外運動場

費用対効果評価

【費用対効果評価】

財務情報と利用情報からみる定量的な評価



区分	対応	費用対効果評価の考え方
A	継続	コストも利用度も良好
B 1	コスト改善	コストは高いが利用度も高い
B 2	利用度改善	コストは低いが利用度も低い
C	見直し	コストも利用度も不良

・軸の交差箇所は、用途を同じとする施設全体の移動平均値です。

・コスト/m² = 令和4年度の 歳出総額 / 施設面積

・利用度 = 令和4年度の 利用人数 / 開館日数

凡例： ... 当該施設 ... 比較対象（分類）の他施設