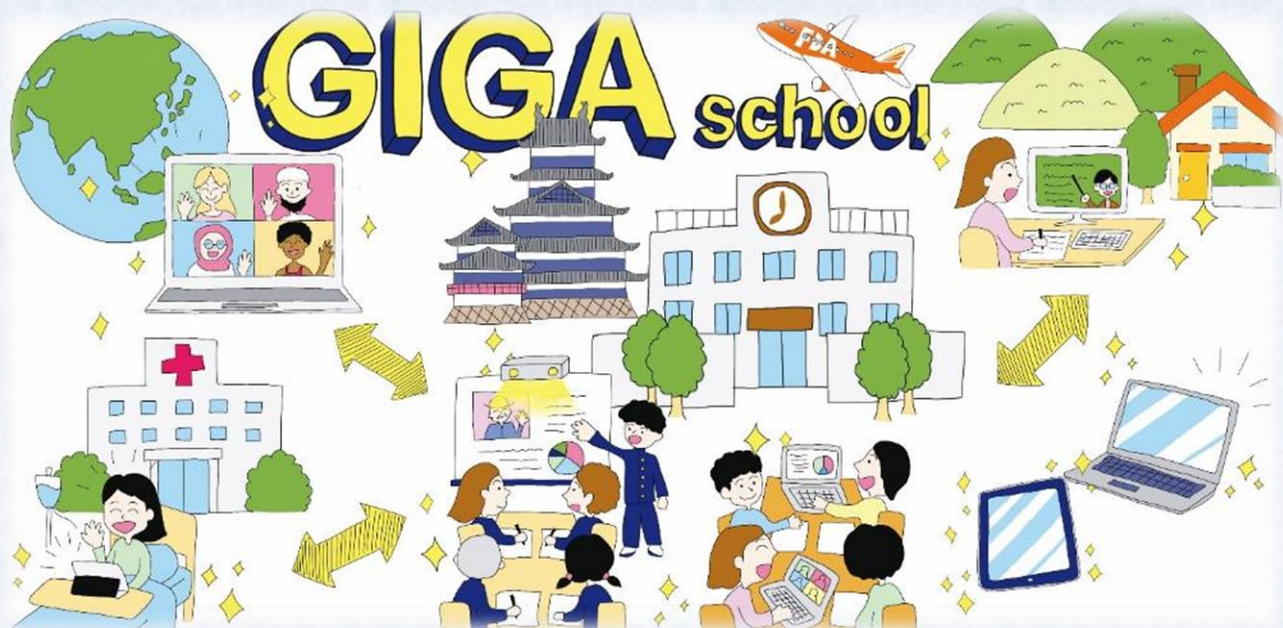


新しい松本市の学びスタイル！

PC・タブレット

# 児童生徒に1人1台学習用端末



松本市教育委員会では、すべての市立小中学校に1人1台学習用端末を整備するとともに、教職員のICT活用能力を底上げする研修を充実させ、令和3年度からは鉛筆やノートなどと並ぶ「**新しい文房具**」として端末を日常的に活用した授業を進めていきます ※ICTとは・・・Information and Communication Technology = 「情報通信技術」

## 配備を行っている端末

### <機種を選定>

先生方の意見を参考にしながら、以下の点も考慮して選定しました

#### ○iPad

>操作性や耐久性

#### ○Windows

(Lenovo ideapad D330)

- >これまでの学習の延長
- >プログラミング学習での活用
- >高校進学や社会での汎用機を意識



>キーボード一体型  
ケースが付いています。

>キーボードと画面は切離せます。

小学1～3年生、特別支援学級「iPad」

小学4～中学3年生「Windows」

# 目指す子どもの姿・授業の姿

何ができるようになるか

「社会に開かれた教育課程」の実現

学校の「カリキュラム・マネジメント」の実現

何を学ぶか

- 新しい時代に必要となる資質・能力を踏まえた教科・科目等の目標、内容の見直し
- 教師が連携し、複数の教科等の連携を図る
- 効果を常に検証、改善
- 地域との連携

どのように学ぶか

- 問題解決（探究）活動の充実
- 主体的・対話的で深い学び
- 個に応じた学習
- ⇒教員のICT活用指導力の向上とICT環境の充実を図り、児童生徒が様々な場面でICTを活用できる環境を実現
- ⇒小規模校の特色ある学習



できた！もっと知りたい！

どうして？なぜ？

みんなはどう考えているのかな

## 『子どもが主人公 学都松本のシンカ』

### ICTを活用した授業の姿

教材・教具などの学習ツールの1つとしてICTを積極的に活用し、**主体的・対話的で深い学びの実現**に向けた授業改善、**資質・能力の育成**につなげる

大型提示装置や学習用端末

導入

・これまでの学習の確認、本時の内容の提示

展開

・個別やグループで考えたことを全体で共有し、新たな発見や疑問を話し合う

終末

・端末で考えをまとめたり、課題に取り組んだりする



# 変わる子どもたちの学び

## 学びの転換・深化



これまで

持ち運び可能な端末(パソコン、タブレット)の台数が少なく、ICTを活用した十分な学習ができませんでした。



これから

全ての市立小中学校において、1人1台学習用端末を活用した学びが「スタンダード」になります。また、臨時休業中においても学びを継続できます。

子どもたちがおもしろいと感じながら、自ら学び続けることができるよう、個々に応じた学びや主体的・対話的な学びを大切にします



1人1台端末で、次のような学習が可能になります！

### 【一斉学習の場面】

個々の考えや意見を取り入れた、同時双方向の学習



### 【協働学習の場面】

すべての子どもが情報を共有し、多様な考えに触れられる



### 【個別学習の場面】

調べ学習や学習ソフトで、一人ひとりに応じた学習



# 1人1台学習用端末について

## 1人1台学習用端末の使用場面



学校

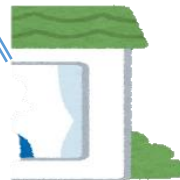
- 自分にあった学習
- 全体で共有して学びを深める
- プログラミング学習の推進

貸出可能なモバイルWi-Fiルーターも用意しています。



校外学習

- 学習データを参照
- 写真・動画撮影
- 地図やものを検索



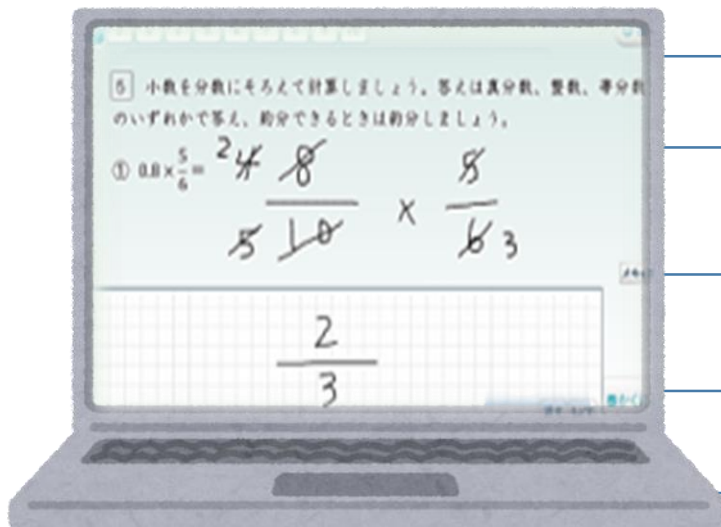
自宅学習等

- オンライン学習
- 緊急時の学びの保障
- 不登校の学習支援


## 使用するソフト


目的や用途により  
コンテンツを使い分けて学習

例えば



 Google Workspace for Education

 Microsoft 365

 授業支援ソフト  
クラスルーム (iPad)

 授業支援ソフト  
SKYMENU Cloud (Windows)

 学習ドリル  
eライブラリ  
アドバンス

※アイコンはイメージです。実際とは異なります。

# I C Tを活用した授業の例

## 国語



- 画面で平仮名、カタカナ、漢字の書き順を学ぶ
- 物語の続きをイメージして、その様子を端末を使って紹介し合う

## 算数・数学



- 画面上でデータを度数分布表に入力して、ヒストグラフや箱ひげ図に表しながら、資料の特徴を考える

## 社会



- メルカトル図法とモルワイデ図法の地図を重ねて、比較して、地図の仕組みを考える
- 地域の方を動画でインタビューして、考えをまとめる

## 理科



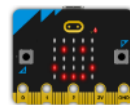
- 植物の成長の様子を撮影、タイムラプス動画を作成して、成長を考察する
- 実験の結果を考察して、撮影した写真や動画を使いながら全体で共有する

## 外国語



- 英語の音声を再生して、自分が聞き取りにくいところを自分のペースで繰り返し確認できる
- Web会議システムを使って、海外の方と交流する

## その他



- プログラミングを活用した論理的思考力や、創造性、問題解決能力等の育成
- 学校間の合同授業
- 外部人材の支援を取り入れた授業

## 教科外の場面

- 自習の時間（学校、自宅）  
学習ソフトで自分に合った問題を選択し、個別学習を進める
- 校外学習（校外）  
校外においても、学習データを読み出したり、調べ物をする
- 不登校や病気療養の子どもの支援（教育支援センター、院内学級、学校、自宅）  
Web会議システムや学習ソフトを使って、学習の機会を保障できる
- 特別な支援を必要とする子どもの力を引き出す（学校、自宅）  
文字を書くことが苦手な児童生徒も、簡単に端末で加除修正ができる



# みなさんへのお願い

## ① 使用する目的

学校で貸し出すパソコンは、学習活動のために使うことが目的です。学習活動に関わる以外に使ってははいけません



## ② 使うときの注意

落としたり、水にぬらしたりしないように、気をつけます  
画面は指で触ります



## ③ 心がけること

個人情報（名前、住所など）はインターネットにのせません  
相手を傷つけたり、いやな思いをさせたりすることはしません



## ④ データの管理

作ったデータやインターネットから取り込んだデータ（写真や動画など）は、学習活動で使用するものだけ保存します



## ⑤ 健康のために

正しい姿勢で、画面は目から30cm以上はなれて使います  
30分に一度は、20秒以上遠くの景色を見るなど、ときどき目を休ませます



## ⑥ 家庭での使用

先生が許可した場合に使えます  
家の人にも使うことを知らせておきます  
保管場所は、家の人の目の届くところに置いておきます



## ⑦ 不具合や故障の際には

パソコンやインターネットが使えなくなって元にもどらなかったり、こわれたりなくしたりしたときは、すぐに担任の先生に知らせます



## ⑧ 返却する時期

学年が上がるときは、そのまま持ち上げます  
4年生に進級するとき、小学校・中学校を卒業するとき、転校するとき返却します



## 9 主にクラウド型の学習コンテンツを使用します IDやパスワードの取り扱いに注意してください

- 児童生徒には、学校から在学中に使うアカウントを配布します
- アカウントのIDやパスワードを他人に教えたりしないでください
- IDやパスワードがわからなくなってしまった場合は、先生にご連絡ください
- 学習支援ソフトなどの学習状況は学校で確認することができます

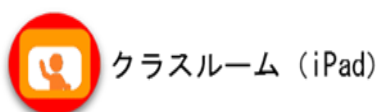
### クラウドグループウェア



グループ（各学級など）の中で、レポートの作成、グラフ化、スライドの作成、文書作成、データの保存などをリアルタイムで行うことができる便利なコンテンツです

また、アンケートの回答を回収し自動で集計できる機能などもあります

### 授業支援ソフト



授業中の課題や教材の配布、個々の回答の回収などを瞬時に行うことができます

また、画面ロック機能などもあります

### 学習ドリル



学年や教科を超えて、苦手を発見・補充できる個別学習向きのソフトです（AI型ソフト）

家庭学習サービスやダウンロード学習教材も充実しているため、家庭やインターネット環境がない場所でも学習できます

※アイコンはイメージです。実際とは異なります。

# Q & A、情報の正しい取扱いについて



G I G Aスクール構想って何？

多様な子どもたちを誰一人取り残すことなく、一人ひとりの資質・能力を一層確実に育成できる教育の実現に向けて、**I C T環境の充実**を目指す取組みです

※ GIGA…Global and Innovation Gateway for All



壊したり失くしてしまったときはどうしたらいいの？

**すぐに担任の先生に状況を知らせてください。**また、**大切に使用**するようご家庭でもお声掛けをお願いします  
※ 故意に破損させた場合など、家庭に負担を求める場合があります



子どもがインターネットでいけないサイトを見ないか心配です。大丈夫でしょうか？

すべての端末に**有害サイトのブロック**や**閲覧時間制限**をする**Webフィルタリング**を設定しています

ご家庭でも情報機器やインターネットの利用について、お子さんと話し合う機会を設けてみてください

～安全・安心・快適で健康的な活用に向けて～

1人1台学習用端末を使用する際には、**心と体の健康**を考えることも必要です

そのためには、情報を正しく取り扱うことが大切です

松本市教育委員会では、情報を取り扱っていく上で気を付けることをまとめた資料をホームページに公表しています

右のQRコードを読み取っていただき、学校やご家庭でご活用ください



(令和6年3月)