



# R6年度内田地区健康相談



会場：内田地区福祉ひろば

受付：午前9時30分～11時00分

4月

15日

5月

20日

6月

17日

7月

29日

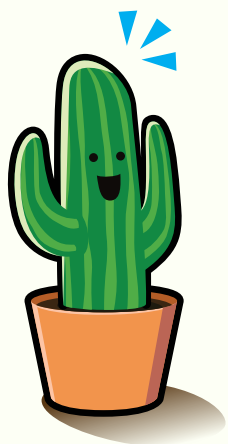
栄養相談

8月

19日

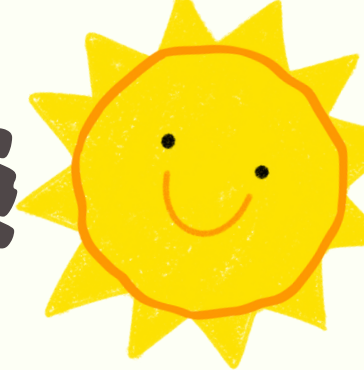
9月

30日





# R6年度内田地区健康相談



会場：内田地区福祉ひろば

受付：午前9時30分～11時00分

4月

15日

5月

20日

6月

17日

7月

29日

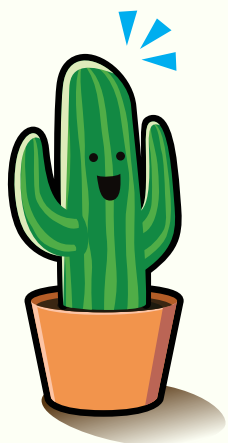
栄養相談

8月

19日

9月

30日





# R6年度内田地区健康相談



持ち物：育児相談…母子健康手帳・バスタオル  
健康相談…健康手帳（お持ちの方）

10月

21日  
歯科相談

11月

18日

12月

16日

1月

20日

2月

17日

3月

17日



《お問い合わせ》松本市保健所 健康づくり課 南部保健センター  
内田地区担当保健師 TEL27-3455



# R6年度内田地区健康相談



持ち物：育児相談…母子健康手帳・バスタオル  
健康相談…健康手帳（お持ちの方）

10月

21日

歯科相談

11月

18日

12月

16日

1月

20日

2月

17日

3月

17日



《お問い合わせ》松本市保健所 健康づくり課 南部保健センター  
内田地区担当保健師 TEL27-3455