

芳川公民館ニュース

※内側にもお知らせあります



芳川地区
イメージキャラクター
シカセギン

No.16 6. 3. 1

発行 芳川公民館

お問合せは ☎ 58-2034

ふれあい健康教室「春を歌う・笑う」

- 講師 柏澤公民館長
- 日時 3月11日(月) 13:30～
- 場所 芳川地区みなみ福祉ひろば
- 内容 柏澤公民館長によるコンサートとお話をお楽しみください。



※申込不要 開催場所にご注意ください。

芳川シニア短期大学

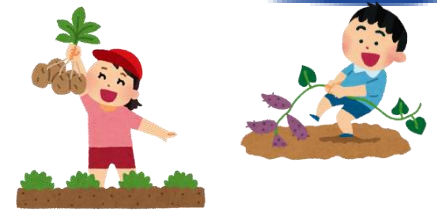
- 講師 柏澤公民館長
 - 日時 3月21日(木) 13:30～
 - 場所 芳川公民館2階 大会議室
 - 内容 私が出会ったリーダーたち
～歴代市長から IOC 会長まで～
- ※当日受付簿に名前を記載してください。

令和5年度
最終講義



芳川保育ゆりかご会共催

◎食育学級



- 対象 親子（未就園児）芳川地区にお住まいの親子優先
- 初回 4月9日(火) 9:30～11:00ころ
- 場所 野溝公民館・近くの畑
- 内容 親子で「植える→育てる→収穫→食べる」を体験し、食への理解を深めます！
- 申込 3月4日(月)～3月19日(火)までに
芳川公民館窓口・電話・申込サイト <https://logoform.jp/f/sXUog>
- 参加費 1,000円(年間)
- 人数 15組程度※多数の場合は、抽選
- その他 回覧または二次元コードにて詳細を確認してから、お申込みください。



芳川体育協会共催 ◎春休み芳川ファミスポDAY

- 対象 芳川地区にお住まいの方
- 日時 3月24日(日) 9:00～正午(予定)
- 場所 芳川体育館
- 内容 春休みのひと時を、多世代で一緒に楽しみましょう！
「信州伴走・伴歩協会」代表大谷さんをお呼びし、
ブラインドチャレンジも行います。
- 種目 ブラインドチャレンジ・ボッチャ・モルック・クップほか
- 申込 芳川公民館窓口・電話・申込サイト <https://logoform.jp/f/Oibra>
- その他 運動のできる服装でお越しください【持ち物】上履き、水分

参加
無料



◇講座の詳細は芳川公民館(58-2034)までお問い合わせください。

メール: yoshikawa-k@city.matsumoto.lg.jp
(ハイフン) (イルジー)

メールアドレスのQRコードはこちら→

