



## 近くで気軽に相談

## オンライン窓口が使えます

なんなんひろばに「オンライン相談窓口」が設置されます。

(10月27日から。火曜日・祝日を除く、平日8:30~17:30)



- ・市役所に行かなくても相談ができます
- ・市役所の窓口と同じように、お互いに書類を見ながら、顔を見て話ができます
- ・画面の向こうの職員が案内しますので、機械やネットが苦手な方でも大丈夫です

※相談内容や提出書類の状況によっては、来庁していただく場合があります

《相談できる内容》 ※詳細は市ホームページでご確認ください。

- ・戸籍、住民異動、マイナンバーカード
- ・税、年金、国民健康保険
- ・子どもに関すること
- ・健康、福祉
- ・地域づくり など



(お問合せ：松本市役所 DX推進本部 TEL：34-8348)

## 景品あり

## 健康まつり松南 & 無料 こども食堂

### 11月19日(日)

### 会場：南部体育館

◎健康まつり松南 小運動会

開会式 9時 ※8時30分~受付

閉会式 12時

◎こども食堂 豚汁100食程度(無料)

12時~13時 ※無くなり次第終了

### こどもから大人まで、ぜひご参加ください!



- ・種目…宝さがし、クイズ、玉入れなど
- ・持ち物…上履き、飲み物、景品持帰り用の袋

詳細は「社協だより」をご確認ください。

お問合せ なんなんひろば：芳野4-1 TEL：26-1083

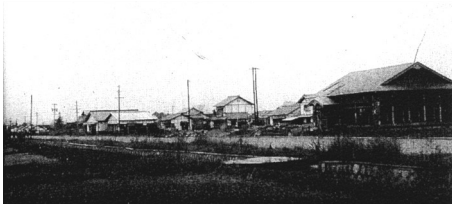
裏面もあります→

知っていましたか？

# わがまち松南のレキシ

松南地区が地区として発足してから、今年で62年が経ちました。  
(昭和36年・1961年に松南地区町会連合会が発足)

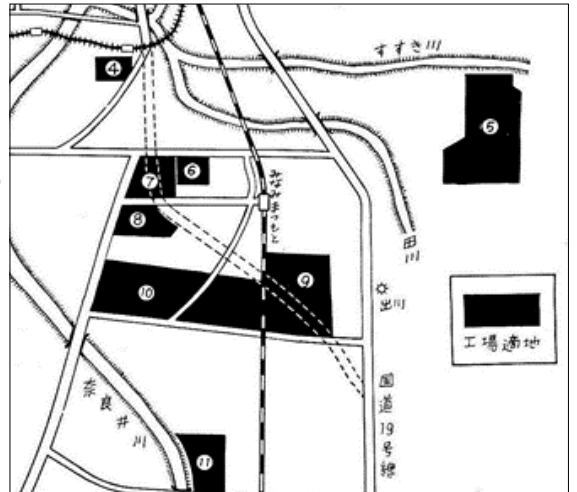
その頃の松南のまちは、どんな様子だったのでしょうか。



↑ 双葉町(1958年頃・南松本駅前大通り)



↑ 芳野町(1959年頃・現市営住宅付近)



↑ 工場誘致予定地略図(1960年)抜粋

(出展)松本市史、松南地区30周年記念誌ほか

・1963年に国道19号線が完成  
当時の桑畑の広野を一直線に国道が貫通し、これを機に、住宅の建設や道路の整備が急ピッチで進んだそうです。

・工業化が進み、工場が立地

・地区発足時の町会は7町会

(南松本1、南松本2、双葉町、芳野町、宮田東、宮田中)  
※宮田西は1962年、双葉南は1984年、双葉西は1985年に発足

平日も使えます

# なんなんひろば学習室

平日もご利用いただけます！

平日(火曜日を除く)・土曜日 9時～19時※

日曜日 9時～16時30分※

※小学生は、小学校で定められた門限を守って帰宅しましょう。

※地区の会議等が入っている場合は利用できません。

対象：小学生、中学生、高校生、大学・専門学校生

受付：松南地区公民館の窓口(1階)



利用できない  
日時は、  
こちらで確認  
できます



# 南部図書館よりお知らせ

11月のおはなし会は、12日(日)の11時から

南部図書館 児童コーナーにて行います。

※予約制ではありません。南部図書館へお越しください。

## 南部図書館カレンダー

11月

日	月	火	水	木	金	土
			1	2	3	4
5	6	7	8	9	10	11
12	13	14	15	16	17	18
19	20	21	22	23	24	25
26	27	28	29	30		

□は図書館のおやすみの日です。

日曜日は夕方5時まで

南部図書館 TEL26-1083(代)

裏面もあります