

日頃から(仮称)狸平トンネル事業にご理解とご協力をいただき厚く御礼申し上げます。
トンネル掘削は、10/20現在560m進んでおります。10/16には、起点側の坑門のコンクリートを打設しました。11月には、国道158号からもトンネル坑門が見えるようになります。
また、建設分野の魅力を子供たちに知ってもらうため、松本市が「けんせつ現場親子見学・体験会」を行いました。掘削中のトンネル内部を歩き、大型重機の見学を行ったほか、防水シートへのお絵描きや模型を使ったトンネル構造の体験学習などを行いました。
これから冬になっていきますが、安全に留意しながら工事をすすめて参りますので、何卒ご協力をよろしくお願い申し上げます。

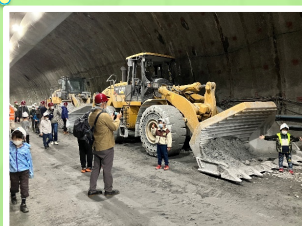


ほるとん君
長野県トンネルマスコット

今後も引き続き”安全第一”で工事を進めてまいります!!

令和5年10月14日 松本市けんせつ現場親子見学・体験会

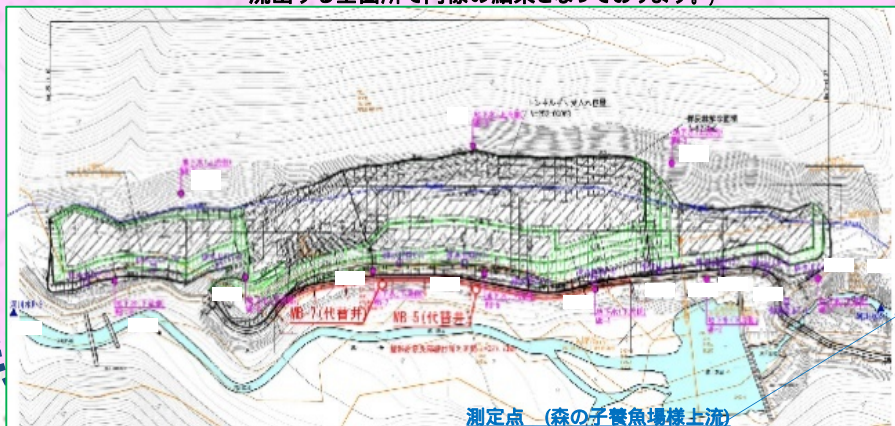
11月号



現場からのお知らせ

発生土受入地の水質モニタリングについて

発生土受入地周辺の水質調査を、全15か所で毎月実施しております。今回も前回に引き続き河川の水質に変化はありません。(表の値は下図の河川水の水質調査結果ですが、河川へ流出する全箇所と同様の結果となっております。)



測定点 (森の子養魚場様上流)

水質測定結果

項目	測定値	基準値
ひ素	0.005※ mg/L以下	0.01 mg/L以下
ふっ素	0.05※ mg/L以下	0.8 mg/L以下

※ひ素、ふっ素共測定可能限界以下となっています
測定日: 令和5年10月4日

奈川地区土運搬状況
10月20日現在
15,951m³/60,000m³
(実績/土置場容量)
国交省+狸平トンネル土量



発注者 長野県 松本建設事務所 整備課 整備第三係
松本市大字島立1020
TEL 0263-40-1969(直通)



施工業者 鹿島・守谷・北信特定建設工事共同企業体
松本市安曇154
TEL 0263-88-6422