

“のるーと松本”は

よべば、くる



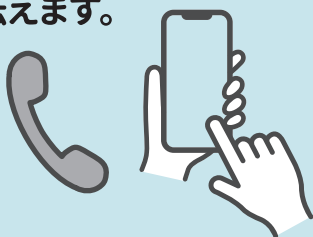
走る道や時刻が決まっていない

予約型のバスです。

1

まずは予約

電話やスマホアプリやLINEで乗りたい場所と時間、降りたい場所を伝えます。

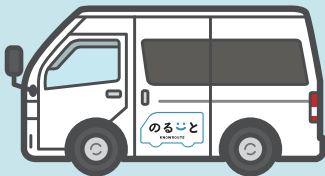


2

バスが来る

予約した場所と時間にバスが来ます。

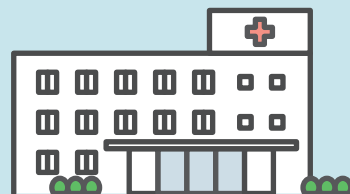
※時間は前後します。
※予約番号を伝えて乗車。



3

降りる

予約した目的地に着きます。



運賃は1乗車300円で、乗車時に支払います。おつりのないように用意してください。

いろいろな人の希望に合わせて、1番いい道順をAIが考えてバスが走ります。なので、乗るときにすでに人が乗っていたり、目的地に着くまでに、人が乗り降りしたり、その時、その時でバスが走る道も変わります。

“のるーと松本”の運行概要

運行期間	令和5年10月2日～令和6年3月29日(予定)
運行範囲	寿エリア
営業時間	平日：午前9時～午後5時(土日祝日・年末年始は運休)
運賃	1乗車300円(未就学児は無料)※おつりのないように用意してください。
定員	8名/台(2台の車両がエリア内を運行します)
配車方法	電話・専用アプリ・松本市公式LINEで利用予約が可能。 (ご乗車日3日前から乗車直前まで予約可能です)