



(仮称) 狸平トンネル

ためきだいら通信



日頃から(仮称)狸平トンネル事業にご理解とご協力をいただき厚く御礼申し上げます。
トンネル掘削は、8/21現在480m程進んでおり、非常駐車帯の拡幅部を掘削しています。
水の流れている沢の下を掘削しましたが、トンネル内に沢からの水と思われるものはありませんでした。しかし相変わらず、下半下面からの湧水は続いています。

覆工コンクリート(仕上げコンクリート)の打設が開始しました。来年の秋までで、約100回のコンクリートを打設します。9月初旬から起点側坑門工の工事が開始します。

終点側では、擁壁工事を行っています。9月下旬から昼間の作業で片側通行規制を行います。

規制を行う前には、予告看板でお知らせいたします。

また、9月中旬で安曇地区、奈川地区の小中学生のトンネル見学会を予定しています。
トンネル建設現場をみて将来建設の仕事に興味を持ってもらえたらと思います。

今後も引き続き、安全に留意しながら工事をすすめて参りますので、何卒ご協力をよろしくお願ひ申し上げます。



覆工コンクリート打設



終点側

(現在の施工箇所はトンネルの外です)

今後も引き続き”安全第一”で工事を進めてまいります！！

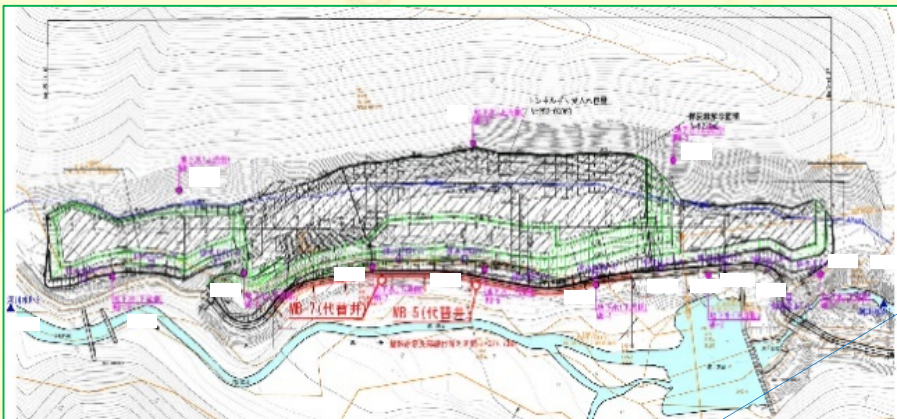


現場からのお知らせ



発生土受入地の水質モニタリングについて

発生土受入地周辺の水質調査を、全15か所で毎月実施しております。今回も前回に引き続き河川の水質に変化はありません。(表の値は下図の河川水の調査結果ですが、河川へ流出する全箇所と同様の結果となっております。)



測定点 (森の子養魚場様上流)

水質測定結果		
項目	測定値	基準値
ひ素	0.005※ mg/L以下	0.01 mg/L以下
ふっ素	0.05※ mg/L以下	0.8 mg/L以下

※ひ素、ふっ素共に測定可能限界以下となっています
測定日: 令和5年8月3日

狸平トンネル運搬土量
8月20現在
5,022m³/20,000m³



発注者 長野県 松本建設事務所 整備課 整備第三係
松本市大字島立1020
TEL 0263 - 40 - 1969(直通)



施工業者 鹿島・守谷・北信特定建設工事共同企業体
松本市安曇154
TEL 0263 - 88 - 6422

次号は、10月頃に発行予定です