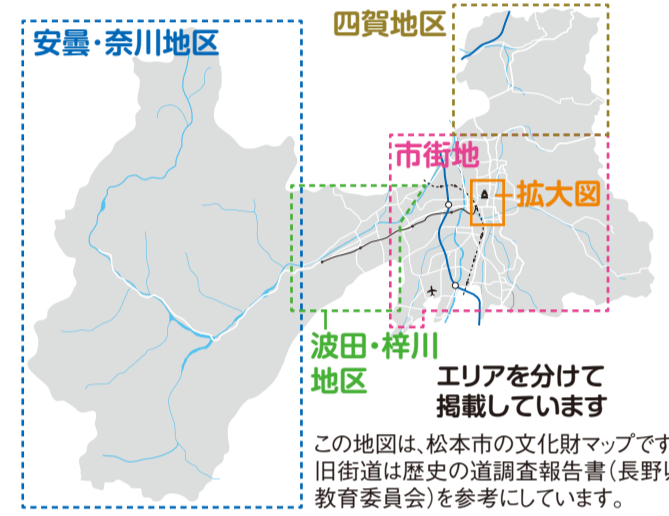


# 学都松本 松本のたから

## 文化財マップ



松本市教育委員会 文化財課



### 松本市の文化財

豊かな自然と長い歴史に育まれた松本市には、先人から受け継がれてきた多くの文化財があります。それらの内、重要なものは重要文化財等に指定され、特に保存・活用が必要であると認められているものは、登録有形文化財等に登録されています。また、無形の文化財の中で、記録作成などが特に必要とされるものが、記録作成等の措置を講ずべき無形の民俗文化財等に選択されています。

(令和5年4月1日現在 単位:件)

文化財種類	国	県	市	計	
建造物	11	73	5	26	3 118
絵画	0	0	1	6	- 7
彫刻	5	0	9	34	- 48
工芸品	2	0	1	12	- 15
書跡	1	0	0	3	- 4
典籍	1	0	0	1	- 2
古文書	0	0	0	5	- 5
考古資料	0	0	3	11	- 14
歴史資料	0	0	1	31	- 32
無形文化財	0	0	0	0	- 0
有形民俗文化財	3	0	0	5	- 8
無形民俗文化財	0	0	1	25	- 26
史跡	3	0	4	19	- 26
名勝	1	0	2	10	- 13
天然記念物	2	0	9	40	- 51
計	29	73	36	228	3 369

※重要美術品は(書跡)1件(手紙[寫真集])、(工芸品)1件(銅鐘)  
 ※件数は、同一の物件につき、2つの種類に重複して指定が行われている場合(例えば、史跡及び天然記念物など)、それぞれの種類につき1件として数えられたものである。

### 凡例

**有形文化財**

- 建造物
- 美術工芸品
- 民俗文化財

**無形文化財**

- 書跡
- 名勝
- 天然記念物

① 国 指定文化財

② 国 登録文化財

③ 長野県 指定文化財

④ 地域づくりセンター(支所・出張所・公民館)

⑤ 常時公開されていない文化財

⑥ 松本市 指定文化財

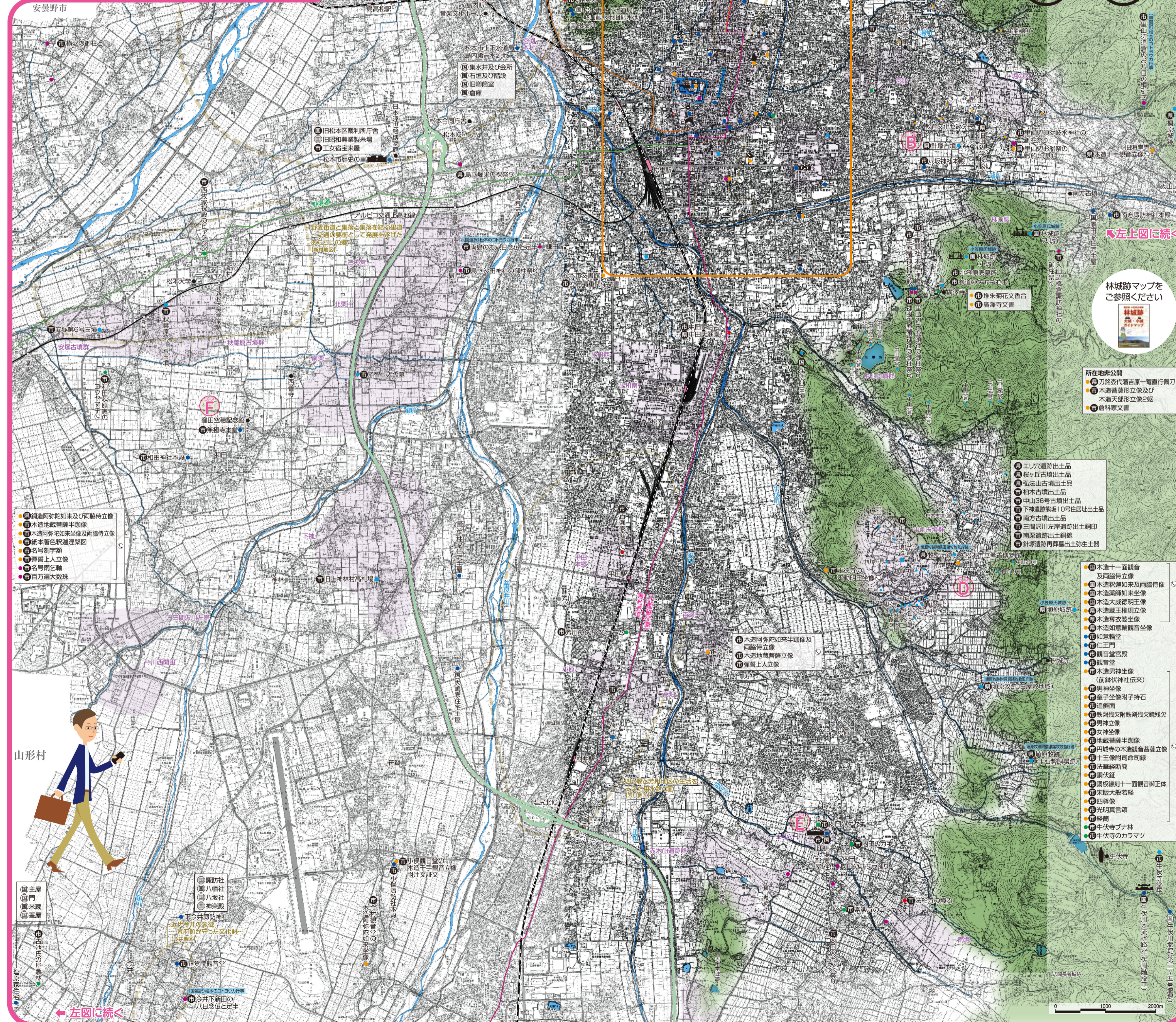
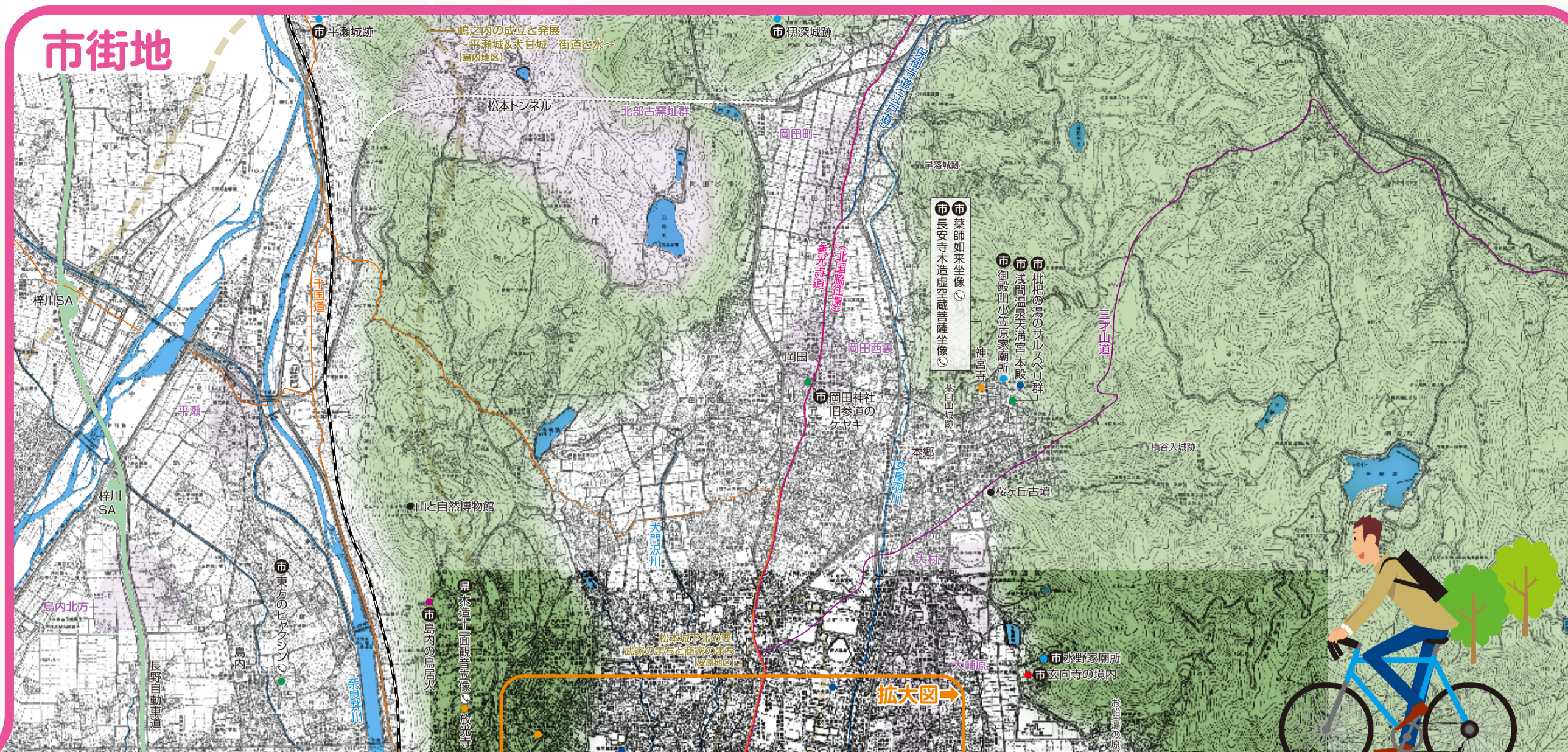
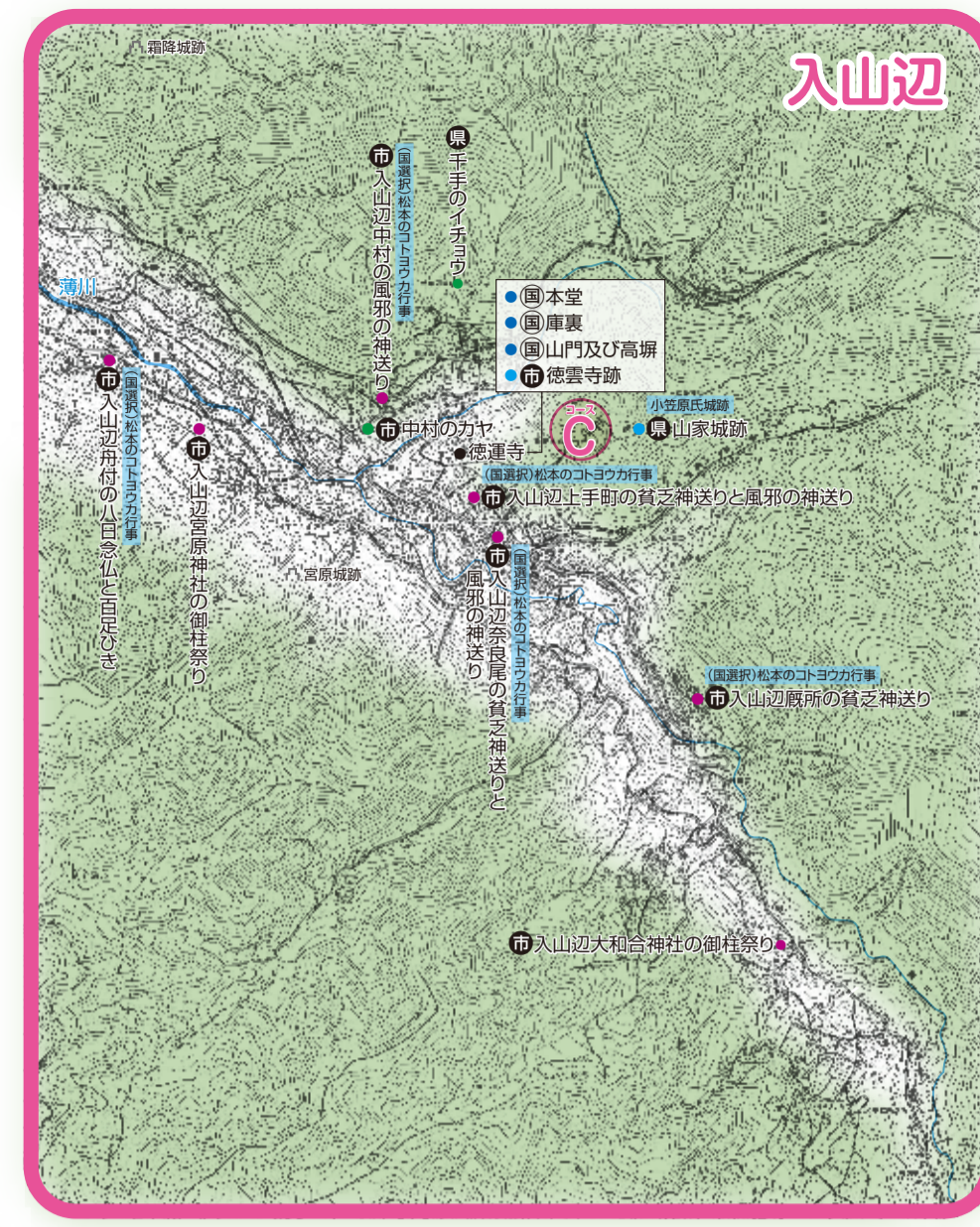
⑦ 松本市 登録文化財

⑧ まつもと文化遺産

代表的な周知の埋蔵文化財包蔵地

- 善光寺道(花園駐輪場)
- 野東道
- 保福寺道(江戸道)
- 千原道
- 三才山道

⑨ 主な城跡



### 散策おすすめコース

※コースの距離はGoogle mapを参考 ※徒歩時間は一般歩者の歩速を基準としています。

#### A あがたの森重要文化財を巡るコース

あがたの森から南へ、重要文化財の建造物を3件を巡ります。

4.9km	4時間10分
2.2km	1時間30分

#### B 林城と針家古墳コース

林城跡の大城と小城の2つの山城をめぐる少し険しいコース。体力に自信のある方は、さらに廣澤寺や千歳神社まで足をのばしてみても。

6.4km	5時間20分
-------	--------

#### C 山城コース

登山道の道のりのため、事前準備がおすすめ。山城では安歩を備つけないよう注意しましょう。

5.1km	2時間
-------	-----

#### D 中山古墳群と植原コース

北ループスの眺めと古墳群を通ったあとは山城を登ります。

5.0km	2時間
-------	-----

#### E やまぶところの古屋敷コース

速く北アルプスを眺めながら、古民家や巨木を巡ります。

4.1km	1時間20分
-------	--------

#### F 細い道の向こうの文化財コース

昔ながらの細い道をたどりながら、文化財を巡ります。西福寺には旧忠孝寺由来の文化財が多く、1月初旬には秘仏を御開帳しています。

5.6km	1時間30分
-------	--------



### まつもとの文化財

社会・文化関連サイト

指定・未指定文化財の紹介、文化財関連イベントの紹介など、松本市の文化財の魅力を発信しています。お気軽にご覧ください!

facebook

Instagram

松本市ホームページ「松本のたから」へ

実行・問合せ先  
松本市教育委員会 文化財課  
〒990-0874 長野県松本市大手3丁目8-13  
松本市役所大手事務所6階  
TEL 0263-34-3292 FAX 0263-34-3299  
bunka.city.matsumoto.lg.jp

