

上下水道局 下水道課

贅田 枝師 (H29入庁)

経歴

H29.4~R5.3 上下水道局 上水道課
R5.4~ 上下水道局 下水道課



主なシゴト

- 下水道課の浄化センター担当として、各家庭の生活排水や工場排水等の汚水を処理する宮沢浄化センターに勤務しています。
- 具体的な業務は、宮沢浄化センターを含む市内5つの下水処理場の維持管理です。設備の更新や修繕、保守点検委託の管理を行っています。



ココが楽しい!

- 下水道事業は、松本市で暮らしている方々の生活に直結している社会基盤の1つです。市民の方々にあってはならないものに携わっていることに、誇りを感じています。
- 汚水が各処理工程を経てきれいになっていく様子を見て、とても感動します。

ココが大変!

- 下水処理場には1,000台以上の設備があり、それらが連携して稼働しています。設備がどのように動き、どんな役割を担っているかを適切に把握する必要があり、それを覚えることが大変です。
- 特に電気職は電気設備の役割だけでなく構造についても理解が必要なため、日々勉強することばかりです。

松本市役所を選んだ理由

- 私は松本市で育ち、たくさんの方々にお世話になりました。育ててくれた松本市や人の役に少しでも役に立ちたいと思い、松本市役所に入庁しました。



松本市の推しポイント

- 城下町のおしゃれな街並みや自然が多いところ、年中通して過ごしやすい気候が好きです。
- 休日はキャンプをするので、市内にたくさんキャンプ場があるところも好きです。



入庁を検討している皆さんへ

市役所の職員は、市民の皆さんの生活を守り、より快適に暮らしていただくために働いています。

常に業務の1つ1つに責任が伴いますが、その分やりがいのある仕事です。興味があり、意欲のある方は是非一緒に働きましょう!





総務部 公共施設マネジメント課

平林 技師 (R4入庁)

経歴

R4.4~

総務部 公共施設マネジメント課

主なシゴト

- 公共施設マネジメント課では、学校や公民館、市が保有するスポーツ施設などの公共建築の設計・施工監理を行っています。
- 私が担当している業務は、建物内のトイレやエアコン、配管やダクトなど建築設備の設計・施工監理です。



ココが楽しい！

- 既存の建物を、市民の方々が使いやすいように改修する工事を多く担当しました。図面の作成や関係者との調整など、工事中は大変なことも多いですが、建物が完成した時は苦勞した分、達成感がありました。

ココが大変！

- 配属されたときは建築設備のことが何もわからない状態でのスタートだったため、法律や基準を1から勉強しなければならず大変でした。上司や同僚のサポートもあり、少しずつ知識を習得しています。



松本市役所を選んだ理由

- 地元が松本で、これからも松本で暮らしたいと思ったからです。
- 地元への社会貢献性が高い仕事はやりがいがあると思い、松本市役所を選びました。

松本市の押しポイント

- 自然が多いところが好きです。
- 名古屋や東京など、都心部にアクセスしやすいところも魅力だと思います。



＼入庁を検討している皆さんへ／

市役所には様々な部署があり、やりがいのある仕事がたくさんあります。ぜひ、私たちと一緒に松本市役所で働きましょう！

環境エネルギー部 環境・地域エネルギー課

田名部 技師 (H30入庁)



経歴

H30.4~R5.3 上下水道局 下水道課
R5.4~ 環境エネルギー部 環境・地域エネルギー課

主なシゴト

- 地球温暖化対策として、2050年までに松本市の二酸化炭素排出量を実質ゼロにするため、エネルギーの観点から各種施策や計画の策定・進行管理を行っています。
- 市有施設への太陽光発電設備の導入や、蓄電池設備の設置・運用の検討、市有施設の照明設備LED化業務などを担当しています。

ココが楽しい！

- 下水道課では、所管施設の遊休地に自家消費型の太陽光発電設備を設置する事業に携わりました。市有施設に設置するものとしては最大規模の案件に携わることができ、とてもやりがいを感じました。
- 学生時代から環境×エネルギーの分野に興味があったため、環境・地域エネルギー課の業務にも楽しんで取り組んでいます。



ココが大変！

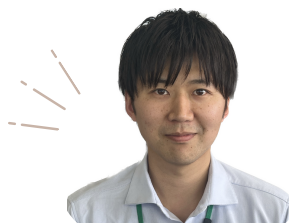
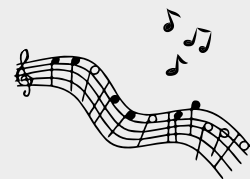
- 関係者間でスムーズに合意形成をすることが大変だと感じています。
- 特に市役所の場合は、上司や業者などの直接的な関係者に加え、市民目線という要素も不可欠なため、常に全体的なバランスを意識するようにしています。

松本市役所を選んだ理由

- 県外出身で、大学卒業後は民間企業で働いていましたが、結婚を機に転職しました。
- 前職は転勤の多い会社だったのですが、ある程度腰を据えたうえで、地域に根差した仕事がしたいと思い、松本市役所を選びました。

松本市の
おすすめポイント

- とにかく空気・水・景色がきれいで、とても住みやすい街だと感じます。
- 趣味で音楽をやっているのですが、松本は音楽文化も深く根付いていて、プライベートも充実した時間を過ごすことができます。



＼ 入庁を検討している皆さんへ ／

自分の携わった仕事によって、直接地域の人・モノに影響を与えることができる、とてもやりがいのある職場です。皆さんと一緒に働けるのを楽しみにしています！