

建設部 建設課

長田 主任 (H23入庁)



経歴

H23.4~H27.3 建設部 建設課
 H27.4~H29.3 国土交通省 北陸地方整備局 松本砂防事務所 (派遣)
 H29.4~R3.3 建設部 城下町整備本部
 R3.4~ 建設部 建設課

※部署名は所属時のものを記載しています。組織改編により、現在の名称と異なる場合があります。

主なシゴト

- 道路の整備を担当しています。
主な業務は、工事の設計、積算、監督、地元調整等です。
- 現在は、内環状北線・松本城周辺道路と、市道2518号線（公園通り）を担当しています。



ココが楽しい！

- H26にかりがねサッカー場の整備工事を担当し、造成からグラウンド整備までを行いました。
単年度で7億円という大きな工事で、発注・調整・監理と忙しく大変でしたが、サッカー場が完成して、実際に利用している方の楽しそうな姿を見たときは、とてもやりがいを感じました。



ココが大変！

- 内環状北線道路を整備するにあたり、地元住民、上下水道、ガス、電気・通信会社、警察などと調整を行いました。
多くの時間を要し、大変でした。



松本市役所を選んだ理由

- 新設から維持管理まで、多くの視点から土木の仕事に携わることのできる、行政の仕事に興味を持ちました。
- 県は転勤があるので、将来の生活を考えて市役所にしました。
- 「せっかく土木の仕事を行うなら、大きな事業に携われそうな市にしよう」と思い、松本市を選びました。

松本市の推奨ポイント

- 充実した公園が多いです。
休日は、子どもと遊具で遊んだり、ボール遊びをしたりして過ごします。
おすすめは、南部公園と芳川公園です。



／ 入庁を検討している皆さんへ ／

土木職は、都市基盤の整備により、安全・安心やにぎわいの創出、美しい景観の形成などを実現します。
松本の魅力あるまちづくりと一緒に進めましょう！

上下水道局 上水道課

横内 主任 (H28入庁)

経歴

H28.4~R2.3 農林部 耕地林務課
R2.4~ 上下水道局 上水道課

※部署名は所属時のものを記載しています。
組織改編により、現在の名称と異なる場合があります。



主なシゴト

- 水道の基盤強化のため、古い水道管を新しいものに替える業務を行っています。
- 具体的には、図面の作成、配管の設計、工事価格の算出、発注書類の作成、地元調整、施工各種占用・掘削の許認可申請、施工監理、断水作業などです。



ココが楽しい!

- 上水道は、一般的な土木インフラの中でも、特に市民生活に直結するものです。快適な生活環境を守るために働いていることに、やりがいを感じます。
- 工事はさまざまな人と関わりながら進めて行きます。自分が設計したものを、多くの人たちと協力しながら形にしていくのは達成感があります。

ココが大変!

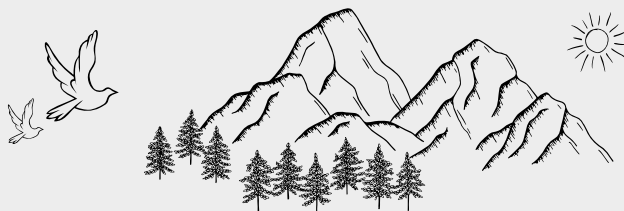
- 使われる部材の材質や名称、その性能など、学ぶことが多く大変でした。
- 水道管は地中にあるため、水道水は目に見えません。見えないものを扱うことは難しく、予想外のトラブルも多いです。
- 工事のために断水作業を行うことがあります。操作を誤ると水が濁ったり予定外の断水を招いたりすることがあるため、緊張感があります。

松本市役所を選んだ理由

- 大学で学んだ土木工学を生かせる仕事がしたいと考えていました。
- 「生まれ育った松本市で暮らしたい」、「昔から知っている街の変化に携わってみたい」という思いから、松本市役所を選びました。

松本市の推しポイント

- 四季折々で変わる山が見える景色
- 城下町独特の街並み
- おいしい水



＼入庁を検討している皆さんへ／

市役所の土木職には、水道に関するものだけでなく、さまざまな仕事があります。いろいろなことを見たい・知りたいという方には、市役所はとてもおすすめです。私たちと一緒に、松本の街を創っていきましょう!



建設部 公園緑地課

小泉 主任 (H24入庁)



経歴

- H24.4～H28.3 建設部 建設課
- H28.4～R2.3 建設部 維持課
- R2.4～R4.3 建設部 上高地対策課／
総合戦略局 アルプスリゾート整備本部
- R4.4～ 建設部 公園緑地課

※部署名は所属時のものを記載しています。組織改編により、現在の名称と異なる場合があります。

主なシゴト

- 市内の都市公園、開発行為緑地の維持管理を行っています。具体的には、遊具の補修・更新工事の発注業務などです。
- アルプス公園の動物園「小鳥と小動物の森」の老朽化した各獣舎を建て替えるため、設計と工事の発注を行っています。



ココが楽しい！

- 遊具の取替え工事を行っている現場に行ったときに、近くの保育園の子どもたちが公園に遊びに来ていました。工事中の遊具を指さして、「この遊具いつから遊べるのー？」と聞かれたときは、楽しみにしてくれているんだなと嬉しく、やりがいを感じました。

ココが大変！

- 学生時代の専攻は土木で、市役所に入ってから道路や橋の工事を主に担当してきましたが、公園緑地課に異動してから動物園に関わる業務を担当することになり、今まであまり触れて来なかった分野の知識や考え方を身につけなければならないことは大変だと感じています。
- 一方で、動物園を改修する仕事に関わることができるのはあまりない機会だと思うので、楽しさも感じています。

松本市役所を選んだ理由

- 計画から設計、施工監理まで、全ての段階に関わることができることを魅力に感じ、市役所を選びました。



松本市の推しポイント

- 四方を山に囲まれた盆地なので、なんとなく安心します。
- 自然が多く残っていたり、農地も多くあるので、季節の変化を身近に感じられるところもいいなと思います。



＼入庁を検討している皆さんへ／

学生の時に松本市役所でのインターンシップを経験したことも、市役所を受験するきっかけになりました。少しでも興味をお持ちの方は、インターンシップや説明会等にもぜひ参加してみてください。