

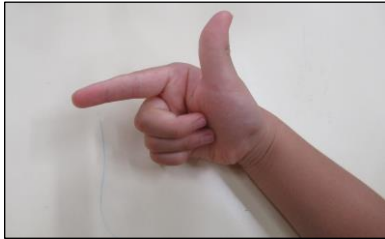
こんにちは 給食委員会です！ No.10

松本市保育園・幼稚園給食委員会

箸の移行について

～きれいな箸の持ち方を目指して～

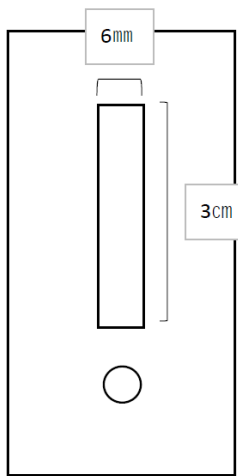
箸を持つ準備はできたでしょうか？



「魔法の手」が上手にできるようになったら、箸を持ち始める目安です。

パッキンを使ってみよう！

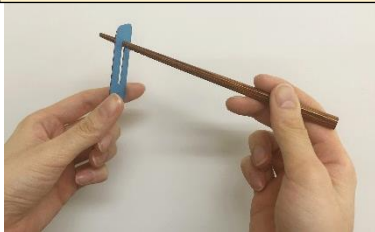
<パッキンの作り方>



厚紙に縦3cm×横6mmの穴をあけます。その下に穴あけパンチで穴をあけます。目をつけたり、色をつけたりすると、子どもたちの興味を引きます！



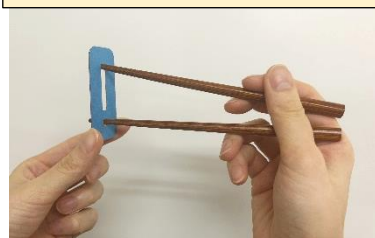
1本でやってみましょう。



- 1 利き手と反対の手で、パッキンの下を持ちます。
- 2 利き手で1本の箸を持ち、上の穴に入れます。
- 3 箸を手首を使って動かします。

手首だけで、1本の箸が動かせるようになったら

2本でやってみましょう。



- 1 箸を持って、上の穴に上の箸を入れます。
- 2 下の穴に下の箸を入れます。
- 3 上の箸を上下に動かします。

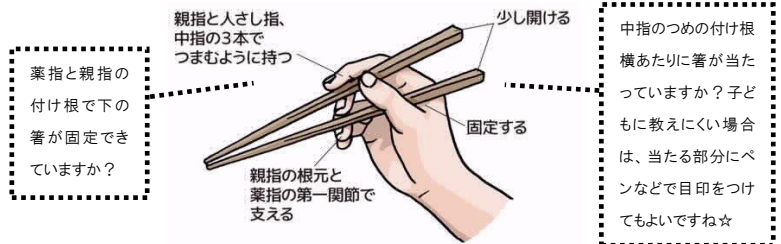


箸やピンセットでポンポン(綿のボール)を移し替えます！

クレヨンを使ったおえかきも箸の練習につながりますよ！



箸の持ち方の確認をしてみましょう！



こんな持ち方をしてませんか？



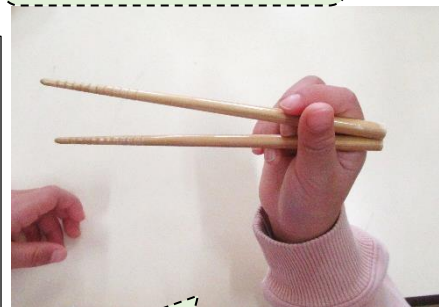
クリップを使って正しい形を覚えましょう！



作り方は簡単！上の箸にダブルクリップをつけるだけ！クリップの持ち手のところに指が挟まるように入ると、正しい持ち方ができます。

ここまでできるようになりました！

指や手首の力がつき、自由に動かせるようになると、きれいな箸の持ち方ができるようになります。きれいな箸の持ち方を目指して、パッキン、クリップ箸、遊びで練習していきましょう！



だんだん上手に持てるようになってきています！