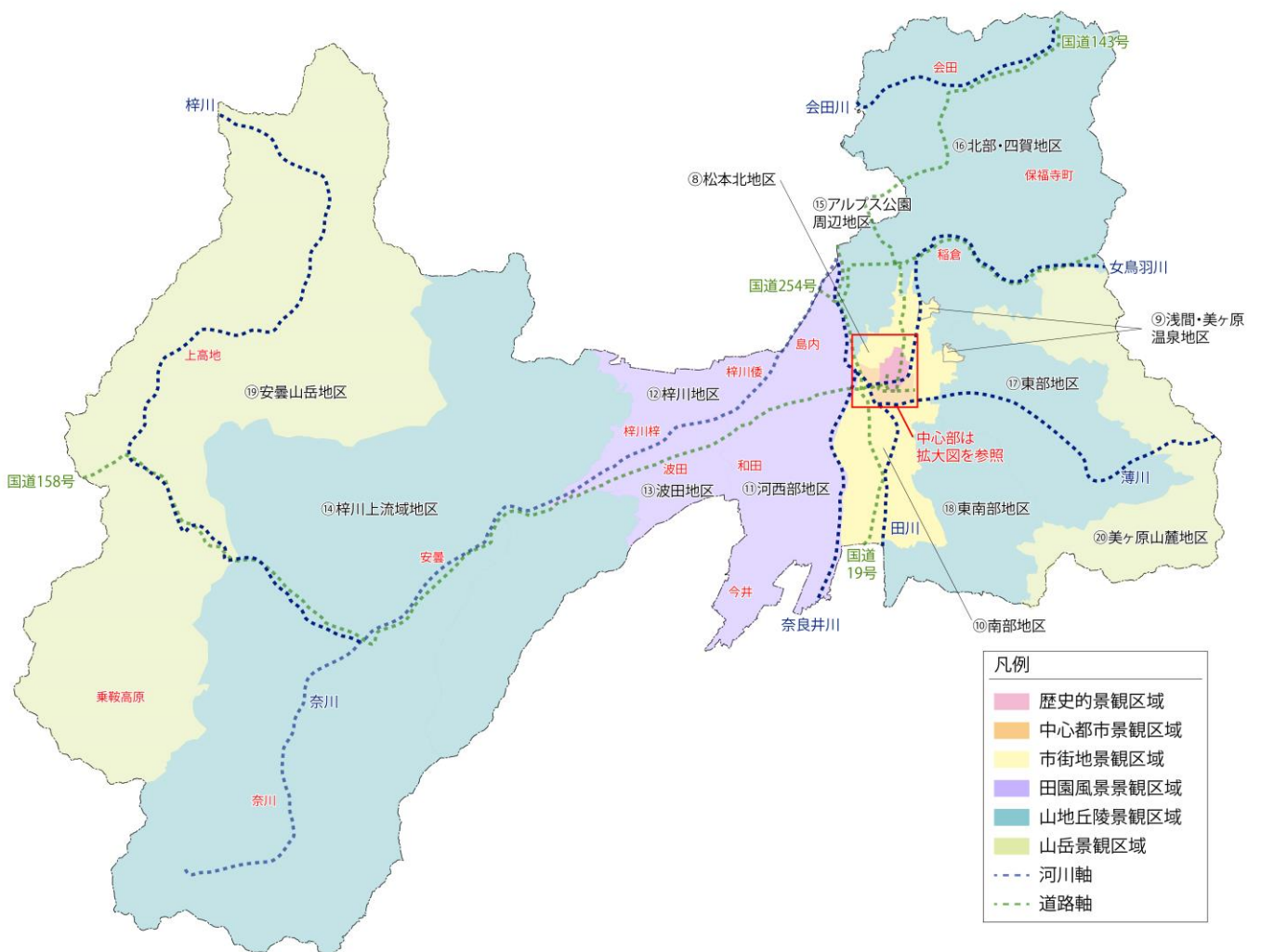


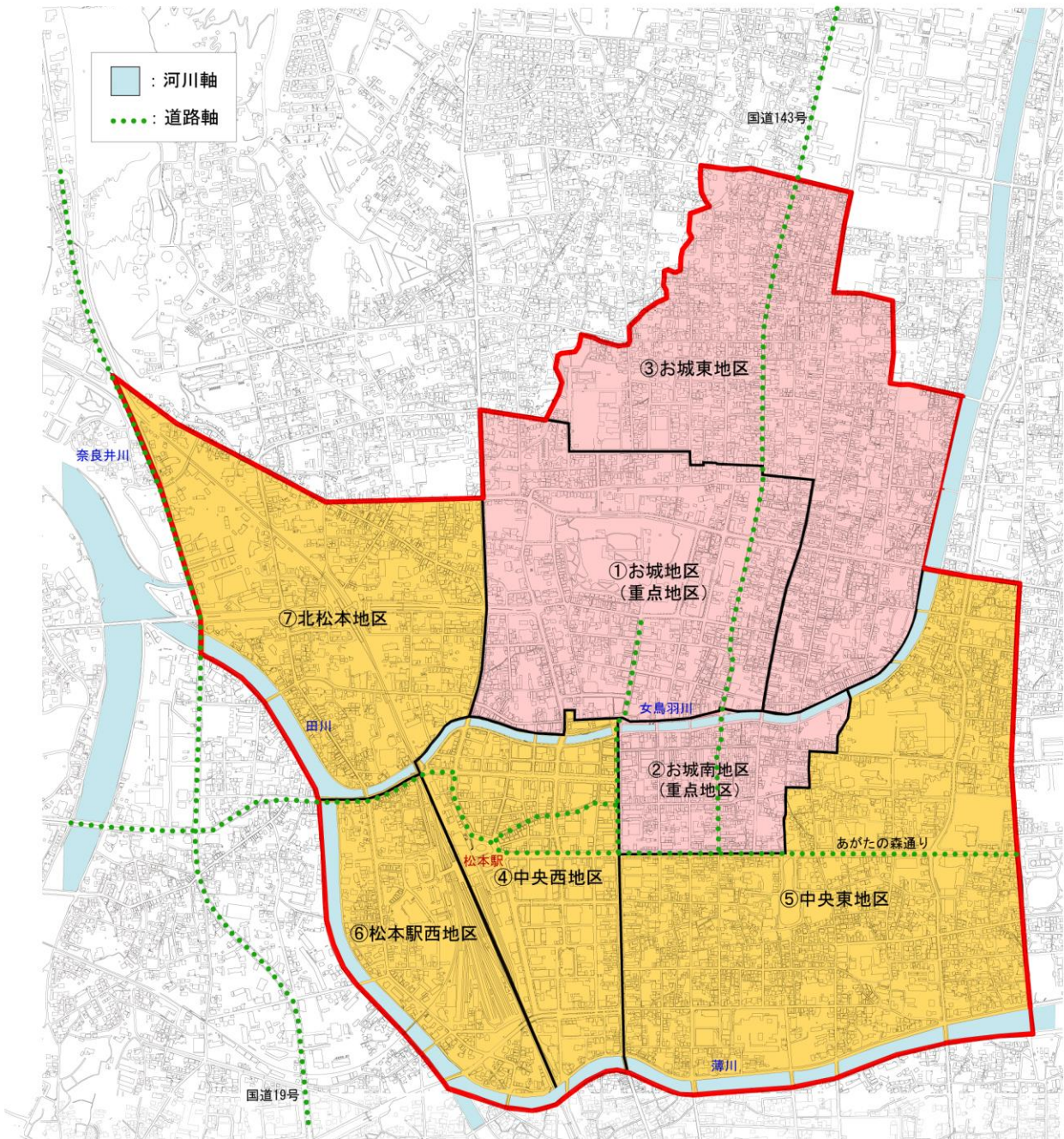
■ 景観区域・類型地

景観区域	歴史的景観区域			中心都市景観区域			市街地景観区域			田園風景景観区域			山地丘陵景観区域			山岳景観区域		景観軸				
	①お城地区(重点地区)	②お城南地区(重点地区)	③お城東地区	④中央西地区	⑤中央東地区	⑥松本駅西地区	⑦北松本地区	⑧松本北地区	⑨浅間・美ヶ原温泉地区	⑩南部地区	⑪河西部地区	⑫梓川地区	⑬波田地区	⑭梓川上流域地区	⑮アルプス公園周辺地区	⑯北部・四賀地区	⑰東部地区	⑱東南部地区	⑲安曇山岳地区	⑳美ヶ原山麓地区	●道路軸	●河川軸
景観類型地																						

■ 景観区域・類型地 区分図

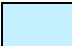



■ 景観区域・類型地 区分図（拡大図）



▽ 景観区域・類型地 凡例

①	お城地区（重点地区）	歴史的景観区域
②	お城南地区（重点地区）	
③	お城東地区	
④	中央西地区	中心都市景観区域
⑤	中央東地区	
⑥	松本駅西地区	
⑦	北松本地区	

	河川軸	景観軸
	道路軸	