

「ぐるっとまつもと」バス 再編の内容と今後の地域交通

～ロゴマークと愛称～



ぐるっとまつもと
Gurutto Matsumoto

〒390-8620 松本市丸の内3-7
担 当：交通部 公共交通課
電 話：0263-34-3033
F A X：0263-34-3202
メー ル：k-koutsu@city.matsumoto.lg.jp

目次

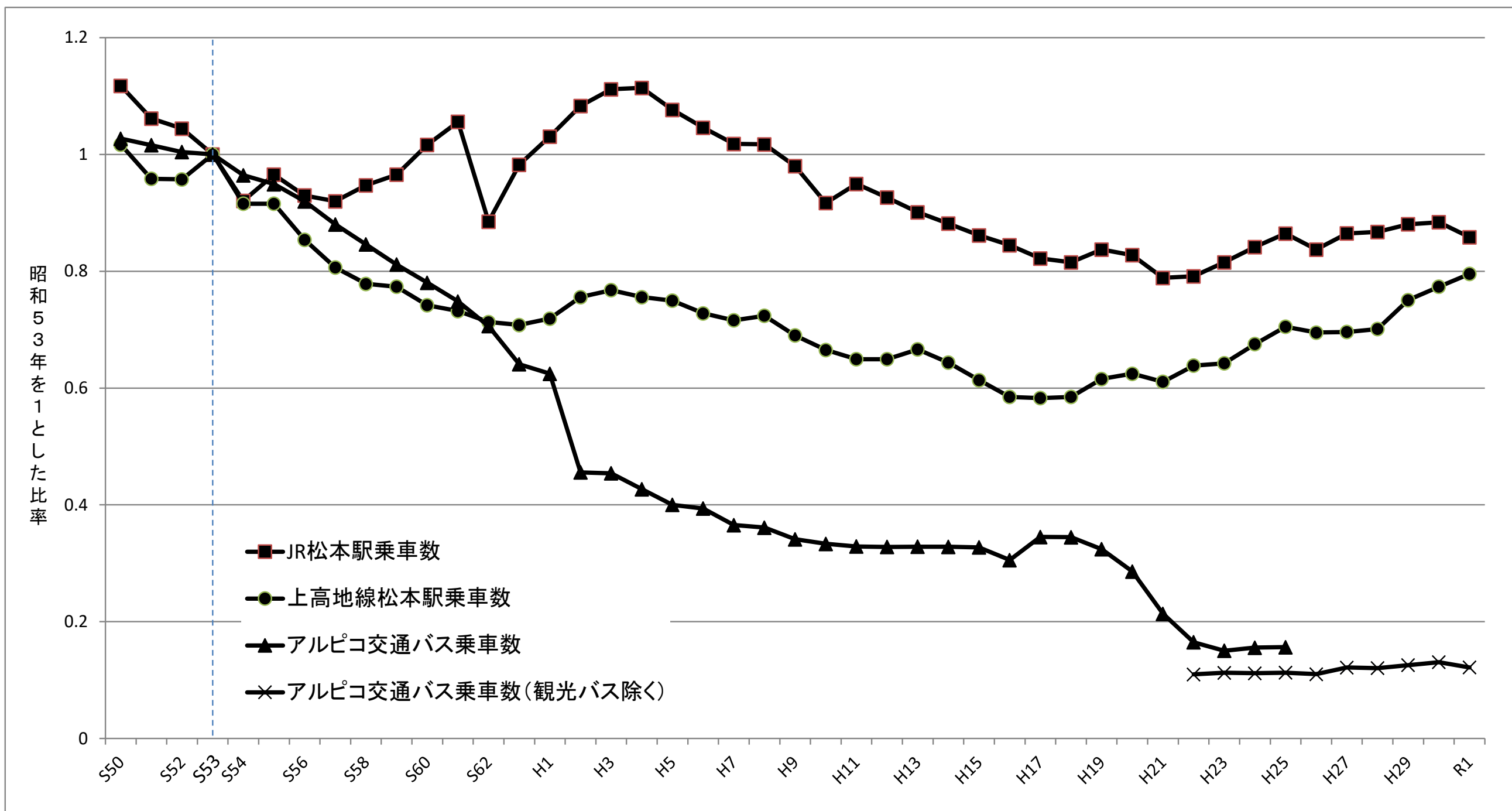
- 1 地域公共交通の利用状況 2ページ
- 2 路線別収支の状況(2019年度・推計) 3ページ
- 3 ぐるっとまつもとバス再編の主な内容 4ページ
- 4 今後の地域内交通の展開 5ページ



1 地域公共交通の利用状況

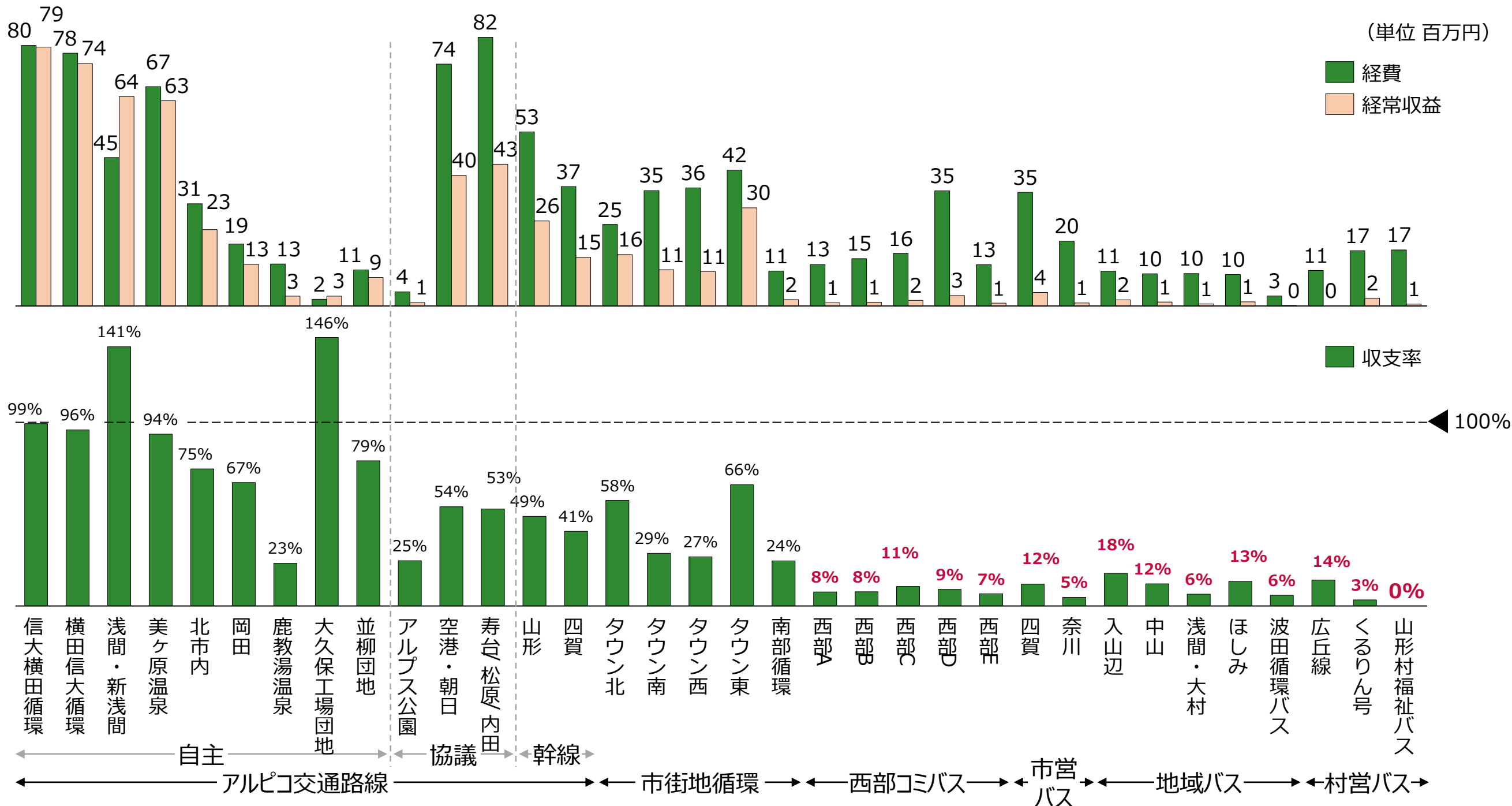
路線バスについては、令和元年頃の時点で昭和53年の20%以下の水準にまで落ち込んでいます。

公共交通利用者数の長期推移



2 路線別収支の状況（2019年度・推計）

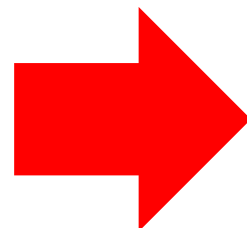
- アルピコ交通の主要な自主路線の収支率は100%に近いが、西部コミバス・市営バス・地域バス・村営バスでは20%未満



※ 松本市福祉100円バス助成事業委託料および各協議会からの繰入金は経常収益に含めていない

3 ぐるっとまつもとバス再編の主な内容

1 エリア一括で市がマネジメント



- ◆ 複数の運行形態によるバラバラな運行
- ◆ 慢性的な赤字運営

- ◆ 運行形態の統一
- ◆ 慢性的な赤字状況を再構築

2 ルート・便数を見直し

● ルート

- ▶ 重複路線を統合
- ▶ 交通空白地域をできるだけ解消
- ▶ 利用状況や地元要望を反映し起終点やルートを変更

● 便数

- ▶ 利用者が多い朝夕の通勤・通学時間帯の増便
- ▶ 利用者の少ない時間帯や路線の一部を減便

3 バス停・路線名を統一

● バス停デザイン

- ▶ ロゴマークと愛称を表示
- ▶ 親しみをもってもらえるバスを目指す

● 路線名

- ▶ 行先や地域名を表した、わかりやすい路線名に統一
例：西部地域コミュニティバスC線
→ 梓川・波田線など



バス停のイメージ図

4 今後の地域交通の展開（4月以降の取組み！）

1 キャッシュレス決済の拡大

現在〈実証実験中〉

路線 タウンズニーカー 4 路線

決済 QRコード決済 (Ticket QR)

iPhone android

①スマホに「Ticket QR」アプリをインストール

②決済ブランドを登録

③乗車時と降車時に スマホをかざすだけで 運賃の支払いが完了！

整理券・小銭不要で 簡単!!便利!!

スマホがない方も 紙製のプリペイド式回数券で利用できます。 ※バスターミナルで販売中

「Ticket QR」利用方法の説明動画はこちら

10月以降〈本格運用〉

路線 全路線に拡大 (予定)

決済 QRコード決済に加え クレジットタッチ決済も利用可能に

クレジットカード決済とは？

このマークが付いているカードで利用可能

※対応するブランドは今後決定

お手持ちの「クレジットカード決済対応カード」をかざすだけで運賃の支払いができます。

◆アプリのインストールや登録不要！
◆乗降時にアプリの起動不要！
◆お買い物用のカードで、バスもキャッシュレス！

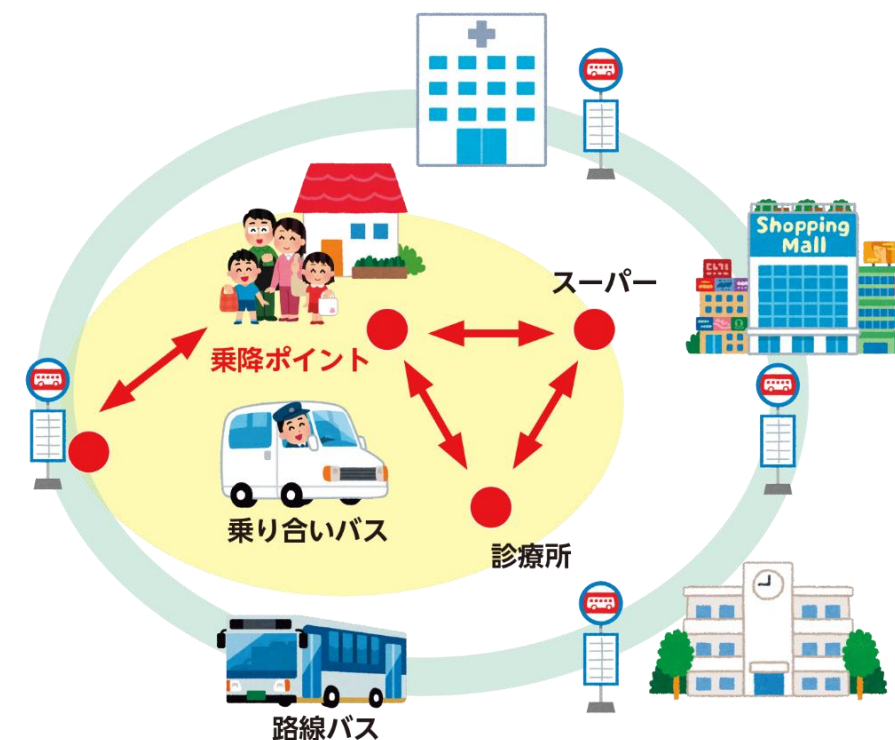
お買い物も！ バスも！

同じカードで OK!

2 ファーストワンマイル対策

●ファーストワンマイルの手法

- ▶ A I オンデマンド交通 (寿エリア・梓川エリアで実証運行予定)
 - ▶ 地域主導型バス (入山辺線、中山線、浅間・大村線、ほしみ線 波田循環バス、島内川東乗合タクシー)
 - ▶ 各地域実施されている移動支援 (放光寺町会、新村地区、島立地区など)
- ※ 自家用有償旅客運送(白ナンバー)の導入や地域資源の活用もあわせて検討



デマンド交通のイメージ図

3 利用促進に向けた取組み

●今後の方針

- ▶ 生活路線を観光路線に！
- ▶ 民間企業と連携を図り、通勤の足を自家用車から公共交通利用へ転換！

「ぐるっとまつもと」バス再編の内容 (深志中ブロック)

～ロゴマークと愛称～



ぐるっとまつもと
Gurutto Matsumoto

〒390-8620 松本市丸の内3-7
担 当：交通部 公共交通課
電 話：0263-34-3033
F A X：0263-34-3202
メー ル：k-koutsu@city.matsumoto.lg.jp

(1) 路線の変更・新設【変更12路線 / 新設5路線】

※詳細は次頁以降の資料参照

資料NO	路線名	再編の概要
1	並柳団地線	・相澤病院を経由する系統の新設。それに伴う減便・増便(系統1△6便、系統2新設6便)
2	空港今井線(旧空港・朝日線)	・路線名変更 ・上今井～下今井間の廃止
—	稲核線	(奈川・安曇線と統合)
—	タウンズニーカー西コース	(松本・島内線と統合)
3	松本・島内線 (旧西部地域コミュニティバスA線)	・路線名変更 ・タウンズニーカー西コースと統合し、2系統とする
4	南松本・山形線 (旧西部地域コミュニティバスB線)	・路線名変更 ・旧西部地域コミュニティバスE線と統合 ・神林出張所～新村駅間の廃止 ・アイシティ21～波田駅間の廃止
5	梓川・波田線 (旧西部地域コミュニティバスC線)	・路線名変更 ・JR梓橋駅への接続 ・系統を八景山公民館～梓橋駅、波田駅～JR梓橋駅に分割 ・既存のアイシティ21～波田駅方面は、朝日・波田線に統合
6	村井・山形線 (旧西部地域コミュニティバスD線)	・路線名変更 ・長大なルートのため、梓川高校～アイシティ21間、アイシティ21～村井駅側に分割
—	【新規】朝日・波田線	・山形村、朝日村方面からの梓川高校への通学要望に対応(朝夕のみ)するとともに、日中の市立病院への通院や買物の利用を想定し、梓川高校～アイシティ21系統を延伸
—	旧西部地域コミュニティバスE線	(南松本・山形線、【新規】南松本・平田線と統合)
7	【新規】南松本・平田線	・新設
—	【新規】平田・村井線	・新設
8	【新規】神林ライナー	・松本駅への直行便(平日朝夕1便)を新設
9	【新規】合庁ライナー	・合同庁舎への直行便(朝平日1便)を新設
10	四賀循環線 (旧市営バス四賀線)	・明科駅～四賀支所間の日中一部の便を廃止し、デマンド運行時間を拡大 ・五常～四賀支所間の一部の便を廃止 ・会吉車庫～四賀支所間の一部の便を廃止 ・会吉方面の路線を朝夕で系統を分割
11	奈川・安曇線 (旧市営バス奈川線)	・稲核線と統合 ・新島々～波田駅～八景山公民館間を廃止
12	朝日広丘線	・空港朝日線の上今井～下今井間の廃止に伴い、今井地区の一部を通るルートに変更

(2) 運行水準(便数)のみ変更【6路線】

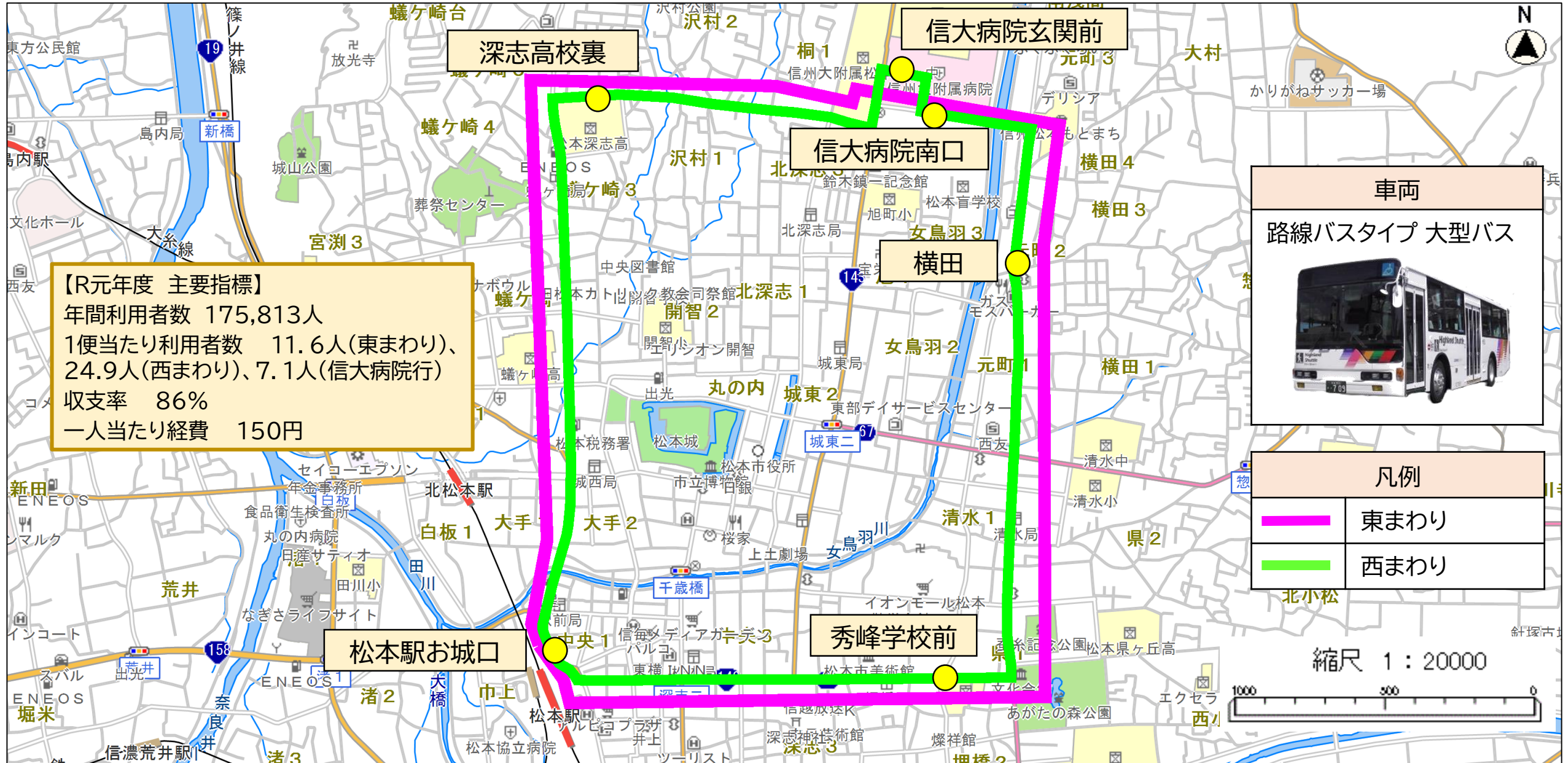
路線名	ダイヤ変更の方針
信大横田循環線	・主として朝の通勤通学需要による混雑を解消するため、朝早い時間帯で増便(+2便)
横田信大循環線	・主として朝の通勤通学需要による混雑を解消するため、朝早い時間帯で増便(+1便)
北市内線	・通勤通学利用に対応し、蟻ヶ崎経由ルート(往復便)を増便(+10便) ・需要の少ない横田経由ルート(循環便)を減便(△6便)
松原線	・日中の利用者が少ないため、一定の利便性は維持しながら減便(△4便)
山形線	・松本市街地～山形村の午後便が少ないため、日中を増便(+4便)
タウンズニーカー南コース	・ルートが重複する並柳団地線を複系統化し、相澤病院方面へのルートを新設するため、減便(△10便)

(3) 現状維持【19路線】

路線名
浅間線
新浅間線
美ヶ原温泉線
岡田線
鹿教湯温泉線
大久保工場団地線
アルプス公園線
寿台線
内田線
四賀線
タウンズニーカー北コース
タウンズニーカー東コース
南部循環線
入山辺線
中山線
浅間・大村線
ほしみ線
波田循環バス
島内川東乗合タクシー

※各路線の利用状況を考慮し、R5以降の見直しを検討

北市内線【現在】



【R元年度 主要指標】
 年間利用者数 175,813人
 1便当たり利用者数 11.6人(東まわり)、
 24.9人(西まわり)、7.1人(信大病院行)
 収支率 86%
 一人当たり経費 150円



凡例

—	東まわり
—	西まわり

※東まわりの運行ルートは、実際の運行ルートとずらして表示しています

路線・系統名	往路復路	起点	主な経由地	終点	運行日	平日				土休日					
						便数/日	便数(朝)	便数(夕)	始発	終発	便数/日	便数(朝)	便数(夕)	始発	終発
系統1	往復	信大病院玄関前	深志高校裏	松本駅お城口	通年	24	5	2	6時台	21時台	24	2	6	8時台	21時台
系統2 (東まわり)	循環	松本駅お城口	信大病院南口	松本駅お城口	通年	9	3	3	7時台	19時台	2	1	0	8時台	15時台
系統3 (西まわり)	循環	松本駅お城口	信大病院玄関前	松本駅お城口	平日	9	4	3	7時台	19時台	0	—	—	—	—
計						42					26				

※朝は「6時～9時」、夕は「17時～20時」の間

北市内線【再編後】



【変更点】

- ・横田経由ルート(循環便)の乗車数は少なく、他路線で代替可能な区間であるため、横田経由ルート(循環便)は、減便する。
- ・減便する横田経由ルート(循環便)の便数分を想定し、蟻ヶ崎経由ルート(往復便)を増便する。



凡例

—	東まわり
—	西まわり

※東まわりの運行ルートは、実際の運行ルートとずらして表示しています

路線・系統名	往路復路	起点	主な経由地	終点	運行日	平日				土休日					
						便数/日	便数(朝)	便数(夕)	始発	終発	便数/日	便数(朝)	便数(夕)	始発	終発
系統1	往復	信大病院玄関前	深志高校裏	松本駅お城口	通年	34	9	1	6時台	21時台	24	2	6	8時台	21時台
系統2 (東まわり)	循環	松本駅お城口	信大病院南口	松本駅お城口	通年	6	2	1	7時台	18時台	2	1	0	8時台	15時台
系統3 (西まわり)	循環	松本駅お城口	信大病院玄関前	松本駅お城口	平日	6	2	1	7時台	18時台	0	—	—	—	—
計						46					26				

※朝は「6時～9時」、夕は「17時～20時」の間

公設民営
4月1日運行開始!



ぐるっとまつもとバス

Gurutto Matsumoto



●問い合わせ 公共交通課 (東庁舎4階 ☎34-3033 ㊚34-3202)
交通ネットワーク課 (東庁舎4階 ☎34-3286 ㊚34-3202)

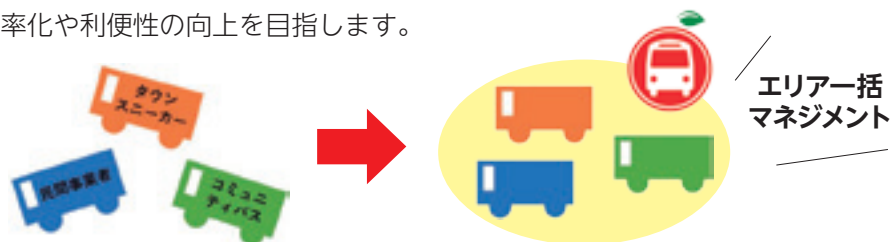
公設民営という新しい運行形態の「ぐるっとまつもとバス」が、4月からいよいよスタート！
松本エリアを走るバスの何が変わるのか、わかりやすくお知らせします。
今後も、地元の皆さんの声を聞きながら、利用しやすく持続可能な公共交通網の整備を進めていきます。

— も く じ —

ぐるっとまつもとバス	2
新型コロナワクチン接種情報、 市議会12月定例会から	8
地域づくりを応援します！、 あなたのおうちがターゲット！	9
情報チャンネル	10
3月の相談日	21
マイナンバーカード	22

エリア一括で市がマネジメント

松本エリアのバスは、利用者数の減少に伴い、路線の廃止が進み、民間事業者に加え、市などが代替運行する路線が混在しています。4月からは、市がエリア全体を一つとして捉え、路線や便数等を設計し、運行の効率化や利便性の向上を目指します。



- ◆路線廃止による交通空白の拡大
- ◆住民のニーズを踏まえた路線・便数
- ◆運行形態によるバラバラな運行
- ◆ルート見直しで駅へのアクセス短縮



1 バス停・路線名を統一

●バス停のデザイン

運行形態ごとバラバラだったバス停を一つにして、わかりやすく統一したデザインにします。

バスの車体やバス停には、公募によって決定したロゴマークと愛称を表示し、市民の皆さんだけでなく、多くの観光客にも親しみを持って利用してもらえるバスを目指していきます。



バス停のイメージ▶

【ロゴ・愛称】

広く公募し、2回の投票を行った結果、選ばれました。ロゴマークは、りんごをモチーフにし親しみやすさを、円は地域のつながりを、葉は上高地などの自然を表しています。

愛称は、なじみやすい語感をイメージし、覚えやすいものになっています。

●路線名

「西部地域コミュニティバス〇線」、「市営バス〇〇線」といった路線名を、行き先や地域名を表記した、よりわかりやすい路線名に統一します。



2 便数・ルートを見直し

意見交換会を開催し、利用状況や地元の皆さんの要望・意見をお聞きしながら、便数やルートを見直しました。

●便数

利用者の少ない時間帯や路線の一部を減便し、利用者が多い朝夕の通勤・通学時間帯を増便します。

信大横田循環線・横田信大循環線

朝の通勤通学需要による混雑を解消するため、朝早い時間帯を増便（+計3便）

北市内線

通勤通学や信大病院への通院需要に対応するため、蟻ヶ崎経由ルート（往復便）を増便（+10便）
需要の少ない横田経由ルート（循環便）を減便（-6便）

松原線

日中の利用者が少ないため、一定の利便性は維持しながら減便（-4便）

山形線

松本市街地～山形村間の午後便が少ないため、日中を増便（+4便）

タウンズニーカー南コース

ルートが重複する並柳団地線に相澤病院方面へのルートを新設するため、減便（-10便）



●ルート

◆複数路線が走るルートを統合

松本・島内線、南松本・山形線、奈川・安曇線

◆交通空白地域をできるだけ解消

南松本駅・平田駅・村井駅をつなぐ南部地域の路線を新設

◆利用状況や地元要望を反映し、起終点やルートを変更

並柳団地線、梓川・波田線、朝日・波田線 など

\\ 詳細はこちら /



市ホームページ

※新設や変更する主なルートを次ページで紹介します。



主な変更ルート

空港今井線



- 空港今井線
- 朝日村営バス広丘線
- - - 廃止ルート

◆上今井～下今井間を廃止。
廃止区間は、朝日村営バス
広丘線のルートを変更して
カバー



並柳団地線

- 系統 1
- - - 系統 2

◆相澤病院やライフスク
エアコモ庄内を経
由する系統を新設し
2系統化



松本・島内線

- ラーラ松本系統
- - - 小宮団地系統
- 新設のバス停
- - - 廃止ルート

◆タウンズニーカー西
コースと統合
◆ラーラ松本方面と小宮
団地方面の2系統化



新設 神林ライナー

- 神林ライナー

◆神林地区～
松本駅間の直行便
(平日朝夕1便)



新設 合庁ライナー

- 合庁ライナー

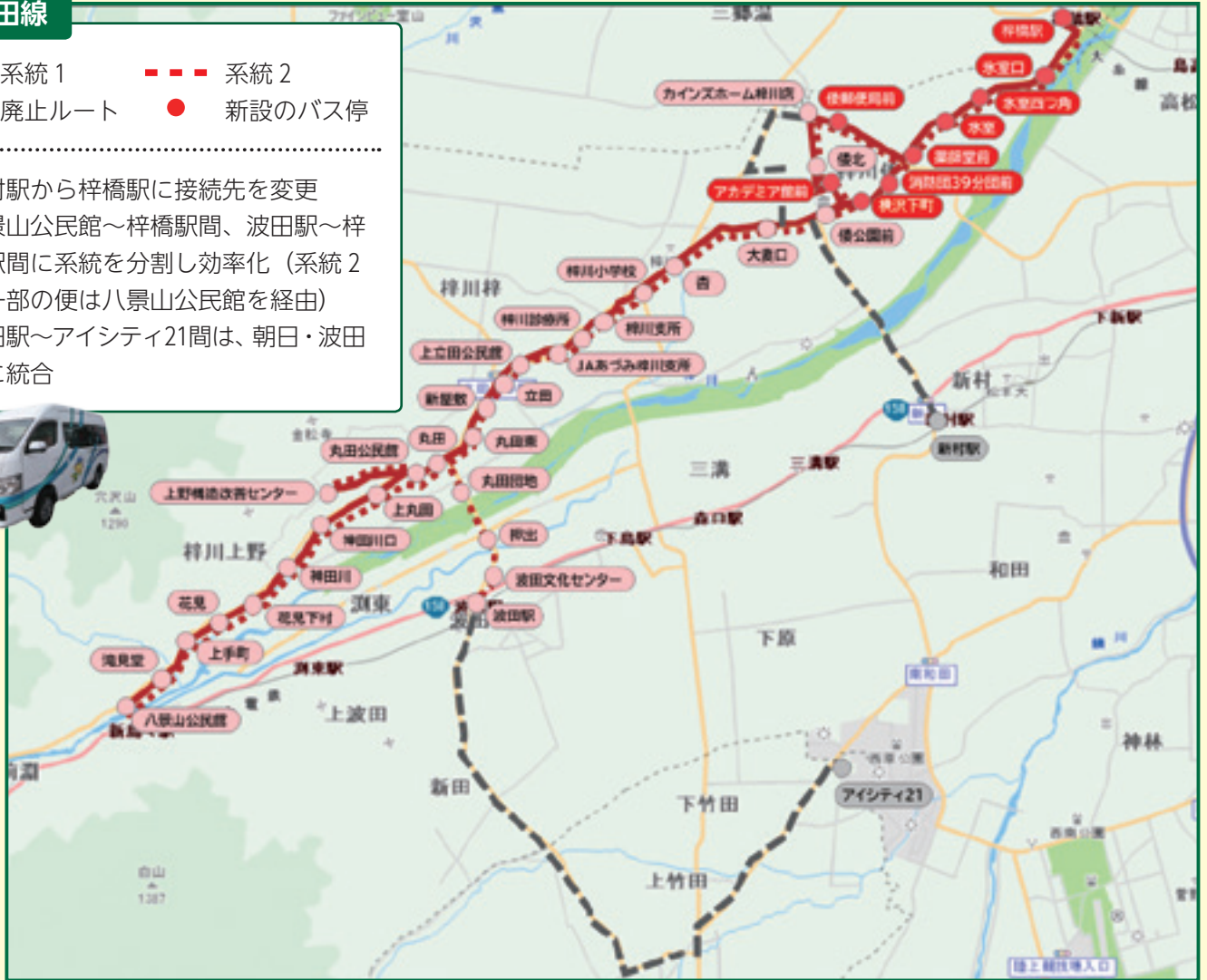
◆松本駅から合同庁舎への直行便
(平日朝1便)



梓川・波田線

- 系統 1
- - - 系統 2
- - - 廃止ルート
- 新設のバス停

- ◆ 新村駅から梓橋駅に接続先を変更
- ◆ 八景山公民館～梓橋駅間、波田駅～梓橋駅間に系統を分割し効率化（系統2の一部の便は八景山公民館を経由）
- ◆ 波田駅～アイシティ21間は、朝日・波田線に統合



村井・山形線

- 村井・山形線
- - - 廃止ルート

- ◆ 西部地域コミュニティバスD線を分割し、村井駅～アイシティ21間を接続



新設 朝日・波田線

- 朝日・波田線（通学）
- - - 朝日・波田線（日中）
- 新設のバス停
- - - 廃止ルート

- ◆ 朝日村から山形村を経由し波田駅へつなぐ
- ◆ 山形村、朝日村方面からの梓川高校への通学に対応（朝夕のみ）
- ◆ 波田方面からの松本養護学校への通学に対応



南松本・山形線

- 南松本・山形線
- - - 廃止ルート

- ◆西部地域コミュニティバスB線とE線を統合
- ◆神林出張所～新村駅間とアイシティ21～波田駅間を廃止



新設 南松本・平田線

- 南松本・平田線

- ◆西部地域コミュニティバスB線のルート見直しによる廃止区間の移動手段を確保



新設 平田・村井線

- 平田・村井線
- 新設のバス停

- ◆西部地域コミュニティバスD線のルート見直しによる廃止区間の移動手段を確保
- ◆村井～寿間の交通空白地域の解消



奈川・安曇線

- 奈川・安曇線
- - - 廃止ルート

- ◆八景山公民館～波田駅間を廃止し、稲核線と統合
- ◆土曜日・休日の予約制運行を土曜日のみに変更



※この先の路線に大幅な変更はありません。

10月以降は…

バスの利用がさらに便利に！

1 キャッシュレス決済の拡大

小銭の用意やおつりの心配をしなくても、気軽にバスを利用してもらえるよう、キャッシュレス決済の導入を進めています。現在行っている実証実験などで皆さんの声を聞きながら、10月以降、対象路線の拡大・決済方法の拡充など、さらに便利になるようシンカしていきます。

現在〈実証実験中〉

路線 タウンズニーカー 4 路線

決済 QRコード決済 (Ticket QR)



iPhone android



① スマホに「Ticket QR」アプリをインストール

② 決済ブランドを登録

③ 乗車時と降車時に スマホをかざすだけで 運賃の支払いが完了！

整理券・小銭不要で 簡単！便利！



スマホがない方も 紙製のプリペイド式 回数券で利用できます。 ※バスターミナルで販売中

▶ 「Ticket QR」 利用方法の説明 動画はこちら

10月以降〈本格運用〉

路線 全路線に拡大 (予定)

決済 QRコード決済に加え クレジットタッチ決済も利用可能に

クレジットタッチ決済とは？



◀ このマークが付いているカードで利用可能

※対応するブランドは今後決定

お手持ちの「クレジットタッチ決済対応カード」をかざすだけで運賃の支払いができます。

◆ アプリのインストールや登録不要！

◆ 乗降時にアプリの起動不要！

◆ お買い物用のカードで、バスもキャッシュレス！

お買い物も！



同じカードで OK！

バスも！



2 オンデマンド交通の実証運行

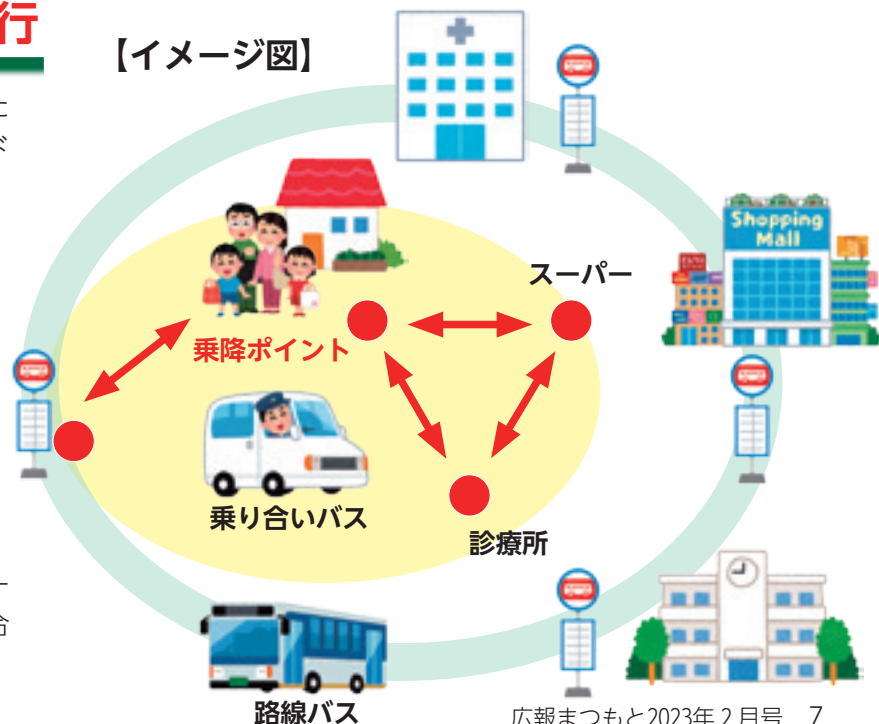
地域内の移動の確保や、交通空白地域の新たな交通手段として、AIを活用したオンデマンド交通の実証運行を計画しています。

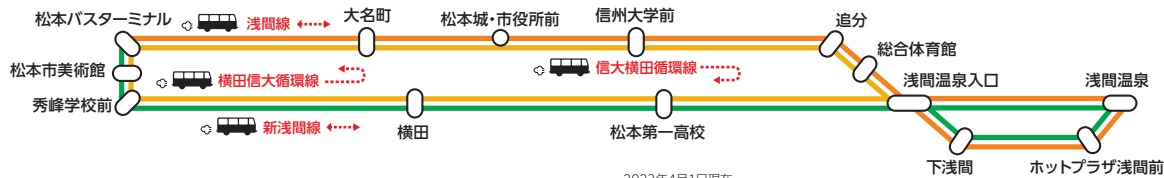
オンデマンド交通とは

利用者がスマートフォンアプリや電話で乗降の予約を行い、その予約状況に応じて効率的なルートで運行するものです。

松本市では、地域の皆さんがよく使うスーパーや診療所などを乗降ポイントに設定し、乗り合いバスでつないでいきます。

【イメージ図】





横田信大循環線(逆方向循環)もあります。
8/11-16と12/29-1/3は特別ダイヤにて運行いたします。
記載した時刻は通過予定時刻です。道路事情等により遅れる場合があります。
★キッセイ文化ホール(長野県松本文化会館)へお越しの方は「総合体育館」または「水汲」をご利用下さい。
★松本市営球場へお越しの方は「松本第一高校」をご利用下さい。

信大横田循環線

(松本-信州大学-総合体育館-松本第一高校-松本)

松本 → 信州大学 → 総合体育館 → 松本第一高校 → 松本

2023年4月1日現在

平日用

Table of train departure times for the Shindai Yamanashi Loop Line, including stations like Matsumoto, Shinshu University, and Maebashi.

平日用

Detailed table of train departure times for the Shindai Yamanashi Loop Line, including stations like Matsumoto, Shinshu University, and Maebashi.

信大横田循環線

(松本-信州大学-総合体育館-松本第一高校-松本)

平日用

松本駅バスターミナル発着バス

松本第一高校-松本

2023年4月1日現在

土日日用

松本 → 信州大学 → 総合体育館 → 松本第一高校 → 松本

2023年4月1日現在

土日日用

信大横田循環線 (松本→信州大学→総合体育館→松本第一高校→松本)

Table with 14 columns: 始発の連発, 行先, 循環, 浅間, 循環, 浅間, 循環, 浅間, 循環, 浅間, 循環, 浅間, 循環, 始発の連発. Rows include 松本バスターミナル, 松本城・市役所, 信州大学, 総合体育館, 松本第一高校, 松本市美術館.

Table with 14 columns: 浅間, 循環, 浅間, 循環, 浅間, 循環, 浅間, 循環, 浅間, 循環, 浅間, 循環, 浅間, 循環. Rows include 850, 851, 852, 855, 856, 857, 858, 859, 900, 903, 904, 905, 906, 907, 908, 930, 931, 932, 933, 934, 936, 937, 938, 939, 940, 941, 943, 945.

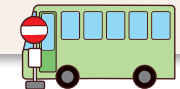
信大横田循環線 (松本→信州大学→総合体育館→松本第一高校→松本)

信大横田循環線 (松本→信州大学→総合体育館→松本第一高校→松本)

Table with 14 columns: 始発の連発, 行先, 循環, 浅間, 循環, 浅間, 循環, 浅間, 循環, 浅間, 循環, 浅間, 循環, 始発の連発. Rows include 松本バスターミナル, 松本城・市役所, 信州大学, 総合体育館, 松本第一高校, 松本市美術館.

Table with 14 columns: 浅間, 循環, 浅間, 循環, 浅間, 循環, 浅間, 循環, 浅間, 循環, 浅間, 循環, 浅間, 循環. Rows include 1630, 1631, 1632, 1633, 1634, 1636, 1637, 1638, 1639, 1640, 1643, 1644, 1645, 1646, 1647, 1648, 1650, 1651, 1652, 1653, 1654, 1655, 1656, 1657, 1658, 1659, 1660, 1661, 1662, 1663, 1664, 1665, 1666, 1667, 1668, 1669, 1670, 1671, 1672, 1673, 1674, 1675, 1676, 1677, 1678, 1679, 1680, 1681, 1682, 1683, 1684, 1685, 1686, 1687, 1688, 1689, 1690, 1691, 1692, 1693, 1694, 1695.

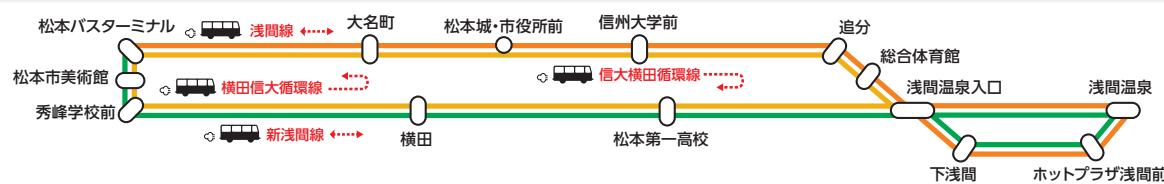
信大横田循環線 (松本→信州大学→総合体育館→松本第一高校→松本)



松本駅ハタチミナル発着バス

横田信大循環線

(松本→横田→松本第一高校→総合体育館→信州大学→松本)



信大横田循環線 (逆方向循環) もあります。
8/11-16と12/29-1/3は特別ダイヤにて運行いたします。
記載した時刻は通過予定時刻です。道路事情等により遅れる場合があります。
★キッセイ文化ホール(長野県松本文化会館)へお越しの方は「総合体育館」または「水汲」をご利用下さい。
★松本市営球場へお越しの方は、「松本第一高校」をご利用下さい。

横田信大循環線

(松本→横田→松本第一高校→総合体育館→信州大学→松本)

松本→横田→松本第一高校→総合体育館→信州大学→松本

2023年4月1日現在 平日用

Table with 18 columns (departure station, destination, loop number, arrival time) for the clockwise route.

松本→横田→松本第一高校→総合体育館→信州大学→松本

2023年4月1日現在 平日用

Table with 18 columns (departure station, destination, loop number, arrival time) for the clockwise route.

平日用

Detailed departure schedule table for the clockwise route, including specific times for each station.

平日用

Detailed departure schedule table for the clockwise route, including specific times for each station.

2023年4月1日現在

土日日用

2023年4月1日現在

土日日用

松本 → 横田 → 松本第一高校 → 総合体育館 → 信州大学 → 松本

横田信大循環線

(松本) 横田 松本第一高校 総合体育館 信州大学 松本

Table with 14 columns: 始発, 行先, 循環, 松本, 循環, 松本, 循環, 松本, 循環, 松本, 循環, 松本, 循環, 松本. Rows include destinations like 松本バスターミナル, 国府町, 飯田町, etc.

Table with 14 columns: 循環, 松本, 循環, 松本, 循環, 松本, 循環, 松本, 循環, 松本, 循環, 松本, 循環, 松本. Rows include destinations like 松本バスターミナル, 国府町, 飯田町, etc.

Table with 14 columns: 始発, 行先, 松本, 循環, 松本, 循環, 松本, 循環, 松本, 循環, 松本, 循環, 松本, 循環, 松本. Rows include destinations like 松本バスターミナル, 国府町, 飯田町, etc.

Table with 14 columns: 循環, 松本, 循環, 松本, 循環, 松本, 循環, 松本, 循環, 松本, 循環, 松本, 循環, 松本. Rows include destinations like 松本バスターミナル, 国府町, 飯田町, etc.

土日日用

土日日用

横田信大循環線 (松本) 横田 松本第一高校 総合体育館 信州大学 松本

松本駅バスターミナル発着バス

横田信大循環線 (松本) 横田 松本第一高校 総合体育館 信州大学 松本

松本駅バスターミナル発着バス

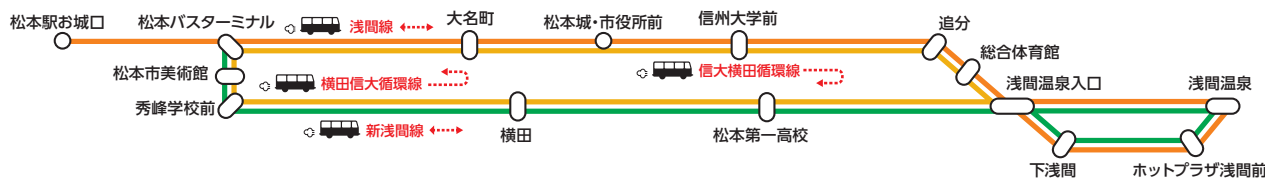
浅間線

新浅間線

(松本→松本城・市役所前→信州大学→浅間温泉) / (松本→横田→松本第一高校→浅間温泉) / (松本→横田→松本第一高校→横田→松本)

平日用

土休日用



松本 → 松本城・市役所前 → 信州大学 → 総合体育館 → 浅間温泉

2023年4月1日現在 平日用 土休日用

Table with columns for departure time, route, and arrival times at various stations like 松本駅お城口, 松本バスターミナル, 横田, etc.

浅間温泉 → 総合体育館 → 信州大学 → 松本城・市役所前 → 松本

2023年4月1日現在 平日用 土休日用

Table with columns for departure time, route, and arrival times at stations like 浅間温泉, 総合体育館, 信州大学, etc.

浅間温泉文化C前は、浅間温泉文化センター前の略です。松本バスターミナル～信州大学間は、信大横田循環線の運行もごさいます。...

松本からの主な運賃 信州大学 200円 浅間温泉 360円 浅間温泉入口 320円

浅間線

新浅間線

(松本→松本城・市役所前→信州大学→浅間温泉) / (松本→横田→松本第一高校→浅間温泉) / (松本→横田→松本第一高校→横田→松本)

平日用

土休日用

新浅間線 松本 → 横田 → 松本第一高校 → 浅間温泉

2023年4月1日現在

Table with columns for departure time, route, and arrival times at stations like 松本バスターミナル, 横田, 松本第一高校, etc.

新浅間線 浅間温泉 → 松本第一高校 → 横田 → 松本

2023年4月1日現在

Table with columns for departure time, route, and arrival times at stations like 浅間温泉, 松本第一高校, 横田, etc.

新浅間線は、土曜日及び休日は運休となります。

人に優しい低床バス



車イス用スロープ付ワンステップバス

お年寄りや体の弱い方にも乗りやすいノンステップバス・ワンステップバス(車イス用スロープ付)を松本市内路線バスや「タウンズニーカー」などに使用しています。

松本 → 松本城・市役所前 → 惣社 → 翔峰前 → 美ヶ原温泉

2023年4月1日現在

平日用

Table with 20 columns (stations) and 10 rows (departure times) for the weekday route from Matsumoto to Miyagawara Onsen.

松本 → 松本城・市役所前 → 惣社 → 翔峰前 → 美ヶ原温泉

2023年4月1日現在

土休日用

Table with 20 columns (stations) and 10 rows (departure times) for the weekend route from Matsumoto to Miyagawara Onsen.

美ヶ原温泉線

松本 松本城・市役所前 惣社 翔峰前 美ヶ原温泉 その1

美ヶ原温泉線

松本 松本城・市役所前 惣社 翔峰前 美ヶ原温泉 その2

Table with 20 columns (stations) and 10 rows (arrival times) for the weekday route from Miyagawara Onsen to Matsumoto.

Table with 20 columns (stations) and 10 rows (arrival times) for the weekend route from Miyagawara Onsen to Matsumoto.

美ヶ原温泉 → 惣社 → 松本城・市役所前 → 松本

2023年4月1日現在

平日用

Table with 20 columns (stations) and 10 rows (departure times) for the weekday route from Miyagawara Onsen to Matsumoto.

美ヶ原温泉 → 惣社 → 松本城・市役所前 → 松本

2023年4月1日現在

土休日用

Table with 20 columns (stations) and 10 rows (departure times) for the weekend route from Miyagawara Onsen to Matsumoto.

平日用

土休日用

8/11-16と12/29-1/3は特別ダイヤにて運行いたします。記載した時刻は通過予定時刻です。道路事情等により遅れる場合があります。

8/11-16と12/29-1/3は特別ダイヤにて運行いたします。記載した時刻は通過予定時刻です。道路事情等により遅れる場合があります。

松本駅バスターミナル発着バス

信大病院玄関前 → 深志高校裏 → 松本駅お城口
松本駅お城口 → 横田 → 信大病院南口 → 深志高校裏 → 松本駅お城口

2023年4月1日現在 平日用

Table with 28 columns (stations) and 28 rows (departure times) for the weekday route.

北市内線 その1 (東まわり)

松本駅お城口 → 深志高校裏 → 信大病院玄関前
松本駅お城口 → 深志高校裏 → 信大病院玄関前 → 横田 → 松本駅お城口

2023年4月1日現在 平日用

Table with 28 columns (stations) and 28 rows (departure times) for the weekday route.

北市内線 その2 (西まわり)

信大病院玄関前 → 深志高校裏 → 松本駅お城口
松本駅お城口 → 横田 → 信大病院南口 → 深志高校裏 → 松本駅お城口

2023年4月1日現在 土休日用

Table with 28 columns (stations) and 28 rows (departure times) for the weekend route.

平日用 土休日用

松本駅お城口 → 深志高校裏 → 信大病院玄関前

2023年4月1日現在 土休日用

Table with 28 columns (stations) and 28 rows (departure times) for the weekend route.

平日用 土休日用

北市内線は、松本駅お城口より発着します。
北市内線東まわりは信大病院玄関前は通りません。信大病院南口をご利用ください。
8/11-16 と 12/29-1/3 は特別ダイヤにて運行いたします。
記載した時刻は通過予定時刻です。道路事情等により遅れる場合があります。

北市内線は、松本駅お城口より発着します。信州大学病院へお越しのお客様は「信大病院玄関前」をご利用ください。
8/11-16 と 12/29-1/3 は特別ダイヤにて運行いたします。
記載した時刻は通過予定時刻です。道路事情等により遅れる場合があります。

松本 → 市役所前 → 法務局前 → 岡田出張所 → 山城口

2023年4月1日現在

Table with columns for departure time, destination, and arrival time. Includes '平日用' and '土休日用' sections.

岡田線 (松本市役所前→法務局前→岡田出張所→山城口)

山城口 → 岡田出張所 → 法務局前 → 市役所前 → 松本

2023年4月1日現在

Table with columns for departure time, destination, and arrival time. Includes '平日用' and '土休日用' sections.

平日用 土休日用

8/11-16と12/29-1/3は特別ダイヤにて運行いたします。記載した時刻は通過予定時刻です。道路事情等により遅れる場合があります。

松本 → 蟻ヶ崎高校 → 放光寺 → 種畜場口 → アルプス公園

2023年4月1日現在

Table with columns for departure time, destination, and arrival time. Includes '平日用' and '土休日用' sections.

アルプス公園 平日用 土休日用

8/11-16と12/29-1/3は特別ダイヤにて運行いたします。記載した時刻は通過予定時刻です。道路事情等により遅れる場合があります。

松本 → 信州大学 → 三才山 → 鹿教湯温泉

2023年4月1日現在

Table with columns for departure time, destination, and arrival time. Includes '平日用' section.

鹿教湯温泉線 (松本→信州大学→三才山→鹿教湯温泉) 平日用

④=乗車のみ ⑤=降車のみ 鹿教湯地区(鹿教湯三才山病院口~鹿教湯温泉入り口)間内のみのご乗車は出来ません。土休日、年末年始、並びに8月中旬は全面運休いたします。千曲バス(鹿教湯~上田)に関するお問い合わせは、0267-26-2600までお願いします。記載した時刻は通過予定時刻です。道路事情等により遅れる場合があります。



松本 → 高宮 → 神林高速バス停前 → 信州まつもとと空港 → 下今井
松本 → 高宮 → 大久保工場公園 → 管理会館

2023年4月1日現在
平日用

Table with columns for station names (松本, 高宮, 神林, etc.), departure times, and arrival times. Includes a note about bus stop changes at Shinobu High Speed Bus Stop.

松本 → 高宮 → 神林高速バス停前 → 信州まつもとと空港

2023年4月1日現在
土休日用

Table with columns for station names, departure times, and arrival times. Includes a note about bus stop changes at Shinobu High Speed Bus Stop.

信州まつもとと空港 → 神林高速バス停前 → 高宮 → 松本

2023年4月1日現在
土休日用

Table with columns for station names, departure times, and arrival times. Includes a note about bus stop changes at Shinobu High Speed Bus Stop.

信州スカイパーク体育Cは信州スカイパーク体育センターの略です。
8/11-16と12/29-1/3は特別ダイヤにて運行いたします。記載した時刻は通過予定時刻です。道路事情等により遅れる場合があります。
信州まつもとと空港にて接続の方はゆとりあるご計画でご利用下さい。

下今井 → 信州まつもとと空港 → 神林高速バス停前 → 高宮 → 松本
管理会館 → 大久保工場公園 → 高宮 → 松本

2023年4月1日現在
平日用

Table with columns for station names, departure times, and arrival times. Includes a note about bus stop changes at Shinobu High Speed Bus Stop.

信州スカイパーク体育Cは信州スカイパーク体育センターの略です。
8/11-16と12/29-1/3は特別ダイヤにて運行いたします。記載した時刻は通過予定時刻です。道路事情等により遅れる場合があります。
信州まつもとと空港にて接続の方はゆとりあるご計画でご利用下さい。

2023年4月1日現在
平日のみ

Table showing departure times for specific routes: 松本駅お城口, 神林出張所, 管理会館, 信州まつもとと空港, 松本お城口.

Table showing fares for routes: 松本駅お城口, 神林出張所, 管理会館, 信州まつもとと空港, 松本お城口.

松本駅バスターミナル発着バス

空港今井線

大久保工場団地線

その1

平日用

松本駅バスターミナル発着バス

空港今井線

大久保工場団地線

その2

土休日用

神林ライナー

松本駅ハタテミナリ発着バス

山形線 (松本 笹部 和田 臨空工業団地 山形役場 上大池) その1

松本 → 笹部 → 和田 → 臨空工業団地 → 山形役場 → 上大池

2023年4月1日現在 平日用

Table with 16 columns (Station names) and 16 rows (Departure times). Includes stations like 松本バスターミナル, 鎌田, 和田, 臨空工業団地, etc.

松本 → 笹部 → 和田 → 臨空工業団地 → 山形役場 → 上大池

2023年4月1日現在 土休日用

Table with 16 columns (Station names) and 16 rows (Departure times). Includes stations like 松本バスターミナル, 鎌田, 和田, 臨空工業団地, etc.

山形線 (松本 笹部 和田 臨空工業団地 山形役場 上大池) その2

上大池 → 山形役場 → 臨空工業団地 → 和田 → 笹部 → 松本

2023年4月1日現在 平日用

Table with 16 columns (Station names) and 16 rows (Arrival times). Includes stations like 上大池, 山形役場, 臨空工業団地, etc.

平日用

8/11-16と12/29-1/3は特別ダイヤにて運行いたします。記載した時刻は通過予定時刻です。道路事情等により遅れる場合があります。

上大池 → 山形役場 → 臨空工業団地 → 和田 → 笹部 → 松本

2023年4月1日現在 土休日用

Table with 16 columns (Station names) and 16 rows (Arrival times). Includes stations like 上大池, 山形役場, 臨空工業団地, etc.

土休日用

8/11-16と12/29-1/3は特別ダイヤにて運行いたします。記載した時刻は通過予定時刻です。道路事情等により遅れる場合があります。

松本 → 庄内町 → 出川 → 寿台東口 → 寿台西口 → 村井駅
松本 → 庄内町 → 出川 → 寿台東口 → 寿台養護学校北 → 棚峯
松本 → 庄内町 → 出川 → 寿台東口 → 倉村

2023年4月1日現在
平日用

Table with 20 columns (stations) and 20 rows (departure times) for the 2023 schedule. Includes station names like 松本, 庄内町, 出川, etc.

松本 → 庄内町 → 出川 → 寿台東口 → 寿台西口 → 村井駅
松本 → 庄内町 → 出川 → 寿台東口 → 寿台養護学校北 → 棚峯

2023年4月1日現在
土休日用

Table with 20 columns (stations) and 20 rows (departure times) for the 2023 schedule. Includes station names like 松本, 庄内町, 出川, etc.

松本駅バスターミナル発着バス
▽ 寿台線 / ▽ 松原線 / ▽ 内田線 (松本 庄内町 出川 寿台 棚峯 / 村井駅 / 倉村) その1

松本駅バスターミナル発着バス
▽ 寿台線 / ▽ 松原線 / ▽ 内田線 (松本 庄内町 出川 寿台 棚峯 / 村井駅 / 倉村) その2

村井駅 → 寿台西口 → 寿台東口 → 出川 → 庄内町 → 松本
棚峯 → 寿台養護学校北 → 寿台東口 → 出川 → 庄内町 → 松本
倉村 → 寿台東口 → 出川 → 庄内町 → 松本

2023年4月1日現在
平日用

Table with 20 columns (stations) and 20 rows (departure times) for the 2023 schedule. Includes station names like 倉庫, 湯の, 内馬場, etc.

村井駅 → 寿台西口 → 寿台東口 → 出川 → 庄内町 → 松本
棚峯 → 寿台養護学校北 → 寿台東口 → 出川 → 庄内町 → 松本

2023年4月1日現在
土休日用

Table with 20 columns (stations) and 20 rows (departure times) for the 2023 schedule. Includes station names like 倉庫, 湯の, 内馬場, etc.

8/11-16と12/29-1/3は特別ダイヤにて運行いたします。記載した時刻は通過予定時刻です。道路事情等により遅れる場合があります。

8/11-16と12/29-1/3は特別ダイヤにて運行いたします。記載した時刻は通過予定時刻です。道路事情等により遅れる場合があります。

松本 → 松本市美術館 → 埋橋 → 並柳小学校 → 並柳団地

2023年4月1日現在

Table with columns for start station, destination, and departure times for 平日用 and 土休日用.

並柳団地 → 並柳小学校 → 埋橋 → 松本市美術館 → 松本

2023年4月1日現在

Table with columns for start station, destination, and departure times for 平日用 and 土休日用.

松本 → 相澤病院 → 並柳小学校 → 並柳団地

2023年4月1日現在

Table with columns for start station, destination, and departure times for 平日用 and 土休日用.

並柳団地 → 並柳小学校 → 相澤病院 → 松本

2023年4月1日現在

Table with columns for start station, destination, and departure times for 平日用 and 土休日用.

松本 → 東町 → 信州大学 → 岡田東区 → 化石館 → 四賀支所

2023年4月1日現在

Large table with columns for start station, destination, and departure times for 平日用 and 土休日用.

四賀支所 → 化石館 → 岡田東区 → 信州大学 → 東町 → 松本

2023年4月1日現在

Large table with columns for start station, destination, and departure times for 平日用 and 土休日用.

8/11-16 と 12/29-1/3 は特別ダイヤにて運行いたします。記載した時刻は通過予定時刻です。道路事情等により遅れる場合があります。

松本駅ハタチミナリ発着バス

並柳団地線

松本 松本市美術館 埋橋 並柳小学校 並柳団地 相澤病院 並柳小学校 並柳団地

平日用 土休日用

松本駅ハタチミナリ発着バス

四賀線

松本 東町 信州大学 岡田東区 化石館 四賀支所

平日用 土休日用

Town Sneaker タウンズニーカー

市内観光に、お買い物に、通院に、お散歩気分でご利用いただけます。

運賃 大人運賃 (小児半額・10円単位に切り上げ)

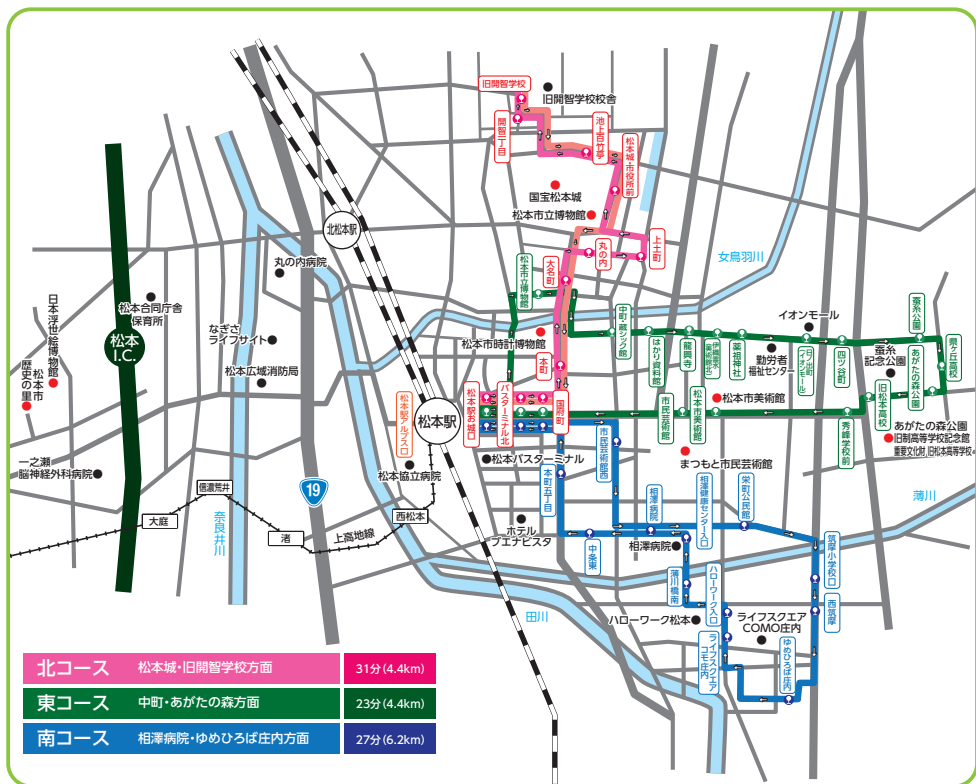
1回乗車 200円

(南コース・西コースの一部区間は150円です。)

1日乗車券 500円

タウンズニーカー全線に加えて、松本市内200円均一フリー定期券と同様の範囲が乗車可能です。
(詳しくは乗車券の利用範囲をご参照ください)

※現在キャッシュレス決済の実証実験を行っています。
10月以降本格運用予定です。



沿線情報 ※松本城へは、北コースの他に 31 美ヶ原温泉線 (P.33) 32 信大經由浅間温泉 (P.31) 41 岡田線 (P.37) 45 アルプス公園線 (P.38) がご利用できます。

松本城・旧開智学校方面

2023年4月1日現在

停留所名	始発	30分間隔 この間、毎時			終発
		10	40	1640	
松本駅お城口発	830		40	1640	1715
パスターミナル北	831	11	41	1641	1716
国府町	831	11	41	1641	1716
本町	832	12	42	1642	1717
大丸名町	835	15	45	1645	1720
丸の内	835	15	45	1645	1720
上土	836	16	46	1646	1721
松本城・市役所前	838	18	48	1648	1723
池上	839	19	49	1649	1724
開智一丁目	840	20	50	1650	1725
旧開智学校	847	27	57	1657	1732
池上	850	30	00	1700	1735
松本城・市役所前	851	31	01	1701	1736
大本名	852	32	02	1702	1737
大本	854	34	04	1704	1739
国府町	856	36	06	1706	1741
パスターミナル北	858	38	08	1708	1743
松本駅お城口着	901	41	11	1711	1746

土休日用

停留所名	始発	20分間隔 この間、毎時			終発		
		10	30	50			
松本駅お城口発	830		30	50	1610	1630	1715
パスターミナル北	831	11	31	51	1611	1631	1716
国府町	831	11	31	51	1611	1631	1716
本町	832	12	32	52	1612	1632	1717
大丸名町	835	15	35	55	1615	1635	1720
丸の内	835	15	35	55	1615	1635	1720
上土	836	16	36	56	1616	1636	1721
松本城・市役所前	838	18	38	58	1618	1638	1723
池上	839	19	39	59	1619	1639	1724
開智一丁目	840	20	40	00	1620	1640	1725
旧開智学校	847	27	47	07	1627	1647	1732
池上	850	30	50	10	1630	1650	1735
松本城・市役所前	851	31	51	11	1631	1651	1736
大本名	852	32	52	12	1632	1652	1737
大本	854	34	54	14	1634	1654	1739
国府町	856	36	56	16	1636	1656	1741
パスターミナル北	858	38	58	18	1638	1658	1743
松本駅お城口着	901	41	01	21	1641	1701	1746

松本駅お城口より発着します。
年末年始、旧盆は土休日用ダイヤで運行します。
記載した時刻は通過予定時刻です。道路事情等により遅れる場合があります。

中町・イオンモール・あがたの森方面

2023年4月1日現在

停留所名	始発	20分間隔 この間、毎時			終発	
		20	40	1900		
松本駅お城口発	840		40	1900	1930	2000
パスターミナル北	841	01	21	1901	1931	2001
松本市立博物館	843	03	23	1903	1933	2003
中町・蔵シック	845	05	25	1905	1935	2005
はかり資料館	846	06	26	1906	1936	2006
龍興寺	847	07	27	1907	1937	2007
伊織霊水(美術館北)	847	07	27	1907	1937	2007
薬祖神社	847	07	27	1907	1937	2007
日ノ出町(イオンモール)	848	08	28	1908	1938	2008
四ッ谷町	849	09	29	1909	1939	2009
蚕糸公園	851	11	31	1911	1941	2011
県ヶ丘高校	852	12	32	1912	1942	2012
あがたの森公園	853	13	33	1913	1943	2013
旧松本高校	853	13	33	1913	1943	2013
秀峰学校前	855	15	35	1915	1945	2015
松本市美術館	856	16	36	1916	1946	2016
市民芸術館	857	17	37	1917	1947	2017
国府町	858	18	38	1918	1948	2018
パスターミナル北	900	20	40	1920	1950	2020
松本駅お城口着	903	23	43	1923	1953	2023

松本駅お城口より発着します。
記載した時刻は通過予定時刻です。道路事情等により遅れる場合があります。

松本駅バスターミナル発着バス

相澤病院・コモ庄内・ゆめひろば庄内方面

2023年4月1日現在
平日用 土日用

停留所名	始発	730	800	900	1000	1100	1200	1300	1400	1500	1600	1700	1805	1835
松本駅お城口発														
バスターミナル北 //	731	801	901	1001	1101	1201	1301	1401	1501	1601	1701	1806	1836	
国府町 //	732	802	902	1002	1102	1202	1302	1402	1502	1602	1702	1807	1837	
市民芸術館西 //	734	804	904	1004	1104	1204	1304	1404	1504	1604	1704	1809	1839	
相澤病院 //	736	806	906	1006	1106	1206	1306	1406	1506	1606	1706	1811	1841	
栄町公民館 //	737	807	907	1007	1107	1207	1307	1407	1507	1607	1707	1812	1842	
筑摩小学校口 //	738	808	908	1008	1108	1208	1308	1408	1508	1608	1708	1813	1843	
西筑摩 //	739	809	909	1009	1109	1209	1309	1409	1509	1609	1709	1814	1844	
ゆめひろば庄内 //	741	811	911	1011	1111	1211	1311	1411	1511	1611	1711	1816	1846	
ライフスクエアコモ庄内 //	742	812	912	1012	1112	1212	1312	1412	1512	1612	1712	1817	1847	
ハローワーク入口 //	743	813	913	1013	1113	1213	1313	1413	1513	1613	1713	1818	1848	
薄川橋南 //	744	814	914	1014	1114	1214	1314	1414	1514	1614	1714	1819	1849	
相澤健康センター入口 //	744	814	914	1014	1114	1214	1314	1414	1514	1614	1714	1819	1849	
相澤病院 //	747	817	917	1017	1117	1217	1317	1417	1517	1617	1717	1822	1852	
中条東 //	748	818	918	1018	1118	1218	1318	1418	1518	1618	1718	1823	1853	
本町五丁目 //	749	819	919	1019	1119	1219	1319	1419	1519	1619	1719	1824	1854	
国府町 //	752	822	922	1022	1122	1222	1322	1422	1522	1622	1722	1827	1857	
バスターミナル北 //	754	824	924	1024	1124	1224	1324	1424	1524	1624	1724	1829	1859	
松本駅お城口着	757	827	927	1027	1127	1227	1327	1427	1527	1627	1727	1832	1902	

松本駅お城口より発着します。
記載した時刻は通過予定時刻です。道路事情等により遅れる場合があります。

沿線情報

松本市出身前衛芸術家の草間彌生さんがデザインした、クサマバス「水玉乱舞号」は、タウンズニーカー東コースのみで運行。その他、旧開智学校号やアルプちゃん号など個性豊かなバスも運行中

2023年4月1日現在

平日用のみ

停留所名	
松本駅アルプス口 発	810
合同庁舎 着	820

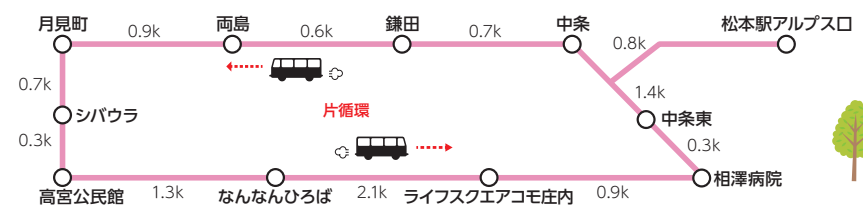
合庁ライナー

南部循環線 松本駅 → 笹部団地 → なんなんひろば → 相澤病院 → 松本駅

2023年4月1日現在

停留所名	循環							
	1便	2便	3便	4便	5便	6便	7便	8便
A 松本駅アルプス口 発	750	900	1000	1110	1210	1430	1530	1640
B 中条東 //	754	904	1004	1114	1214	1434	1534	1644
C 鎌田 //	757	907	1007	1117	1217	1437	1537	1647
D 両島 //	758	908	1008	1118	1218	1438	1538	1648
E 両島 //	759	909	1009	1119	1219	1439	1539	1649
笹部 //	801	911	1011	1121	1221	1441	1541	1651
五月町 //	802	912	1012	1122	1222	1442	1542	1652
月見町 //	802	912	1012	1122	1222	1442	1542	1652
笹部団地 //	803	913	1013	1123	1223	1443	1543	1653
F 南原 //	804	914	1014	1124	1224	1444	1544	1654
G シバウラ //	805	915	1015	1125	1225	1445	1545	1655
H 高宮公民館 //	807	917	1017	1127	1227	1447	1547	1657
双葉 //	809	919	1019	1129	1229	1449	1549	1659
I 宮田町東公民館 //	810	920	1020	1130	1230	1450	1550	1700
J イオン南松本 //	811	921	1021	1131	1231	1451	1551	1701
K なんなんひろば 着	812	922	1022	1132	1232	1452	1552	1702
L なんなんひろば 発	817	927	1027	1137	1237	1457	1557	1707
南松本本駅 //	818	928	1028	1138	1238	1458	1558	1708
南松本保育園 //	819	929	1029	1139	1239	1459	1559	1709
柳橋南 //	821	931	1031	1141	1241	1501	1601	1711
庄内3丁目 //	822	932	1032	1142	1242	1502	1602	1712
ライフスクエアコモ庄内 //	823	933	1033	1143	1243	1503	1603	1713
ハローワーク入口 //	824	934	1034	1144	1244	1504	1604	1714
薄川橋南 //	825	935	1035	1145	1245	1505	1605	1715
J 相澤健康センター入口 //	826	936	1036	1146	1246	1506	1606	1716
相澤病院着 //	827	937	1037	1147	1247	1507	1607	1717
K 相澤病院発 //	832	942	1042	1152	1252	1512	1612	1722
L 中条東 //	833	943	1043	1153	1253	1513	1613	1723
松本駅アルプス口 着	838	948	1048	1158	1258	1518	1618	1728

運行日 平日・土曜日(日曜・祝日、8/11-16と12/29-1/3は運休)



運賃表(大人片道)

- 同じアルファベット内の停留所間は 150 円。
- 中条～両島口間のみ、市内均一運賃区域 (フリー定期乗降可能区域)
- 小児運賃 (小学生運賃) は、表記の半額 (10 円単位切り上げ)
- 福祉割引 (障害者割引等) は、表記の半額 (10 円単位切り上げ)
- 福祉 100 円バス券を利用の方は全区間 100 円
- 1 周回以上乗車した場合の運賃は、320 円

	A	B	C	D	E	F	G	H	I	J	K	L
A	200											
B	200	200										
C	200	200	200									
D	150	200	210									
E	150	150	200	230								
F	150	150	200	230	280							
G	150	150	190	220	250	300						
H	150	150	210	250	290	320						
I	200	260	280	290	240	210	160					
J	150	240	300	280	240	200	150	160				
K	150	150	250	280	250	220	200	150	150			
L	150	160	220	320	300	280	240	220	200	200	320	

① ラーラ系統

ラーラ松本方面

2023年4月1日現在

Table with 12 columns (1-12) and 18 rows of train schedule data for the Rara system towards Matsumoto.

松本駅アルプス口方面

2023年4月1日現在

Table with 13 columns (1-13) and 18 rows of train schedule data for the Alps station area.

南松本駅・イトーヨーカドー方面

2023年4月1日現在

Table with 17 columns (1-17) and 28 rows of train schedule data for the Matsumoto South Station and Ito-Yokado area.

Summary table for the Matsumoto South Station area, showing bus and train connections.

アイシティ21方面

2023年4月1日現在

Table with 16 columns (1-16) and 28 rows of train schedule data for the Aishitei21 area.

Summary table for the Aishitei21 area, showing bus and train connections.

② 小宮系統

合同庁舎・小宮団地方面

2023年4月1日現在

Table with 13 columns (1-13) and 18 rows of train schedule data for the Contract Office and Komagatachi area.

松本駅アルプス口方面

2023年4月1日現在

Table with 11 columns (1-11) and 18 rows of train schedule data for the Alps station area.

Summary table for the Alps station area, showing bus and train connections.

Summary table for the Contract Office and Komagatachi area, showing bus and train connections.

土曜日運休

地域連携バス

松本・島内線 (松本駅アルプス口) 丸の内病院 合同庁舎 島内駅 ラーラ松本 (松本駅アルプス口) 丸の内病院 合同庁舎 浮世絵博物館・歴史の里 小宮団地

地域連携バス

南松本・山形線 (アイシティ21) 神林出張所 中川病院 南松本駅 (イトーヨーカドー)

村井駅・まつもと医療センター方面

2023年4月1日現在

Table with 20 columns (1-20) and multiple rows listing stations and their respective train numbers. Includes a small table for 村井駅 transfers.

Transfer table for 村井駅 showing routes like 篠ノ井線, 明科方面, 篠ノ井線, 塩尻方面 with corresponding train numbers.

アイシティ21方面

2023年4月1日現在

Table with 23 columns (3-23) and multiple rows listing stations and their respective train numbers.

Transfer table for 村井駅 showing routes like 篠ノ井線, 明科方面, 篠ノ井線, 塩尻方面 with corresponding train numbers.

梓川高校・波田駅方面

2023年4月1日現在

Table with 15 columns (1-15) and multiple rows listing stations and their respective train numbers.

Transfer table for 波田駅 showing routes like 上高地線, 松本方面, 上高地線, 新島々方面 with corresponding train numbers.

西洗馬公民館方面

2023年4月1日現在

Table with 16 columns (2-16) and multiple rows listing stations and their respective train numbers.

Transfer table for 波田駅 showing routes like 上高地線, 松本方面, 上高地線, 新島々方面 with corresponding train numbers.

村井・山形線 (アイシティ21) 今井道の駅 菅野簡易郵便局 村井駅 松本医療センター

朝日・波田線 (梓川高校前) アイシティ21 波田駅

地域連携バス

地域連携バス

土曜日運休

土曜日運休

梓川・波田線 (波田駅—(八景山公民館)—梓川支所—梓橋駅)

梓橋駅方面

2023年4月1日現在

Table with 5 columns (1, 3, 5, 8) and 40 rows of station names and times.

波田駅方面

2023年4月1日現在

Table with 6 columns (2, 4, 6, 7, 9, 10) and 40 rows of station names and times.

土曜日運休

南松本方面

2023年4月1日現在

Table with 6 columns (1, 3, 5, 7, 9, 11) and 10 rows of station names and times.

寿方面

2023年4月1日現在

Table with 5 columns (1, 3, 6, 7) and 15 rows of station names and times.

平田駅方面

2023年4月1日現在

Table with 6 columns (2, 4, 6, 8, 10, 12) and 10 rows of station names and times.

芳川方面

2023年4月1日現在

Table with 5 columns (2, 4, 5, 8, 9) and 15 rows of station names and times.

南松本・平田線 (平田駅—中川病院—南松本駅)

平田・村井線 (平田駅—流通団地—村井駅—寿公民館—平田駅)

地域連携バス

会吉車庫 → 四賀支所

Table with 4 columns: 停留所名, 平日 101便, 102便, 103便. Lists bus stops from 会吉車庫 to 四賀支所.

四賀支所 → 会吉車庫

Table with 6 columns: 停留所名, 平日 104便, 105便, 106便, 107便, 108便. Lists bus stops from 四賀支所 to 会吉車庫.

2023年4月1日現在

四賀支所 → 保福寺下町

Table with 4 columns: 停留所名, 平日 301便, 302便, 303便. Lists bus stops from 四賀支所 to 保福寺下町.

運行日 平日・土曜日 (日曜、祝日、8/13~15、12/29~1/3は運休) ※土曜日はデマンド運行です。

四賀支所 → 五常 → 明科駅 → 五常 → 四賀支所

Table with 13 columns: 停留所名, 平日 201便, 202便, 203便, 204便, 205便, 206便, 207便, 208便, 209便, 210便, 211便, 212便. Lists bus stops from 四賀支所 to 四賀支所 via 五常 and 明科駅.

2023年4月1日現在



運賃表(大人片道)

Staircase-style fare table showing distances and fares between various stops like 原山口, 藤池, 宮本, etc.

※10月以降はキャッシュレス決済導入予定です。ぜひご利用ください。

お問合せ アルピコタクシー(株) Tel.0263-28-3161

平日・土曜日の日中はデマンド便をご利用ください。

デマンドバスのご利用案内

- デマンドバスとは
デマンドバスは、四賀地域内のバス停ならどこでも移動できる予約制乗合運行を行うバスです。
運行日 平日・土曜日 (休日、8/13~15、12/29~1/3は運休)
運行時間 平日・土曜日の9時~15時 (15時に目的地に到着するものまで)

ご利用方法

①予約の電話をします(アルピコタクシー(株))
受付時間帯は、運行日の前日午後8時までと乗車希望時間の1時間前まで(土曜日は前日まで)

予約受付番号 0263-26-4890

②利用の受付をします
「乗る停留所」「降りる停留所」「乗車希望時間」を指定します

③指定した停留所でバスを待ちます

④目的地に到着
※利用状況によって到着時間が前後する可能性があります。
時間に余裕をもってご利用ください。

停留所について

四賀線、四賀循環線の停留所、一部公民館など
詳細はP13-14の地図をご覧ください。



上り 川浦 → 寄合渡方面から文化センター夢の森前 → 奈川渡ダム → 新島々 → 波田駅方面

2023年4月1日現在

Table with columns for station names, train types (平日用, 土曜日用), and departure times. Includes stations like 川浦, 寄合渡, 文化センター夢の森前, 奈川渡ダム, 新島々, 波田駅.

★上高地線(電車)の詳しい時刻表はP69~70をご覧ください。
★奈川・安曇線 お問合せ: アルピコタクシー Tel.0263-28-3161
★乗鞍線・上高地線(バス) お問合せ: アルピコ交通支所島々営業所 Tel.0263-92-2511

下り 波田駅 → 新島々 → 奈川渡ダム → 文化センター夢の森前方面から寄合渡 → 川浦方面

2023年4月1日現在

Table with columns for station names, train types (平日用, 土曜日用), and departure times. Includes stations like 波田駅, 新島々, 奈川渡ダム, 文化センター夢の森前, 寄合渡, 川浦.

★電車・上高地線の詳しい時刻表はP. ●~●をご覧ください。
★[時:分] で表示の停留所は、乗車予約が必要です。
★[予約先] アルピコタクシー(株) Tel.0263-28-3161
★(時:分) で表示の停留所は、降車専用です。
★時:分 で表示の停留所は、アルピコ交通路線バスです。
★川浦渡ダムで乗換が必要です。
★スクールバスは休校日休体です。
★年末年始(12月29日~1月3日)は休体です。
旧盆(8月13日~16日)は土曜日ダイヤで運行します。



予約 土曜日のご利用は予約が必要です。
降車専用 奈川地区内はどの停留所でも乗降可能ですが、下記区間の停留所は降車専用です。
予約・お問合せ アルピコタクシー(株) Tel.0263-28-3161

その他バス

その他バス

平日用 土曜日用

平日用 土曜日用

奈川・安曇線 (川浦→寄合渡方面から文化センター夢の森前→奈川渡ダム→新島々→波田駅方面)

奈川・安曇線 (波田駅→新島々→奈川渡ダム→文化センター夢の森前方面から寄合渡→川浦方面)

上り 大和合・牛立・駒越・大仏公民館 → 入山辺出張所 → 里山辺出張所 → 松本

通勤・通学便

Table with 4 columns: 停留所名, 平日毎日, 降車専用, 降車専用. Lists stations from 大和合 to パスターミナル北.

通院・買物便

2023年4月1日現在

Table with 4 columns: 停留所名, 北ルート(金曜日), 降車専用, 降車専用. Lists stations from 駒越 to パスターミナル北.

通勤・通学便

Table with 4 columns: 停留所名, 平日毎日, 降車専用, 降車専用. Lists stations from パスターミナル北 to 大和合.

通院・買物便

2023年4月1日現在

Table with 4 columns: 停留所名, 北ルート(金曜日), 降車専用, 降車専用. Lists stations from パスターミナル北 to 駒越.

入山辺線

(大和合・牛立・駒越・大仏公民館 → 入山辺出張所 → 里山辺出張所 → 松本)

入山辺線

(松本 → 里山辺出張所 → 入山辺出張所 → 大和合・牛立・駒越・大仏公民館)

その他バス

通院・買物便

Table with 4 columns: 停留所名, 中央ルート(月・水・木曜日), 降車専用, 降車専用. Lists stations from 牛立 to パスターミナル北.

通院・買物便

南ルート(火曜日)

Table with 4 columns: 停留所名, 南ルート(火曜日), 降車専用, 降車専用. Lists stations from 大仏公民館 to パスターミナル北.

通院・買物便

Table with 4 columns: 停留所名, 中央ルート(月・水・木曜日), 降車専用, 降車専用. Lists stations from パスターミナル北 to 大和合.

通院・買物便

南ルート(火曜日)

Table with 4 columns: 停留所名, 南ルート(火曜日), 降車専用, 降車専用. Lists stations from パスターミナル北 to 大仏公民館.

お問合せ アルピコタクシー(株) Tel.0263-28-3161

運行日 平日のみ運行 土曜日・日曜日・祝日・年末年始 (12月29日~1月3日)は連休

利用料 大人 300円/回 子ども(小学生・中学生・高校生) 100円/回 福祉100円バス券を提示された方 100円/回 障がい者(障害者手帳を提示された方) 100円/回 (その付添者1名も 100円/回)

●お得な回数券を販売します。回数券(100円券11枚綴り)1,000円 (300円券11枚綴り)3,000円 ●お求めは: 入山辺地区地域づくりセンター ☎0263-32-1389 入山辺地区各町会長 里山辺地区地域づくりセンター ☎0263-32-1077 松本市役所庁舎地下売店

上り 古屋敷 → 中山霊園口 → 神田 → 松本

2023年4月1日現在

Table with columns: 番号, 停留所名, 通学・通勤便 (平日毎日, 月曜日, 水曜日, 金曜日), 買物・通院便 (平日毎日, 月曜日, 水曜日, 金曜日). Rows include 1 ローズガーデン, 2 チビツコ広場, 3 通原南公民館, etc.

中山線 (古屋敷 - 中山霊園口 - 神田 - 松本)

下り 松本 → 神田 → 中山霊園口 → 古屋敷

2023年4月1日現在

Table with columns: 番号, 停留所名, 通学・通勤便 (平日毎日, 月曜日, 水曜日, 金曜日), 買物・通院便 (平日毎日, 月曜日, 水曜日, 金曜日). Rows include 31 ツルヤ並柳店, 30 西筑摩(コモ庄内), 40 パスターミナル北, etc.

中山線 (松本 - 神田 - 中山霊園口 - 古屋敷)

道路事情等により遅れる場合があります。道路の凍結、降雪等悪天候、その他の理由により予告なく運休することがあります。

上り 原橋西 → 大手門駐車場

2023年4月1日現在

Table with columns: 停留所名, 1便, 2便, 3便, 7便. Rows include 1 原橋西, 2 原消防詰所, 3 穴沢, etc.

下り 大手門駐車場 → 原橋西

2023年4月1日現在

Table with columns: 停留所名, 4便, 5便, 6便, 8便. Rows include 22 大手門駐車場, 21 国府門町, 20 日ノ出町(イオンモール), etc.

浅間・大村線

浅間・大村線のご利用案内

運行日
平日のみ運行
土曜日、日曜日、祝日、年末年始(12月29日～1月3日)は運休

お問合せ
アルピコタクシー(株)
Tel.0263-28-3161

利用料
一般(中学生以上) 400円/回
小児(小学生) 100円/回
70歳以上の高齢者及び障がい者 100円/回

お得な回数券・定期券を販売します。
回数券(11枚綴り) 一般 4,000円
小児 1,000円
定期券(1年間) 一般 5,000円
小児 2,000円
お求めは: 各便車内(回数券)
本郷地区みんなのバス協議会
(回数券・定期券) Tel. 0263-46-5111

中山線のご利用案内

運行日
平日のみ運行
土曜日、日曜日、祝日、年末年始(12月29日～1月3日)は運休

お問合せ
アルピコタクシー(株)
Tel.0263-28-3161



中山線キャラクター 泉 小太郎

利用料
一般(中学生以上) 200円/回
小児(小学生) 100円/回
福祉100円バス利用者 100円/回

お得な回数券・定期券を販売します。
回数券(100円券11枚綴り) 1,000円
(200円券11枚綴り) 2,000円
定期券 8,000円/月
お求めは: 各便車内(回数券)
中山地区地域づくりセンター
(回数券・定期券) Tel. 0263-58-5822
中山地区各町会長(回数券)
松本市役所本庁舎地下売店(回数券)

その他バス

その他バス

2023年4月1日現在

一の瀬 → 中浅間 → 松本城・市役所前 → バスターミナル北

		上り			
番号	停留所名	1便	2便	3便	7便
1	一の瀬発	700	900	1040	1730
2	中街道	701	901	1041	1731
3	倶楽部前	702	902	1042	1732
4	小寺尾	703	903	1043	1733
5	番場	704	904	1044	1734
6	本村	704	904	1044	1734
7	小日向橋	705	905	1045	1735
8	小日向	706	906	1046	1736
9	品庄橋	707	907	1047	1737
10	稲倉	708	908	1048	1738
11	峠	710	910	1050	1740
12	ガラノ木	711	911	1051	1741
13	伊深	713	913	1053	1743
14	山城	714	914	1054	1744
15	洞	715	915	1055	1745
16	山城南	716	916	1056	1746
17	岡田町	717	917	1057	1747
18	J A 女鳥羽支所	718	918	1058	1748
19	中学校	719	919	1059	1749
20	中浅間	721	921	1101	1751
21	松本第一高校	722	922	1102	1752
22	追分	725	925	1105	1755
23	デリア桐店	↓	927	1107	1757
24	信州大前	728	930	1110	1800
25	萩町	731	933	1113	1803
26	新町	732	934	1114	1804
27	松本城・市役所前	734	936	1116	1806
28	大名町	736	938	1118	1808
29	本町	736	938	1118	1808
30	国府町	738	940	1120	1810
31	バスターミナル北着	738	940	1120	1810

バスターミナル北 → 松本城・市役所前 → 中浅間 → 一の瀬

2023年4月1日現在

		下り			
番号	停留所名	4便	5便	6便	8便
31	バスターミナル北発	1145	1400	1630	1858
30	国府町	1147	1402	1632	1900
29	本町	1149	1404	1634	1902
28	大名町	1150	1405	1635	1903
27	松本城・市役所前	1152	1407	1637	1905
26	新町	1154	1409	1639	1907
25	萩町	1155	1410	1640	1908
24	信州大前	1158	1413	1643	1911
23	デリア桐店	1159	1414	1644	↓
22	追分	1201	1416	1646	1913
21	松本第一高校	1203	1418	1648	1915
20	中浅間	1205	1420	1650	1917
19	中学校	1206	1421	1651	1918
18	J A 女鳥羽支所	1207	1422	1652	1919
17	岡田町	1207	1422	1652	1919
16	山城南	1208	1423	1653	1920
15	洞	1209	1424	1654	1921
14	山城	1209	1424	1654	1921
13	伊深	1210	1425	1655	1922
12	ガラノ木	1213	1428	1658	1925
11	峠	1215	1430	1700	1927
10	稲倉	1216	1431	1701	1928
9	品庄橋	1218	1433	1703	1930
8	小日向	1219	1434	1704	1931
7	小日向橋	1220	1435	1705	1932
6	本村	1221	1436	1706	1933
5	番場	1222	1437	1707	1934
4	小寺尾	1223	1438	1708	1935
3	倶楽部前	1224	1439	1709	1936
2	中街道	1225	1440	1710	1937
1	一の瀬着	1225	1440	1710	1937

平日用
土休日用
運行日
 平日のみ運行
 土曜日、日曜日、祝日、年末年始
 (12月31日～1月3日) は運休

利用料
 一般 (中学生以上) 300円/回
 小児 (小学生) 100円/回
 福祉100円バス対象者 100円/回

●お得な回数券・定期券を販売します。
 回数券 (100円券 11枚綴り) 1,000円
 (300円券 11枚綴り) 3,000円
 定期券 12,000円/月

●お求めは：松本市役所本庁舎地下売店
 洞、稲倉、三才山地区各町会長
 ほしみ線バス協議会役員

お問合せ
 南安タクシー(南)
 Tel.0263-72-2855



ほしみ線キャラクター
ほしみちゃん

循環便
 ※土休日、12/29/1/3は運休

東部路線 桃団地車庫前 → JAきろろ

		毎週火・金曜日		毎週水曜日	
バス停	行き	行き	帰り	行き	帰り
桃団地車庫前	931	1106	1340	1455	
中市中心	932	1107	1341	1456	
小沢理容店入口	933	1108	1342	1457	
19区公民館	937	1112	1346	1501	
下原霊園西	939	1114	1348	1503	
森口南	940	1115	1349	1504	
森口整形外科前	942	1117	1351	1506	
三溝県住	944	1119	1353	1508	
1区公民館	946	1121	1355	1510	
旧道区境	947	1122	1356	1511	
お米の大将前	948	1123	1357	1512	
2区公民館	951	1126	1400	1515	
新田公民館跡	953	1128	1402	1517	
押出詰所前	956	1131	1405	1520	
波田文化センター	957	1132	1406	1521	
波田支所	959	1134	1408	1523	
	↓	始発	↓	始発	
市立病院	1001	1058	1410	1447	
波田駅	1003	1100	1412	1449	
保健福祉センター	1006	1103	1415	1452	
きろろ	1008	1105	1417	1454	
	↓		↓		
		(桃団地)		(桃団地)	

西部路線(上の段) 山麓島々館 → JAきろろ

		毎週月・水・木曜日	
バス停	行き	バス停	帰り
山麓島々館	1037	市立病院	1148
新島々駅	1039	波田駅	1150
稲荷神社	1043	保健福祉センター	1153
波田神社	1045	きろろ	1155
上波田詰所前	1047	↓	↓
おいべっさま前	1048	ガーデンハイイツ安藤	1200
天理教前	1049	中野医院	1202
春宮燃料前	1050	春宮燃料前	1204
中野医院	1052	天理教前	1205
ガーデンハイイツ安藤	1054	おいべっさま前	1206
↓	↓	上波田詰所前	1207
市立病院	1058	波田神社	1209
波田駅	1100	稲荷神社	1211
保健福祉センター	1103	新島々駅	1215
きろろ	1105	山麓島々館	1217

中部路線 12区公民館 → JAきろろ

		毎週月・水・木曜日	
バス停	行き	バス停	帰り
12区公民館	928	1108	
盛泉寺	930	1110	
夫婦堤	931	1111	
諏訪社	934	1114	
雄勝堂前	935	1115	
J A 中波田	936	1116	
9区公民館	938	1118	
波田土産資材置場	940	1120	
21区十字路	943	1123	
サラダマーケット	947	1127	
留林	949	1129	
8区公園	950	1130	
下波田公民館	952	1132	
上手緑化前	954	1134	
北原西公園	956	1136	
18区公民館	957	1137	
中野医院	959	1139	
↓	↓	始発	
市立病院	1001	1058	
波田駅	1003	1100	
保健福祉センター	1006	1103	
きろろ	1008	1105	
	↓		
		(12区)	

西部路線(下の段) 山麓島々館 → JAきろろ

		毎週火・金曜日	
バス停	行き	バス停	帰り
山麓島々館	1045	市立病院	1148
新島々駅	1047	波田駅	1150
天神原	1051	保健福祉センター	1153
刈東保育園東	1052	きろろ	1155
東電南	1054	↓	↓
中学校前	1056	中学校前	1159
↓	↓	東電南	1201
市立病院	1058	刈東保育園東	1203
波田駅	1100	天神原	1204
保健福祉センター	1103	新島々駅	1208
きろろ	1105	山麓島々館	1210

		毎週水曜日	
バス停	行き	バス停	帰り
山麓島々館	1320	市立病院	1410
新島々駅	1322	波田駅	1412
天神原	1326	保健福祉センター	1415
刈東保育園東	1327	きろろ	1417
東電南	1329	↓	↓
中学校前	1331	中学校前	1421
↓	↓	東電南	1423
市立病院	1332	刈東保育園東	1425
波田駅	1334	天神原	1426
保健福祉センター	1337	新島々駅	1430
きろろ	1339	山麓島々館	1432

お問合せ
 波田まちづくり協議会事務局 (波田地区地域づくりセンター内) Tel.0263-92-3001
 ※毎日運行ではありませんので、運行日をご確認の上ご利用ください。

停留所以外の場所でも、バスを降りることができ、ます。(降車のみ)

- 降車が可能な場合は、ルート上に限ります。
- また、安全に降車していただくためご希望される最寄りの場所で停車します。
- 乗車時にご希望の場所を運転手にお知らせください。

上り 朝日村方面 → 広丘駅

2023年4月1日現在

Aルート

鉢盛中 → 古見 → 小野沢 → 西洗馬 → 広丘駅

停留所	3	4	5	6
鉢盛中学校校発	710	850	1400	1730
大原	712	852	1402	1732
市道	713	853	1403	1733
下古見	714	854	1404	1734
大柿前	714	854	1404	1734
中古見	715	855	1405	1735
芦之久保	715	855	1405	1735
古川寺口	716	856	1406	1736
上古見	716	856	1406	1736
朝日車庫前	718	858	1408	1738
朝日小学校前	718	858	1408	1738
中央公民館	719	859	1409	1739
小野沢	721	901	1411	1741
局前	721	901	1411	1741
本郷口	722	902	1412	1742
土合	722	902	1412	1742
おひさま保育園前	723	903	1413	1743
小除沢橋	725	905	1415	1745
西洗馬公民館	726	906	1416	1746
薬師前	726	906	1416	1746
下洗馬公会所	729	909	1419	1749
花見漬物前	730	910	1420	1750
藤野屋前	731	911	1421	1751
原新田	731	911	1421	1751
上今井	↓	914	1424	↓
今井局前	↓	916	1426	↓
今村橋西	740	926	1436	1801
広丘原新田	743	929	1439	1804
広丘駅着	744	930	1440	1805

利用料

大人(高校生以上) 100円/回
中学生以下 無料

運行日

平日・土曜日運行(日祝日は運休)
※運休日12/30~1/3

土曜日は旭ヶ丘発(Bルート)、御馬越発(Cルート)の2便のみ運行
JR広丘駅西口ロータリーで乗降ができます

お問い合わせ アルピコタクシー 榑塩尻支社 Tel.0263-52-3171
朝日村地域公共交通協議会(朝日村役場企画財政課) Tel.0263-99-4107

Bルート

旭ヶ丘 → 古見 → 鉢盛中 → 今井 → 広丘駅

停留所	1
旭ヶ丘発	645
朝日車庫前	647
今村橋西	649
古川寺口	649
芦之久保	650
中古見	650
大柿前	651
下古見	651
市道	652
大原	653
鉢盛中学校	654
古池	657
今井保育園	659
今井小学校	700
藤岡前	703
下今井	705
北耕地口	705
今井公園西	708
今井東	708
広丘駅着	720

Cルート

御馬越 → 針尾 → 小野沢 → 西洗馬 → 広丘駅

停留所	2
御馬越発	640
御馬越口	641
緑の体験館前	642
大石原	643
入三詰所前	643
北村	645
針尾公民館前	645
針尾詰所前	646
針尾	646
学校口	647
新田上	648
小野沢	649
局前	649
本郷口	650
土合	650
おひさま保育園前	651
小除沢橋	653
西洗馬公民館	654
薬師前	654
下洗馬公会所	657
花見漬物前	658
藤野屋前	659
原新田	659
上今井	702
今井局前	704
今村橋西	714
広丘原新田	717
広丘駅着	718

下り 広丘駅 → 朝日村方面

2023年4月1日現在

Aルート

広丘駅 → 西洗馬 → 小野沢 → 古見 → 鉢盛中

停留所	1	2	3
広丘駅発	1300	1510	1650
広丘原新田	1301	1511	1651
今村橋西	1304	1514	1654
今井局前	1314	1524	↓
上今井	1316	1526	↓
原新田	1319	1529	1704
藤野屋前	1319	1529	1704
花見漬物前	1320	1530	1705
下洗馬公会所	1321	1531	1706
薬師前	1324	1534	1709
西洗馬公民館	1324	1534	1709
小除沢橋	1325	1535	1710
おひさま保育園前	1327	1537	1712
土合	1328	1538	1713
本郷口	1328	1538	1713
局前	1329	1539	1714
小野沢	1329	1539	1714
中央公民館	1331	1541	1716
朝日小学校前	1332	1542	1717
朝日車庫前	1332	1542	1717
上古見	1334	1544	1719
古川寺口	1334	1544	1719
芦之久保	1335	1545	1720
中古見	1335	1545	1720
大柿前	1336	1546	1721
下古見	1336	1546	1721
市道	1337	1547	1722
大原	1338	1548	1723
鉢盛中学校着	1340	1550	1725

Bルート

広丘駅 → 今井 → 鉢盛中 → 古見 → 旭ヶ丘

停留所	5	7	9
広丘駅発	1815	1920	2030
今井東	1827	1932	2042
今井公園西	1827	1932	2042
北耕地口	1830	1935	2045
下今井	1830	1935	2045
藤岡前	1832	1937	2047
今井小学校	1835	1940	2050
今井保育園	1836	1941	2051
古池	1838	1943	2053
鉢盛中学校	1841	1946	2056
大原	1842	1947	2057
市道	1843	1948	2058
下古見	1844	1949	2059
大柿前	1844	1949	2059
中古見	1845	1950	2100
芦之久保	1845	1950	2100
古川寺口	1846	1951	2101
上古見	1846	1951	2101
朝日車庫前	1848	1953	2103
旭ヶ丘着	1850	1955	2105

Cルート

広丘駅 → 西洗馬 → 小野沢 → 針尾 → 御馬越

停留所	4	6	8
広丘駅発	1745	1905	2030
広丘原新田	1746	1906	2031
今村橋西	1749	1909	2034
今井局前	1759	1919	↓
上今井	1801	1921	↓
原新田	1804	1924	2044
藤野屋前	1804	1924	2044
花見漬物前	1805	1925	2045
下洗馬公会所	1806	1926	2046
薬師前	1809	1929	2049
西洗馬公民館	1809	1929	2049
小除沢橋	1810	1930	2050
おひさま保育園前	1812	1932	2052
土合	1813	1933	2053
本郷口	1813	1933	2053
局前	1814	1934	2054
小野沢	1814	1934	2054
新田上	1815	1935	2055
学校口	1816	1936	2056
針尾	1817	1937	2057
針尾詰所前	1817	1937	2057
針尾公民館前	1818	1938	2058
北村	1818	1938	2058
入三詰所前	1820	1940	2100
大石原	1820	1940	2100
緑の体験館前	1821	1941	2101
御馬越口	1822	1942	2102
御馬越着	1823	1943	2103

※注意※
停留所は道路片側だけにしか設置してありません。
ご乗車の際は進行方向の車線でお待ちください。

▽ 広丘線 (朝日村方面 → 広丘駅)

▽ 広丘線 (広丘駅 → 朝日村方面)

その他バス