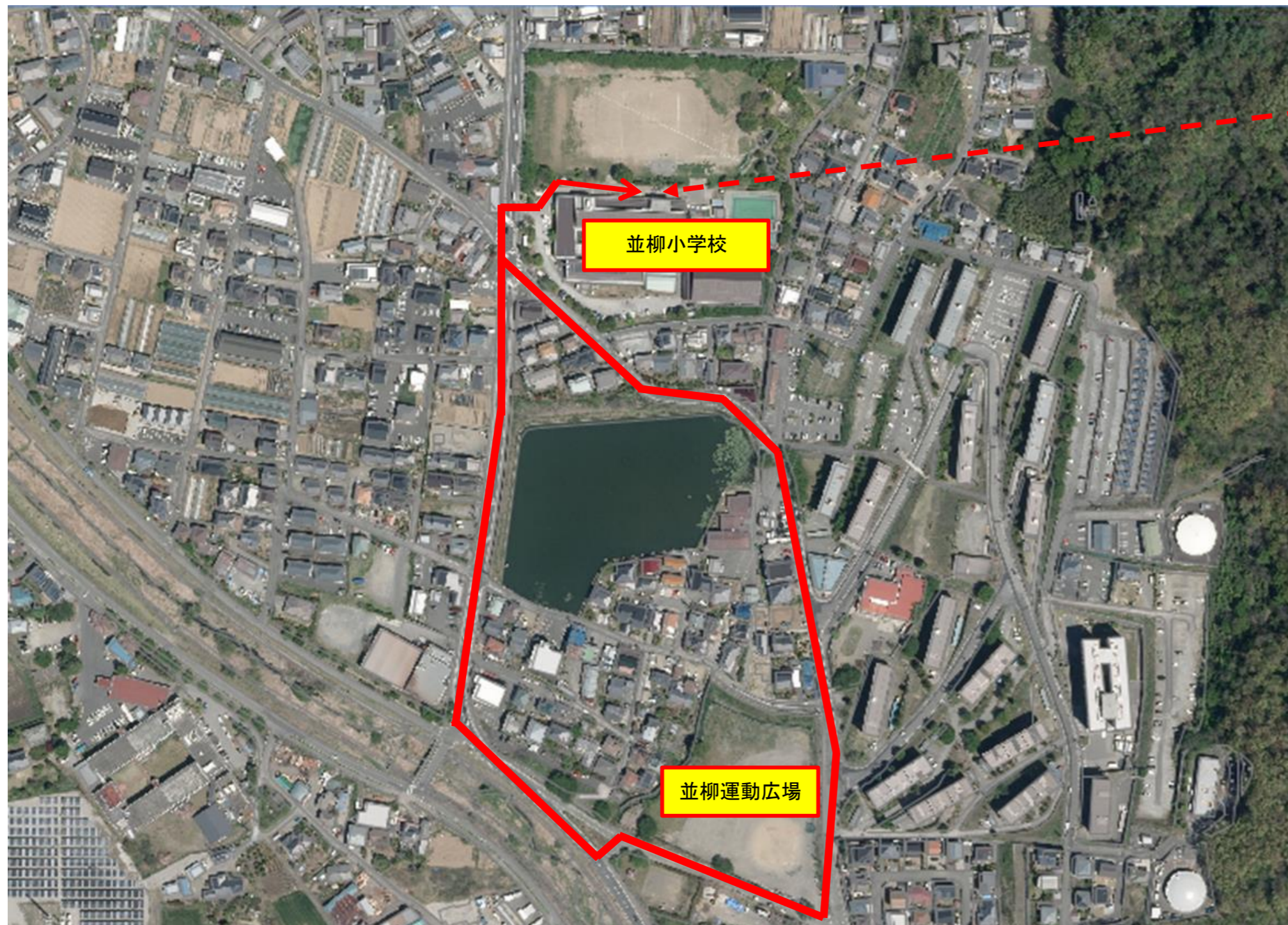
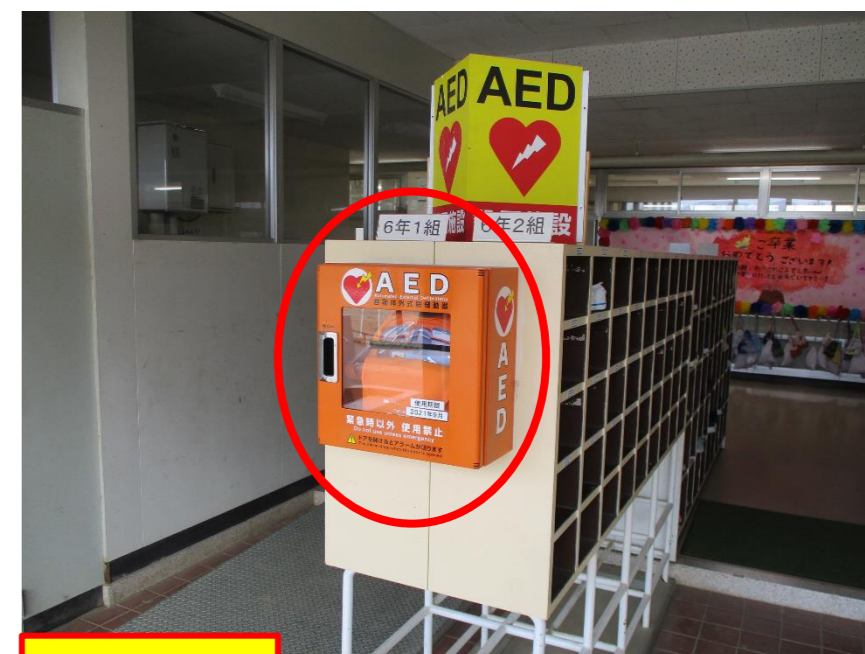


並柳運動広場周辺のAED設置場所（位置図）

設置場所：並柳小学校（並柳4-9-1）



北側玄関（昇降口）



AED 本体

※夜間や休日等で小学校が施錠されている場合は、昇降口付近のガラスを割ってAEDを取り出してください。AEDを使用した場合は、必ず右記までご連絡ください。

平日：34-1700（スポーツ施設整備課）

夜間・休日：34-3000（松本市役所）