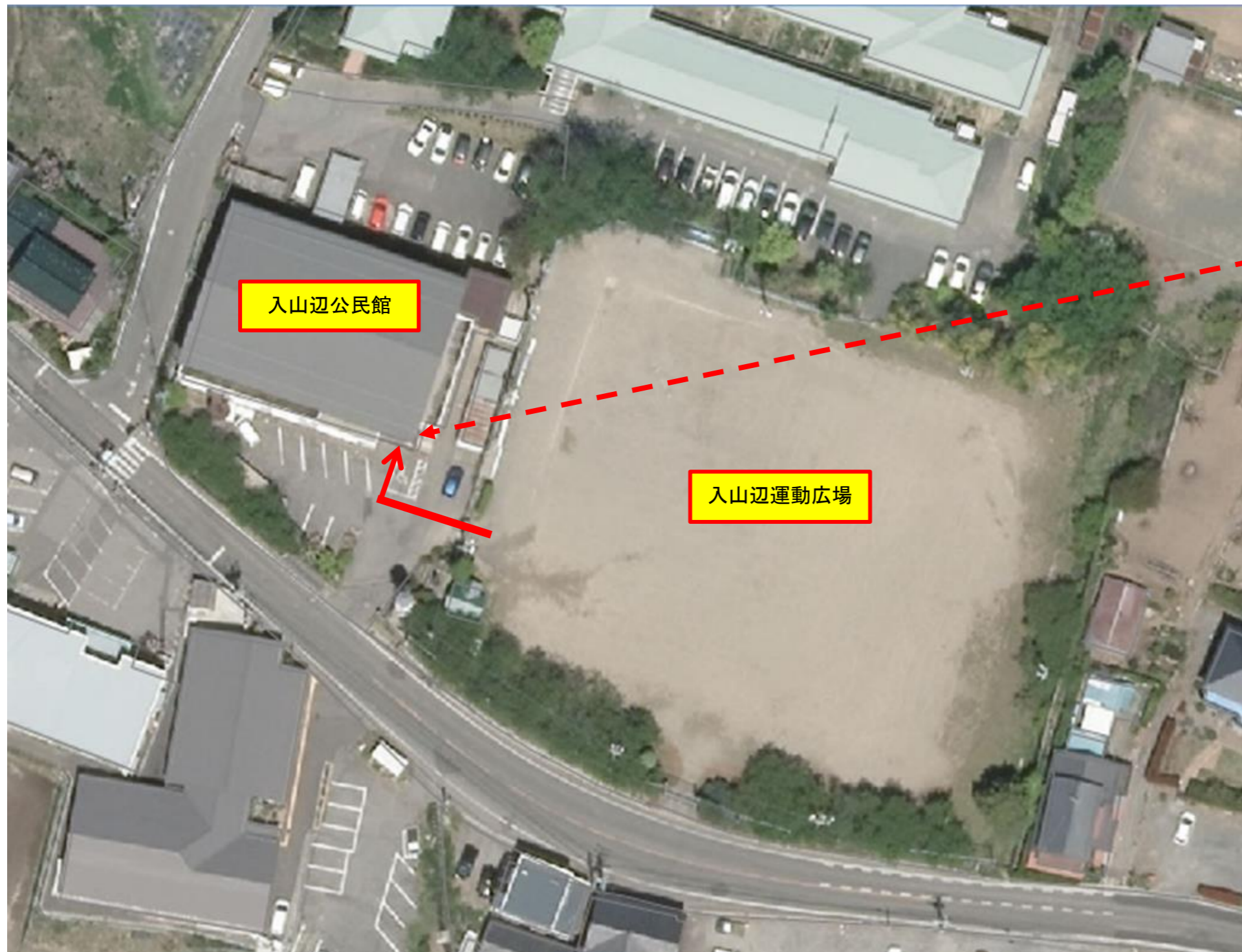


入山辺運動広場周辺のAED設置場所（位置図）

設置場所：入山辺公民館（入山辺1509-1）



※夜間や休日等で公民館が施錠されている場合は、通用口のガラスを割ってAEDを取り出してください。AEDを使用した場合は、必ず右記までご連絡ください。 平日：34-1700（スポーツ施設整備課） 夜間・休日：34-3000（松本市役所）