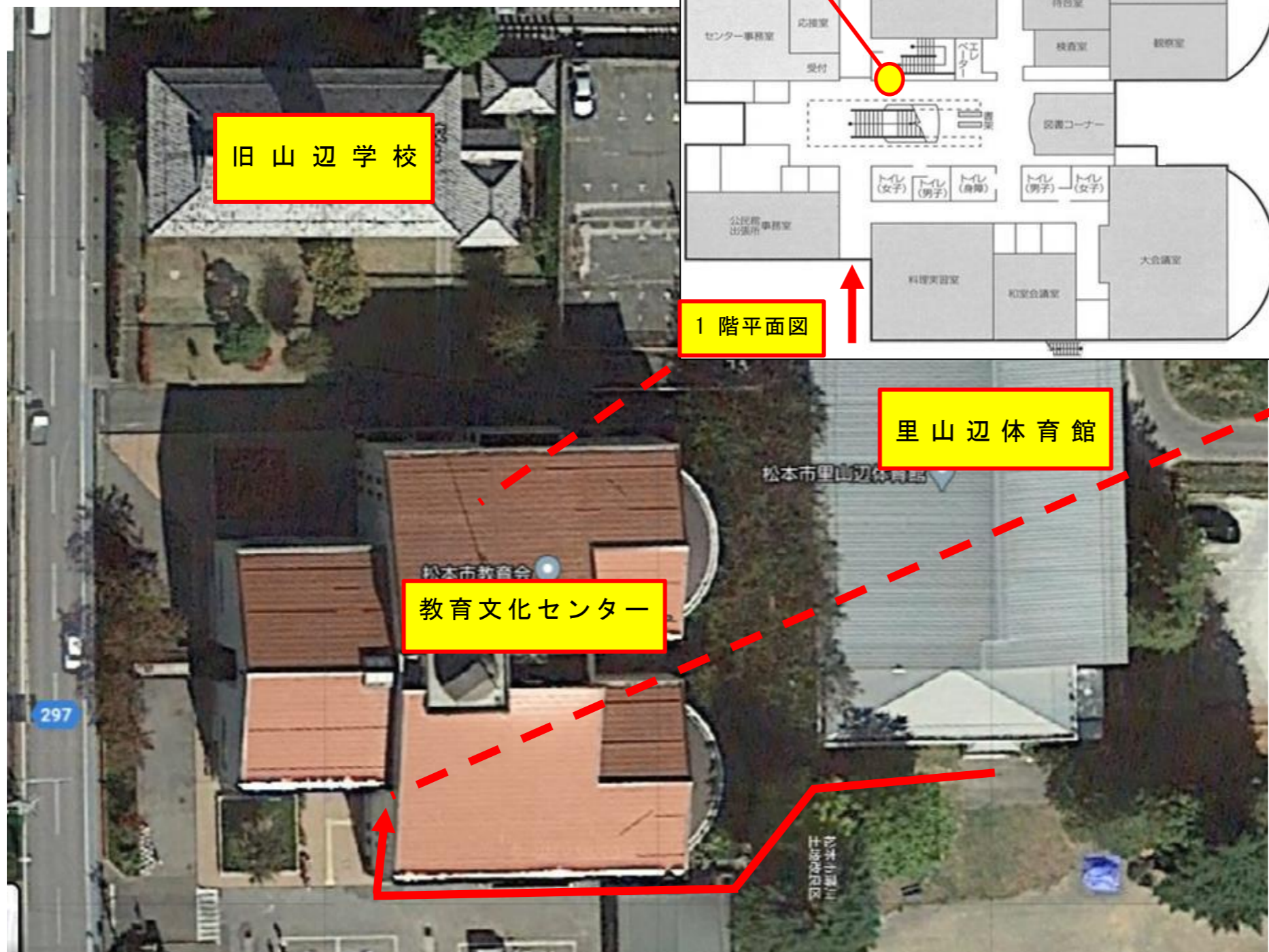


# 里山辺体育館周辺のAED設置場所（位置図）

設置場所：教育文化センター（隣接）



※夜間や休日等で施設が施錠されている場合は、南側入口のガラスを割ってAEDを取り出してください。AEDを使用した場合は、必ず右記までご連絡ください。 平日：34-1700（スポーツ推進課） 夜間・休日：34-3000（松本市役所）