

特定施設設置（使用）届出書

年 月 日

松本市長 様

申請者 住所

電話番号

氏名

（氏名又は名称及び
法人にあっては
その代表者の氏名）

（下水道法第12条の3第1項）
（下水道法第12条の3第2項）
（下水道法第12条の3第3項） の規定により、特定施設（の設置）について、次のとおり

届け出ます。

工場又は事業場の名称		整理番号	
工場又は事業場の所在地		受理年月日	年 月 日
特定施設の種 類		施設番号	
		審査結果	
特定施設の構造	別紙のとおり。	備 考	
特定施設の使用の方法	別紙のとおり。		
汚水の処理の方法	別紙のとおり。		
下水の量及び水質	別紙のとおり。		
用水及び排水の系統	別紙のとおり。		

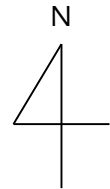
備 考

- 1 申請者の氏名（法人にあってはその代表者の氏名）の記載を自署で行う場合においては、押印を省略することができる。
- 2 印の欄の記載については、別紙によることとし、かつ、できる限り、図面、表等を利用すること。
- 3 印の欄には、記載しないこと。
- 4 使用届出書として用いるときは、一部を消去すること。
- 5 届出書及び別紙の用紙の大きさは、図面、表等やむを得ないものを除き、日本産業規格A4とすること。

工場事業場の概要

工場事業場の名称		敷地面積	
資本金		創業年月日	
従業員数		排水管理担当者所属氏名	電話 ()
主な生産品			

(工場事業場の案内図)



特定施設の構造

工場又は事業場における施設番号		
特定施設番号番号及び名称	[番号]	[番号]
	[名称]	[名称]
有害物質の使用の有無	有 ・ 無	有 ・ 無
型 式		
構 造	別 表 () のとおり	別 表 () のとおり
主 要 寸 法	別 表 () のとおり	別 表 () のとおり
能 力		
配 置	別 図 () のとおり 別 表 () のとおり	別 図 () のとおり 別 表 () のとおり
設 置 年 月 日	年 月 日	年 月 日
工 事 着 手 予 定 年 月 日	年 月 日	年 月 日
工 事 完 成 予 定 年 月 日	年 月 日	年 月 日
使 用 開 始 予 定 年 月 日	年 月 日	年 月 日
そ の 他 参 考 と なる べ き 事 項		
床 面 及 び 周 囲 の 構 造 等 * 有 害 物 質 使 用 特 定 施 設 に 限 る	別 表 () のとおり	別 表 () のとおり
	[構造基準：A・B・C]	[構造基準：A・B・C]

備考 1 配置の欄には、当該特定施設及びこれに関連する主要機械又は主要装置の配置を記載すること。

2 その他参考となるべき事項の欄には、当該特定施設が有害物質使用特定施設に該当する場合には、施設の床面及び周囲の構造等を記載すること。

別紙 1 の 2 (有害物質使用特定施設の場合に限る)

特定施設の設備

工場又は事業場における施設番号		
特定施設番号及び名称	[番号]	[番号]
	[名称]	[名称]
設備	別表()のとおり	別表()のとおり
構造	別表()のとおり	別表()のとおり
	[構造基準：A・B・C]	[構造基準：A・B・C]
主要寸法	別表()のとおり	別表()のとおり
配置	別図()のとおり 別表()のとおり	別図()のとおり 別表()のとおり
設置年月日	年 月 日	年 月 日
工事着手予定年月日	年 月 日	年 月 日
工事完成予定年月日	年 月 日	年 月 日
使用開始予定年月日	年 月 日	年 月 日
その他参考となるべき事項		

- 備考 1 有害物質使用特定施設に該当しない場合には、本様式を提出することを要しない。
 2 配置の欄には、当該特定施設の設備の配置を記載すること。

特定施設の使用の方法

工場又は事業場における施設番号					
特定施設番号及び名称		[番号] [名称]	[番号] [名称]		
有害物質の使用の有無		有 ・ 無		有 ・ 無	
設置場所		別図()のとおり		別図()のとおり	
操業の系統		別図()のとおり		別図()のとおり	
使用時間間隔		時 ~ 時まで		時 ~ 時まで	
1日当たりの使用時間		連続(時間毎) 時間/日		連続(時間毎) 時間/日	
使用の季節的変動		有 () 無		(有) 無	
原材料(消耗資材を含む。)の種類、使用方法及び1日当たりの使用量		別表()のとおり		別表()のとおり	
汚水等の汚染状態	種類・項目	通常	最大	通常	最大
		別表()のとおり	別表()のとおり		
汚水等の量 (m ³ /日)		通常	最大	通常	最大
		別表()のとおり		別表()のとおり	
その他参考となるべき事項					

備考 汚水等の汚染状態の欄には、当該特定事業場の排水に係る排水基準に定められた事項について記載すること。

汚水等の処理の方法

工場又は事業場における施設番号									
処理施設の設置場所		別 図()のとおり				別 図()のとおり			
設 置 年 月 日		年 月 日		年 月 日		年 月 日		年 月 日	
工事着手予定年月日		年 月 日		年 月 日		年 月 日		年 月 日	
工事完成予定年月日		年 月 日		年 月 日		年 月 日		年 月 日	
使用開始予定年月日		年 月 日		年 月 日		年 月 日		年 月 日	
種 類 及 び 型 式									
構 造		別 図()のとおり				別 図()のとおり			
主 要 寸 法		別 図()のとおり				別 図()のとおり			
能 力									
処 理 の 方 式									
処 理 の 系 統		別 図()のとおり				別 図()のとおり			
集水及び導水の方法		別 図()のとおり				別 図()のとおり			
使用時間間隔		時 ~ 時まで				時 ~ 時まで			
1日当たりの使用時間		連続(時間毎) 時間/日		連続(時間毎) 時間/日		連続(時間毎) 時間/日		連続(時間毎) 時間/日	
使用の季節変動		有 () 無				有 () 無			
消耗資材の1日当たりの用途別使用量		別 表()のとおり				別 表()のとおり			
汚水等の汚染状態及び量	種 類 ・ 項 目	通常		最大		通常		最大	
		処理前	処理後	処理前	処理後	処理前	処理後	処理前	処理後
		別 表()のとおり				別 表()のとおり			
	量 (m ³ /日)								
残さの種類、1月間の種類別生成量及び処理方法									
排出水の排出方法	排水口の位置	別図()のとおり		排水口の位置	別図()のとおり				
	排水口数	個所		排水口数	個所				
	うち雨水専用	個所		うち雨水専用	個所				
	排出先(河川名等)			排出先(河川名等)					
その他参考となるべき事項									

備考 1 汚水等の汚染状態の欄には、当該特定事業場の排出水に係る排水基準に定められた事項について記載すること。
2 排出水の排出方法の欄には、排水口の位置及び数並びに排出先を含め記載すること。

排水水の汚染状態及び量

工場又は事業場における排水口番号						
排水水の汚染状態	種類・項目	通常	最大	通常	最大	
			別表()のとおり		別表()のとおり	
排水水の量 (m ³ /日)		通常	最大	通常	最大	
		別表()のとおり		別表()のとおり		
事業場からの 総排水量 (m ³ /日)		通常	最大	/		
その他参考となるべき事項						

備考 排水水の汚染状態の欄には、当該特定事業場の排水水に係る排水基準に定められた事項について記載すること。

用水及び排水の系統

用 水 及 び 排 水 の 系 統			
	別図()のとおり		
用 途 別 用 水 使 用 量	用 途	使 用 水	用水使用量 (m ³ /日)
	合 計		