

多事争論会

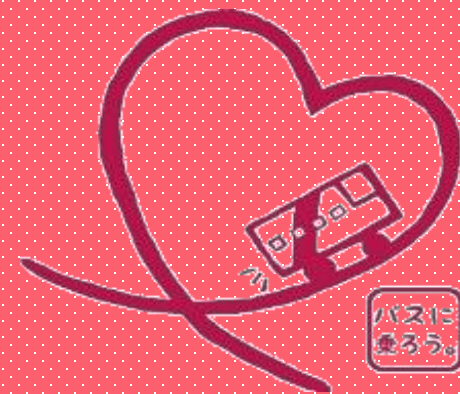
まつもと公設民営バス
～松本地域の足の再編～

- (1) 利用しやすいバスとは
- (2) ラストワンマイルの課題
- (3) マイカー vs 公共交通

令和4年3月5日(土)15:00～
アルピコプラザ 6階



松本市



まつもと公設民営バスの方向性

1 現状と課題

- ・ 地域交通の運営には行き詰まり感
- ・ 一方、過度な自家用車依存構造はそのまま
⇒ 人口減少と高齢化によって問題が顕著化

危機感

地域公共交通活性化再生法 (H19~)

市が主体的に関わり再編

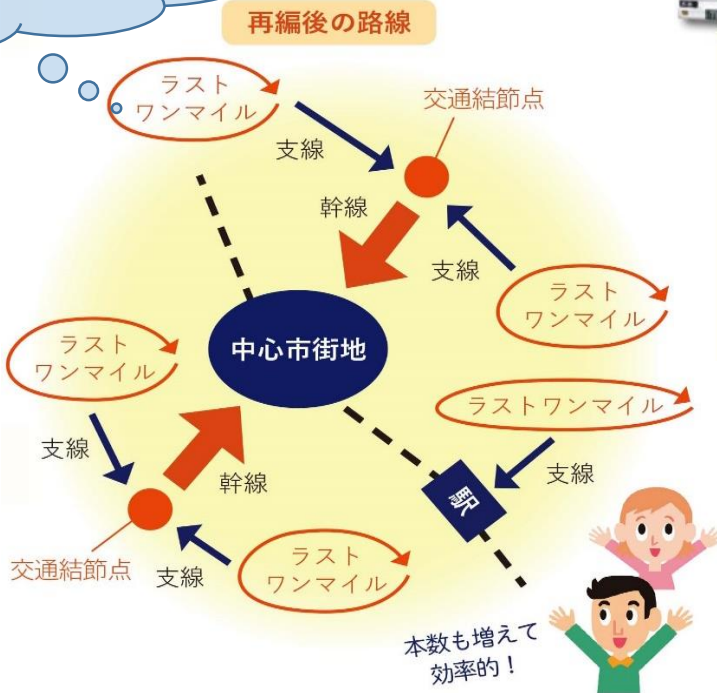
- ・ 地域公共交通は単なる移動手段ではない
「社会インフラ」である
- ⇒ 地域の多様な輸送資源を活用する(R2)

2 将来のイメージ (松本地域公共交通計画)

「ラストワンマイル・地区内交通」

自家用有償旅客運送
(白ナンバーの車)

小型車両による乗合
デマンド交通 など



松本市内を走るバス

(令和4年1月現在)



路線バス (アルピコ交通)

【運行地区】松本市内



市営バス

【運行地区】奈川、四賀



タウンズニーカー

【運行地区】松本駅周辺



地域バス

【運行地区】

入山辺、中山、本郷、波田など



西部地域コミュニティバス

【運行区域】

島内、新村、和田、神林
今井、梓川、波田など

事業者間の
連携強化

35路線・1,050km

5つのバス形態の公設民営化

～公共交通を持続可能なものに～

- ※ エリア全体の再編
- ⇒ 松本市、山形村、朝日村の全エリアを対象に
- ⇒ 特定の1社に5年契約を想定


松本地域の足の再編


1 今までの市民とのキャッチボール

○ 意見交換会の開催状況

No.	開催日	会場	参加者数 (オンライン含む)
1	11月5日(金)	松原地区公民館	24
2	11月16日(火)	アルウィン 会議室	38
3	12月15日(水)	奈川地区文化センター夢の森	14
4	12月22日(水)	安曇支所	7
5	12月24日(金)	安原地区公民館	11
6	1月14日(金)	城東地区福祉ひろば	14
7	1月14日(金)	神林公民館	7
8	1月21日(金)	芳川公民館	8
9	1月21日(金)	本郷地区公民館	25
10	1月21日(金)	松本市総合社会福祉センター	30
11	1月24日(月)	第3地区公民館	16
12	1月25日(火)	寿公民館	30

No.	開催日	会場	参加者数 (オンライン含む)
13	1月26日(水)	波田公民館	32
14	1月30日(日)	岡田公民館	22
15	2月2日(水)	梓川公民館	22
16	2月3日(木)	今井公民館	20
17	2月10日(木)	島内公民館	43
18	2月16日(水)	新村公民館	14
19	2月18日(金)	白板公民館	14
20	2月19日(土)	放光寺公民館	17
21	2月24日(木)	笹賀公民館	13
22	2月27日(日)	城北地区公民館	11
23	3月14日(月)	四賀ピナスホール	
24	3月22日(火)	和田公民館	
合計		24回	432

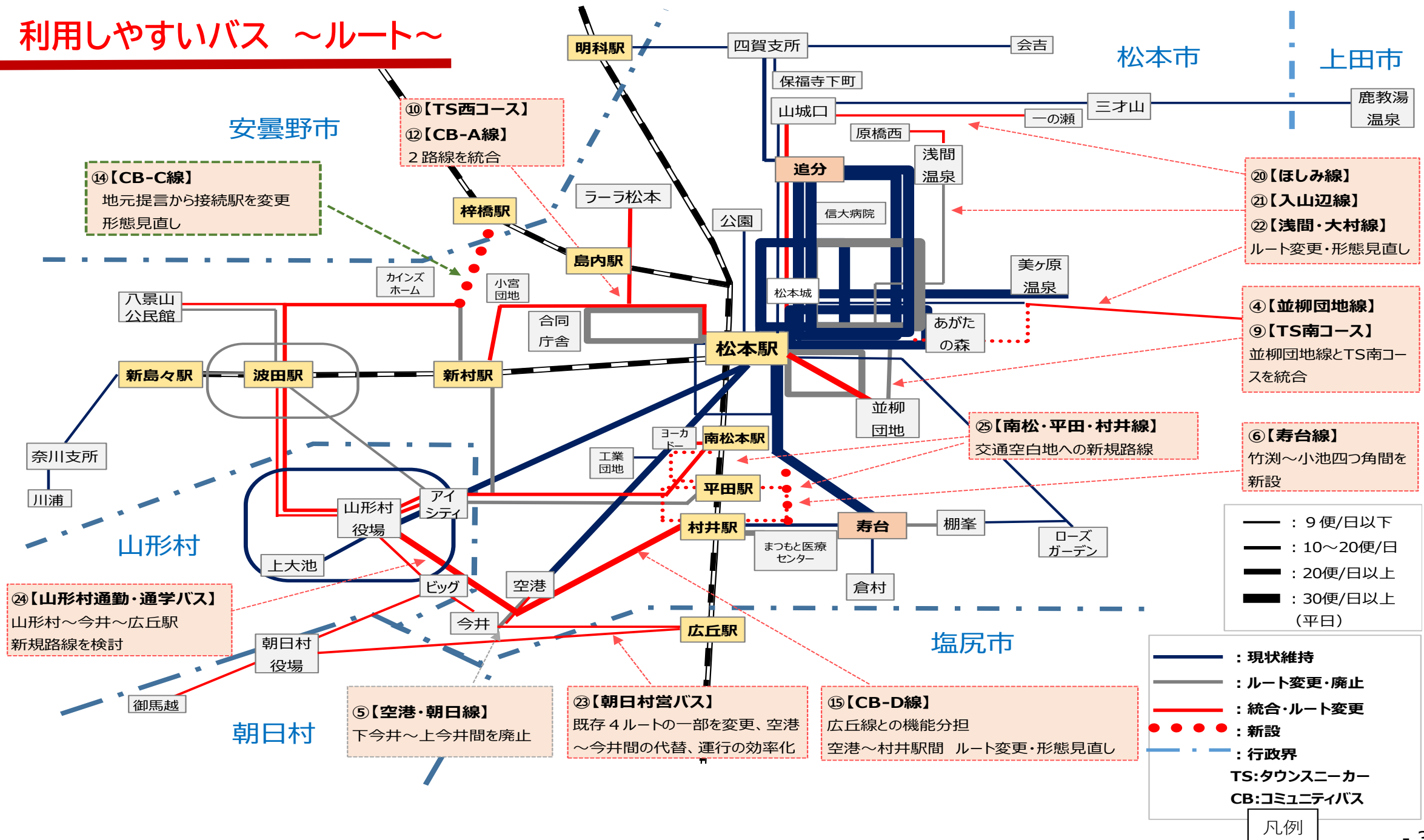
 : 地区単位の意見交換会

 : ブロック単位の意見交換会

2 主な意見

区分	意見・要望等	論点
取組みに対する意見	<ul style="list-style-type: none">・利用状況等のデータに基づき、需要の多い路線を拡充するなど、効率的な再編を行ってほしい。	(1) 利用しやすいバス
路線再編に対する意見	<ul style="list-style-type: none">・高校生の通学に利用できる路線バスとして、学校が集積するあがたの森周辺等の運行を検討してほしい。 (親の送迎が減ること、渋滞解消につながる)・渋滞解消、路線バス維持のため、通勤における利用促進の協力を民間企業へ働きかけていくべき。	
地域内交通に関する意見	<ul style="list-style-type: none">・地域特性に合った地域内交通（デマンド、自家用有償旅客運送等）の導入を地域の協議会等で検討しており、行政の支援をお願いしたい。	(2) ラストワンマイルの課題
路線再編に対する意見	<ul style="list-style-type: none">・松本駅について、鉄道とバスの乗継ぎを良くし、自家用車からの転換を進めてほしい。・市街地へのマイカー乗り入れを規制する新たな取組みをしてはどうか。	(3) マイカー v s 公共交通

(1)-1 利用しやすいバス ~ルート~



(1)-2 利用しやすいバス ～料金～

- 長野県公式アプリ「信州ナビ」
バスの位置や接近情報がスマホで分かる

▶ ◆信州ナビ、バスロケを知っていますか？

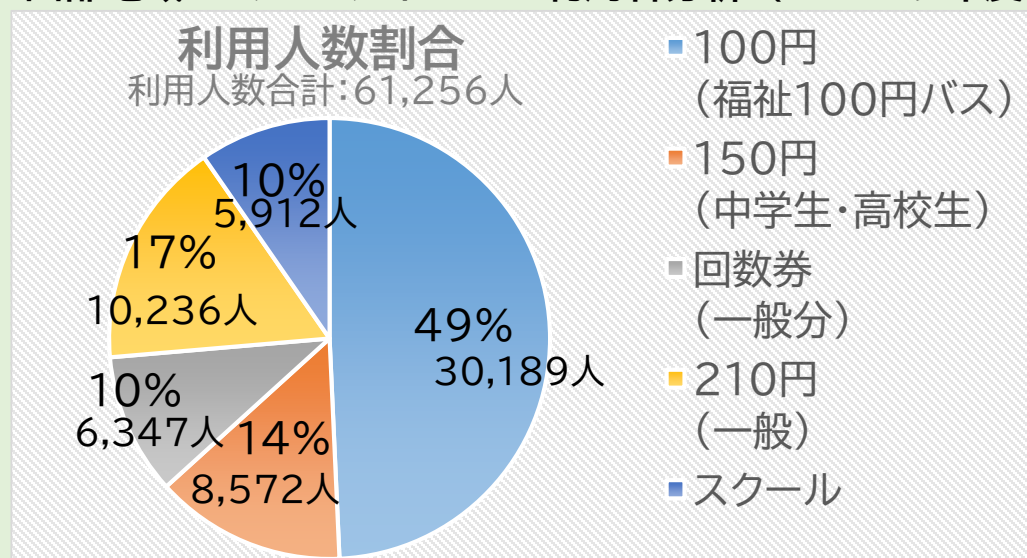
- 松本市内のバス運賃

路線名・バス停名	運賃
タウンズニーカー	200円
西部地区コミュニティバス	210円
鹿教湯温泉線 三才山	680円
空港・朝日線 上今井	740円

▶ ◆利用しやすい料金体系は？

- ・ 定額制
- ・ キャッシュレス化

- 西部地域コミュニティバスの利用者分析（2019年度 A線～E線の合計）



▶ ◆利用者にあった料金体系は？

- ・ 乗継割引
- ・ 学生割引
- ・ 福祉割引

(2) ラストワンマイルの課題 ～梓川地区からの提言～

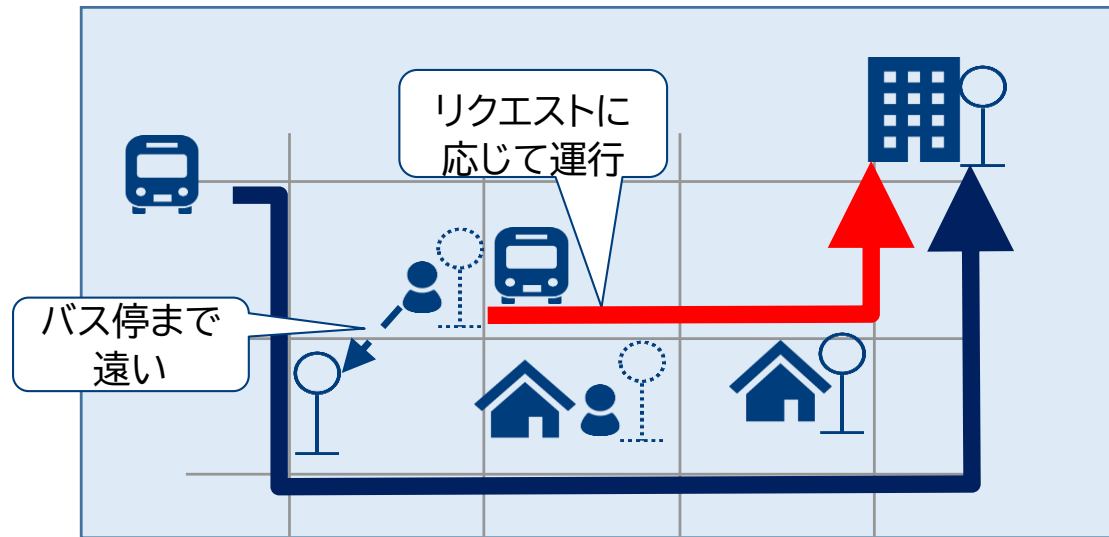
○ 梓川地区まちづくり協議会から提出された提言書の内容（地区内で実施したアンケートの結果より整理）

◆ 少量移送サービス・ラストワンマイル（移動手段の充実を地区課題として検討）

- ・ デマンド型タクシー等による玄関前から目的地までの移動希望が多い、交通弱者の移動手段確保が地区の課題
- ・ 地区住民による協議体での交通空白地の自家用有償旅客運送を検討

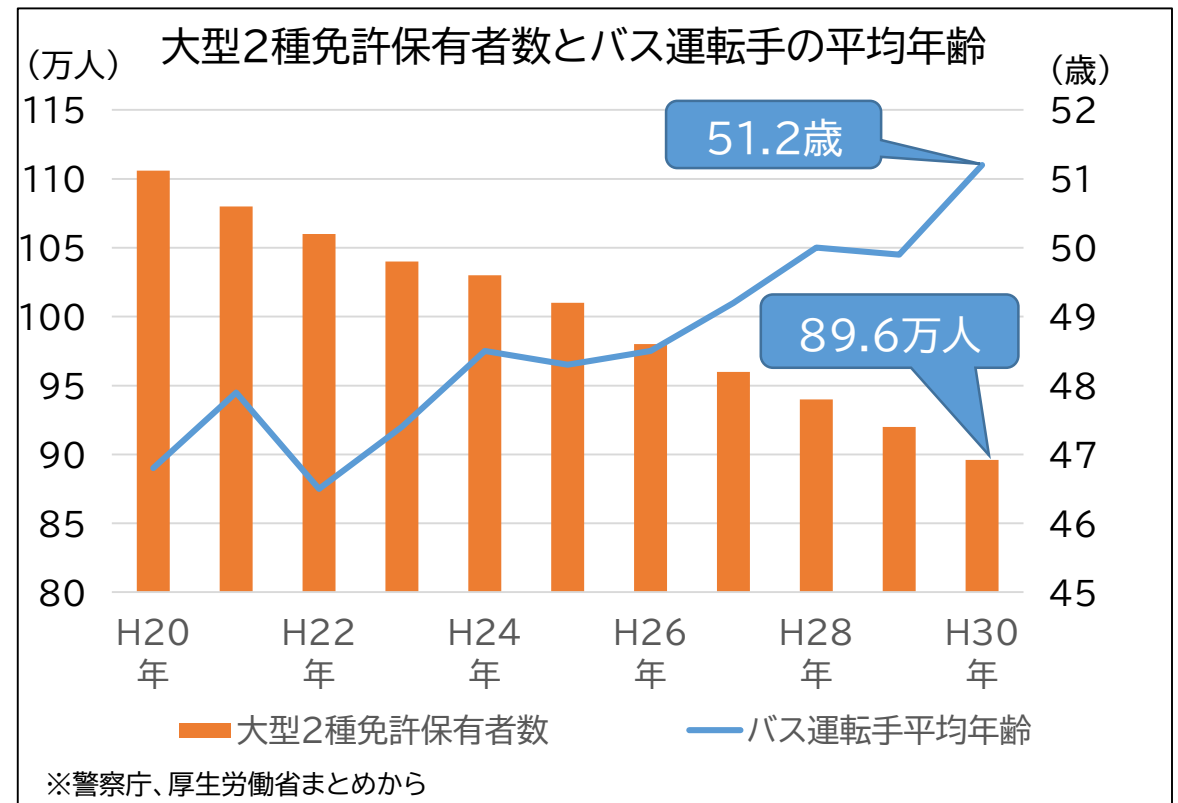
◆ デマンド交通(バス・乗合タクシー)

- ・ リクエスト(出発地、目的地)に応じて、最適な経路とダイヤで運行



— : 定時定路線
決まった時間に
決まったルートを行

— : デマンド交通
必要な時に
必要なルートを行



(3) マイカー vs 公共交通 ~ターミナル機能~

マイカーそれとも公共交通？あるべき姿はどちら？

