

松本市 アンケート集計結果

OpenStreet株式会社

アンケート結果

アンケート概要

対象者 : 2021/2/1～2022/1/31の期間、松本市内にて2度以上の
利用履歴のあるユーザー3,208人

回答者 : 168人

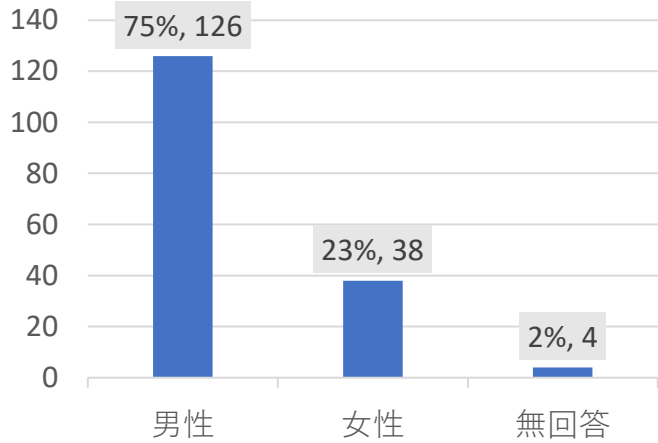
回答期間 : 2022年6月6日（月）～6月24日（金）19日間

集計結果 構成

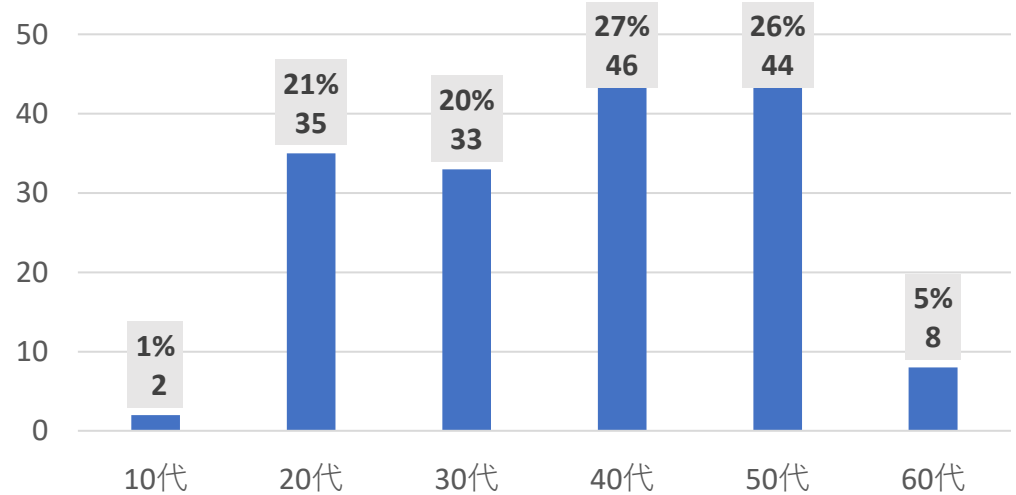
1. ユーザ属性（性別・年齢・職業・居住地等）
2. サービス利用状況（利用目的・利用理由・利用前後での行動変化等）
3. サービスに対するご意見（サービス満足度・その他意見等）

1. ユーザ属性

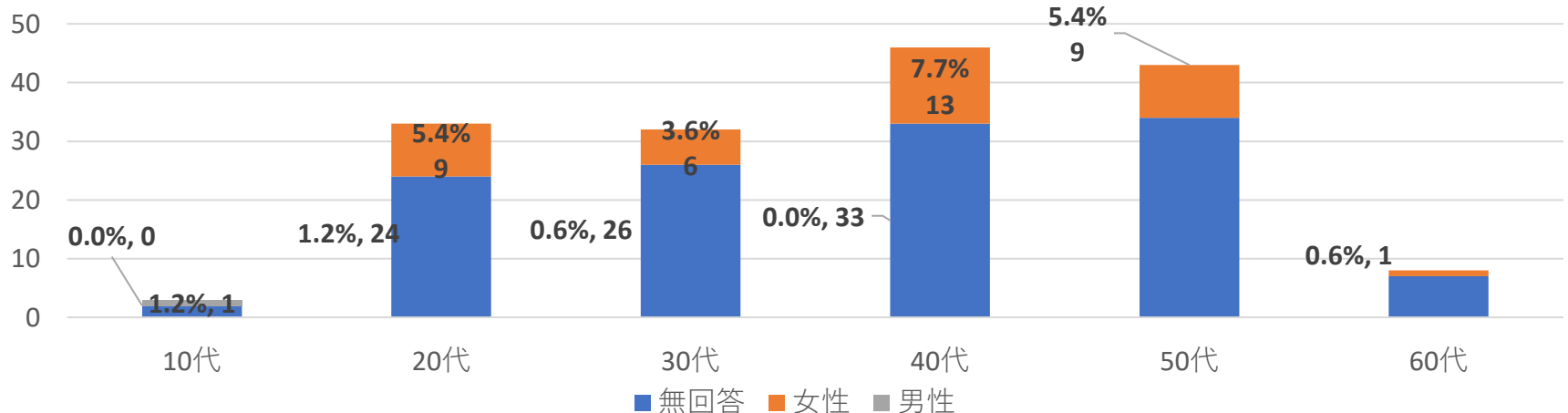
1. 性別



2. 年齢



1. 性別×2.年齢



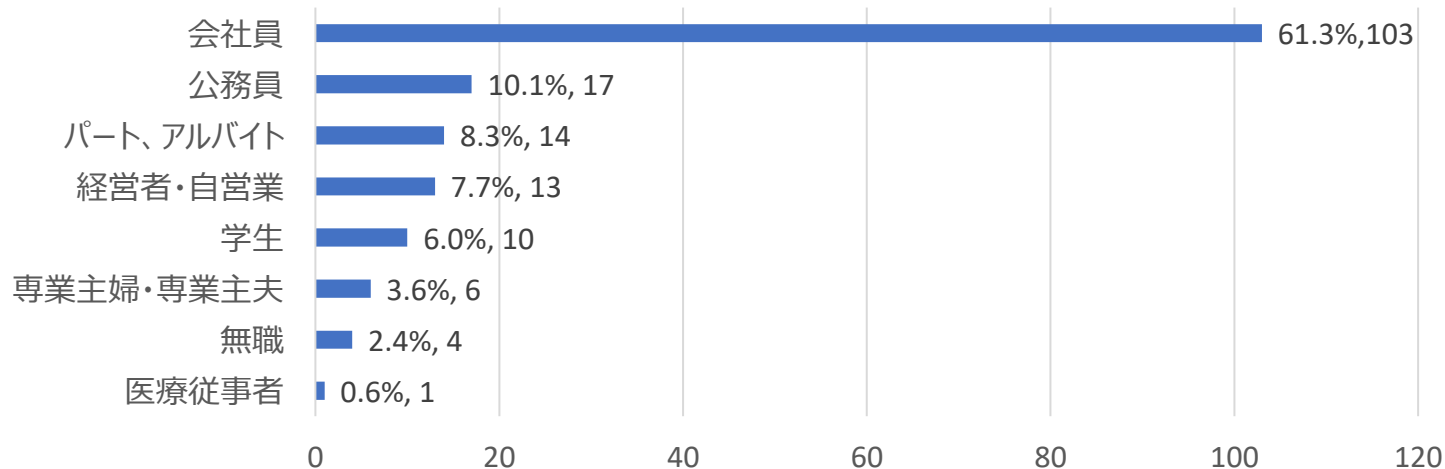
全体の75%が男性、23%が女性。年齢別では20代～50代の利用が大半を占める。

グラフ内数値について…上段：全体に対する割合／下段：回答者数（以降、単一回答式の設問についてはすべて同表記）

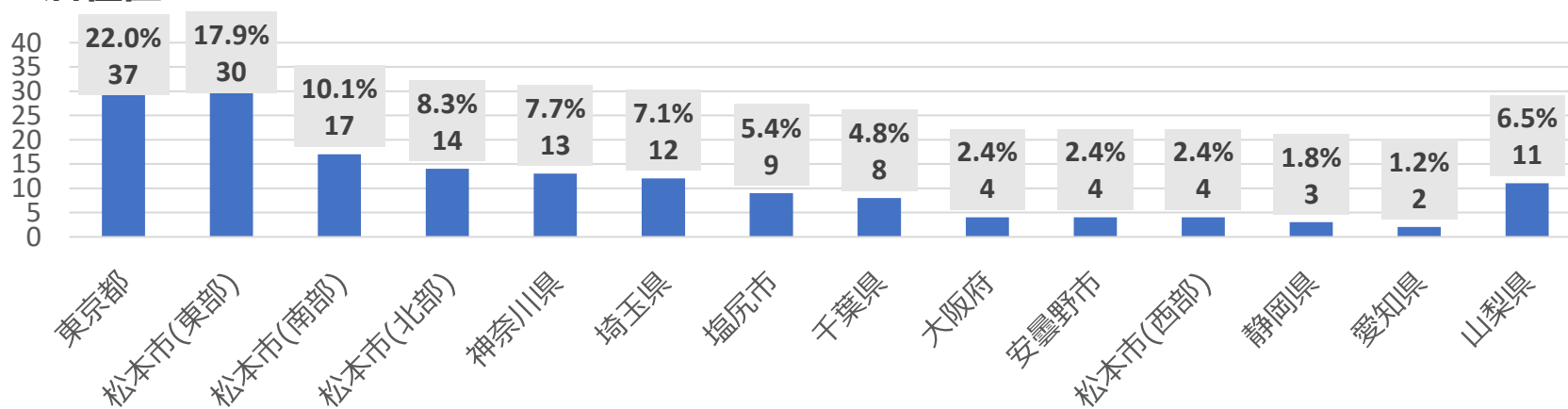
回答数について … 特に断りがないときは168名全員が設問に対して回答。設問横に[n=XX]（XXは回答数）と表記があるとき、回答者を限定して設問・集計を行っている。

1. ユーザ属性

3. 職業



4. 居住区



会社員のユーザーが最も多い。

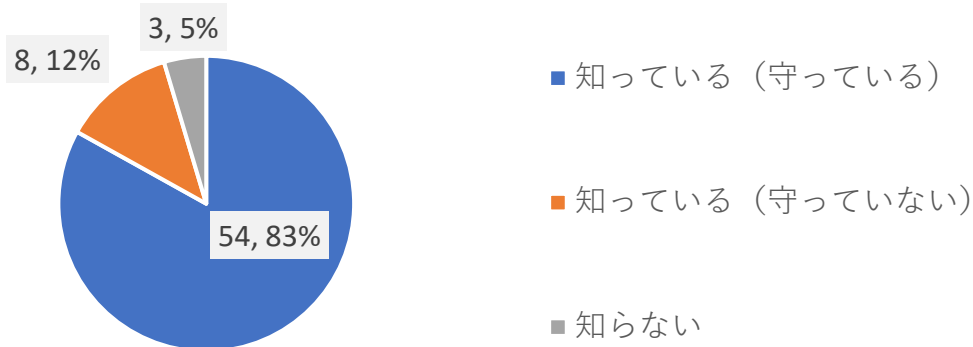
居住区は松本市の他に東京都や神奈川県が多く見られる。

2. 交通ルール（対象：松本市民）

5-1. 「自転車は車道の左側を通行する」という自転車通行ルールを知っていますか。また、守っていますか。[n=65]



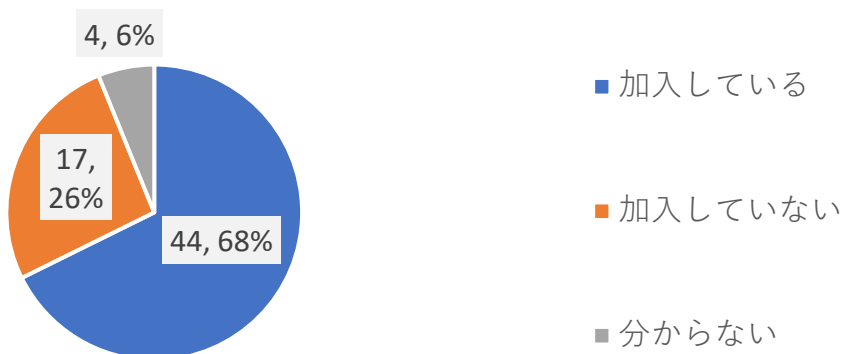
5-2. 「自転車は車道通行が原則、歩道通行は例外」という自転車通行ルールを知っていますか。また、守っていますか。
[n=65]



自転車に関する基本ルールは約8割以上が把握し守っている。
その一方で約1割の方がルールを把握しているが守っていない。

2. 交通ルール（対象：松本市民）

5-3. 自転車損害賠償保険に加入していますか。 [n=65]



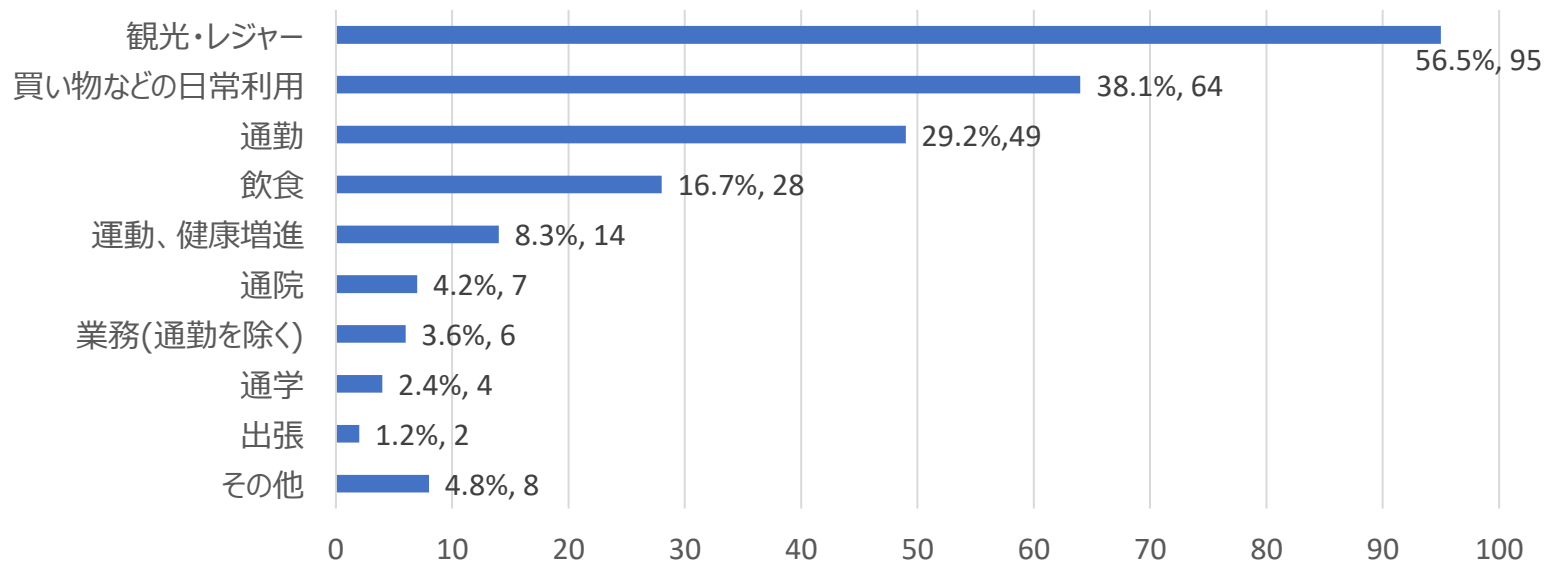
5-4. 普段自転車に乗る際にヘルメットを着用していますか。 [n=65]



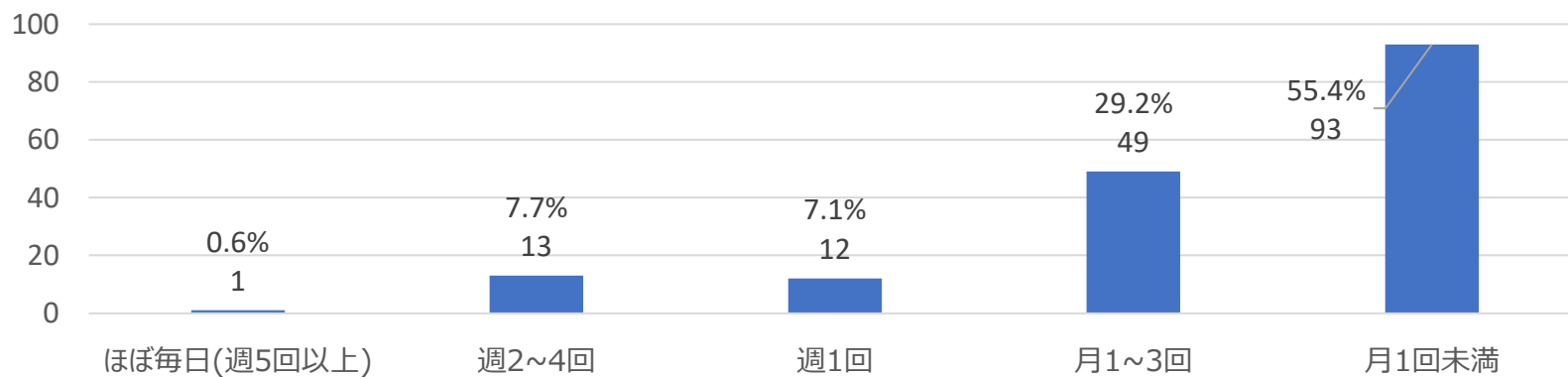
自転車損害賠償保険に加入している方は全体の68%。
ヘルメットを着用している方はほとんどいないことが見て取れる。

2. サービス利用状況

1. シェアサイクルの主な利用目的（複数回答可）



2. シェアサイクルの利用頻度

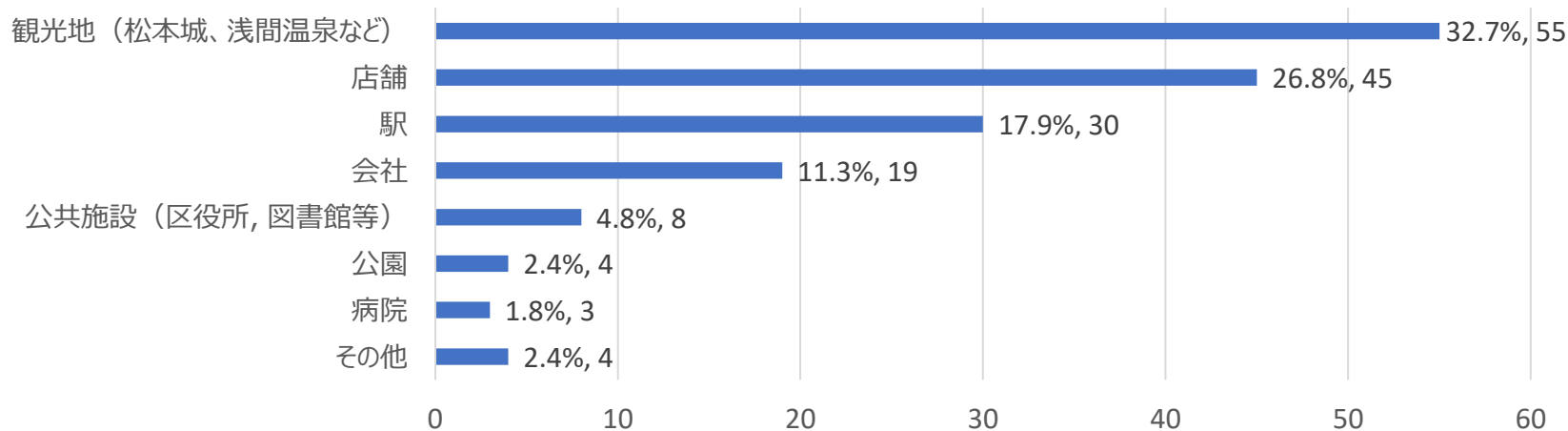


利用目的としては観光・レジャーに次いで買い物などの日常利用が多い。

利用回数は月1回未満最多。次いで月1~3回が多い。

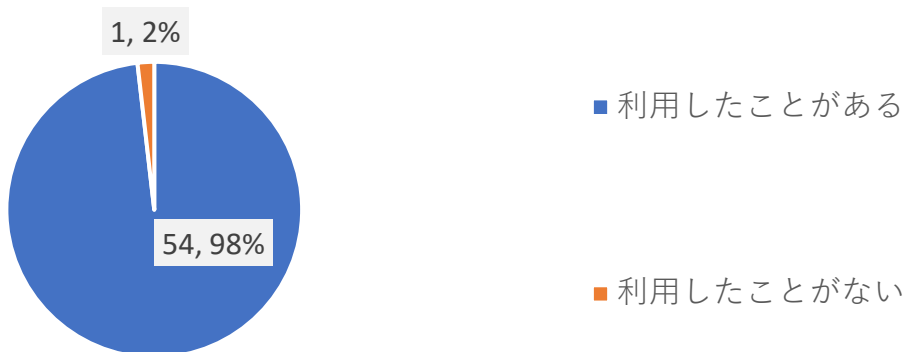
2. サービス利用状況

3. シェアサイクルを使って行く主な場所（複数回答可）



その他回答（一部要約） ・学校 ・バス停 ・実家 ・友人宅、松本では観光

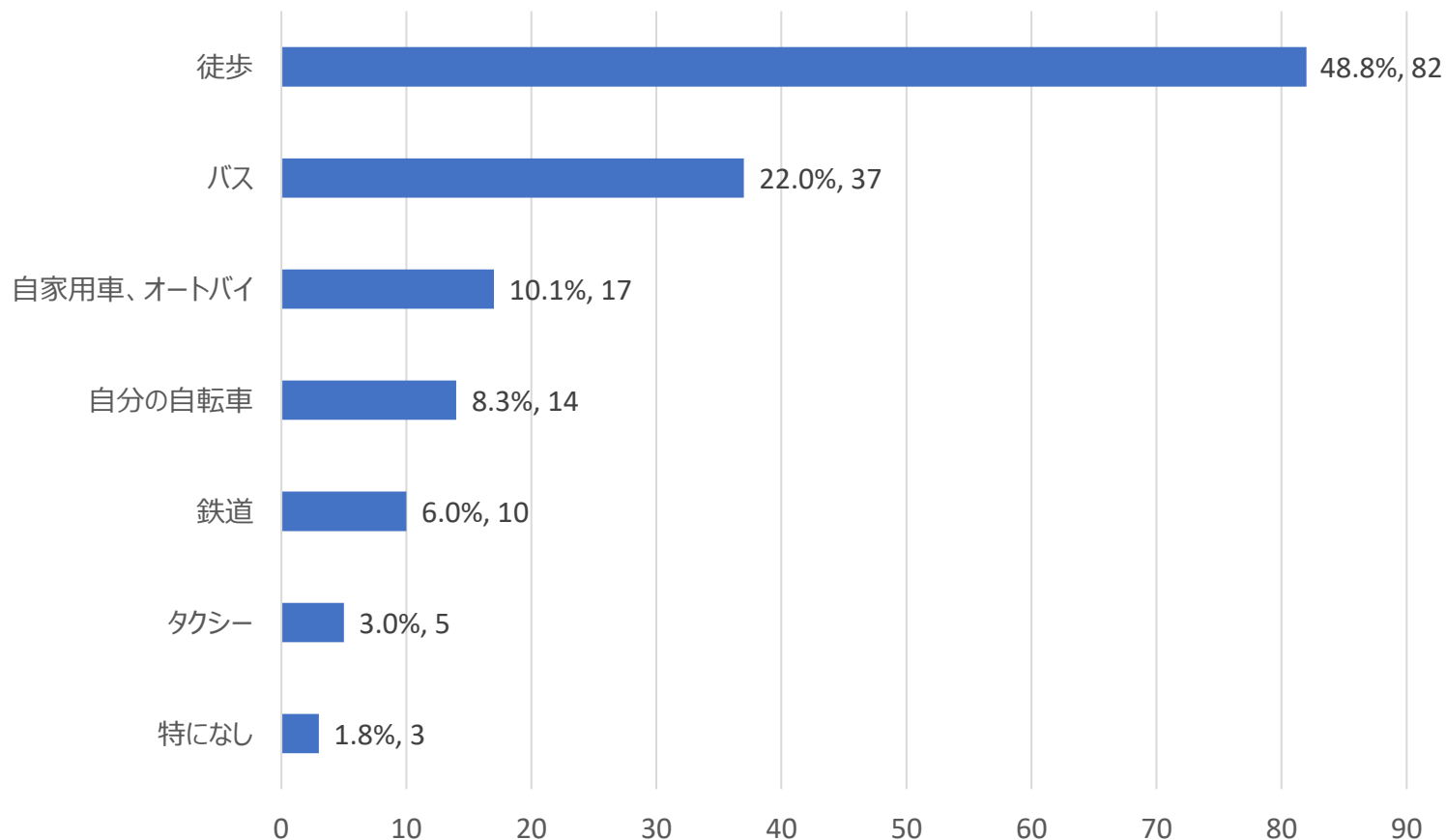
3-1. 【観光地回答者】観光施設間の移動でシェアサイクルを利用したことがあるか [n=55]



シェアサイクルを使って行く主な場所については観光地が最も多く、次いで店舗が多い。観光施設間の移動にシェアサイクルを利用していることが見て取れる。

2. サービス利用状況

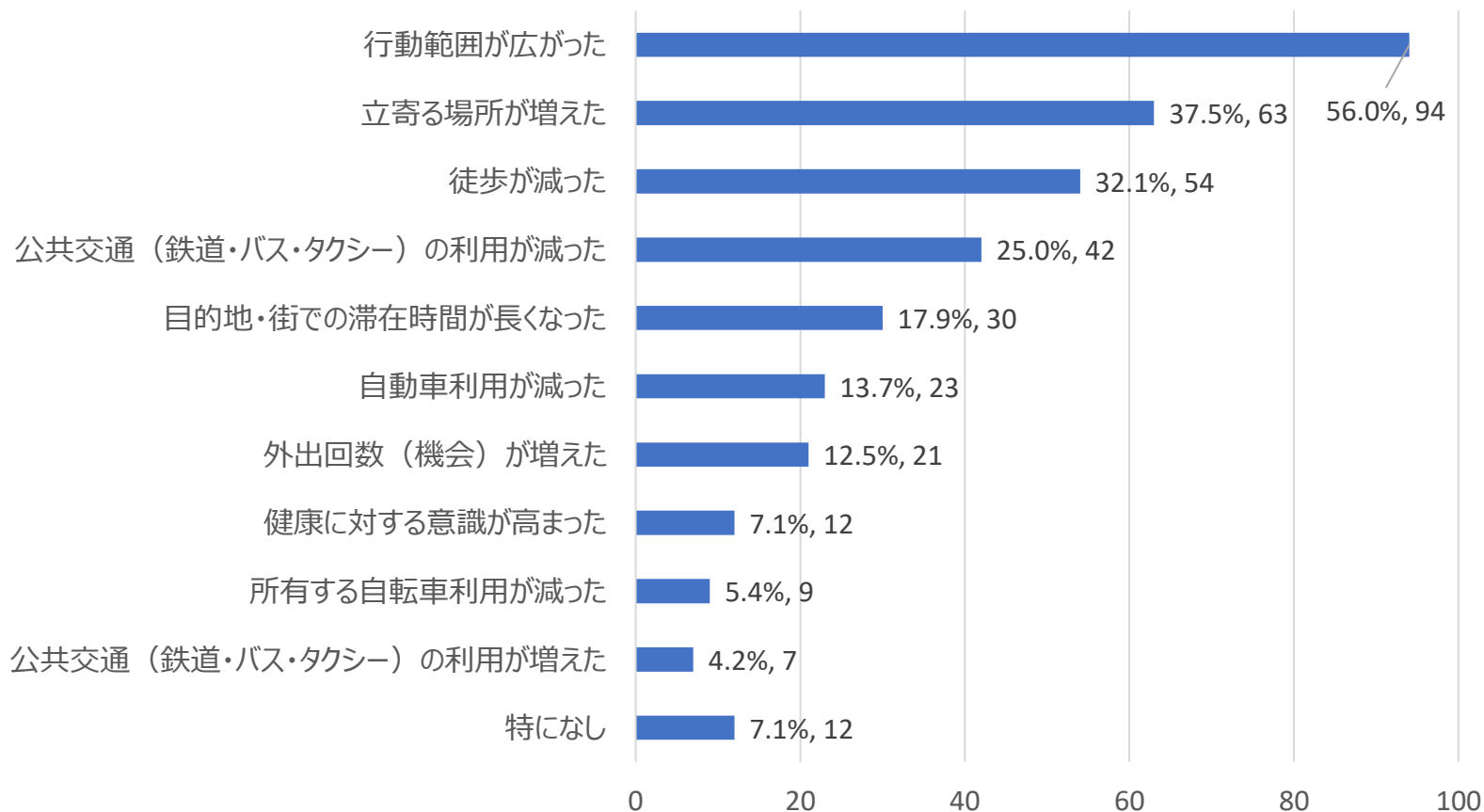
6. シェアサイクルを利用し始める前の移動手段 (複数回答可)



シェアサイクル利用前の交通手段としては、全回答者の約49%の方が徒歩、22%の方がバスと回答。シェアサイクル利用者の多くは、元々は徒歩と公共交通を組み合わせた移動をされていた方が多いことが分かる。

2. サービス利用状況

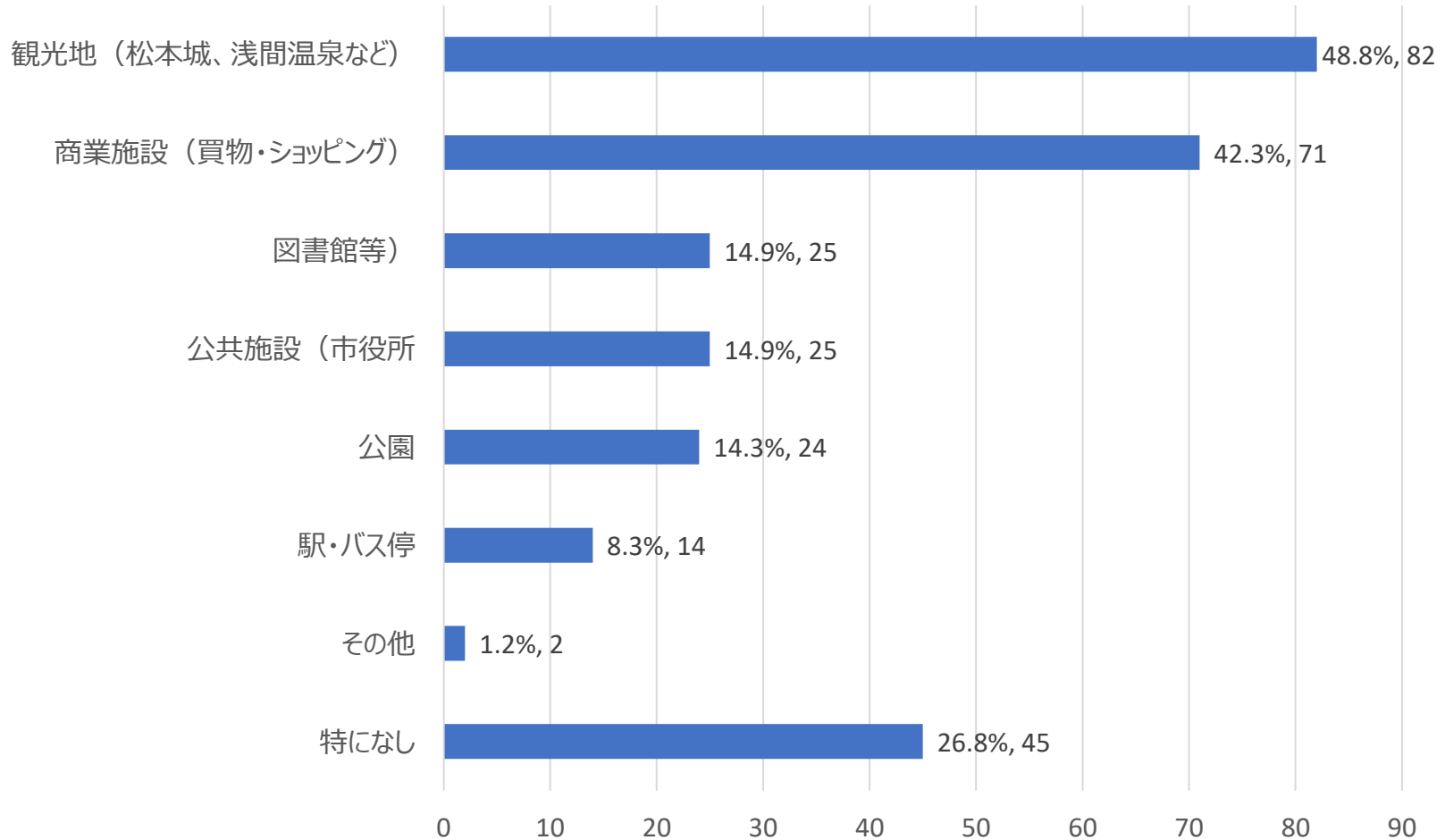
9. シェアサイクルを利用前後での移動の変化（複数回答可）



シェアサイクルが行動範囲の広域化に大きく貢献していることがわかる。

2. サービス利用状況

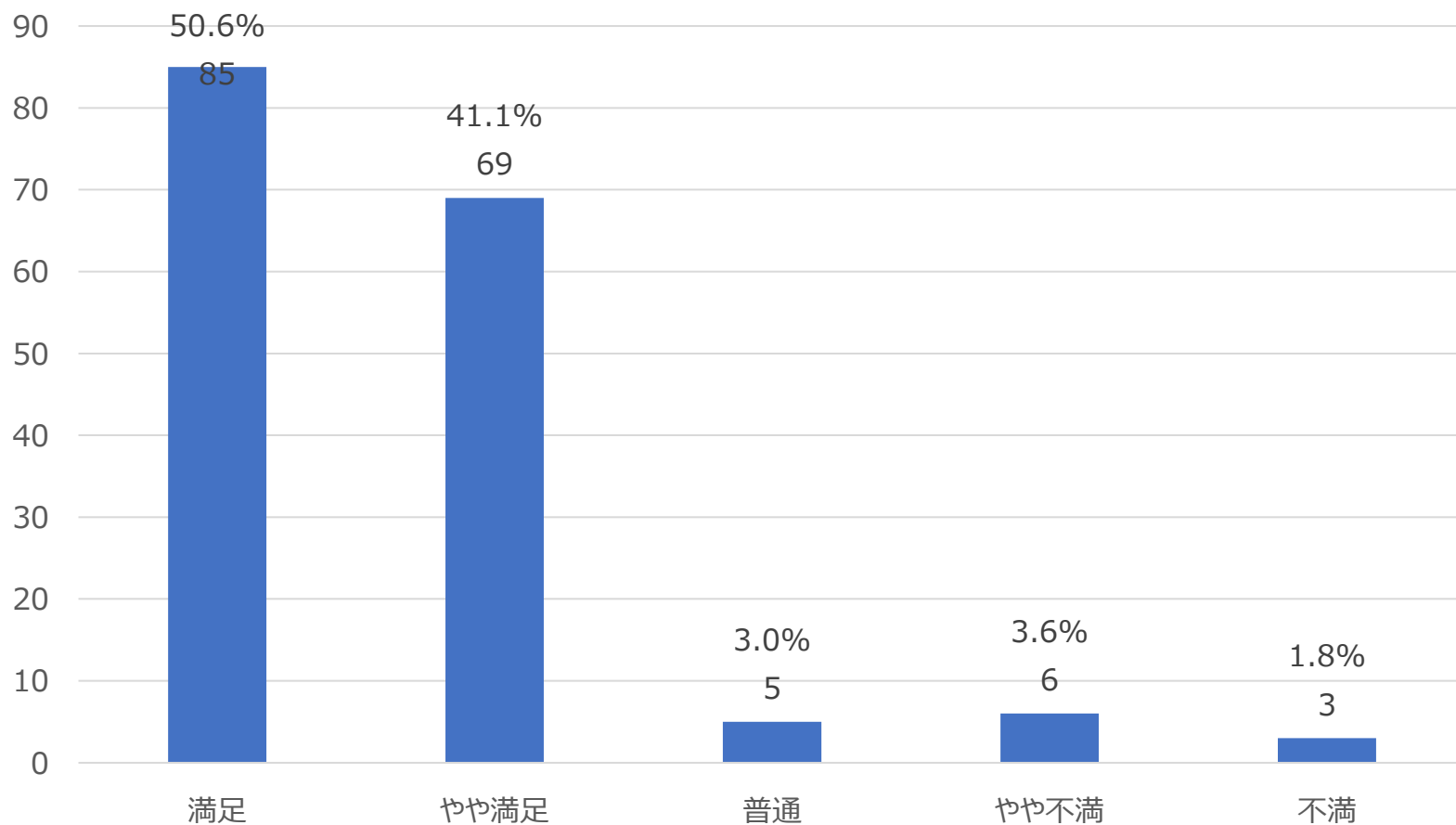
10. シェアサイクルを利用することにより、新たに行く・または寄るようになった場所（複数回答可）



シェアサイクルの利用により、新たな観光地、商業施設に行くユーザーが特に多い。

3.サービスに対するご意見

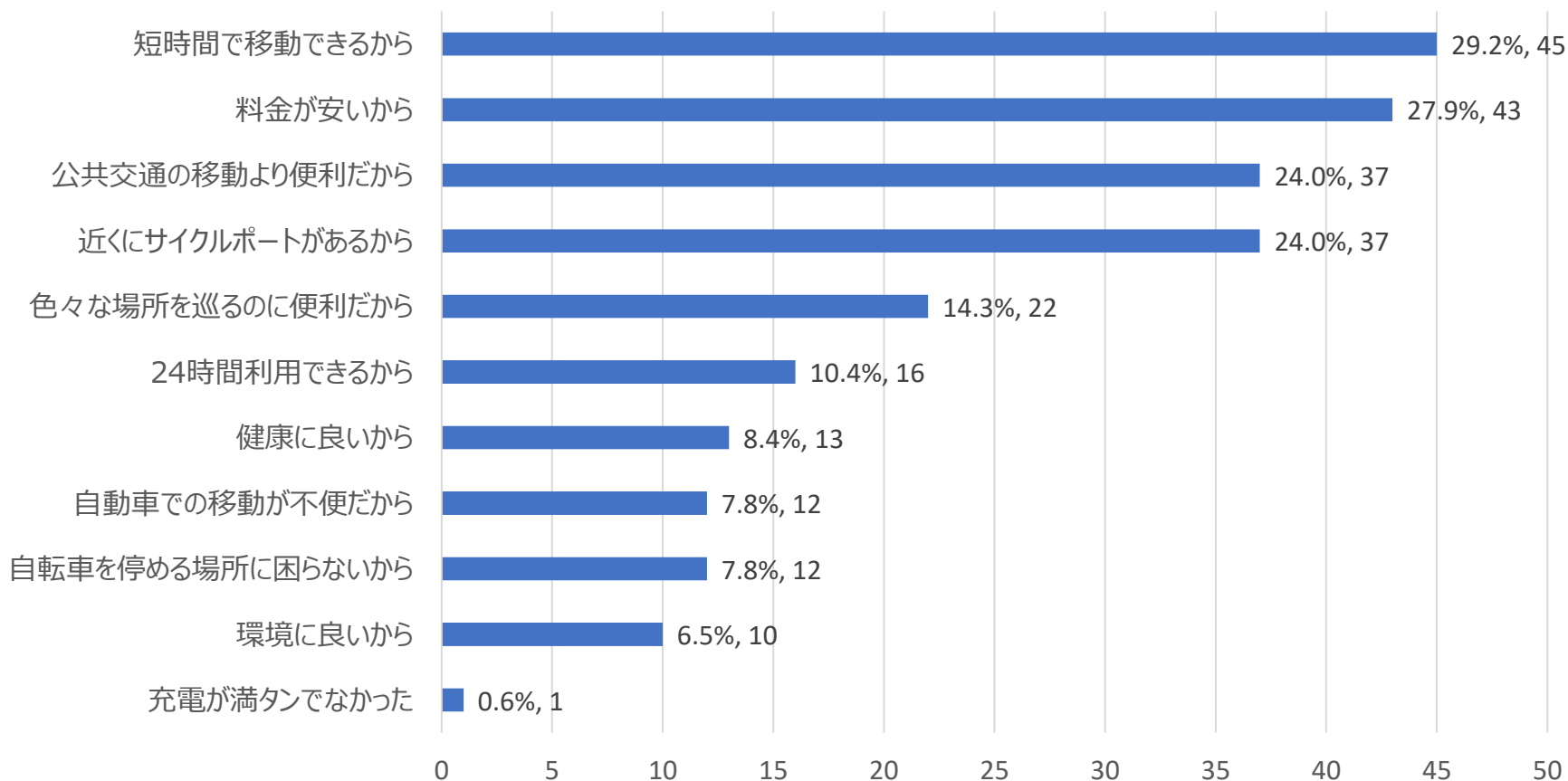
1.シェアサイクルの満足度



「満足」または「やや満足」との回答を9割以上の方からいただく。

3.サービスに対するご意見

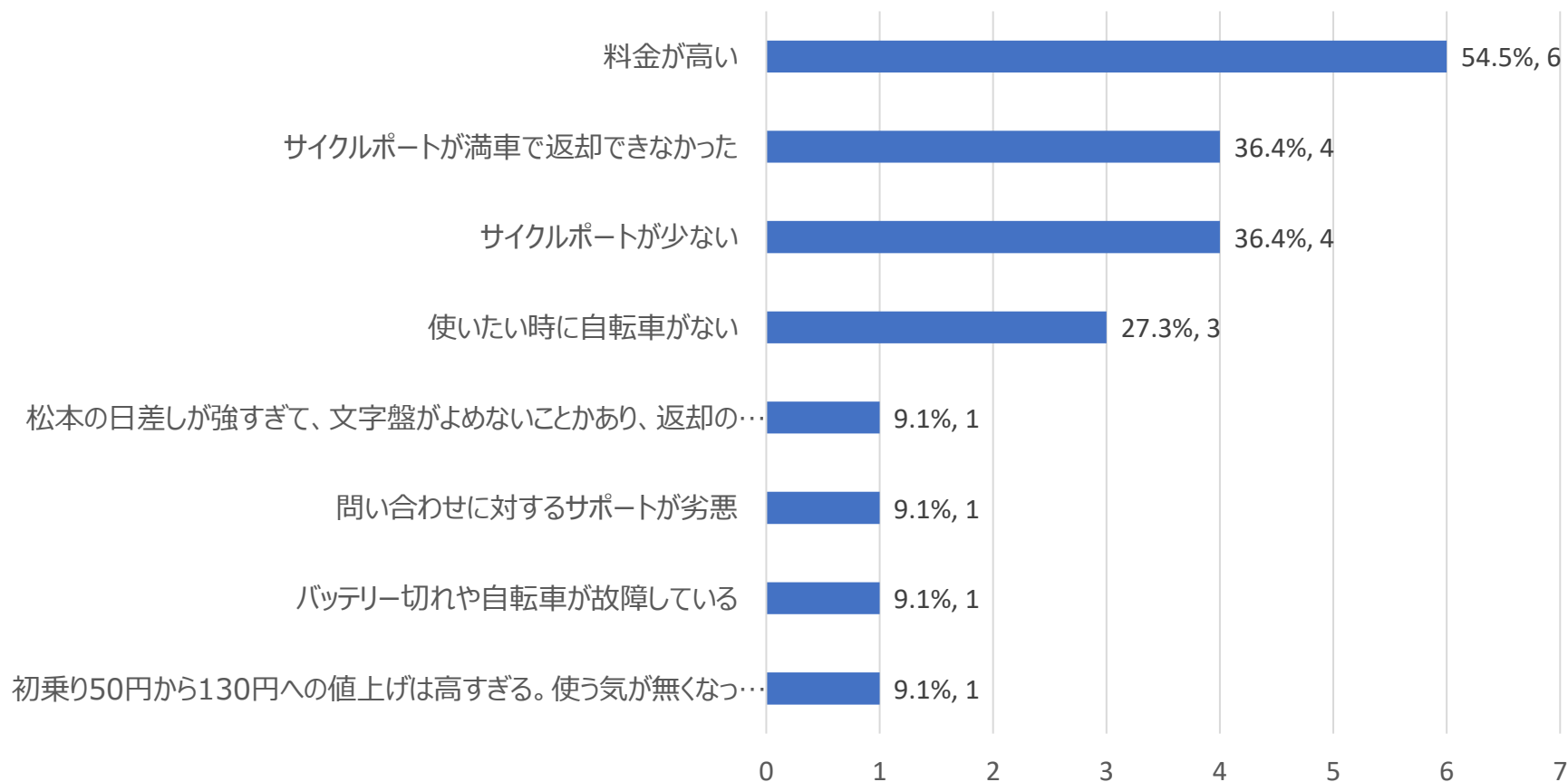
7.【満足】【やや満足】の理由（複数回答可） 【n=154】



満足度の理由には、利便性、安価な料金が多くあげられる。

3.サービスに対するご意見

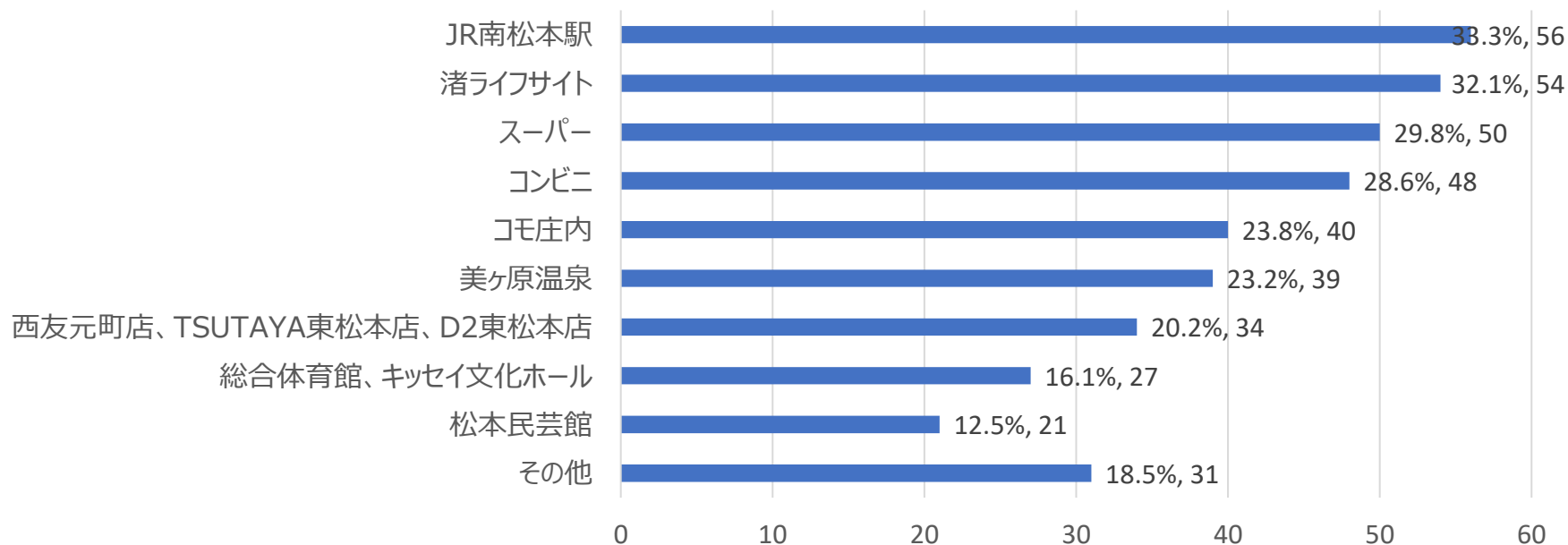
7.【不満】【やや不満】の理由（複数回答可） 【n=11】



不満の理由には、料金、サイクルポートの満車や箇所数についてあげられている。

3.サービスに対するご意見

7.サイクルポートがあると便利と思われる場所（複数回答可）



その他回答 一部要約

・石芝、スカイパーク ・沢村公園・各駅 ・松本インター ・信州大学 ・松本空港

サイクルポートの設置箇所としては、南松本駅、その他商業施設が多くあげられた。

3. サービスに関するご意見

ご意見（一部要約）

- ・ サイクルポートをもっと増やしてほしい。そうするとさらに利用しやすくなる
- ・ 身長が高い人にとって自転車のサイズが小さすぎる
- ・ 充電ができている自転車を増やしてほしい
- ・ 引き続き頑張ってください！応援しています。
- ・ スポットが駅東側に寄りすぎと感じるので西側にも設置して欲しい。
- ・ 15分70円に戻って欲しいです。
- ・ 市街地だけでなく南部エリア(南松本、平田、村井)でも利用したい。電車で行った帰りに晴れている場合駅間を自転車移動できれば便利。
- ・ 観光地での移動手段として利用できることに大変利便性の良さを実感しています！今後も継続してください！
- ・ ポートが松本駅周辺にしか設置されておらず、市内全域に渡って設置して欲しい
- ・ 南松や平田、村井など松本市内の駅にも設置してほしい
- ・ 特になし。松本市旅行に重宝しています



HELLO
CYCLING