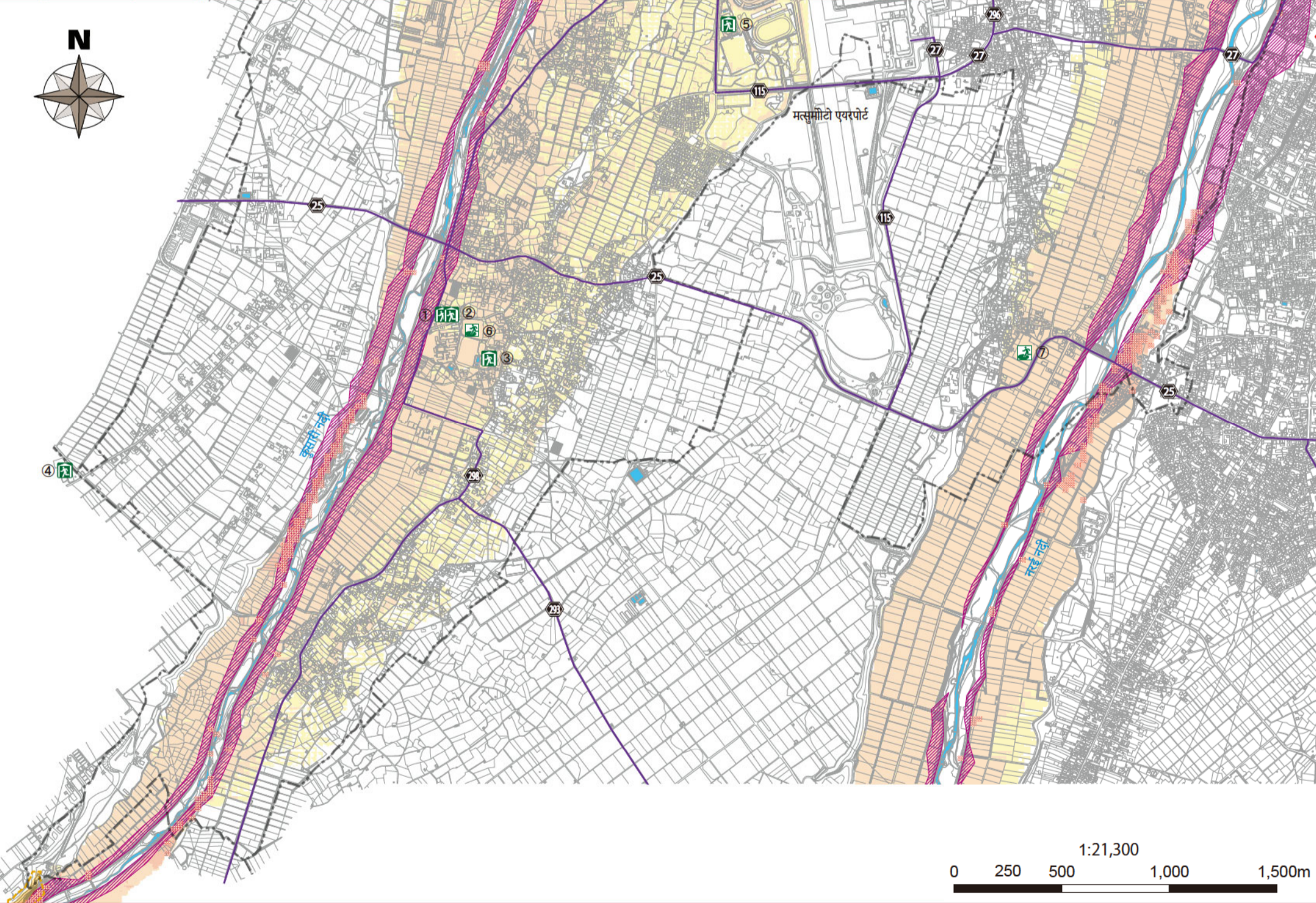


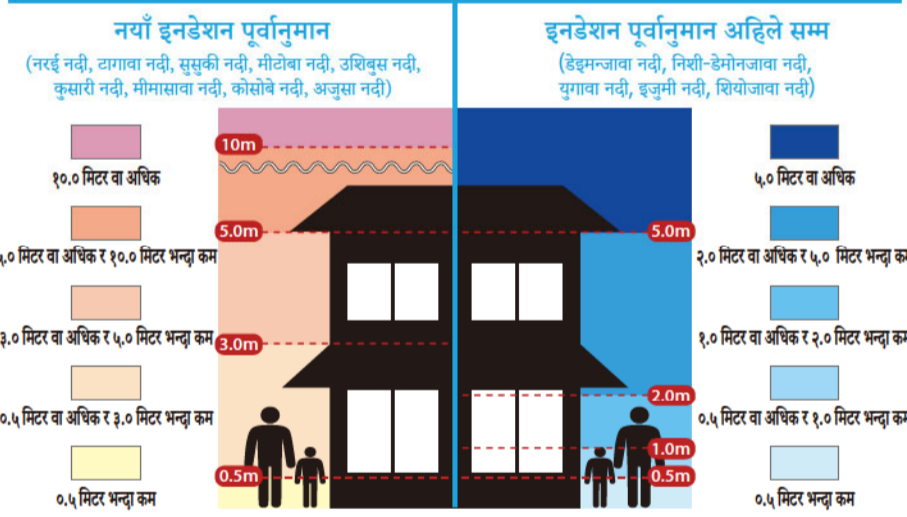
१,००० वर्षमा एक पटक हुने भारी वर्षाको स्थितिमा(अधिकतम अपेक्षित मापन)



मत्सुमौटो शहर बाढीको योजनाबद्ध परिमाण (आंकडभन्दा माथि) अनुमान गर्ने उद्धार प्रणालीमा आधारित छ। तथापि, वर्षाको स्थितिको आधारमा, बाढीको अनुमानित अधिकतम स्केल (बायाँ आकृति) का लागि शहर उद्धार प्रणालीमा परिवर्तन हुन सक्छ, त्यसैले कृपया खतरा नक्साको जानकारीमा पर्याप्त ध्यान दिनुहोस्।

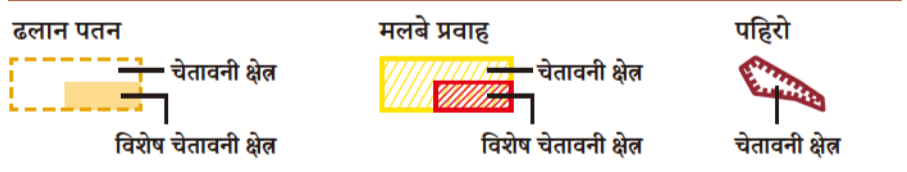
लिजेन्ड गर्नुहोस्

अपेक्षित बाढी क्षेत्र (इनडेशन गहराई)



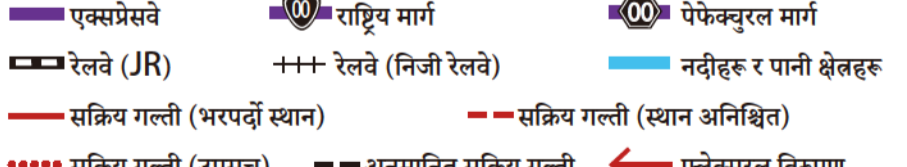
घर भत्किन्छ जस्तो अपेक्षित बाढीपहिरो क्षेत्र (नदी किनारको क्षरण) घर भत्किन्छ जस्तो अपेक्षित बाढीपहिरो क्षेत्र (बाढी प्रवाह)

सेडिमेन्ट विपत्ति चेतावनी क्षेत्र



निकासी आश्रय निर्दिष्ट: विपदाका बासिन्दालाई विपद्को जोखिम हुदैनभन्दा पहिले नै आवश्यक पर्दा वा विपद्का कारण घर जाउन नपाउने बासिन्दालाई अस्थायी रूपमा बचाई दिनुका लागि निर्दिष्ट।

निर्दिष्ट आपतकालीन निकासी साइटहरू: जब एक प्रकोप हुन्छ वा हुने सम्भावना हुन्छ, विपत्तिको खतराबाट उम्कने ठाउँ।



○ : भाग सम्भव छ X : भाग असम्भव छ - : स्थितिको आधारमा खुला \* मत्सुमौटो शहरको निर्दिष्ट निकासी केन्द्रले पनि तोकिएको आकस्मिक खाली स्थानका रूपमा कार्य गर्दछ।

निकासी आश्रय निर्दिष्ट निर्दिष्ट आपतकालीन निकासी साइटहरू

नाम	ठेगाना	लक्षित गर्न असामान्य लक्षणको प्रकार		
		जलप्रलय (प्रत्येक १०० वर्षमा एक पटकको दर)	जलप्रलय (प्रत्येक १००० वर्षमा एक पटकको दर)	सेडिमेन्ट विपत्ति
① इमाई व्यायामशाला	२२३१-१, इमाई	○	×	○
② इमाई सामुदायिक केन्द्र	२२३१-१, इमाई	○	×	○
③ इमाई प्राथमिक विद्यालय	१६१६, इमाई	○	○	○
④ हाचिमोरी जूनियर हाई स्कूल	३३३२-५, कोमी, आसाहा-म्या	○	○	○
⑤ मत्सुमौटोपार्क पार्क व्यायामशाला	३१४३, इमाई	○	×	○

नाम	ठेगाना	लक्षित गर्न असामान्य लक्षणको प्रकार		
		जलप्रलय (प्रत्येक १०० वर्षमा एक पटकको दर)	जलप्रलय (प्रत्येक १००० वर्षमा एक पटकको दर)	सेडिमेन्ट विपत्ति
⑥	१५९८, इमाई	×	×	○
⑦	१११-१, सासागा	×	×	○