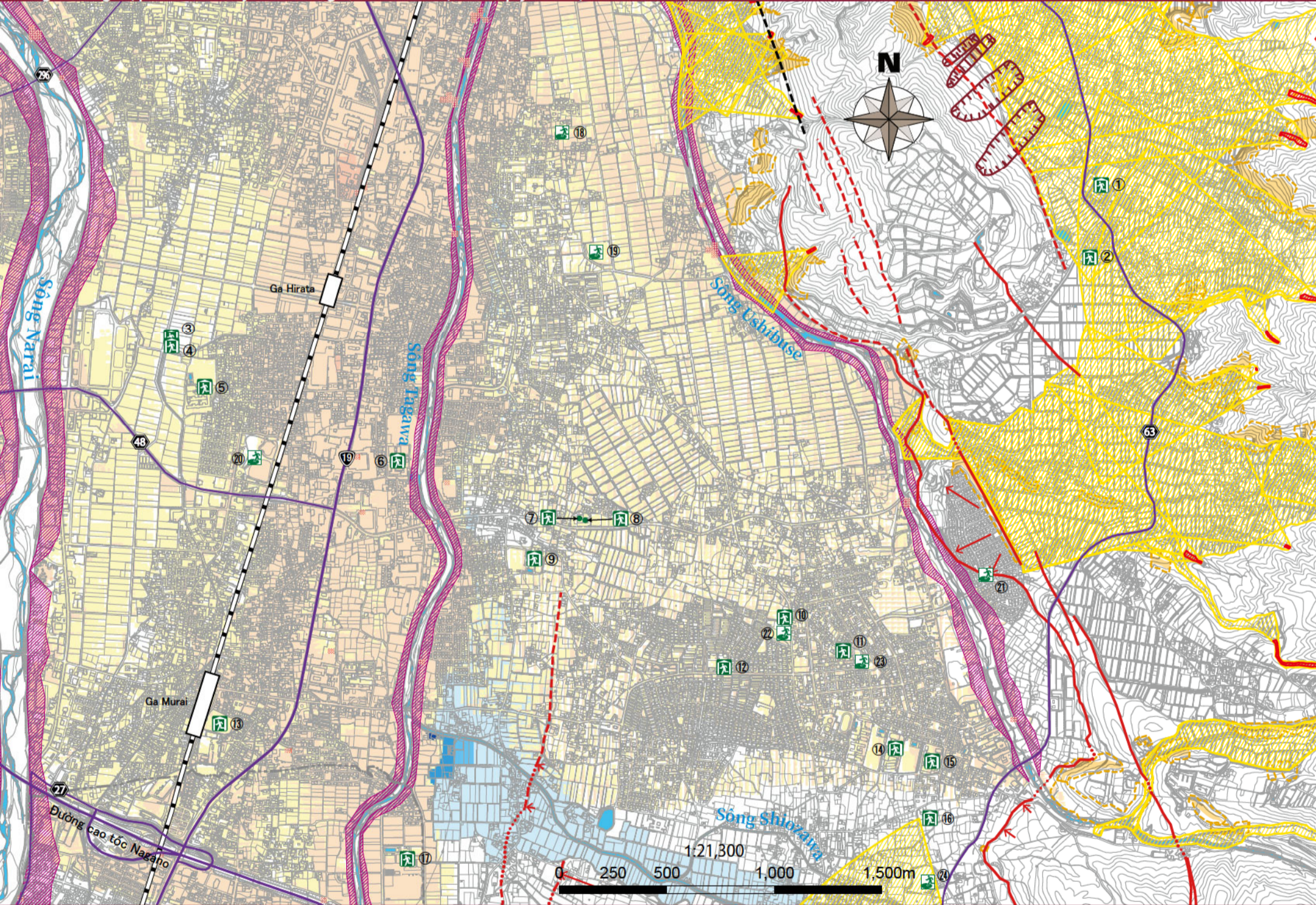


Trong trường hợp mưa lớn xảy ra khoảng 1,000 năm một lần (quy mô dự kiến tối đa)



Thành phố Matsumoto về cơ bản có hệ thống sơ tán dựa trên quy mô lũ lụt dự kiến (hình trên), nhưng tùy thuộc vào tình hình lượng mưa, thành phố có thể chuyển sang hệ thống sơ tán cho trận lũ dự kiến lớn nhất (hình bên trái), vì vậy các nguy cơ vui lòng chú ý thông tin được cung cấp trên bản đồ.

**Chú giải**

**Vùng ngập lụt (độ sâu ngập)**

Giả định ngập lụt mới (Sông Narai, Sông Tagawa, Sông Susuki, Sông Meitoba, Sông Ushibuse, Sông Kusari, Sông Mimasawa, Sông Kosobe, Sông Azusa)	Giả định ngập lụt thông thường (Sông Daimonzawa, Sông Nishi-daimonzawa, Sông Yugawa, Sông Izumi, Sông Shiozawa)
10,0 m trở lên	5,0 m trở lên
5,0 m trở lên và nhỏ hơn 10,0 m	2,0 m trở lên và nhỏ hơn 5,0 m
3,0 m trở lên và nhỏ hơn 5,0 m	1,0 m trở lên và nhỏ hơn 2,0 m
0,5 m trở lên và nhỏ hơn 3,0 m	0,5 m trở lên và nhỏ hơn 1,0 m
Dưới 0,5 m	Dưới 0,5 m

Khu vực ngập lụt như nhà sập (sạt lở bờ sông)
  Khu vực ngập lụt ước tính như nhà sập (dòng chảy ngập lụt)

**Khu vực cảnh báo thảm họa trầm tích**

Sụp đổ dốc	Dòng chảy mảnh vụn	Lở đất
<span style="border: 1px solid black; display: inline-block; width: 10px; height: 10px;"></span> Khu vực cảnh báo	<span style="border: 1px solid black; display: inline-block; width: 10px; height: 10px;"></span> Khu vực cảnh báo	<span style="border: 1px solid black; display: inline-block; width: 10px; height: 10px;"></span> Khu vực cảnh báo
<span style="border: 2px solid black; display: inline-block; width: 10px; height: 10px;"></span> Khu vực cảnh báo đặc biệt	<span style="border: 2px solid black; display: inline-block; width: 10px; height: 10px;"></span> Khu vực cảnh báo đặc biệt	<span style="border: 2px solid black; display: inline-block; width: 10px; height: 10px;"></span> Khu vực cảnh báo

🏠 Nơi trú ẩn sơ tán được chỉ định  
 Một cơ sở được thành lập khi những cư dân sơ tán do rủi ro thiên tai ở lại trong thời gian cần thiết cho đến khi nguy cơ thiên tai biến mất, hoặc khi những cư dân không thể trở về nhà do thiên tai ở lại tạm thời.

🚒 Các địa điểm sơ tán khẩn cấp được chỉ định  
 Nơi nương náu để thoát khỏi hiểm họa thiên tai nếu nó xảy ra hoặc có khả năng xảy ra.

— Đường cao tốc   ⊖ Tuyến quốc gia   ⊙ Đường sinh dục  
— Đường sắt (JR)   +++ Đường sắt (Đường sắt tư nhân)   — Các vùng sông nước  
— Lỗi hoạt động (vị trí đáng tin cậy)   - - - Lỗi hoạt động (vị trí không chắc chắn)  
⋯ Lỗi hoạt động (Bề mặt dưới)   - - - Ước tính lỗi hoạt động   ↪ Biến dạng uốn

**Nơi trú ẩn sơ tán được chỉ định**   **Các trang web sơ tán khẩn cấp được chỉ định**

○ : Có để sơ tán   × : Không để sơ tán   - : Mở tùy theo tình huống  
 \* "Khu vực sơ tán được chỉ định" ở thành phố Matsumoto cũng được coi là "khu vực sơ tán khẩn cấp được chỉ định."

Tên	Địa chỉ	Các loại thiên tai được bảo hiểm			Tên	Địa chỉ	Các loại thiên tai được bảo hiểm		
		Lũ lụt (tỷ lệ một lần trong 100 năm)	Lũ lụt (tỷ lệ một lần trong 100 năm)	Thảm họa trầm tích			Lũ lụt (tỷ lệ một lần trong 100 năm)	Lũ lụt (tỷ lệ một lần trong 100 năm)	Thảm họa trầm tích
① Trường tiểu học Nakayama	3517, Nakayama	○	○	× Sân trường, Phòng tập thể dục ○ Tòa nhà của trường (tầng 2 trở lên)	⑬ Trường trung học Matsumoto Kokusai	3-6-25, Muraimachi-minami	○	○	○
② Trung tâm cộng đồng Nakayama	3746-1, Nakayama	○	○	○	⑭ Trường tiểu học Meizen	813, Kotobukitoyooka	○	○	○
③ Phòng tập thể dục Yoshikawa	2-10-1, Nomizo-higashi	○	○	○	⑮ Trường trung học cơ sở Meizen	812-1, Kotobukitoyooka	○	○	○
④ Trung tâm cộng đồng Yoshikawa	2-10-1, Nomizo-higashi	○	○	○	⑯ Phòng tập thể dục Uchida	758-1, Uchida	○	○	○
⑤ Trường tiểu học Yoshikawa	2-5-1, Koya-kita	○	○	○	⑰ Trường trung học Tagawa	2645, Hiroka-Yoshida, Shiojiri-shi	○	○	○
⑥ Trường trung học cơ sở Chikumano	2-11-1, Muraimachi-kita	○	○	○					
⑦ Phòng tập thể dục Kotobuki	424, Kotobuki-toyoka	○	○	○					
⑧ Trung tâm cộng đồng Kotobuki	424, Kotobuki-toyoka	○	○	○					
⑨ Trường tiểu học Kotobuki	1004, Kotobuki-toyoka	○	○	○					
⑩ Trung tâm cộng đồng Kotobukidai	649-1, Kotobuki-toyoka	○	○	○					
⑪ Trung tâm cộng đồng Matsubara-chiku	39-1, Matsubara	○	○	○					
⑫ Phòng tập thể dục Kotobukidai	6-2-1, Kotobukidai	○	○	○					
⑱ Trung tâm thể thao Takebuchi	6-348-4, Kotobuki-kita	×	×	○					
⑲ Trung tâm thể thao Kotobuki	6-849, Kotobuki-kita	○	×	○					
⑳ Công viên Yoshikawa	1-18-1, Koya-kita	×	×	○					
㉑ Công viên Tanamine	5191-155, Nakayamada	○	○	○					
㉒ Công viên Kotobukidai	1-243, Kotobukidai	×	×	○					
㉓ Công viên Matsubara-Chuo	91, Matsubara	×	×	○					
㉔ Trung tâm thể thao Uchida	841, Uchida	○	○	×					