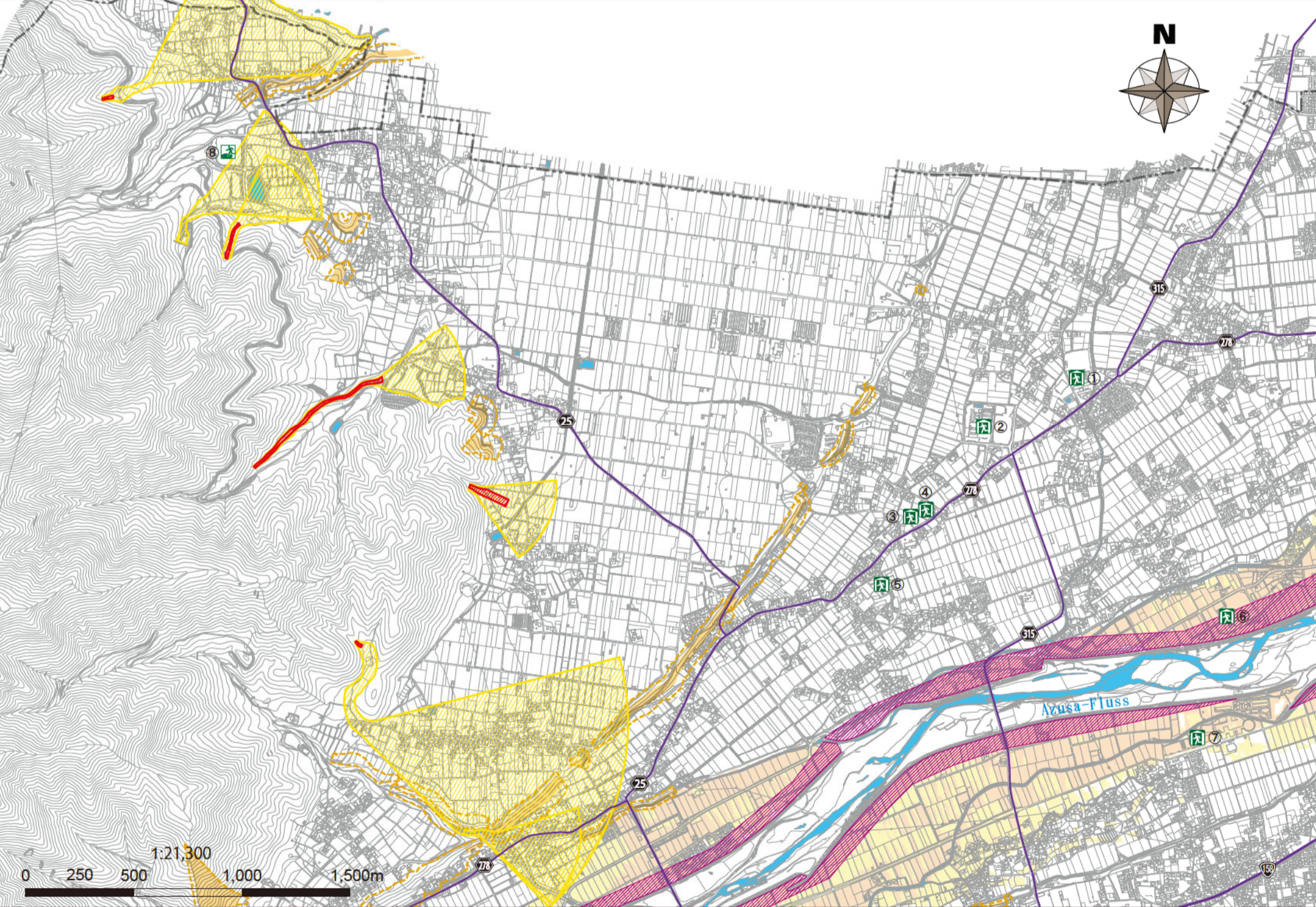


Bei Starkregen, der etwa einmal in 1.000 Jahren auftritt (maximal zu erwartendes Ausmaß)



Die Stadt Matsumoto basiert auf einem Evakuierungssystem, das von einem geplanten Hochwasserausmaß ausgeht (Abbildung oben). Je nach Niederschlagsituation kann es jedoch vorkommen, dass die Stadt bei einem angenommenen maximalen Hochwasserausmaß (linke Abbildung) auf ein Evakuierungssystem umstellt, achten Sie daher bitte ausreichend auf die Hinweise auf der Gefahrenkarte.

Legende

Geschätzte Überschwemmungsreichweite (Hochwassertiefe)

Neue Überschwemmungsannahme (Nari-Fluss, Tagawa-Fluss, Susuki-Fluss, Meitobu-Fluss, Uribuse-Fluss, Kusari-Fluss, Minasawa-Fluss, Kosobe-Fluss, Azusa-Fluss)		Konventionelle Überschwemmungsannahme (Daimonzawa-Fluss, Nishi-Daimonzawa-Fluss, Yugawa-Fluss, Izumi-Fluss, Shiozawa-Fluss)	
10,0 m oder mehr	5,0 m oder mehr	10m	5,0 m
5,0 m oder mehr und weniger als 10,0 m	2,0 m oder mehr und weniger als 5,0 m	5,0m	2,0m
3,0 m oder mehr und weniger als 5,0 m	1,0 m oder mehr und weniger als 2,0 m	3,0m	1,0m
0,5 m oder mehr und weniger als 3,0 m	0,5 m oder mehr und weniger als 1,0 m	2,0m	0,5m
Weniger als 0,5 m	Weniger als 0,5 m	0,5m	0,5m

Überschwemmungsgebiete wie eingestürzte Häuser (Flussufererosion) Überschwemmungsgebiete wie eingestürzte Häuser (Flood Flow)

Sediment-Katastrophenwarngebiet

Steilhangeinsturz	Trümmerfluss	Erdbeben
Warnbereich	Warnbereich	Warnbereich
Sonderwarnbereich	Sonderwarnbereich	Warnbereich

Ausgewiesene Evakuierungsunterkunft
Eine Einrichtung, die eingerichtet wird, wenn Bewohner, die wegen Katastrophengefahr evakuiert wurden, so lange wie nötig bleiben, bis die Gefahr einer Katastrophe verschwindet, oder wenn Bewohner, die aufgrund einer Katastrophe nicht mehr in ihre Häuser zurückkehren können, vorübergehend bleiben.

Ausgewiesene Notfall-Evakuierungsstandorte
Ein Zufluchtsort, um der Gefahr einer Katastrophe zu entgehen, wenn sie eintritt oder wahrscheinlich eintreten wird.

— Schnellstraße W Nationale Straße 00 Präfektur Straße
 — Eisenbahn (JR) +++ Eisenbahn (Privatbahn) — Flüsse und Wasserflächen
 — Faillie active (zuverlässiger Ort) - - - Faillie active (Ort unsicher)
 - - - - - Faillie active (Untergrund) - - - - - Geschätzter aktiver Fehler ← Biegeverformung

Ausgewiesene Evakuierungsunterkunft **Ausgewiesene Notfall-Evakuierungsstandorte** ○ : Kann evakuiert werden × : Kann nicht evakuiert werden - : Offen je nach Situation
 *Der "ausgewiesene Evakuierungsbereich" in der Stadt Matsumoto dient auch als "ausgewiesener Notfall-Evakuierungsbereich".

Namen	Adresse	Arten von Katastrophen abgedeckt		
		Hochwasser (einmal in 100 Jahren)	Hochwasser (einmal in 1000 Jahren)	Sedimentkatastrophe
① Azusagawa Mittelschule	Azusagawa-Azusa 800-2	○	○	○
② Azusagawa Grundschule	Azusagawa-Azusa 755	○	○	○
③ Azusagawa Gemeindezentrum	Azusagawa-Azusa 2285-1	○	○	○
④ Azusagawa Wohlfahrtszentrum	Azusagawa-Azusa 2283-2	○	○	○
⑤ Azusagawa Nishi Kindergarten	Azusagawa-Azusa 2348-7	○	○	○
⑥ Shokoryo und Shisuien	Azusagawa-Yamato 4262-1	×	×	○
⑦ Arena und Sportpark Sensuda	Hata 230-1	×	×	○

Namen	Adresse	Arten von Katastrophen abgedeckt		
		Hochwasser (einmal in 100 Jahren)	Hochwasser (einmal in 1000 Jahren)	Sedimentkatastrophe
⑧ Furusato-Park Mehrzweckfeld	Azusagawa-Azusa 6970-1	○	○	×